

Kinnistusraamatu statistika seisuga 01.01.2009



e-kinnistusraamat

RIK Registre ja Infosüsteemide Keskus

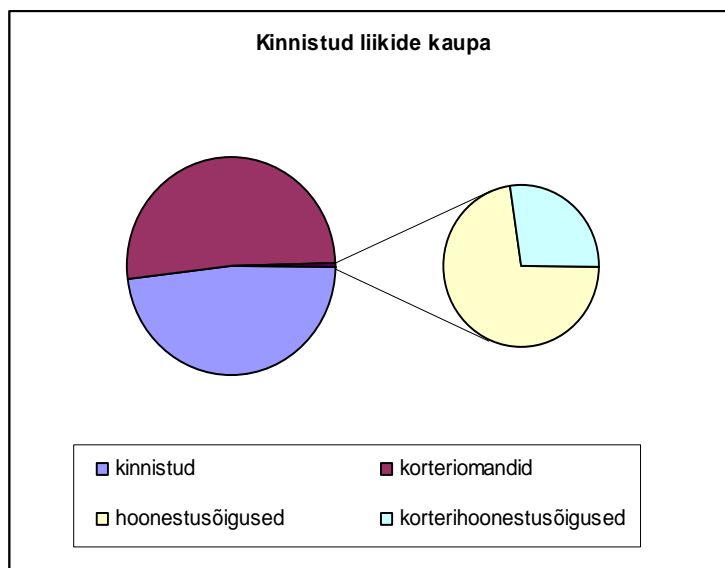
1. Kinnistusregistriosade statistika	3
2. Kinnistusosakonna menetlustähtaegade statistika	4
3. Algatatud menetluste arv 2004-2008	5
4. Menetlustes puudutatud registriosade arv	6
5. Menetlustes tehtud kannete arv	7
6. Keskmine allkirjastatud kannete arv päevas	8
7. Avalduste jaotus	9
8. Õigusekannete jaotus	10
9. Hüpeteegiõiguste lisandumine	11

1. KINNISTUSREGISTRIOSADE STATISTIKA

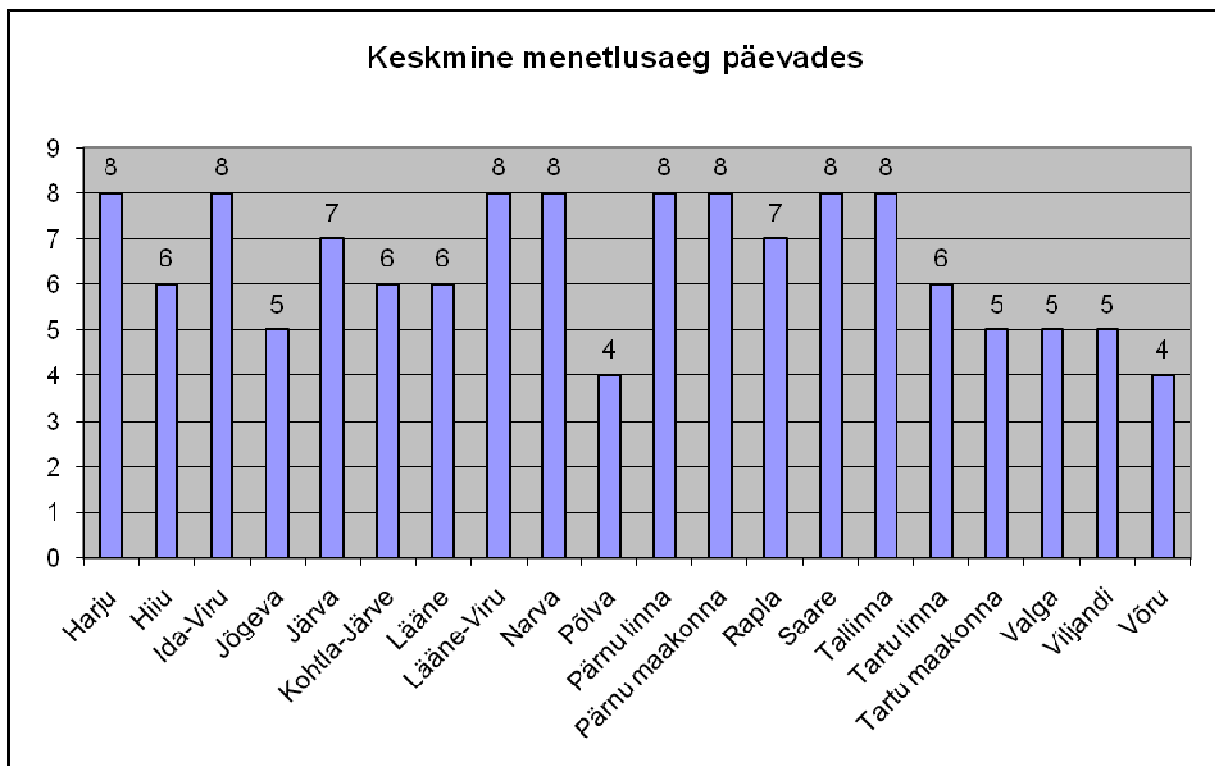
Kinnistusraamatus avatud registriosi 891 207

Neist on:

- Kinnistud 427529
- Korterimandid 459397
- Hoonestusõigused 3079
- Korterihoonestusõigused 1202

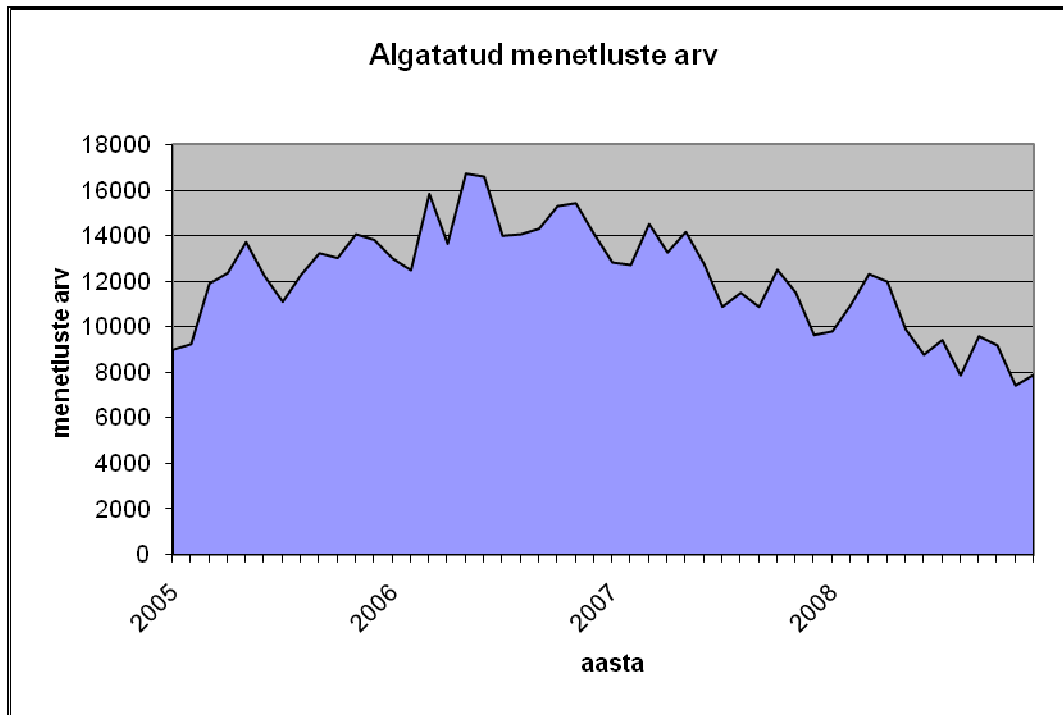


2. KINNISTUSOSAKONNA MENETLUSTÄHTAEGADE STATISTIKA

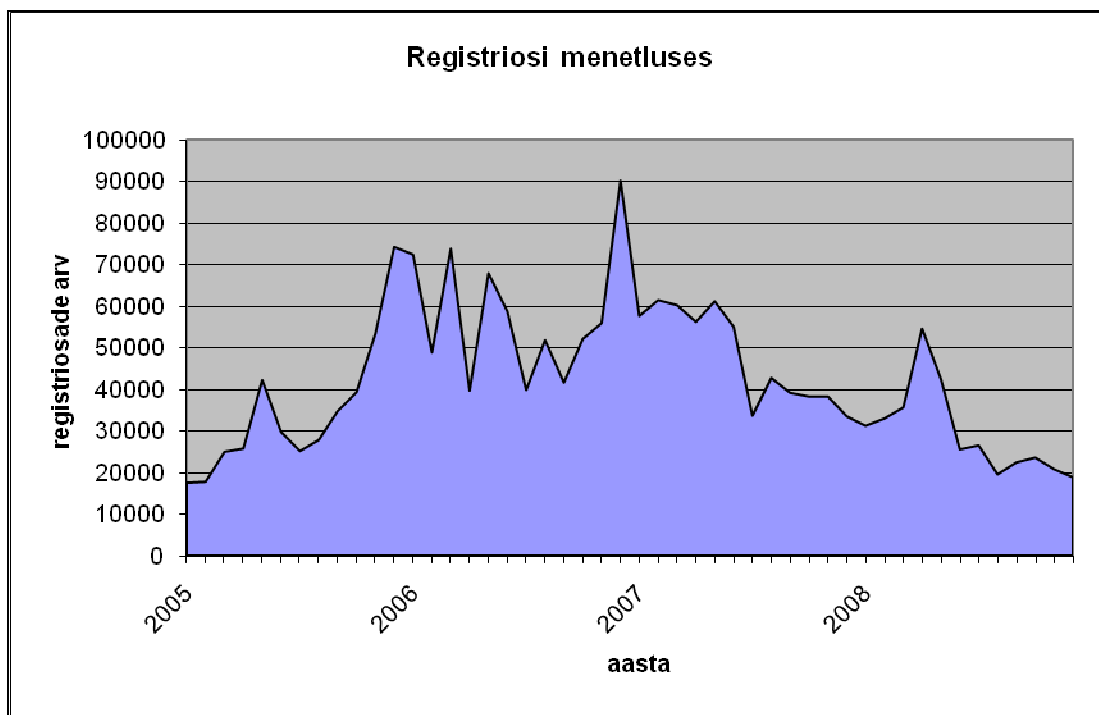


Keskmine menetlusaeg päevades näitab perioodil 01.11.2008-01.01.2009 lõpetatud menetluste keskmist menetlemisaega. Arvestatud on menetlusi, mille alamliik on muu menetlus (st. tegemist on tehinguga), mis on alustatud peale 01.07.2007 ja mille käigus ei tehtud vahemäärust.

3. ALGATATUD MENETLUSTE ARV 2004-2008

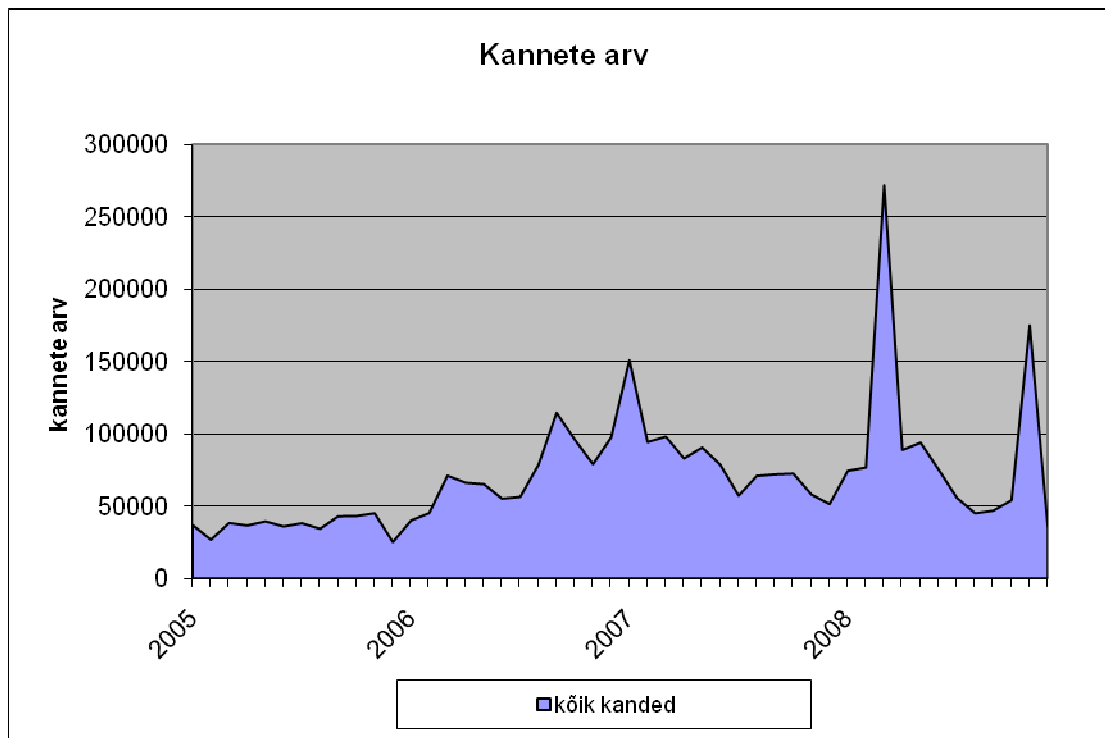


4. MENETLUSTES PUUDUTATUD REGISTRIOSADE ARV



2005. aasta lõpus ja 2006. aasta alguses on registriosade arv suurem, kuna vallasvara tehingute lõppemine ja maakatastri avaldused haldusüksuste muudatuste sissekandmiseks tingisid paljude registriosade menetluse võtmise. 2007 alguse hüppeline kasv on tingitud peamiselt loodusobjektide seadusest tuleneva ostueesõiguse sissekandmisest paljudesse registriosadesse korraga.

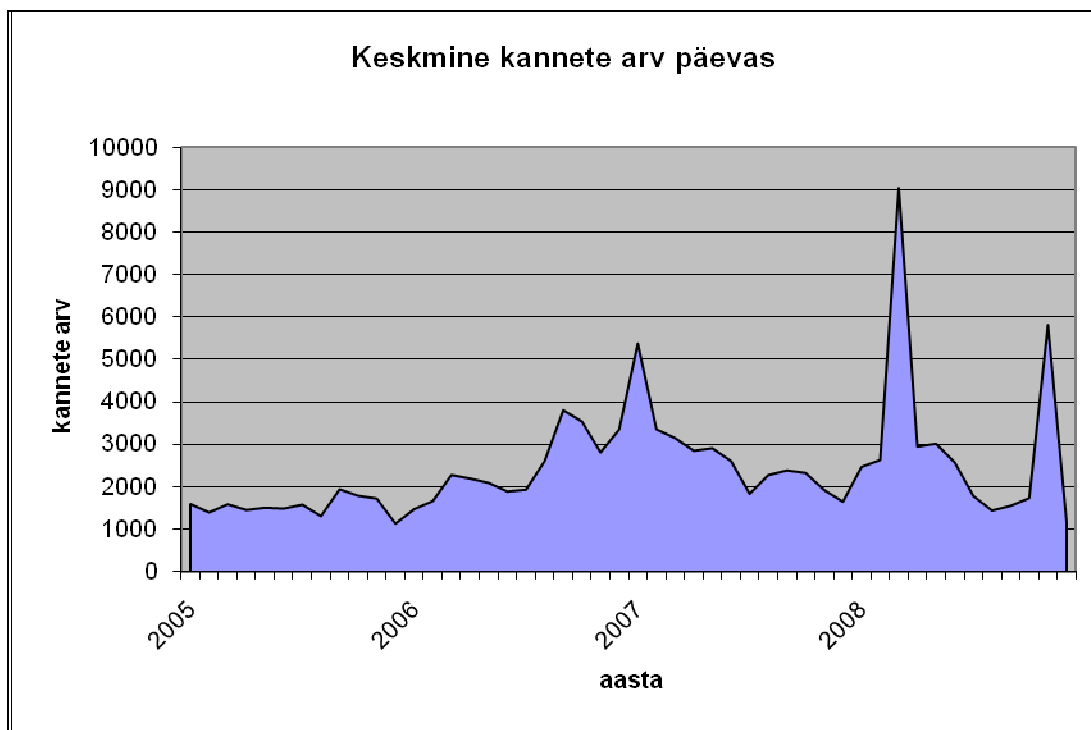
5. MENETLUSTES TEHTUD KANNETE ARV



2006 aasta alguses on kannete vähenemisele mõju avaldanud KRIS4¹ juurutamine. Komplekshingute rohkus ja loodusobjektide seadusest tuleneva ostueesõiguse sissekandmisest tingib kannete arvu tõusu 2006 aasta lõpul ja 2007 aasta algul. 2008 märtsi kõrge tipp on põhjustatud 1. jao automaatkannete käivitamisest korteriomanditele. Maaametist saadud info põhjal tehti 8. märtsil 2008 täpsustusi ja parandusi ligi 180 tuhandele registriosale. 1.nov.2008. muudeti katastriüksuste sihtotsarvete määrust ning seoses sellega tehti aasta lõpul suuremal hulgal 1. jao automaatkandeid.

¹ KRIS4- Kinnistusraamatu infosüsteem v.4

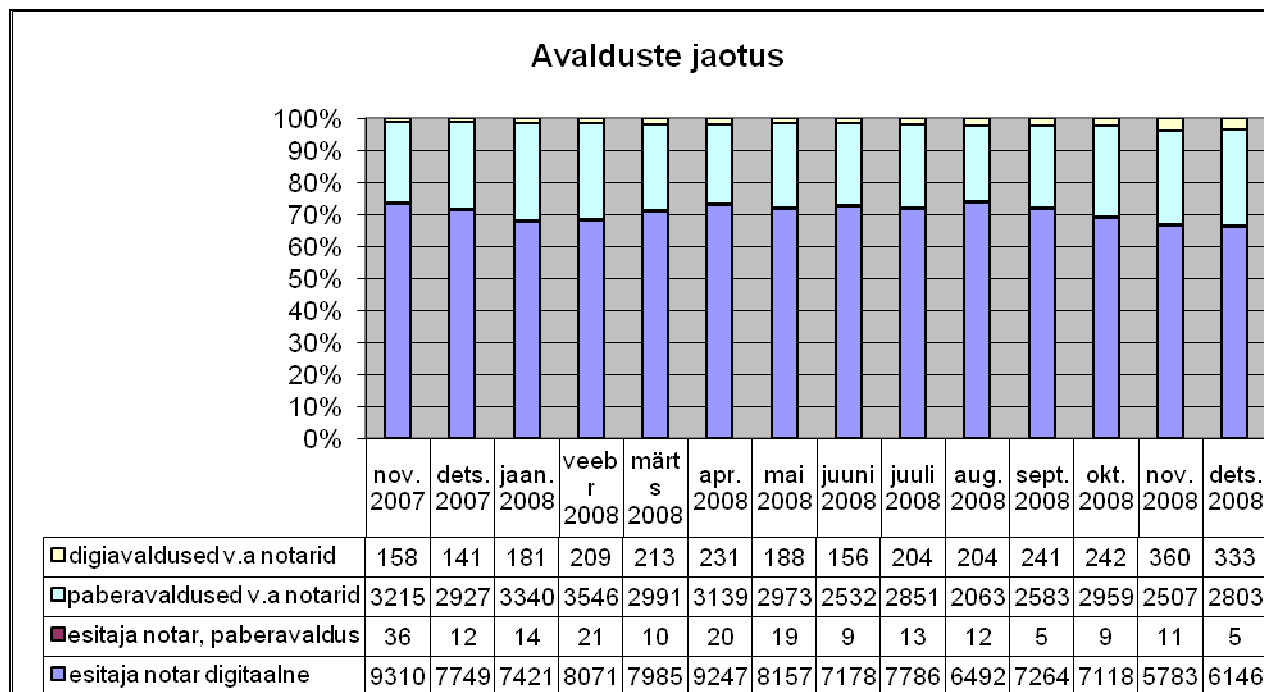
6. KESKMINE ALLKIRJASTATUD KANNETE ARV PÄEVAS



Kanded on jagatud päevade arvuga, mitte tööpäevade arvuga.

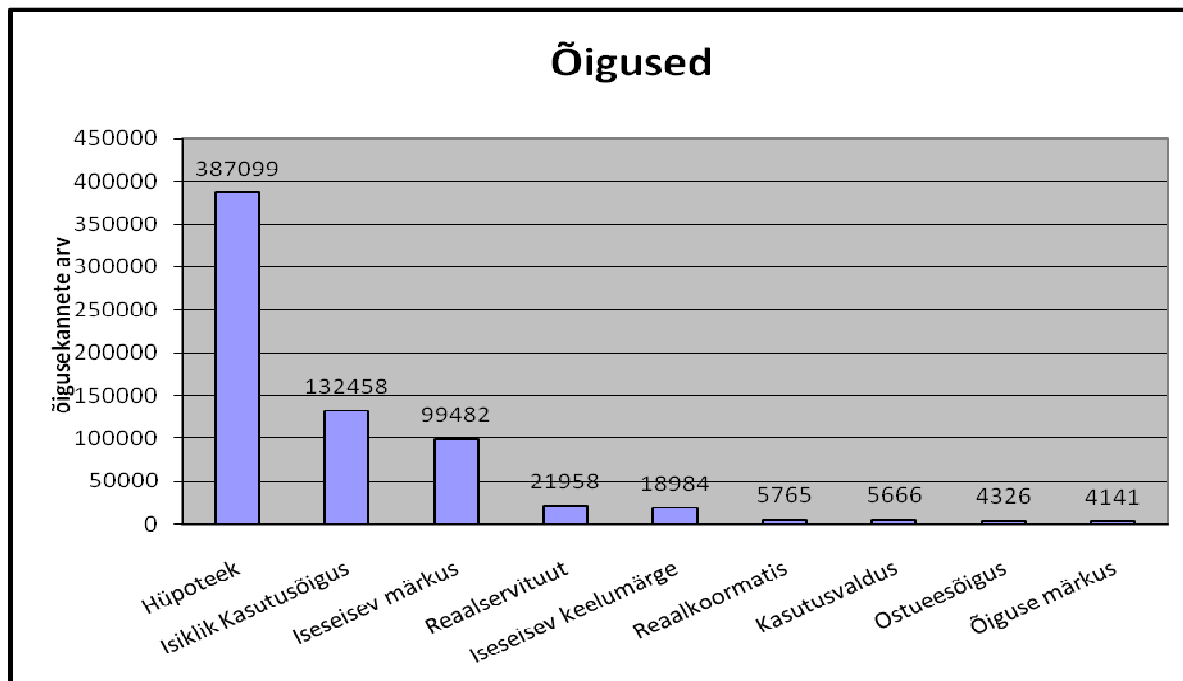
21. jaanuar 2007 käivitusid automaatkanded maakatastrist. Automaatselt tehakse ära kanded, mida üldiselt kanti varem sisse käsitsi, kuid kõiki muudatusi ei olnud sisse viidud. 21. jaanuar tehti automaatselt 9742 kandet, edaspidi umbes 100 kandet päevas. 2008 märtsi kõrge tipp on põhjustatud 1. jao automaatkannete käivitamisest korteriomanditele. Maaametist saadud info põhjal tehti 8. märtsil 2008 täpsustusi ja parandusi ligi 180 tuhandele registriosale. 1. nov. 2008. muudeti katastriüksuste sihtotsarvete määrust ning seoses sellega tehti aasta lõpul suuremal hulgal 1. jao automaatkandeid.

7. AVALDUSTE JAOTUS



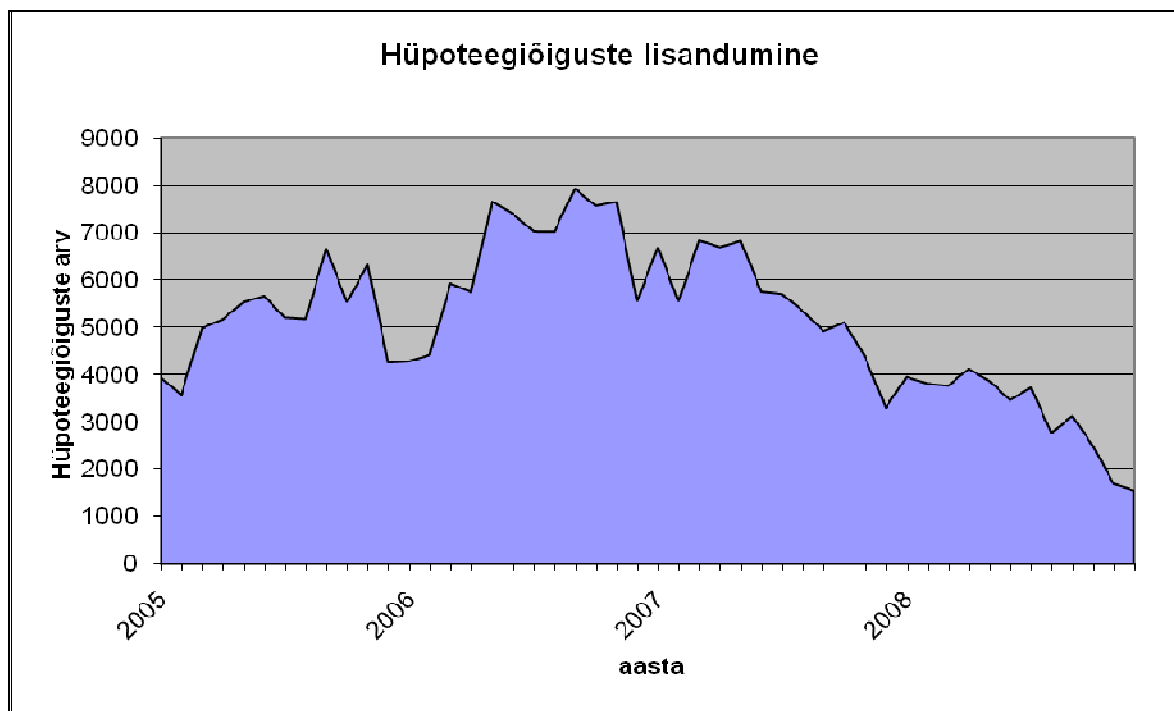
Seoses notarite infosüsteemi juurutamisega ja kohustusega notaritele esitada alates 1.juunist 2007 kinnistamisavaldusi ainult elektrooniliselt on suurenenud notarite poolt esitavate digitaalsete avalduste arv võrreldes notarite poolt esitatud paberavaldustega.

8. ÕIGUSEKANNETE JAOTUS



Joonis näitab eri liiki koormatiste ja kitsenduste arvu. Arvestatud on registriosades olevaid kandeid.

9. HÜPOTEEGIÕIGUSTE LISANDUMINE



Joonis näitab hüpoteegiõiguste lisandumist. Ühe õigusega võib olla koormatud mitu kinnistusregistriosa.