

Kinnistusraamatu statistika seisuga 01.04.2024

Sisukord

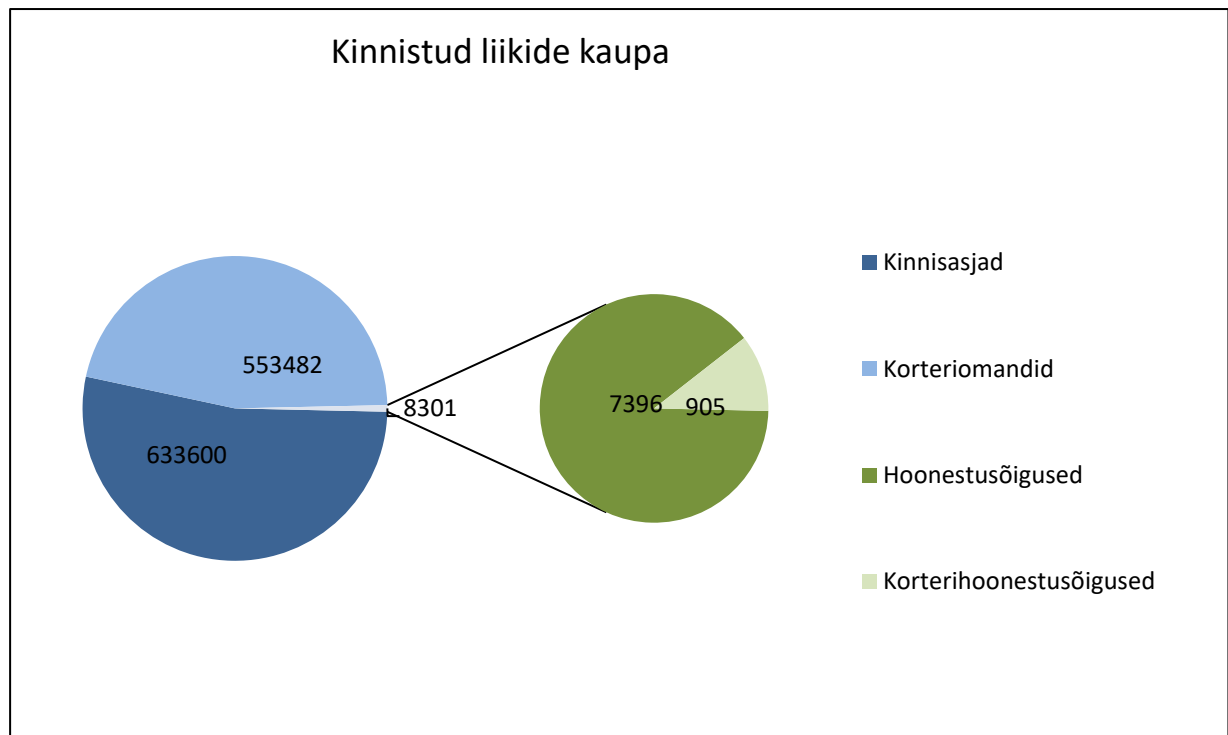
1. Kinnistusregistriosade statistika.....	3
2. Digitaalsed toimikud ja avatud registriosad	4
3. Kinnistusosakonna menetlustähtaegade statistika.....	5
4. Algatatud menetluste arv kuus	6
5. Menetlustes puudutatud registriosade arv	7
6. Keskmine allkirjastatud kannete arv	8
7. Avalduste jaotus	9
8. Õigusekannete jaotus.....	10
9. Hüpoteegiõiguste lisandumine	11
10. Kinnistute statistika kohalike omavalitsuste lõikes.....	12

1. KINNISTUSREGISTRIOSADE STATISTIKA

Kinnistusraamatus avatud registriosi 1 195 383

Neist on:

Kinnisasjad	633600
Korteriomandid	553482
Hoonestusõigused	7396
Korterihoonestusõigused	905



2. DIGITAALSED TOIMIKUD JA AVATUD REGISTRIOSED

01.01.2015 toimus kohturegistrite reform, mille tulemusel neljas maakohus olnud registrid koondati Tartu maakohu alla ja jäi alles ainult üks kinnistusosakond - Tartu Maakohu kinnistusosakond.

01.04.2024 seisuga on Tartu Maakohu kinnistusosakonnas 1 195 383 avatud registriosa ja kõik toimikud on digitaalsed.

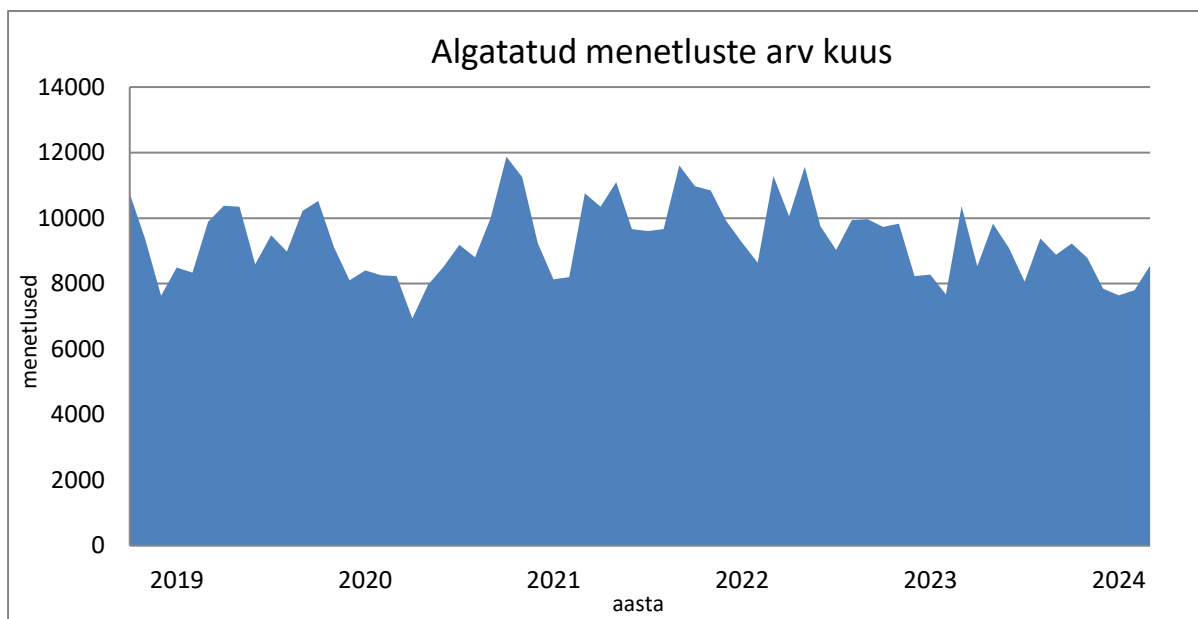
3. KINNISTUSOSAKONNA MENETLUSTÄHTAEGADE STATISTIKA

01.01.2015 toimus kohturegistrite reform, mille tulemusel neljas maakohtus olnud registrid koondati Tartu maakohtu alla ja jäi alles ainult üks kinnistusosakond - Tartu Maakohtu kinnistusosakond.

Keskmine menetlusaeg päevades on 5 päeva.

Keskmine menetlusaeg päevades näitab perioodil 01.01.2024 – 01.04.2024 lõpetatud menetluste keskmist menetlemisaega. Arvestatud on menetlusi, mis ei ole esmakinnistamised ja mille käigus ei tehtud vahemäärust.

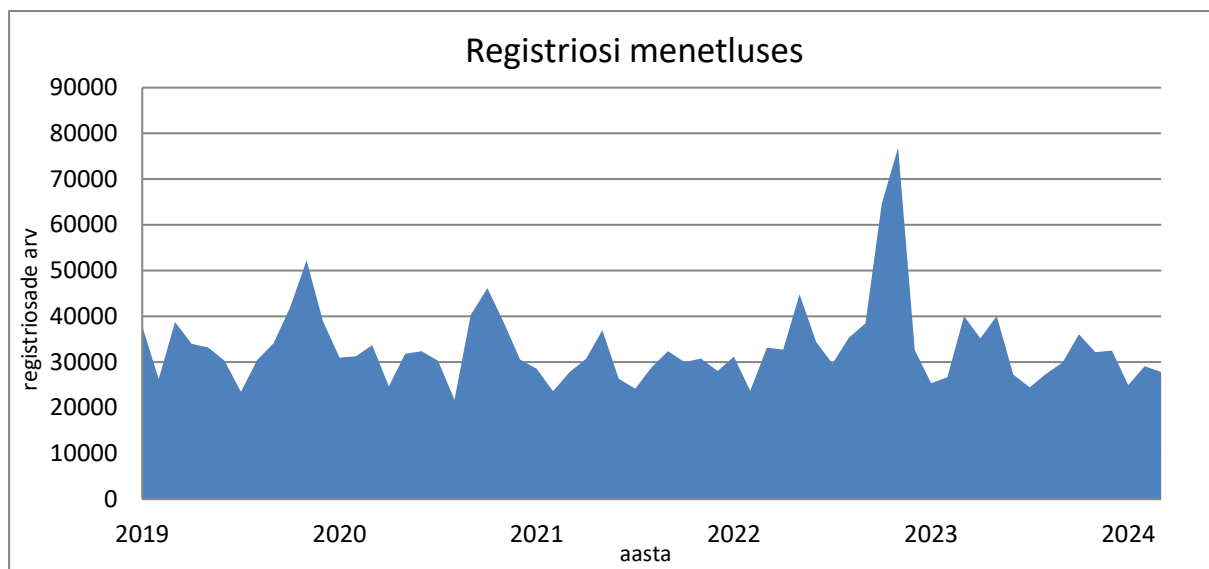
4. ALGATATUD MENETLUSTE ARV KUUS



Kuu (2023-2024)	Algatatud menetluste arv
Aprill	8535
Mai	9827
Juuni	9084
Juuli	8057
August	9382
September	8884
Oktoober	9228
November	8780
Detsember	7844
Jaanuar	7642
Veebruar	7802
Märts	8545

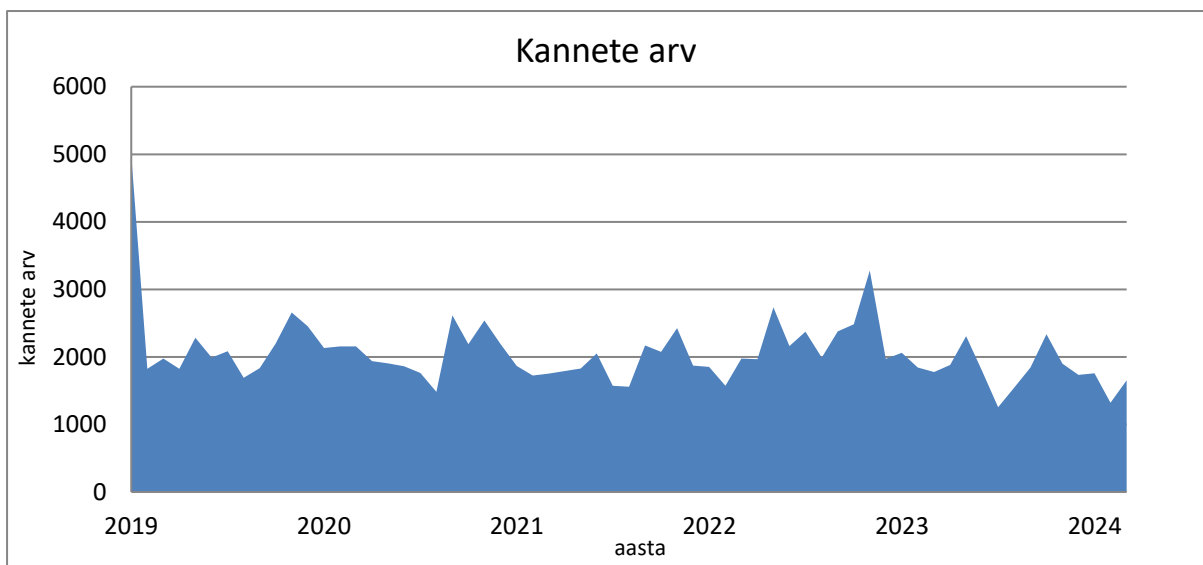
Diagrammis on välja toodud algatatud menetluste arv. Statistika on tehtud kuude lõikes algatatud menetluste arvu järgi.

5. MENETLUSTES PUUDUTATUD REGISTRIOSE ARV



Kuu (2023-2024)	Registriosi menetluses
Aprill	35171
Mai	40068
Juuni	27274
Juuli	24492
August	27413
September	29952
Oktoober	36063
November	32165
Detsember	32495
Jaanuar	24945
Veebruar	29103
Märts	27802

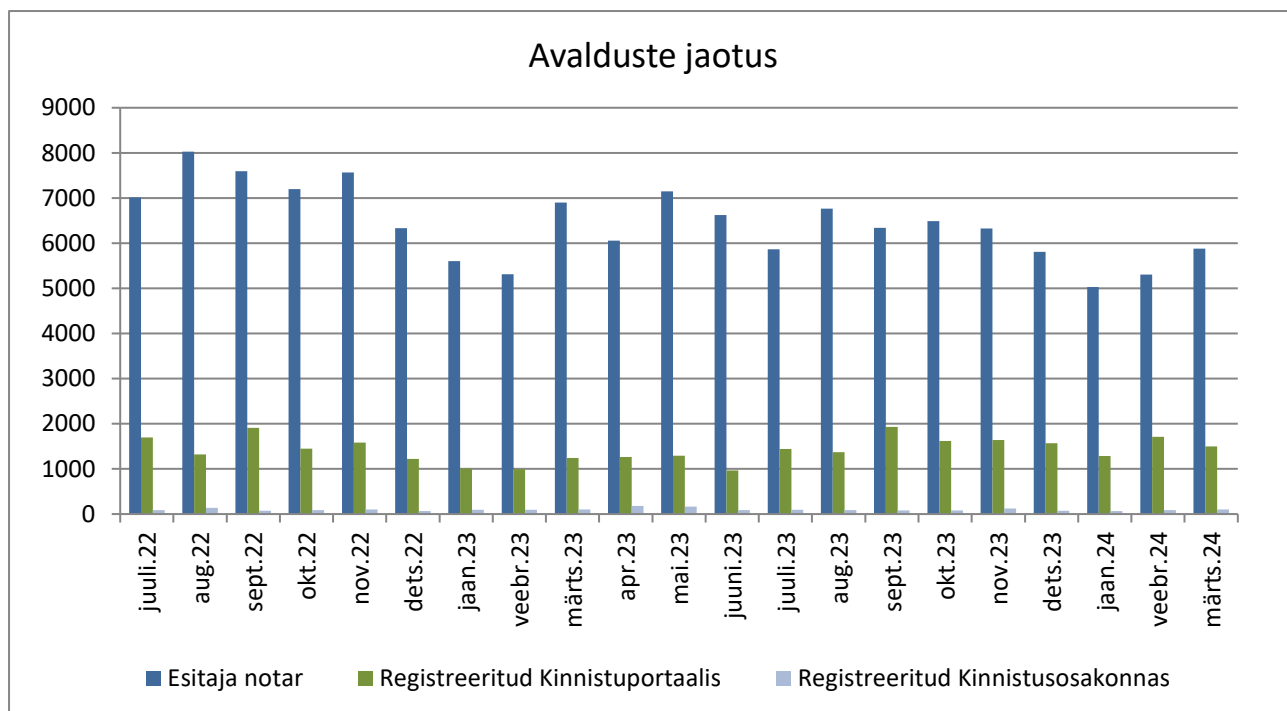
6. KESKMINE ALLKIRJASTATUD KANNETE ARV



Kuu (2023-2024)	Kannete arv
Aprill	1880
Mai	2308
Juuni	1791
Juuli	1255
August	1545
September	1844
Oktoober	2334
November	1899
Detsember	1735
Jaanuvar	1755
Veebruar	1319
Märts	1651

Kanded on jagatud päevade arvuga, mitte tööpäevade arvuga.

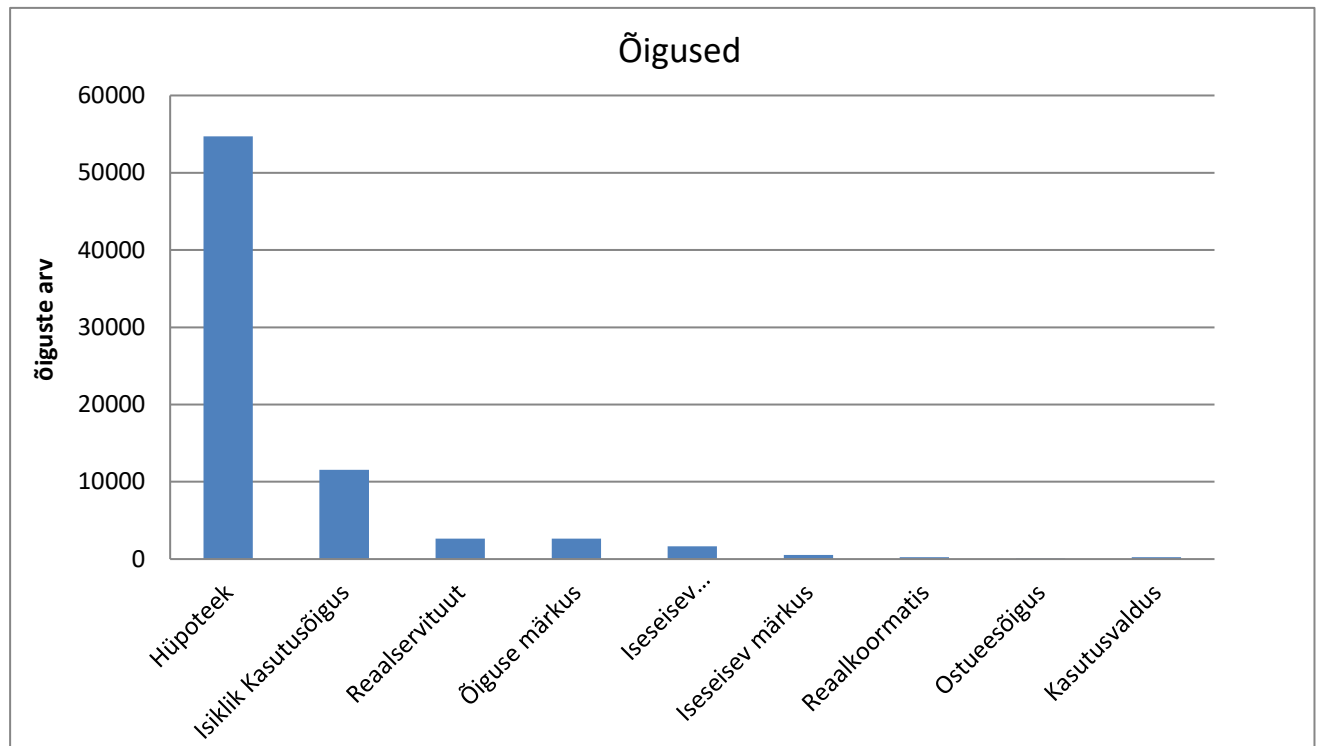
7. AVALDUSTE JAOTUS



Kuu (2023-2024)	Esitaja notar	Registreeritud Kinnistuportaalil	Registreeritud Kinnistusosakonnas
Aprill	6056	1617	83
Mai	7147	1637	126
Juuni	6621	1571	76
Juuli	5867	1288	66
August	6768	1711	91
September	6339	1501	103
Oktoober	6489	1586	109
November	6325	1499	112
Detsember	5811	1311	92
Jaauar	5028	1705	92
Veebruar	5306	1676	101
Märts	5878	1671	80

Alates 1. juunist 2007 on notaritel kohustus esitada kõik kinnistamisavaldused elektrooniliselt läbi notarite infosüsteemi. Alates 01.06.2011 esitatakse digitaalselt allkirjastatud kinnistamisavaldusi läbi Kinnistuportaalil.

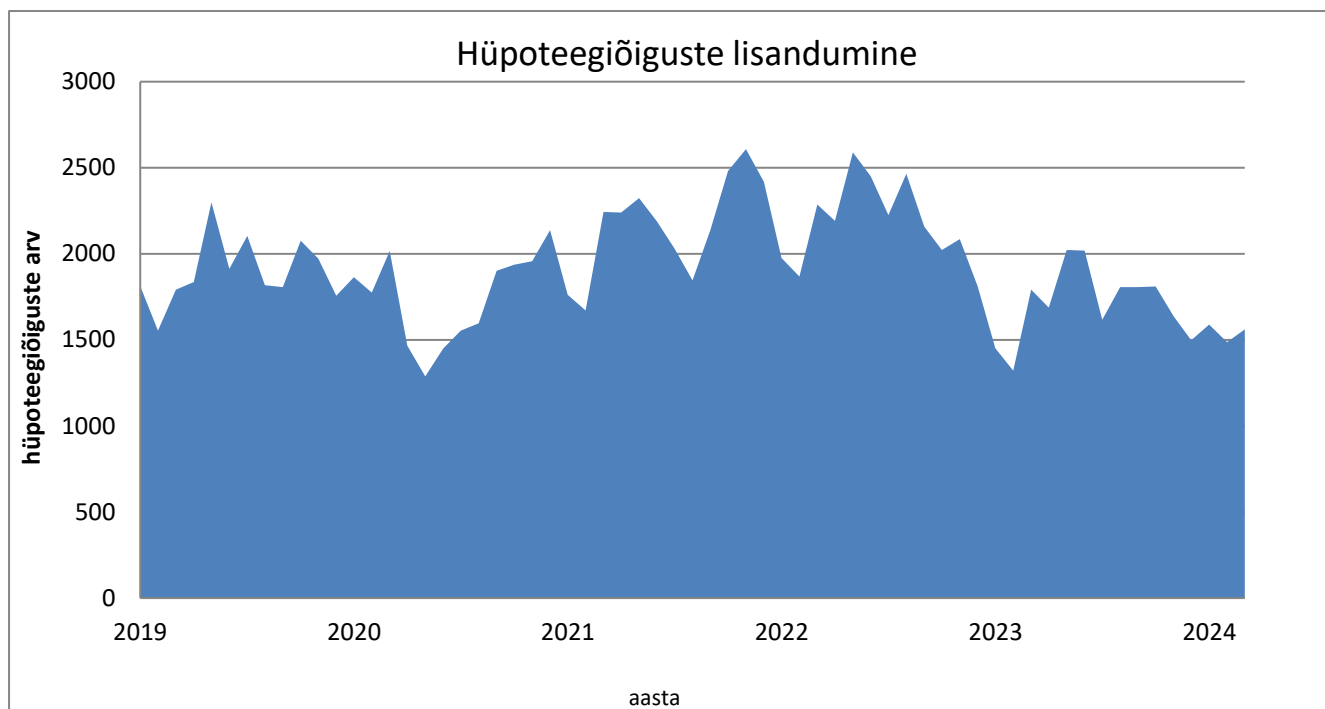
8. ÕIGUSEKANNETE JAOTUS



Väärtus	Õigusekannete arv
Hüpoteek	54699
Isiklik Kasutusõigus	11537
Realservituut	2655
Õiguse märkus	2648
Iseseisev keelumärge	1642
Iseseisev märkus	520
Realkoormatis	228
Ostueesõigus	80
Kasutusvaldus	227

Joonis näitab eri liiki koormatiste ja kitsenduste arvu. Arvestatud on registriosades olevaid kandeid.

9. HÜPOTEEGIÕIGUSTE LISANDUMINE



Kuu (2023-2024)	Hüpoteegiõiguste arv
Aprill	1688
Mai	2023
Juuni	2018
Juuli	1616
August	1806
September	1807
Oktoober	1810
November	1638
Detsember	1497
Jaanuar	1589
Veebruar	1487
Märts	1561

Joonis näitab hüpoteegiõiguste lisandumist. Ühe õigusega võib olla koormatud mitu kinnistusregistriosa.

10. KINNISTUTE STATISTIKA KOHALIKE OMAVALITSUSTE LÕIKES

Seisuga 01.04.2024

Kohalik omavalitsus	Kinnisasjad	Korteriomandid	Korteriomanditeks jagatud kinnisasjad	Hoonestusõigused	Korteri-hoonestusõigused
Alutaguse vald	9230	811	80	89	0
Anija vald	5099	1912	125	37	0
Antsla vald	4576	931	102	44	0
Elva vald	10887	3287	304	78	0
Haapsalu linn	7631	6342	339	73	166
Haljala vald	6886	848	77	76	0
Harku vald	13147	3729	309	47	0
Hiumaa vald	14155	1716	195	95	0
Häädemeeste vald	5764	597	65	55	0
Jõelähtme vald	7310	1929	108	50	0
Jõgeva vald	11268	4130	300	65	0
Jõhvi vald	4621	5685	239	59	0
Järva vald	11729	2430	230	217	0
Kadrina vald	3799	1254	92	34	0
Kambja vald	8070	2741	297	53	0
Kanepi vald	5957	804	88	44	0
Kastre vald	5508	1083	154	59	0
Kehtna vald	4566	1713	147	89	0
Keila linn	2059	3509	171	7	0
Kihnu vald	776	10	1	8	0
Kiili vald	4509	1093	142	12	0
Kohila vald	7644	1296	113	26	0
Kohtla-Järve linn	3667	20683	852	54	0
Kose vald	6346	1823	148	71	0
Kuusalu vald	8783	1218	81	54	0
Loksa linn	520	1382	77	4	0
Luunja vald	3271	1461	130	26	0
Lääne-Harju vald	13912	5368	238	75	0
Lääne-Nigula vald	12421	1803	146	119	0
Lääneranna vald	10111	1592	160	159	0
Lüganuse vald	6321	4751	214	229	0
Maardu linn	4461	6794	179	34	0
Muhu vald	3809	76	9	28	0

Mulgi vald	7590	1879	225	142	0
Mustvee vald	8695	578	61	71	0
Märjamaa vald	10350	1642	140	101	0
Narva linn	9819	29211	455	799	0
Narva-Jõesuu linn	5529	1959	154	122	0
Nõo vald	3492	824	79	25	0
Otepää vald	6727	1355	128	58	0
Paide linn	5909	4326	218	41	0
Peipsiääre vald	7874	999	101	55	0
Põhja-Pärnumaa vald	6931	2421	215	116	4
Põhja-Sakala vald	7683	1569	152	74	0
Põltsamaa vald	8030	2576	254	153	0
Põlva vald	10195	3963	243	48	0
Pärnu linn	18751	21547	1313	179	6
Raasiku vald	3447	1057	111	28	0
Rae vald	10115	8003	596	30	0
Rakvere linn	3762	5967	359	88	4
Rakvere vald	4528	1703	139	38	0
Rapla vald	11188	3540	253	62	0
Ruhnu vald	190	0	0	2	0
Rõuge vald	7409	849	96	64	0
Räpina vald	6320	1466	164	51	0
Saarde vald	4973	1082	124	41	0
Saaremaa vald	39108	7192	584	326	0
Saku vald	7885	2020	180	43	0
Saue vald	16831	6383	410	74	0
Setomaa vald	7717	537	54	33	0
Sillamäe linn	1903	7720	163	223	0
Tallinn	30247	238181	6647	550	534
Tapa vald	6747	4532	259	41	0
Tartu linn	14701	45481	2079	85	168
Tartu vald	10034	3407	227	100	0
Toila vald	4278	1259	116	88	11
Tori vald	9524	2479	200	121	0
Tõrva vald	5664	1419	113	52	0
Türi vald	9472	2887	229	93	0
Valga vald	7913	5768	323	101	0
Viimsi vald	10378	6063	387	132	0
Viljandi linn	3855	6772	494	129	0

Viljandi vald	14591	2663	287	219	0
Vinni vald	8311	1900	181	124	0
Viru-Nigula vald	4018	3024	139	127	0
Vormsi vald	1407	14	5	6	0
Võru linn	2630	6468	310	21	0
Võru vald	11958	1988	198	79	0
Väike-Maarja vald	6546	2000	177	116	12

Üks kinnistu võib samaaegselt paikneda mitme omavalitsusega.