

# Kinnistusraamatu statistika seisuga 01.01.2013

## Sisukord

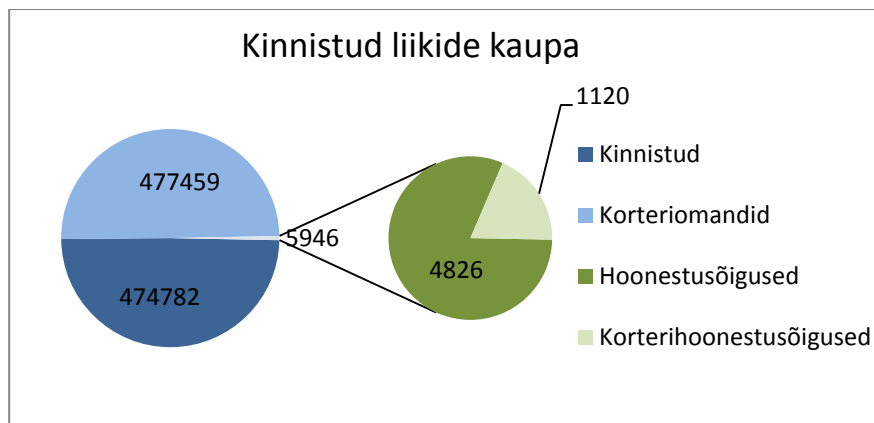
1. Kinnistusregistriosade statistika.....	3
2. Digitaalsed toimikud ja avatud registriosad.....	4
3. Kinnistusosakonna menetlustähtaegade statistika .....	5
4. Algatatud menetluste arv kuus.....	6
5. Menetlustes puudutatud registriosade arv.....	7
6. Keskmine allkirjastatud kannete arv .....	8
7. Avalduste jaotus.....	9
8. Õigusekannete jaotus .....	10
9. Hüpoteegiõiguste lisandumine.....	11

# 1. KINNISTUSREGISTRIOSADE STATISTIKA

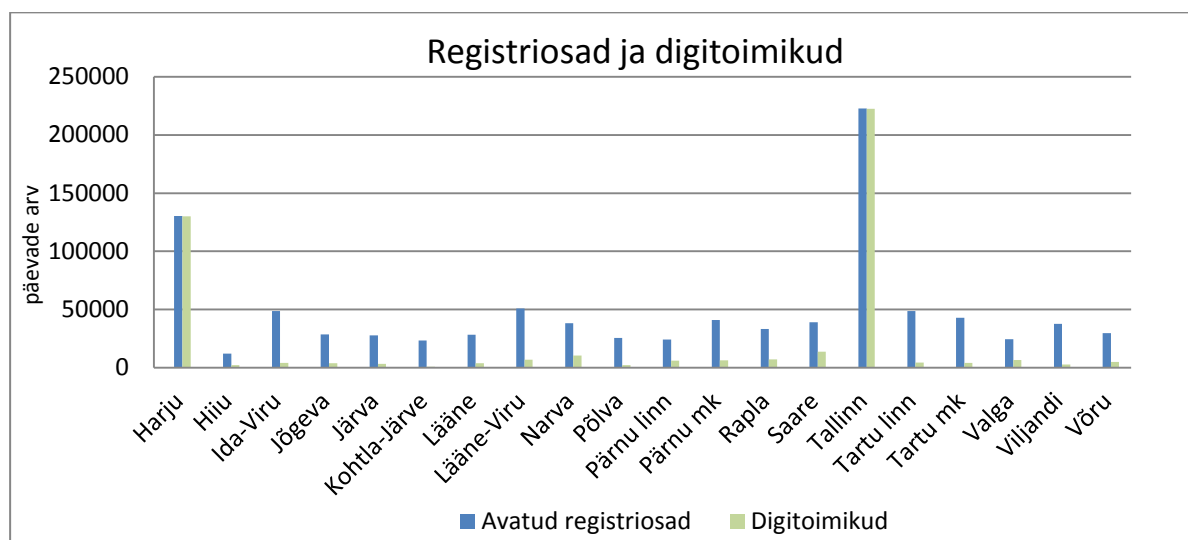
Kinnistusraamatus avatud registriosi 958187

Neist on:

Kinnistud	474782
Korteriomandid	477459
Hoonestusõigused	4826
Korterihoonestusõigused	1120

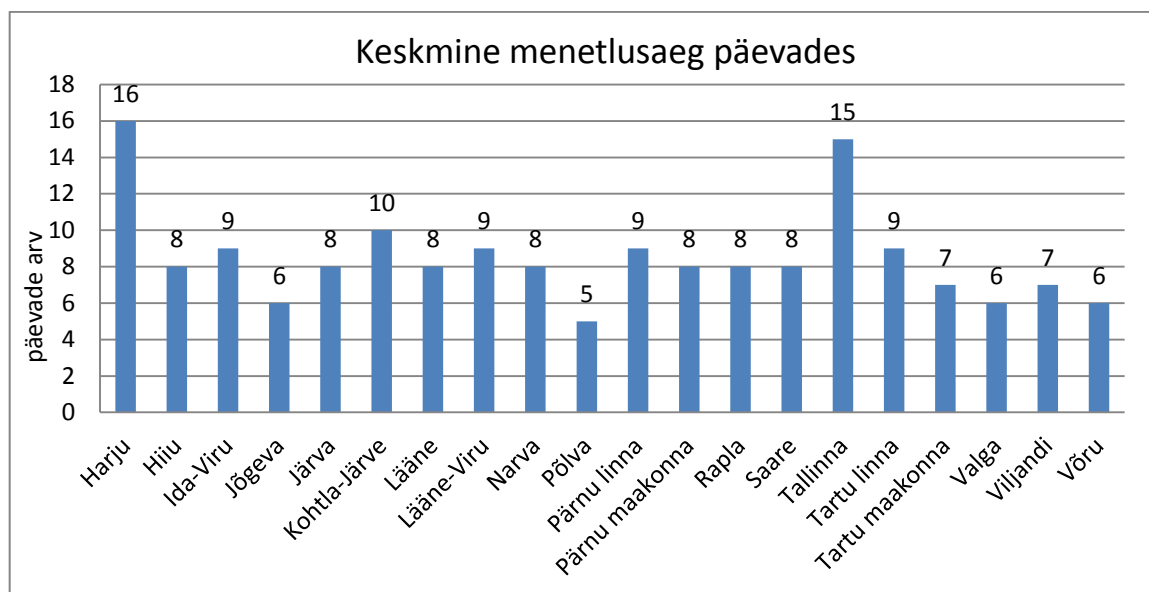


## 2. DIGITAALSED TOIMIKUD JA AVATUD REGISTRIOSED



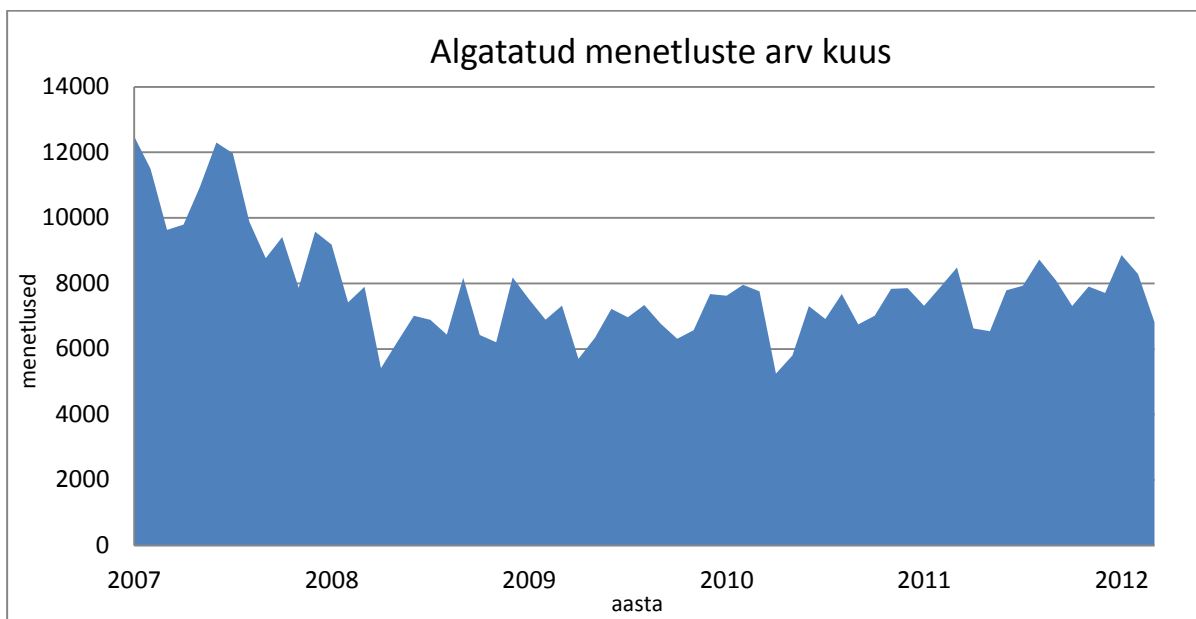
<b>Jaoskond</b>	<b>Avatud registriosi</b>	<b>Digitoimikuid</b>
Harju	130477	130139
Hiiu	12206	2111
Ida-Viru	48689	4059
Jõgeva	28615	3715
Järva	27769	3364
Kohtla-Järve	23376	955
Lääne	28396	3769
Lääne-Viru	50928	6944
Narva	38302	10344
Põlva	25495	2304
Pärnu linn	24339	6046
Pärnu mk	41010	6341
Rapla	33347	7119
Saare	38921	13665
Tallinn	222760	222545
Tartu linn	48669	4514
Tartu mk	42823	4215
Valga	24589	6557
Viljandi	37641	2748
Võru	29835	5047
<b>KOKKU</b>	<b>958187</b>	<b>446501</b>

### 3. KINNISTUSOSAKONNA MENETLUSTÄHTAEGADE STATISTIKA



Keskmine menetlusaeg päevades näitab perioodil 01.10.2012-01.01.2013 lõpetatud menetluste keskmist menetlemisaega. Arvestatud on menetlusi, mis ei ole esmakinnistamised ja mille käigus ei tehtud vahemäärust.

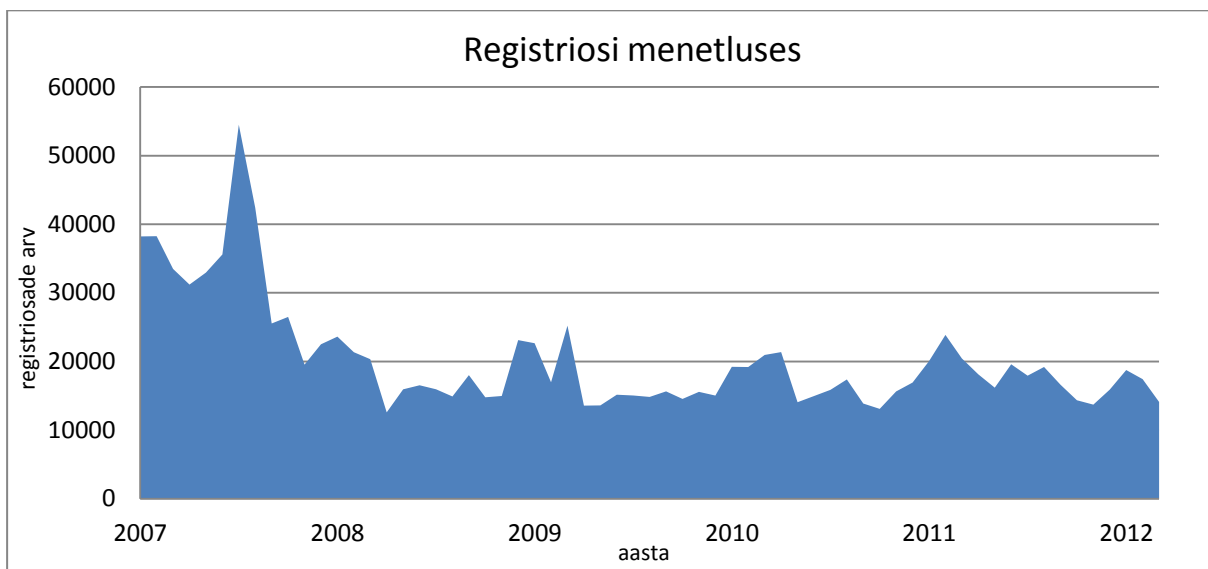
#### 4. ALGATATUD MENETLUSTE ARV KUUS



<b>Kuu (2012)</b>	<b>Algatatud menetluste arv</b>
Jaanuar	6625
Veebruar	6540
Märts	7788
Aprill	7928
Mai	8727
Juuni	8101
Juuli	7310
August	7903
September	7708
Oktoober	8864
November	8285
Detsember	6817

Diagrammis on välja toodud algatatud menetluste arv. Statistika on tehtud kuude lõikes algatatud menetluste arvu järgi.

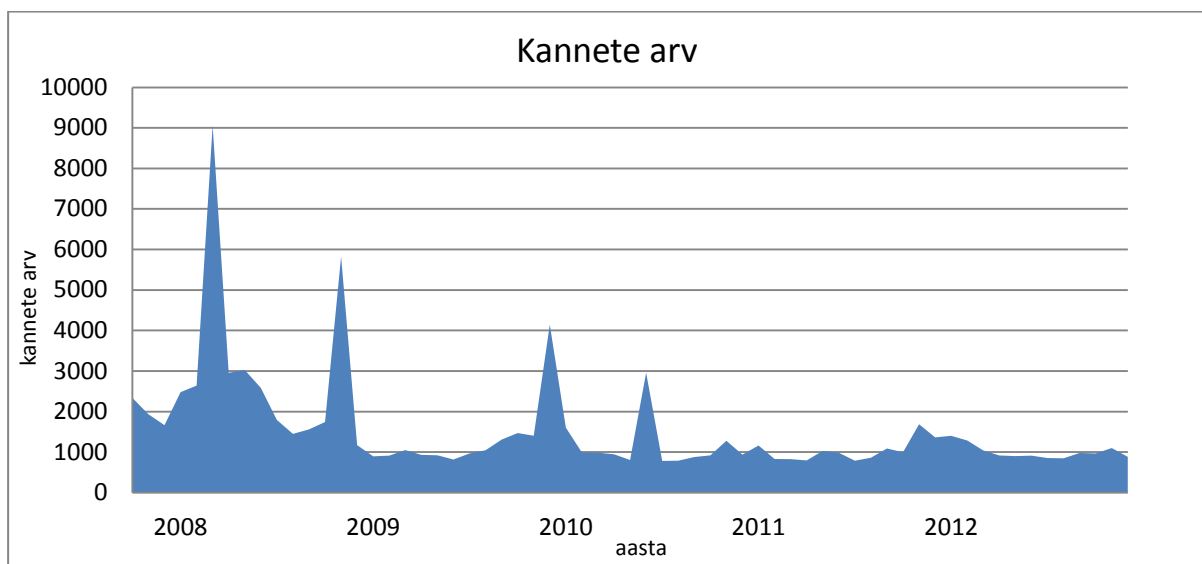
## 5. MENETLUSTES PUUDUTATUD REGISTRIOSE ARV



Kuu (2012)	Registriosi menetluses
Jaauar	18122
Veebruar	16183
Märts	19169
Aprill	17933
Mai	19198
Juuni	16615
Juuli	14347
August	13710
September	15902
Oktoober	18753
November	17425
Detsember	14097

2006. aasta alguses on registriosade arv suurem, kuna vallasvara tehingute lõppemine ja maakatastri avaldused haldusüksuste muudatuste sissekandmiseks tingisid paljude registriosade menetluse võtmise. 2007 alguse hüppeline kasv on tingitud peamiselt loodusobjektide seadusest tuleneva ostueesõiguse sissekandmisest paljudesse registriosadesse korraga.

## 6. KESKMINE ALLKIRJASTATUD KANNETE ARV



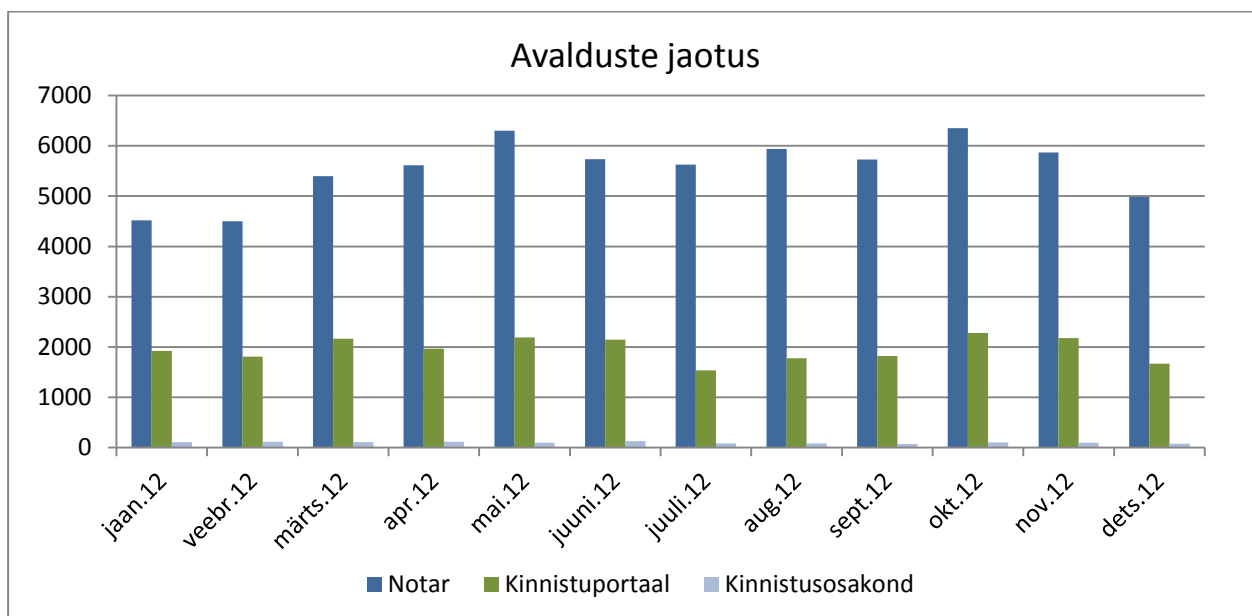
<b>Kuu (2012)</b>	<b>Kannete arv</b>
Jaanuar	1401
Veebruar	1286
Märts	1040
Aprill	1040
Mai	917
Juuni	901
Juuli	912
August	853
September	978
Oktoober	966
November	1100
Detsember	883

Kanded on jagatud päevade arvuga, mitte tööpäevade arvuga.

21. jaanuar 2007 käivitusid automaatkanded maakatastrist. Automaatselt tehakse ära kanded, mida üldiselt kanti varem sisse käsitsi, kuid kõiki muudatusi ei olnud sisse viidud. 21.jaanuar tehti automaatselt 9742 kannet, edaspidi umbes 100 kannet päevas. 2008 märtsi kõrge tipp on põhjustatud 1. jao automaatkannete käivitamisest korteriomanditele. Maaametist saadud info põhjal tehti 8. märtsil 2008 täpsustusi ja parandusi ligi 180 tuhandele registriosale. 1.nov.2008. muudeti katastriüksuste sihtotsarvete määrust ning seoses sellega tehti aasta lõpul suuremal hulgal 1. jao automaatkandeid. 18.detsember 2009 ja juuni 2010 korrastas maakataster aadressandmeid, mis põhjustas samuti suurema hulga kandeid.



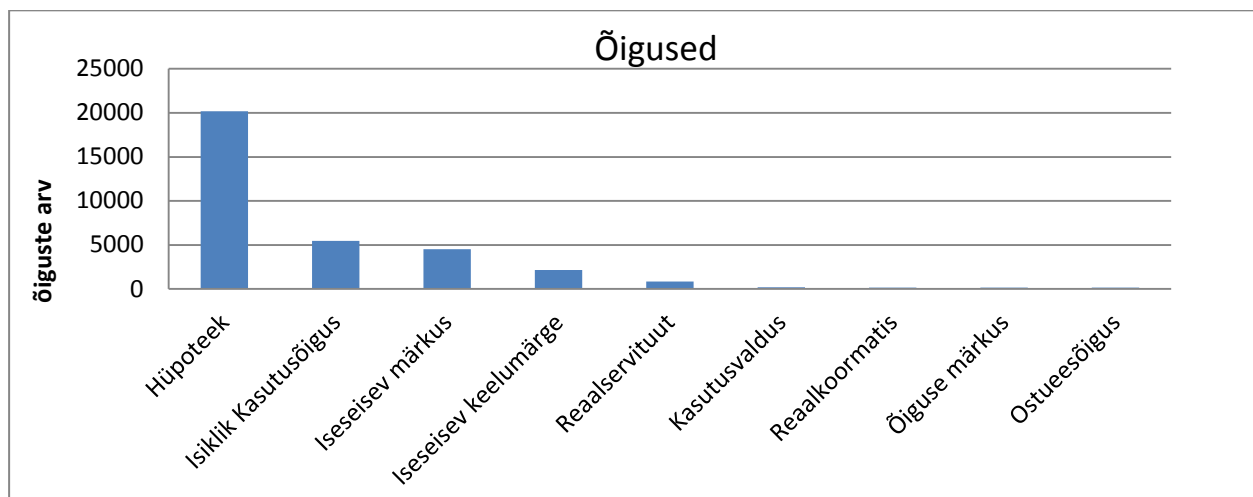
## 7. AVALDUSTE JAOTUS



	<b>Esitaja notar</b>	<b>Registreeritud kinnistuportaal</b>	<b>Registreeritud kinnistusosakonnas</b>
Jaauuar 2012	4520	1922	113
Veebruar 2012	4500	1811	115
Märts 2012	5395	2162	111
Aprill 2012	5610	1970	118
Mai 2012	6297	2189	100
Juuni 2012	5736	2145	128
Juuli 2012	5623	1535	88
August 2012	5939	1780	88
September 2012	5726	1819	72
Oktoober 2012	6353	2280	107
November 2012	5867	2175	99
Detsember 2012	4986	1667	77

Alates 1.juunist 2007 on notaritel kohustus esitada kõik kinnistamisavaldused elektrooniliselt läbi notarite infosüsteemi. Alates 01.06.2011 esitatakse digitaalselt allkirjastatud kinnistamisavaldusi läbi Kinnistuportaaali.

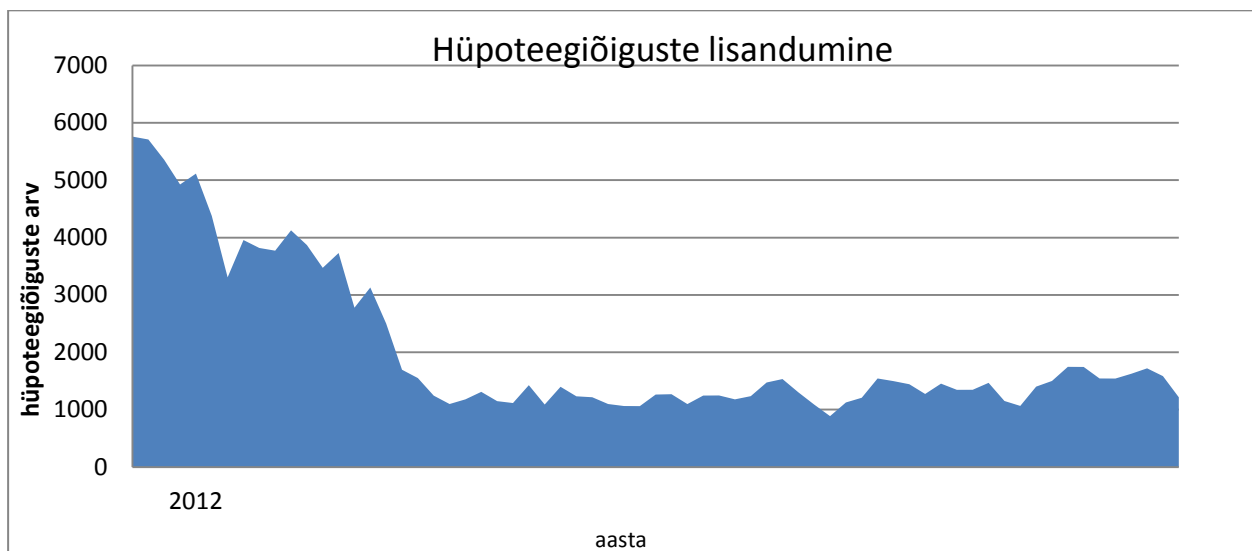
## 8. ÕIGUSEKANNETE JAOTUS



Õigus	Õiguskandeid
Hüpoteek	20181
Isiklik Kasutusõigus	5464
Iseseisev märkus	4532
Iseseisev keelumärge	2146
Reaalservituut	861
Kasutusvaldus	190
Reaalkoormatis	172
Õiguse märkus	159
Ostueesõigus	158

Joonis näitab eri liiki koormatiste ja kitsenduste arvu. Arvestatud on registriosades olevaid kandeid.

## 9. HÜPOTEEGIÕIGUSTE LISANDUMINE



Kuu (2012)	Hüpoteegiõiguste arv
Januar	1151
Veebruar	1065
Märts	1401
Aprill	1500
Mai	1746
Juuni	1744
Juuli	1543
August	1542
September	1625
Oktoober	1720
November	1584
Detsember	1215

Joonis näitab hüpoteegiõiguste lisandumist. Ühe õigusega võib olla koormatud mitu kinnistusregistriosa.

## 10. Kinnistute statistika kohalike omavalitsuste lõikes

Seisuga 01.01.2013

Maakond	Kohalik omavalitsus	Kinnisasjad	Korteri-omandid	Korteri-omanditeks jagatud kinnisasjad	Hoonestus-õigused	Korteri-hoonestus-õigused
<b>Harju maakond</b>	Anija vald	3056	1677	91	24	0
	Aegviidu vald	519	136	22	6	0
	Harku vald	11141	2381	185	33	0
	Jõelähtme vald	5362	1206	58	46	0
	Keila linn	1700	2869	138	6	0
	Keila vald	5682	1311	100	5	0
	Kose vald	2970	1372	102	12	0
	Kernu vald	4159	260	25	6	0
	Kiili vald	3366	509	60	7	0
	Kõue vald	1262	353	27	21	0
	Kuusalu vald	6745	1201	78	53	0
	Loksa linn	371	1392	81	3	0
	Maardu linn	3880	6538	151	25	0
	Nissi vald	1740	1010	58	11	0
	Padise vald	2613	243	31	11	0
	Paldiski linn	1289	2508	51	12	0
	Raasiku vald	2730	795	82	9	0
	Rae vald	7549	4294	279	41	0
	Saku vald	7994	1784	160	35	0
	Saue vald	5754	2260	142	14	0
Saue linn	1536	1172	53	5	0	
Tallinna linn	27628	193177	5563	629	914	
Vasalemma vald	689	1143	46	4	0	
Viimsi vald	8711	4535	200	132	0	
<b>KOKKU:</b>		<b>1E+05</b>	<b>234126</b>	<b>7783</b>	<b>1150</b>	<b>914</b>
<b>Hiiu maakond</b>	Emmaste vald	2114	110	15	13	0
	Kõrgessaare vald	2565	251	24	19	0
	Käina vald	2383	269	32	16	0
	Kärdla linn	1111	884	101	3	0
	Pühalepa vald	2337	193	23	22	0
<b>KOKKU:</b>		<b>10510</b>	<b>1707</b>	<b>195</b>	<b>73</b>	<b>0</b>
<b>Ida-Viru maakond</b>	Alajõe vald	1525	20	2	10	0
	Aseri vald	876	892	33	24	0
	Avinurme vald	1463	161	16	9	0

	Iisaku vald	1500	252	31	11	0
	Illuka vald	1199	85	9	19	0
	Jõhvi vald	3745	5678	237	53	0
	Kiviõli linn	769	3560	135	8	0
	Kohtla vald	1115	309	19	12	0
	Kohtla-Järve linn	2519	20681	880	65	0
	Kohtla-Nõmme vald	427	338	56	3	0
	Lohusuu vald	1039	26	5	4	0
	Lüganuse vald	1207	172	18	73	0
	Maidla vald	895	80	6	17	0
	Mäetaguse vald	1098	285	20	21	0
	Narva linn	8351	29163	449	787	0
	Narva-Jõesuu linn	924	1359	85	21	0
	Püssi linn	206	645	19	6	0
	Sillamäe linn	1032	7583	167	106	0
	Sonda vald	735	289	35	25	0
	Toila vald	1558	611	43	46	7
	Tudulinna vald	811	130	10	3	0
	Vaivara vald	3210	420	28	157	0
<b>KOKKU:</b>		<b>36204</b>	<b>72739</b>	<b>2303</b>	<b>1480</b>	<b>7</b>
<b>Jõgeva maakond</b>	Jõgeva linn	917	2323	112	7	0
	Jõgeva vald	3031	925	101	11	0
	Mustvee linn	826	221	23	2	0
	Pajusi vald	1313	278	27	2	0
	Pala vald	1211	120	13	9	0
	Palamuse vald	1704	388	36	11	0
	Puurmani vald	1205	348	36	9	0
	Põltsamaa linn	1190	1222	110	23	0
	Põltsamaa vald	2650	773	78	13	0
	Kasepää vald	1485	0	0	3	0
	Saare vald	6068	1036	87	35	0
	Tabivere vald	1830	451	43	9	0
	Torma vald	2233	332	34	9	0
<b>KOKKU:</b>		<b>25663</b>	<b>8417</b>	<b>700</b>	<b>143</b>	<b>0</b>
<b>Järva maakond</b>	Albu vald	1181	212	20	5	0
	Ambla vald	1479	580	67	7	0
	Imavere vald	916	181	16	9	0
	Järva-Jaani vald	1324	324	29	4	0
	Kareda vald	658	130	12	2	0
	Koeru vald	1545	482	34	8	0
	Koigi vald	1151	206	20	12	0
	Paide linn	1484	3552	149	7	0

	Paide vald	1805	349	37	12	0
	Roosna-Alliku vald	917	351	24	5	0
	Türi vald	5144	2406	176	21	0
	Väätša vald	1090	230	27	4	0
<b>KOKKU:</b>		<b>18694</b>	<b>9003</b>	<b>611</b>	<b>96</b>	<b>0</b>
<b>Lääne maakond</b>	Haapsalu linn	1928	5280	280	14	9
	Hanila vald	1775	296	25	21	0
	Kullamaa vald	1059	235	21	10	0
	Lihula vald	1951	720	65	12	0
	Martna vald	1215	147	15	9	0
	Noarootsi vald	2637	133	13	25	0
	Nõva vald	650	104	12	1	0
	Oru vald	1113	136	11	2	0
	Ridala vald	4068	800	55	23	0
	Risti vald	807	152	12	5	0
	Taebla vald	1277	835	57	14	0
	Vormsi vald	943	14	5	4	0
<b>KOKKU:</b>		<b>19423</b>	<b>8852</b>	<b>571</b>	<b>140</b>	<b>9</b>
<b>Lääne-Viru maakond</b>	Haljala vald	1674	592	42	8	0
	Kadrina vald	3024	1246	91	11	0
	Kunda linn	349	1875	81	11	0
	Laekvere vald	1705	244	22	1	0
	Rakke vald	1449	407	38	5	0
	Rakvere linn	3302	5715	332	35	0
	Rakvere vald	1557	510	46	9	0
	Rägavere vald	890	133	13	2	0
	Sõmeru vald	1697	1093	78	6	0
	Tamsalu vald	1853	1336	83	7	0
	Tapa vald	2896	2890	151	19	0
	Vihula vald	3452	230	30	17	0
	Vinni vald	3263	1198	101	15	0
	Viru-Nigula vald	1696	178	20	18	0
	Väike-Maarja vald	3246	1175	99	21	12
<b>KOKKU:</b>		<b>32053</b>	<b>18822</b>	<b>1227</b>	<b>185</b>	<b>12</b>
<b>Põlva maakond</b>	Ahja vald	796	180	20	6	0
	Kanepi vald	1924	332	39	7	0
	Kõlleste vald	1047	165	13	6	0
	Laheda vald	886	141	12	1	0
	Mikitamäe vald	1209	95	9	2	0
	Mooste vald	1157	280	23	5	0
	Orava vald	842	104	12	14	0
	Põlva linn	722	2558	117	6	0

	Põlva vald	2900	504	47	18	0
	Räpina vald	2558	1099	118	19	0
	Valgjärve vald	1186	249	28	7	0
	Vastse-Kuuste vald	934	140	12	4	0
	Veriora vald	1113	233	30	8	0
	Värskala vald	1954	229	23	12	0
<b>KOKKU:</b>		<b>19228</b>	<b>6309</b>	<b>503</b>	<b>115</b>	<b>0</b>
<b>Pärnu maakond</b>	Are vald	7222	1272	114	44	0
	Audru vald	4049	859	91	30	0
	Halinga vald	1771	618	55	8	0
	Häädemeeste vald	2373	356	44	12	0
	Kihnu vald	531	10	1	6	0
	Koonga vald	1249	207	22	4	0
	Lavassaare vald	131	291	15	0	0
	Paikuse vald	1804	699	52	10	0
	Saarde vald	2675	946	111	8	0
	Sauga vald	3284	841	66	75	0
	Surju vald	983	101	10	3	0
	Tahkuranna vald	2179	239	22	25	0
	Tootsi vald	52	497	28	1	0
	Tori vald	1829	397	37	15	0
	Tõstamaa vald	1571	176	17	16	0
	Varbla vald	1694	140	17	16	0
	Vändra alev	587	805	76	5	0
	Vändra vald	2548	380	45	20	0
	Pärnu linn	7151	17117	981	61	10
	Sindi linn	1520	800	50	2	0
<b>KOKKU:</b>		<b>45203</b>	<b>26751</b>	<b>1854</b>	<b>361</b>	<b>10</b>
<b>Rapla maakond</b>	Juuru vald	1364	324	38	7	0
	Järvakandi vald	302	731	75	3	0
	Kaiu vald	1210	277	26	9	0
	Kehtna vald	2847	990	71	19	0
	Kohila vald	6468	1237	104	11	0
	Käru vald	684	106	8	5	0
	Märjamaa vald	5417	1307	108	15	0
	Raikküla vald	1430	262	28	4	0
	Rapla vald	4004	2577	154	10	0
	Vigala vald	1566	225	18	3	0
<b>KOKKU:</b>		<b>25292</b>	<b>8036</b>	<b>630</b>	<b>86</b>	<b>0</b>
<b>Saare maakond</b>	Kaarma vald	5179	519	47	34	0
	Kihelkonna vald	1782	152	20	7	0
	Kuressaare linn	2839	4764	328	15	0

	Kärla vald	1727	154	17	15	0
	Laimjala vald	1159	64	6	10	0
	Leisi vald	3079	180	24	14	0
	Lümanda vald	1440	64	5	13	0
	Muhu vald	2813	68	8	21	0
	Mustjala vald	1598	80	6	9	0
	Orissaare vald	1728	349	37	9	0
	Pihla vald	2373	127	13	21	0
	Pöide vald	1246	101	12	8	0
	Ruhnu vald	146	0	0	0	0
	Salme vald	1791	183	21	15	0
	Torgu vald	1395	12	3	15	0
	Valjala vald	1697	160	14	14	0
<b>KOKKU:</b>		<b>31992</b>	<b>6977</b>	<b>561</b>	<b>220</b>	<b>0</b>
<b>Tartu maakond</b>	Alatskivi vald	1349	212	21	11	0
	Elva linn	1917	1130	107	6	0
	Haaslava vald	1689	302	33	41	0
	Kambja vald	2062	330	28	23	0
	Kallaste linn	430	252	24	2	0
	Konguta vald	938	166	17	5	0
	Laeva vald	646	168	12	15	0
	Luunja vald	2082	885	74	10	0
	Meeksi vald	751	102	10	14	0
	Mäksa vald	1001	311	30	6	0
	Nõo vald	2532	716	64	24	0
	Peipsiääre vald	819	8	1	2	0
	Piirissaare vald	124	0	0	1	0
	Puhja vald	1089	682	45	9	0
	Rannu vald	1137	367	30	10	0
	Rõngu vald	1677	579	66	7	0
	Tartu linn	11266	37157	1571	75	168
	Tartu vald	4474	1245	95	42	0
	Tähtvere vald	1340	771	66	19	0
	Vara vald	4720	786	59	164	0
	Võnnu vald	1007	201	15	3	0
	Ülenurme vald	3929	1427	120	28	0
<b>KOKKU:</b>		<b>46979</b>	<b>47797</b>	<b>2488</b>	<b>517</b>	<b>168</b>
<b>Valga maakond</b>	Helme vald	1409	424	42	13	0
	Hummuli vald	785	177	15	2	0
	Karula vald	980	189	21	8	0
	Otepää vald	2765	871	81	25	0
	Palupera vald	989	136	16	11	0
	Puka vald	1384	154	12	8	0



	Põdrala vald	743	93	12	7	0
	Sangaste vald	1009	210	25	13	0
	Taheva vald	805	120	14	4	0
	Tõlliste vald	1325	225	21	7	0
	Tõrva linn	1048	658	35	8	0
	Valga linn	2428	5068	263	16	0
	Õru vald	4191	1019	79	26	0
<b>KOKKU:</b>		<b>19861</b>	<b>9344</b>	<b>636</b>	<b>148</b>	<b>0</b>
<b>Viljandi maakond</b>	Abja vald	1571	446	58	10	0
	Halliste vald	1449	301	39	5	0
	Kolga-Jaani vald	1676	251	22	12	0
	Karksi vald	2232	856	99	9	0
	Kõo vald	947	86	8	2	0
	Kõpu vald	656	73	12	5	0
	Paistu vald	1105	184	27	11	0
	Pärsti vald	2048	910	102	10	0
	Saarepeedi vald	1044	97	15	4	0
	Suure-Jaani vald	3681	749	90	31	0
	Tarvastu vald	2732	386	45	10	0
	Viiratsi vald	2247	781	72	111	0
	Mõisaküla linn	378	175	21	1	0
	Viljandi linn	3482	6075	443	94	0
	Võhma linn	368	571	24	4	0
<b>KOKKU:</b>		<b>25616</b>	<b>11941</b>	<b>1077</b>	<b>319</b>	<b>0</b>
<b>Võru maakond</b>	Antsla vald	2114	695	75	27	0
	Haanja vald	1214	141	13	8	0
	Lasva vald	1356	211	24	5	0
	Meremäe vald	1661	134	12	2	0
	Misso vald	879	112	10	8	0
	Mõniste vald	685	185	23	10	0
	Rõuge vald	1688	156	13	14	0
	Sõmerpalu vald	1146	329	34	8	0
	Urvaste vald	942	158	14	3	0
	Varstu vald	872	141	18	4	0
	Vastseliina vald	1541	303	40	4	0
	Võru linn	2272	6247	301	4	0
	Võru vald	3698	900	73	18	0
<b>KOKKU:</b>		<b>20068</b>	<b>9712</b>	<b>650</b>	<b>115</b>	<b>0</b>
<b>KÕIK KOKKU:</b>		<b>5E+05</b>	<b>480533</b>	<b>21789</b>	<b>5148</b>	<b>1120</b>