

# Kinnistusraamatu statistika seisuga 01.01.2014

## Sisukord

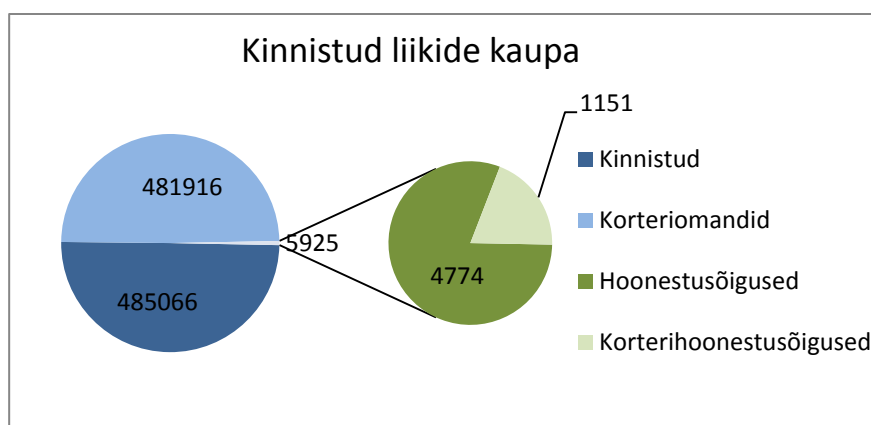
1. Kinnistusregistriosade statistika.....	3
2. Digitaalsed toimikud ja avatud registriosad.....	4
3. Kinnistusosakonna menetlustähtaegade statistika .....	5
4. Algatatud menetluste arv kuus.....	6
5. Menetlustes puudutatud registriosade arv.....	7
6. Keskmine allkirjastatud kannete arv .....	8
7. Avalduste jaotus.....	9
8. Õigusekannete jaotus .....	10
9. Hüpoteegiõiguste lisandumine.....	11
10. Kinnistute statistika kohalike omavalitsuste lõikes .....	12

# 1. KINNISTUSREGISTRIOSADE STATISTIKA

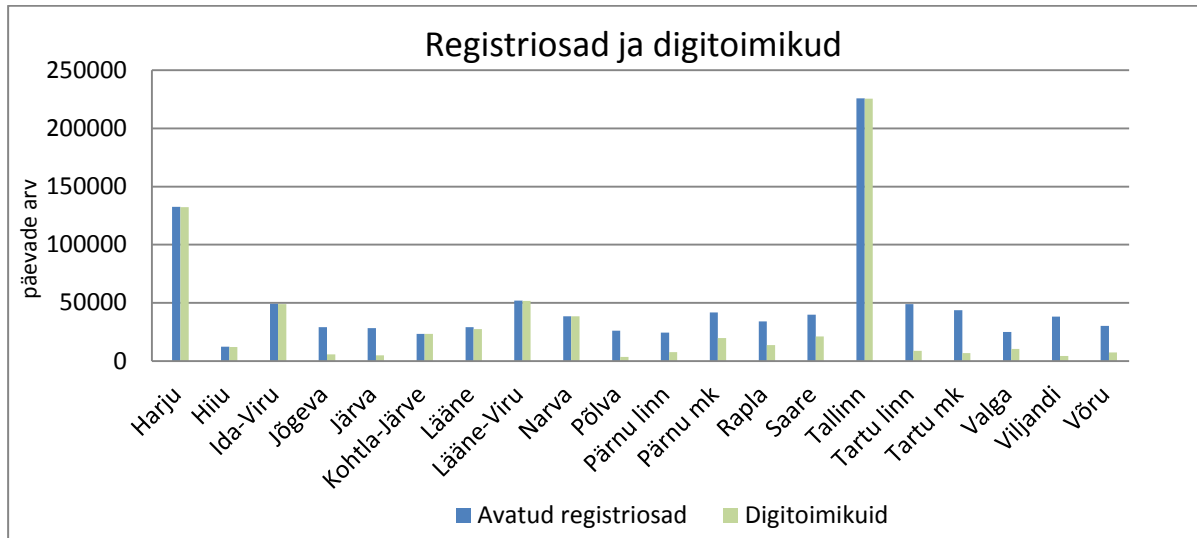
Kinnistusraamatus avatud registriosi 972908

Neist on:

Kinnistud	485066
Korteriomandid	481916
Hoonestusõigused	4774
Korterihoonestusõigused	1151

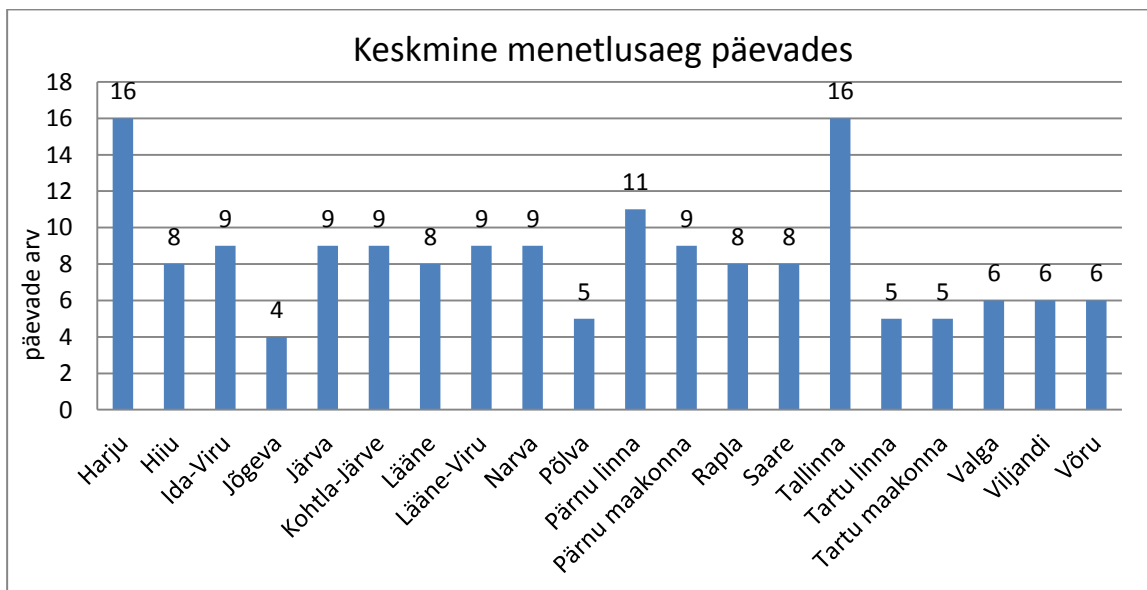


## 2. DIGITAALSED TOIMIKUD JA AVATUD REGISTRIOSED



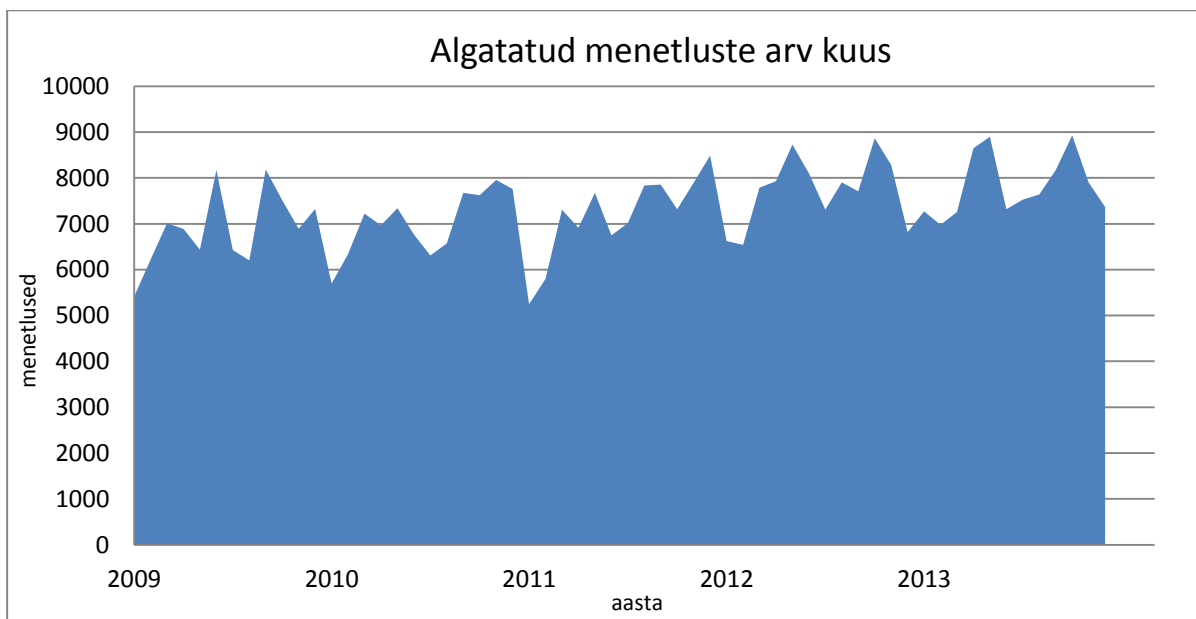
<b>Jaoskond</b>	<b>Avatud registriosi</b>	<b>Digitoimikuid</b>
Harju	132450	132392
Hiiu	12464	11978
Ida-Viru	49289	49043
Jõgeva	29028	5804
Järva	28418	5000
Kohtla-Järve	23416	23284
Lääne	29016	27374
Lääne-Viru	51925	51620
Narva	38479	38471
Põlva	26001	3696
Pärnu linn	24612	7647
Pärnu mk	41704	19817
Rapla	34050	13797
Saare	39874	21222
Tallinn	225803	225599
Tartu linn	49012	8929
Tartu mk	43812	6938
Valga	24991	10589
Viljandi	38196	4431
Võru	30368	7477
<b>KOKKU</b>	<b>972908</b>	<b>675108</b>

### 3. KINNISTUSOSAKONNA MENETLUSTÄHTAEGADE STATISTIKA



Keskmine menetlusaeg päevades näitab perioodil 01.10.2013-01.01.2014 lõpetatud menetluste keskmist menetlemisaega. Arvestatud on menetlusi, mis ei ole esmakinnistamised ja mille käigus ei tehtud vahemäärust.

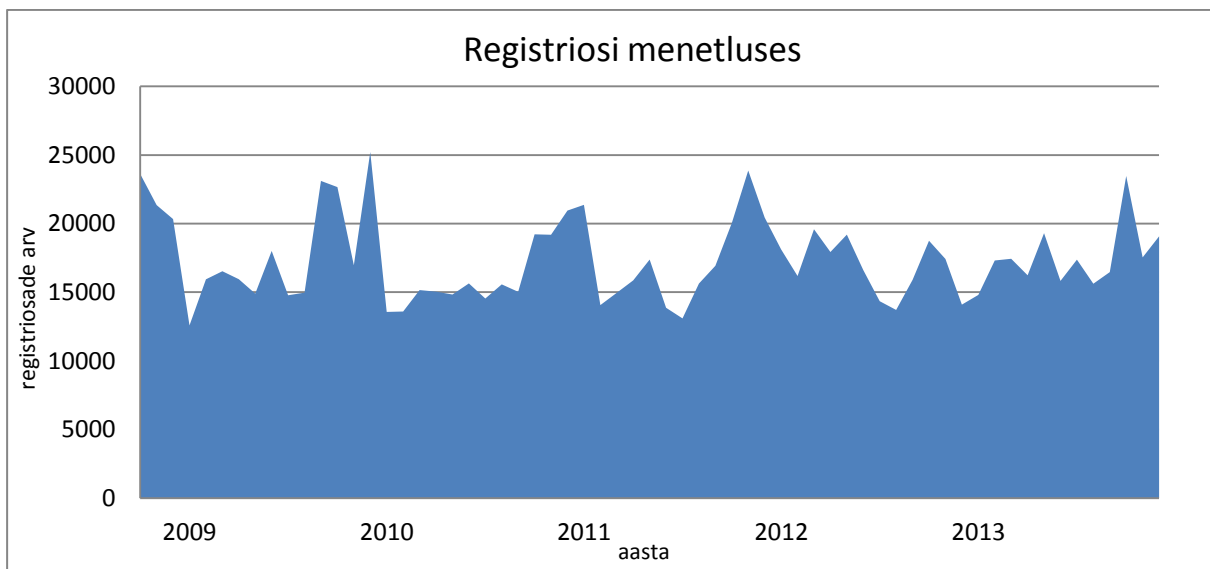
#### 4. ALGATATUD MENETLUSTE ARV KUUS



<b>Kuu (2013)</b>	<b>Algatatud menetluste arv</b>
Jaanuar	7271
Veebruar	6977
Märts	7257
Aprill	8647
Mai	8898
Juuni	7318
Juuli	7526
August	7639
September	8171
Oktoober	8928
November	7900
Detsember	7367

Diagrammis on välja toodud algatatud menetluste arv. Statistika on tehtud kuude lõikes algatatud menetluste arvu järgi.

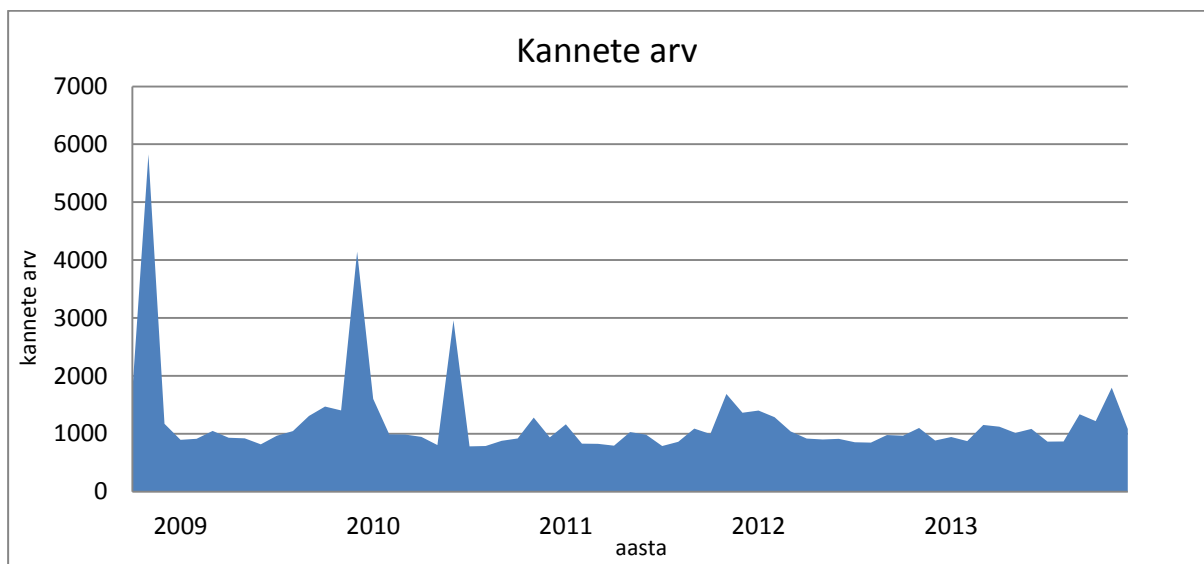
## 5. MENETLUSTES PUUDUTATUD REGISTRIOSADE ARV



<b>Kuu (2012-2013)</b>	<b>Registriosi menetluses</b>
Jaauar	14805
Veebruar	17315
Märts	17440
Aprill	16235
Mai	19305
Juuni	15825
Juuli	17375
August	15622
September	16467
Oktoober	23474
November	17540
Detsember	19074

2006. aasta alguses on registriosade arv suurem, kuna vallasvara tehingute lõppemine ja maakatastri avaldused haldusüksuste muudatuste sissekandmiseks tingisid paljude registriosade menetluse võtmise. 2007 alguse hüppeline kasv on tingitud peamiselt loodusobjektide seadusest tuleneva ostueesõiguse sissekandmisest paljudesse registriosadesse korruga.

## 6. KESKMINE ALLKIRJASTATUD KANNETE ARV



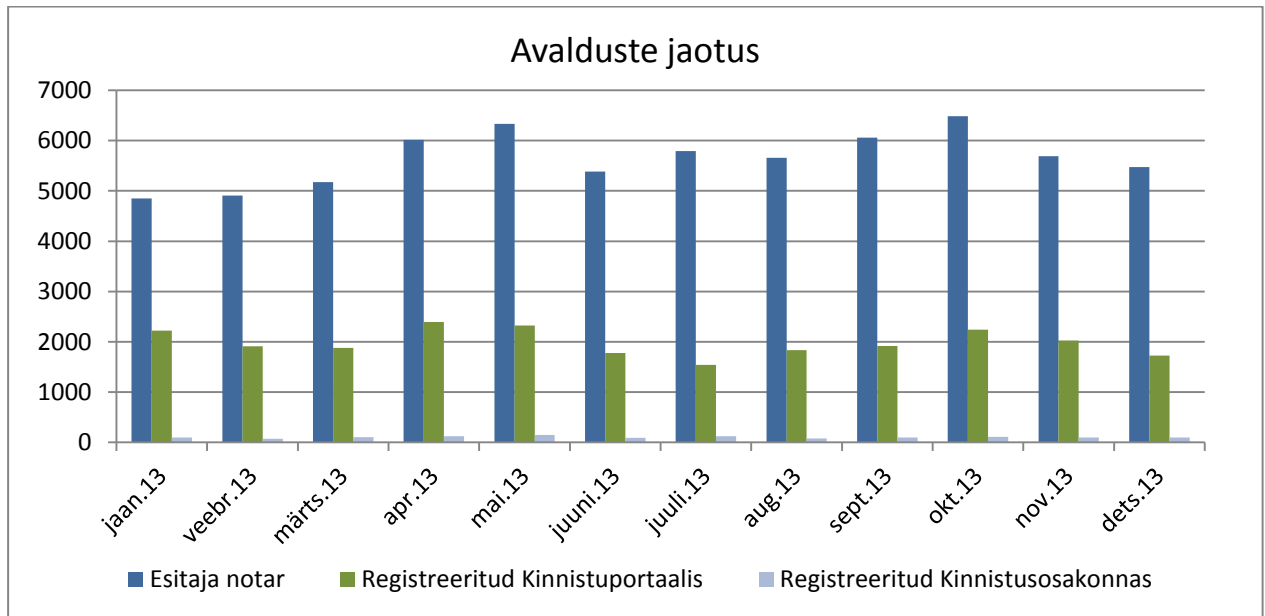
Kuu (2013)	Kannete arv
Jaanuar	944
Veebruar	873
Märts	1152
Aprill	1122
Mai	1015
Juuni	1084
Juuli	864
August	867
September	1337
Oktoober	1218
November	1795
Detsember	1082

Kanded on jagatud päevade arvuga, mitte tööpäevade arvuga.

21. jaanuar 2007 käivitusid automaatkanded maakatastrist. Automaatselt tehakse ära kanded, mida üldiselt kanti varem sisse käsitsi, kuid kõiki muudatusi ei olnud sisse viidud. 21.jaanuar tehti automaatselt 9742 kannet, edaspidi umbes 100 kannet päevas. 2008 märtsi kõrge tipp on põhjustatud 1. jao automaatkannete käivitamisest korteriomanditele. Maaametist saadud info põhjal tehti 8. märtsil 2008 täpsustusi ja parandusi ligi 180 tuhandele registriosale. 1.nov.2008. muudeti katastriüksuste sihtotsarvete määrust ning seoses sellega tehti aasta lõpul suuremal hulgal 1. jao automaatkandeid. 18.detsember 2009 ja juuni 2010 korrastas maakataster aadressandmeid, mis põhjustas samuti suurema hulga kandeid.



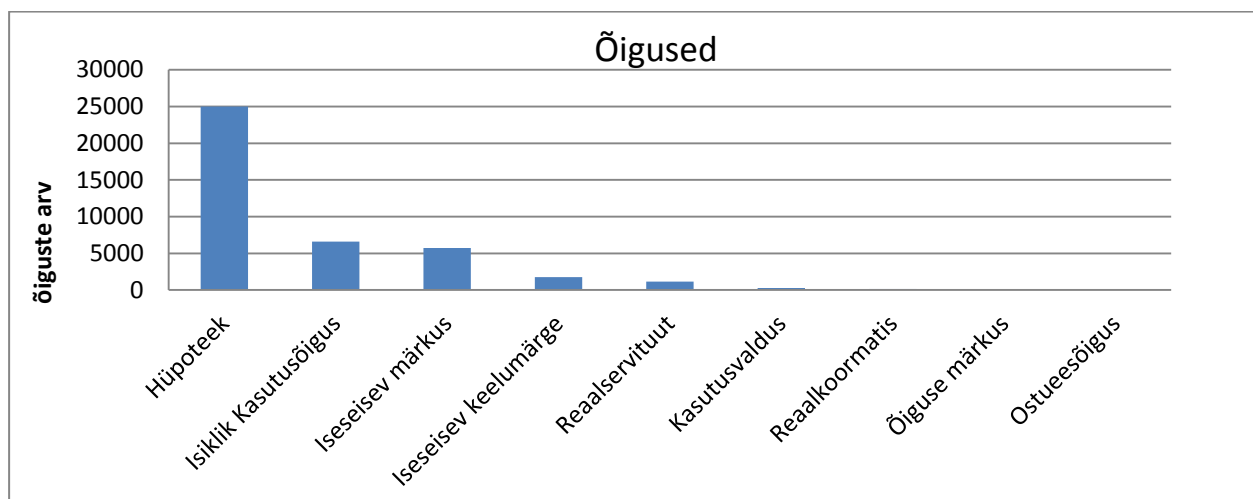
## 7. AVALDUSTE JAOTUS



	<b>Esitaja notar</b>	<b>Registreeritud kinnistuportaalis</b>	<b>Registreeritud kinnistusosakonnas</b>
Jaauuar 2013	4847	2221	97
Veebruar 2013	4907	1910	72
Märts 2013	5176	1877	103
Aprill 2013	6016	2392	126
Mai 2013	6332	2323	151
Juuni 2013	5384	1778	93
Juuli 2013	5792	1543	120
August 2013	5656	1835	81
September 2013	6058	1919	98
Oktoober 2013	6487	2240	110
November 2013	5690	2022	99
Detsember 2013	5476	1728	96

Alates 1.juunist 2007 on notaritel kohustus esitada kõik kinnistamisavaldused elektrooniliselt läbi notarite infosüsteemi. Alates 01.06.2011 esitatakse digitaalselt allkirjastatud kinnistamisavaldusi läbi Kinnistuportaali.

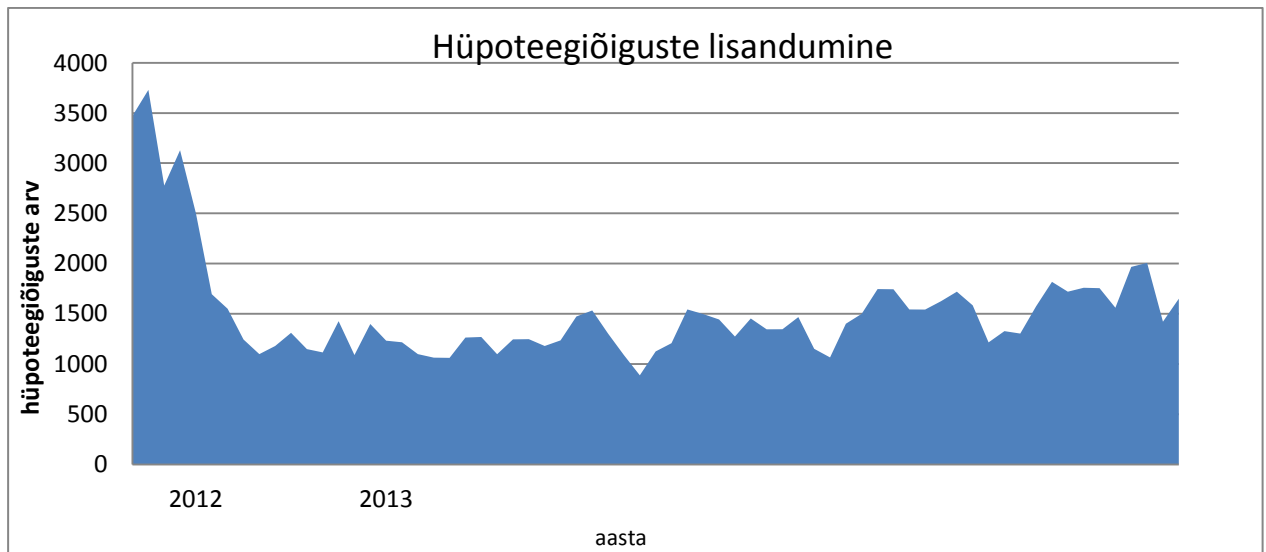
## 8. ÕIGUSEKANNETE JAOTUS



Õigus	Õiguskandeid
Hüpoteek	25016
Isiklik Kasutusõigus	6580
Iseseisev märkus	5712
Iseseisev keelumärge	1741
Reaalservituut	1153
Kasutusvaldus	290
Reaalkoormatis	164
Õiguse märkus	82
Ostueesõigus	78

Joonis näitab eri liiki koormatiste ja kitsenduste arvu. Arvestatud on registriosades olevaid kandeid.

## 9. HÜPOTEEGIÕIGUSTE LISANDUMINE



<b>Kuu (2013)</b>	<b>Hüpoteegiõiguste arv</b>
Jaanuar	1327
Veebruar	1303
Märts	1575
Aprill	1818
Mai	1720
Juuni	1759
Juuli	1755
August	1560
September	1967
Oktoober	2007
November	1421
Detsember	1650

Joonis näitab hüpoteegiõiguste lisandumist. Ühe õigusega võib olla koormatud mitu kinnistusregistriosa.

## 10. KINNISTUTE STATISTIKA KOHALIKE OMAVALITSUSTE LÕIKES

Seisuga 01.01.2014

Maakond	Kohalik omavalitsus	Kinnisasjad	Korteri-omandid	Korteri-omanditeks jagatud kinnisasjad	Hoonestus-õigused	Korteri-hoonestus-õigused
<b>Harju maakond</b>	Anija vald	3185	1677	91	22	0
	Aegviidu vald	520	136	22	6	0
	Harku vald	11203	2405	190	35	0
	Jõelähtme vald	5489	1212	59	46	0
	Keila linn	1706	2937	143	6	0
	Keila vald	5743	1316	102	5	0
	Kose vald	4336	1733	130	30	0
	Kernu vald	4205	260	25	6	0
	Kiili vald	3457	509	60	7	0
	Kõue vald	3	0	27	0	0
	Kuusalu vald	6851	1205	79	48	0
	Loksa linn	373	1392	81	3	0
	Maardu linn	3899	6538	151	25	0
	Nissi vald	1811	1013	59	11	0
	Padise vald	2666	243	31	11	0
	Paldiski linn	1332	2508	51	13	0
	Raasiku vald	2784	795	82	8	0
	Rae vald	7766	4442	293	40	0
	Saku vald	8162	1790	162	37	0
	Saue vald	5912	2260	142	14	0
	Saue linn	1544	1172	53	5	0
	Tallinna linn	27903	196341	5650	626	937
	Vasalemma vald	697	1143	46	4	0
	Viimsi vald	8824	4646	209	130	0
<b>KOKKU:</b>		<b>120371</b>	<b>237673</b>	<b>7938</b>	<b>1138</b>	<b>937</b>
<b>Hiiu maakond</b>	Emmaste vald	2196	110	15	11	0
	Kõrgessaare vald	180	0	24	0	0
	Käina vald	2434	269	32	16	0
	Kärdla linn	1128	884	101	3	0
	Pühalepa vald	2401	195	24	14	0
<b>KOKKU:</b>		<b>8339</b>	<b>1458</b>	<b>196</b>	<b>44</b>	<b>0</b>
<b>Ida-Viru</b>	Alajõe vald	1543	20	2	10	0
	Aseri vald	901	892	33	24	0
	Avinurme vald	1491	161	16	9	0

	lisaku vald	1558	252	31	11	0
	Illuka vald	1235	85	9	19	0
	Jõhvi vald	3802	5678	237	56	0
	Kiviõli linn	795	3560	135	8	0
	Kohtla vald	1121	309	19	12	0
	Kohtla-Järve linn	2554	20700	884	66	0
	Kohtla-Nõmme vald	429	336	56	3	0
	Lohusuu vald	1068	26	5	4	0
	Lüganuse vald	2371	897	43	94	0
	Maidla vald	2	0	6	0	0
	Mäetaguse vald	1160	285	20	22	0
	Narva linn	8511	29163	449	802	0
	Narva-Jõesuu linn	936	1373	90	20	0
	Püssi linn	208	645	19	6	0
	Sillamäe linn	1067	7583	167	103	0
	Sonda vald	758	289	35	25	0
	Toila vald	1570	611	43	45	11
	Tudulinna vald	828	130	10	3	0
	Vaivara vald	3267	424	29	154	0
<b>KOKKU:</b>		<b>37175</b>	<b>73419</b>	<b>2338</b>	<b>1496</b>	<b>11</b>
<b>Jõgeva maakond</b>	Jõgeva linn	935	2323	112	7	0
	Jõgeva vald	3108	929	102	10	0
	Mustvee linn	835	229	24	2	0
	Pajusi vald	1353	278	27	2	0
	Pala vald	1223	123	14	9	0
	Palamuse vald	1739	388	36	11	0
	Puurmani vald	1251	350	37	10	0
	Põltsamaa linn	1191	1222	110	21	0
	Põltsamaa vald	2695	773	78	12	0
	Kasepää vald	1498	0	0	3	0
	Saare vald	3627	498	88	15	0
	Tabivere vald	1859	451	43	9	0
	Torma vald	2272	332	34	8	0
<b>KOKKU:</b>		<b>23586</b>	<b>7896</b>	<b>705</b>	<b>119</b>	<b>0</b>
<b>Järva maakond</b>	Albu vald	1203	236	23	5	0
	Ambla vald	1524	580	67	6	0
	Imavere vald	1009	181	16	9	0
	Järva-Jaani vald	1376	324	29	4	0
	Kareda vald	704	142	13	2	0
	Koeru vald	1600	488	35	6	0
	Koigi vald	1171	226	22	9	0

	Paide linn	1495	3555	150	6	0
	Paide vald	1870	349	37	12	0
	Roosna-Alliku vald	936	351	24	5	0
	Türi vald	5253	2432	179	19	0
	Väätsa vald	1118	230	27	4	0
<b>KOKKU:</b>		<b>19259</b>	<b>9094</b>	<b>622</b>	<b>87</b>	<b>0</b>
<b>Lääne maakond</b>	Haapsalu linn	2029	5274	280	16	9
	Hanila vald	1821	296	25	19	0
	Kullamaa vald	1093	235	21	9	0
	Lihula vald	2033	728	66	12	0
	Martna vald	1262	171	16	9	0
	Noarootsi vald	2666	133	13	26	0
	Nõva vald	663	104	12	1	0
	Oru vald	5	0	11	0	0
	Ridala vald	4147	800	55	22	0
	Risti vald	0	0	12	0	0
	Taebla vald	5	0	57	0	0
	Vormsi vald	980	14	5	4	0
<b>KOKKU:</b>		<b>16704</b>	<b>7755</b>	<b>573</b>	<b>118</b>	<b>9</b>
<b>Lääne-Viru maakond</b>	Haljala vald	1708	595	43	8	0
	Kadrina vald	3101	1246	91	13	0
	Kunda linn	352	1875	81	13	0
	Laekvere vald	1758	250	23	1	0
	Rakke vald	1495	435	40	5	0
	Rakvere linn	3340	5745	335	42	0
	Rakvere vald	1608	510	46	9	0
	Rägavere vald	922	133	13	2	0
	Sõmeru vald	1802	1093	78	7	0
	Tamsalu vald	1880	1372	85	7	0
	Tapa vald	2931	2898	152	16	0
	Vihula vald	3520	230	30	16	0
	Vinni vald	3344	1244	106	19	0
	Viru-Nigula vald	1743	178	20	18	0
	Väike-Maarja vald	3327	1220	105	21	12
<b>KOKKU:</b>		<b>32831</b>	<b>19024</b>	<b>1248</b>	<b>197</b>	<b>12</b>
<b>Põlva maakond</b>	Ahja vald	813	182	21	7	0
	Kanepi vald	1969	340	40	6	0
	Kõlleste vald	1091	165	13	6	0
	Laheda vald	907	141	12	1	0

	Mikitamäe vald	1241	95	9	3	0
	Mooste vald	1176	280	23	4	0
	Orava vald	874	104	12	13	0
	Põlva linn	728	2558	117	5	0
	Põlva vald	3674	3044	162	20	0
	Räpina vald	2640	1097	118	19	0
	Valgjärve vald	1211	260	29	7	0
	Vastse-Kuuste vald	942	144	13	5	0
	Veriora vald	1142	233	30	7	0
	Värska vald	2039	229	23	11	0
<b>KOKKU:</b>		<b>20447</b>	<b>8872</b>	<b>622</b>	<b>114</b>	<b>0</b>
<b>Pärnu maakond</b>	Are vald	4805	746	116	25	0
	Audru vald	4310	1162	107	34	0
	Halinga vald	1835	630	57	7	0
	Häädemeeste vald	2408	356	44	13	0
	Kihnu vald	541	10	1	7	0
	Koonga vald	1275	223	24	5	0
	Lavassaare vald	0	0	15	0	0
	Paikuse vald	1830	699	52	8	0
	Saarde vald	2715	946	111	10	0
	Sauga vald	3321	850	68	74	0
	Surju vald	1001	101	10	3	0
	Tahkuranna vald	2208	239	22	26	0
	Tootsi vald	52	497	28	1	0
	Tori vald	1863	405	38	16	0
	Tõstamaa vald	1606	176	17	15	0
	Varbla vald	1723	140	17	16	0
	Vändra alev	587	805	76	4	4
	Vändra vald	2640	380	45	23	0
	Pärnu linn	7389	17156	993	57	10
	Sindi linn	1527	800	50	2	0
<b>KOKKU:</b>		<b>43636</b>	<b>26321</b>	<b>1891</b>	<b>346</b>	<b>14</b>
<b>Rapla maakond</b>	Juuru vald	1402	324	38	4	0
	Järvakandi vald	347	731	75	2	0
	Kaiu vald	1246	277	26	10	0
	Kehtna vald	2951	990	71	18	0
	Kohila vald	6551	1245	106	11	0
	Käru vald	694	106	8	4	0
	Märjamaa vald	5559	1314	110	15	0
	Raikküla vald	1514	262	28	4	0
	Rapla vald	4088	2569	155	10	0

	Vigala vald	1632	235	20	3	0
<b>KOKKU:</b>		<b>25984</b>	<b>8053</b>	<b>637</b>	<b>81</b>	<b>0</b>
<b>Saare maakond</b>	Kaarma vald	5308	519	47	35	0
	Kihelkonna vald	1869	152	20	7	0
	Kuressaare linn	2853	4767	329	17	0
	Kärla vald	1765	154	17	15	0
	Laimjala vald	1205	72	7	10	0
	Leisi vald	3243	188	25	13	0
	Lümanda vald	1482	64	5	12	0
	Muhu vald	2903	68	8	21	0
	Mustjala vald	1656	82	7	9	0
	Orissaare vald	1766	353	38	9	0
	Pihtla vald	2432	127	13	22	0
	Pöide vald	1274	104	13	9	0
	Ruhnu vald	149	0	0	0	0
	Salme vald	1834	183	21	15	0
	Torgu vald	1422	12	3	15	0
	Valjala vald	1745	160	14	14	0
<b>KOKKU:</b>		<b>32906</b>	<b>7005</b>	<b>567</b>	<b>223</b>	<b>0</b>
<b>Tartu maakond</b>	Alatskivi vald	1374	216	22	10	0
	Elva linn	1930	1171	109	6	0
	Haaslava vald	1719	302	33	40	0
	Kambja vald	2104	333	30	22	0
	Kallaste linn	431	252	24	1	0
	Konguta vald	985	166	17	5	0
	Laeva vald	665	168	12	16	0
	Luunja vald	2163	917	79	10	0
	Meeksi vald	764	102	10	14	0
	Mäksa vald	1043	331	31	7	0
	Nõo vald	2555	716	64	24	0
	Peipsiääre vald	828	8	1	2	0
	Piirissaare vald	125	0	0	1	0
	Puhja vald	1119	682	45	9	0
	Rannu vald	1151	367	30	10	0
	Rõngu vald	1700	579	66	7	0
	Tartu linn	11339	37411	1602	72	168
	Tartu vald	4604	1309	99	43	0
	Tähtvere vald	1370	795	69	18	0
	Vara vald	4838	790	60	161	0
	Võnnu vald	1021	201	15	4	0
	Ülenurme vald	3999	1504	127	26	0



<b>KOKKU:</b>		<b>47827</b>	<b>48320</b>	<b>2545</b>	<b>508</b>	<b>168</b>
<b>Valga maakond</b>	Helme vald	1464	452	45	10	0
	Hummuli vald	801	177	15	2	0
	Karula vald	1009	189	21	6	0
	Otepää vald	2834	871	81	24	0
	Palupera vald	998	136	16	10	0
	Puka vald	1399	154	12	6	0
	Pödrala vald	788	105	13	6	0
	Sangaste vald	1033	210	25	13	0
	Taheva vald	826	120	14	4	0
	Tölliste vald	1349	225	21	7	0
	Tõrva linn	1053	658	35	6	0
	Valga linn	2460	5071	264	15	0
	Õru vald	4246	1082	80	26	0
<b>KOKKU:</b>		<b>20260</b>	<b>9450</b>	<b>642</b>	<b>135</b>	<b>0</b>
<b>Viljandi maakond</b>	Abja vald	1609	446	58	10	0
	Halliste vald	1491	301	39	6	0
	Kolga-Jaani vald	1745	265	24	13	0
	Karksi vald	2273	860	100	9	0
	Kõo vald	962	86	8	2	0
	Kõpu vald	664	72	12	5	0
	Paistu vald	1	0	27	0	0
	Pärsti vald	11	0	103	0	0
	Saarepeedi vald	0	0	15	0	0
	Suure-Jaani vald	3740	762	94	31	0
	Tarvastu vald	2791	386	45	9	0
	Viiratsi vald	1	0	72	0	0
	Mõisaküla linn	382	175	21	1	0
	Viljandi linn	3487	6130	448	93	0
	Võhma linn	373	571	24	3	0
<b>KOKKU:</b>		<b>19530</b>	<b>10054</b>	<b>1090</b>	<b>182</b>	<b>0</b>
<b>Võru maakond</b>	Antsla vald	2166	696	76	26	0
	Haanja vald	1243	145	14	8	0
	Lasva vald	1386	211	24	4	0
	Meremäe vald	1705	134	12	2	0
	Misso vald	898	112	10	6	0
	Mõniste vald	697	185	23	9	0
	Rõuge vald	1736	157	13	15	0
	Sõmerpalu vald	1178	348	37	8	0

	Urvaste vald	960	158	14	3	0
	Varstu vald	905	141	18	3	0
	Vastseliina vald	1586	303	40	4	0
	Võru linn	2291	6272	302	4	0
	Võru vald	3741	963	74	19	0
<b>KOKKU:</b>		<b>20492</b>	<b>9825</b>	<b>657</b>	<b>111</b>	<b>0</b>
<b>KÕIK KOKKU:</b>		<b>489347</b>	<b>484219</b>	<b>22271</b>	<b>4788</b>	<b>1151</b>