

Kinnistusraamatu statistika seisuga 01.01.2015

Sisukord

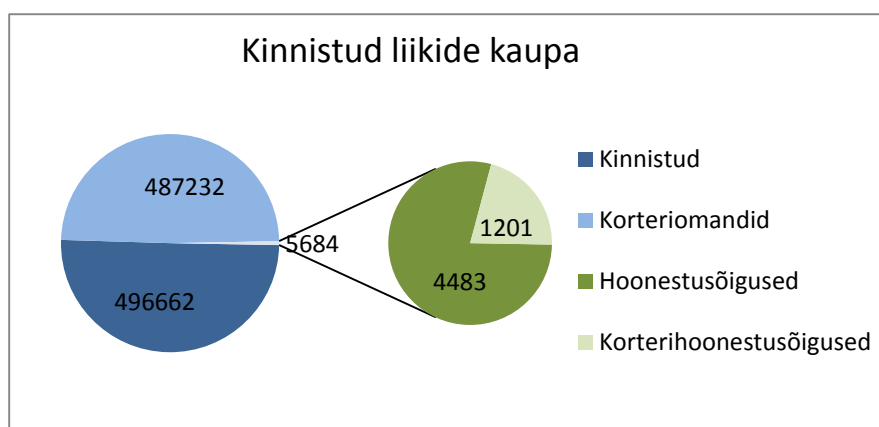
| | |
|--|----|
| 1. Kinnistusregistriosade statistika | 3 |
| 2. Digitaalsed toimikud ja avatud registriosad | 4 |
| 3. Kinnistusosakonna menetlustähtaegade statistika | 5 |
| 4. Algatatud menetluste arv kuus | 6 |
| 5. Menetlustes puudutatud registriosade arv | 7 |
| 6. Keskmise allkirjastatud kannete arv | 8 |
| 7. Avalduste jaotus | 9 |
| 8. Õigusekannete jaotus..... | 10 |
| 9. Hüpoteegiõiguste lisandumine | 11 |
| 10. Kinnistute statistika kohalike omavalitsuste lõikes..... | 12 |

1. KINNISTUSREGISTRIOSADE STATISTIKA

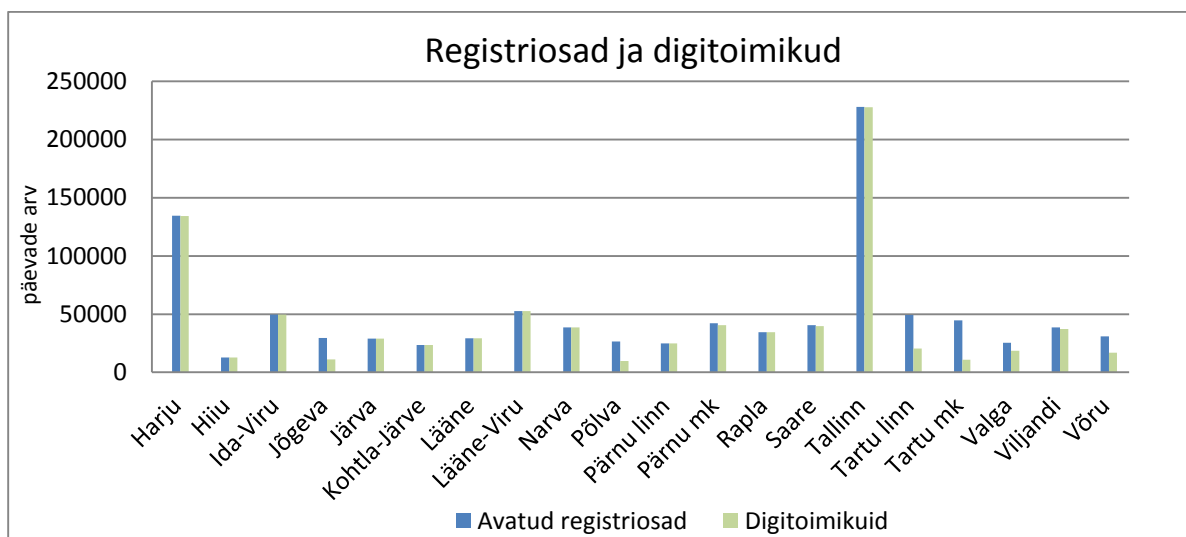
Kinnistusraamatus avatud registriosi 989578

Neist on:

| | |
|-------------------------|--------|
| Kinnistud | 496662 |
| Korteriomandid | 487232 |
| Hoonestusõigused | 4483 |
| Korterihoonestusõigused | 1201 |

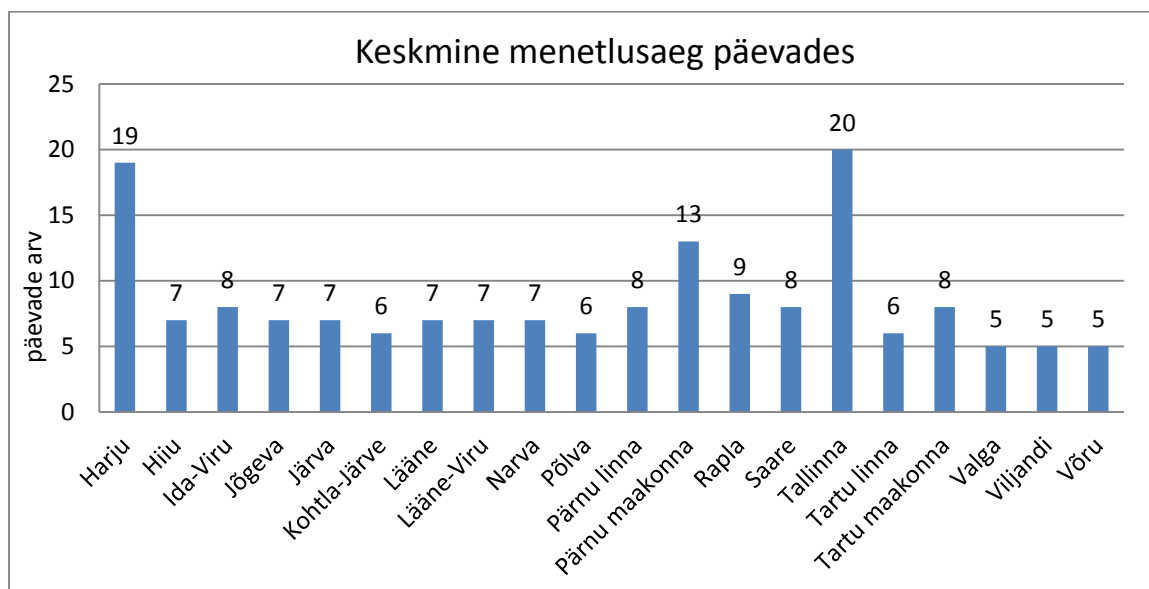


2. DIGITAALSED TOIMIKUD JA AVATUD REGISTRIOSED



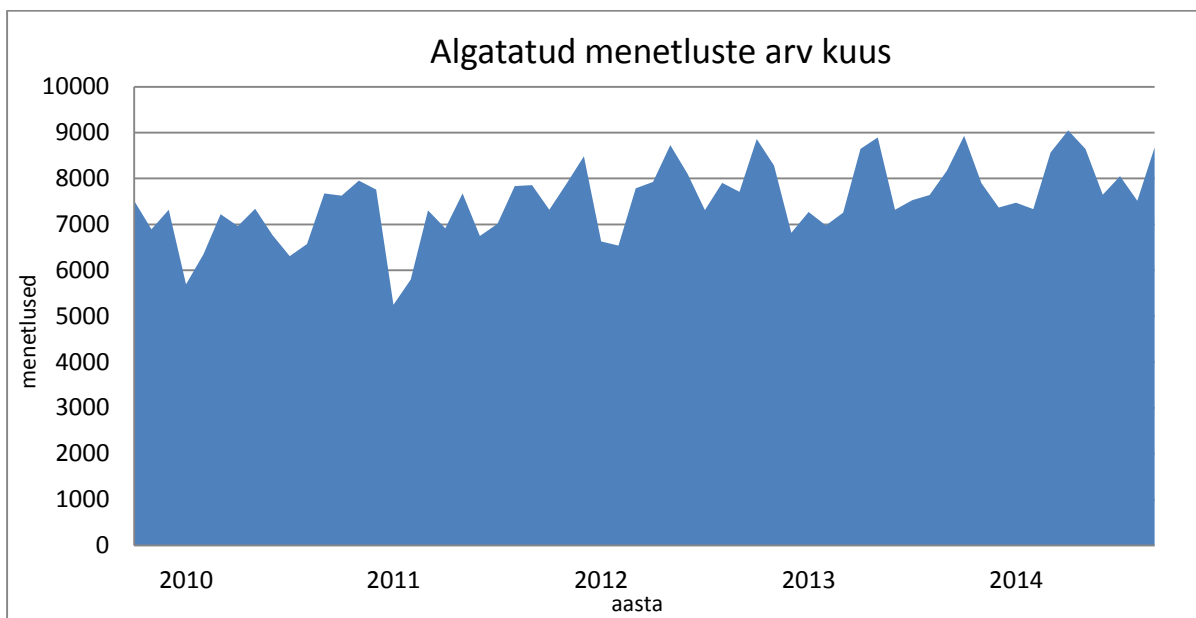
| Jaoskond | Avatud registriosi | Digitoimikuid |
|--------------|--------------------|---------------|
| Harju | 135149 | 135134 |
| Hiiu | 12731 | 12730 |
| Ida-Viru | 49973 | 49973 |
| Jõgeva | 29557 | 29478 |
| Järva | 29006 | 29002 |
| Kohtla-Järve | 23503 | 23503 |
| Lääne | 29686 | 29683 |
| Lääne-Viru | 53012 | 53012 |
| Narva | 38591 | 38591 |
| Põlva | 26596 | 26595 |
| Pärnu linn | 24877 | 24870 |
| Pärnu mk | 42351 | 42346 |
| Rapla | 34590 | 34590 |
| Saare | 40951 | 40945 |
| Tallinn | 229254 | 229204 |
| Tartu linn | 49567 | 49176 |
| Tartu mk | 44946 | 44200 |
| Valga | 25433 | 24878 |
| Viljandi | 38819 | 38702 |
| Võru | 30985 | 30927 |
| KOKKU | 989577 | 987539 |

3. KINNISTUSOSAKONNA MENETLUSTÄHTAEGADE STATISTIKA



Keskmine menetlusaeg päevades näitab perioodil 01.10.2014 – 01.01.2015 lõpetatud menetluste keskmist menetlemisaega. Arvestatud on menetlusi, mis ei ole esmakinnistamised ja mille käigus ei tehtud vahemäärust.

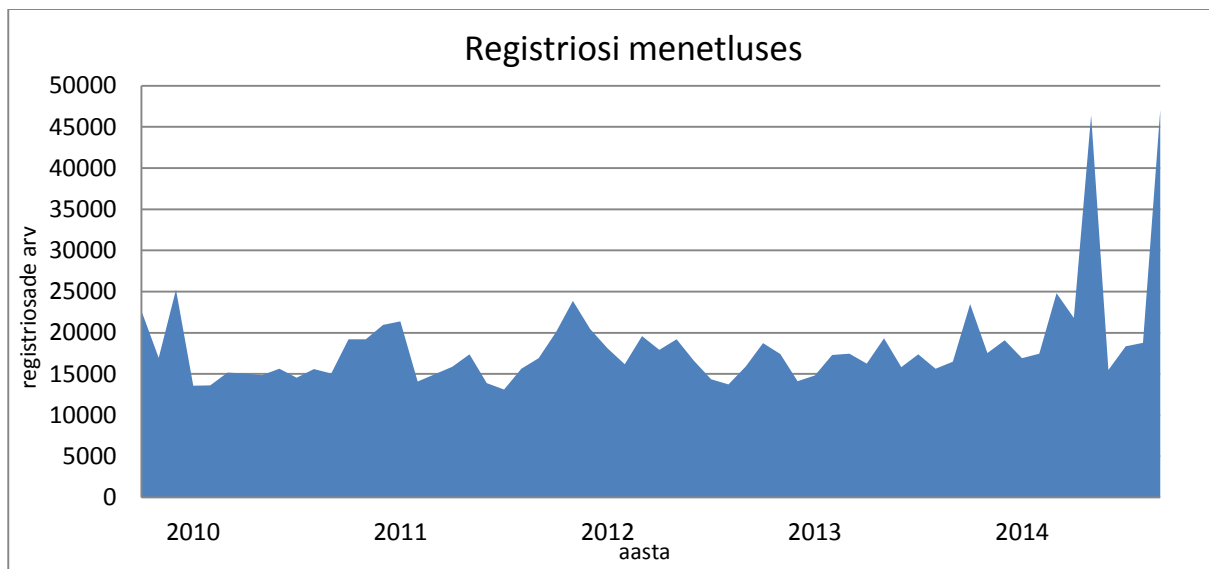
4. ALGATATUD MENETLUSTE ARV KUUS



| Kuu (2014) | Algatatud menetluste arv |
|-------------------|---------------------------------|
| Jaanuar | 7473 |
| Veebruar | 7332 |
| Märts | 8571 |
| Aprill | 9052 |
| Mai | 8642 |
| Juuni | 7647 |
| Juuli | 8051 |
| August | 7511 |
| September | 8683 |
| Oktoober | 8960 |
| November | 7816 |
| Detsember | 7966 |

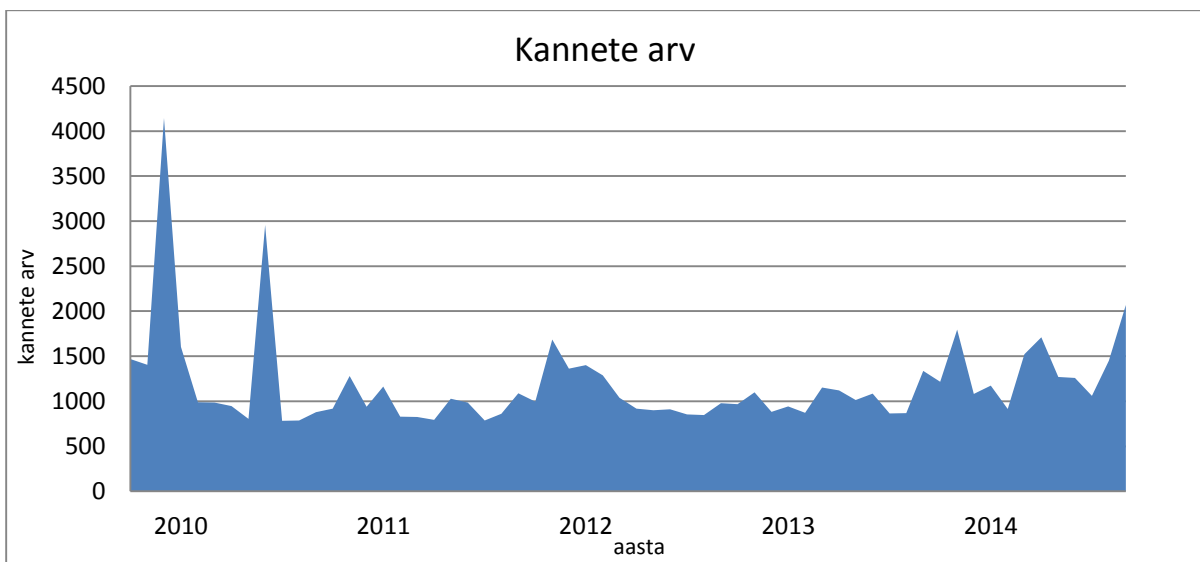
Diagrammis on välja toodud algatatud menetluste arv. Statistika on tehtud kuude lõikes algatatud menetluste arvu järgi.

5. MENETLUSTES PUUDUTATUD REGISTRIOSADE ARV



| Kuu (2014) | Registriosi menetluses |
|-------------------|-------------------------------|
| Jaanuar | 16916 |
| Veebruar | 17451 |
| Märts | 24785 |
| Aprill | 21807 |
| Mai | 46410 |
| Juuni | 15467 |
| Juuli | 18340 |
| August | 18785 |
| September | 47034 |
| Oktoober | 20764 |
| November | 17892 |
| Detsember | 19760 |

6. KESKMINE ALLKIRJASTATUD KANNETE ARV

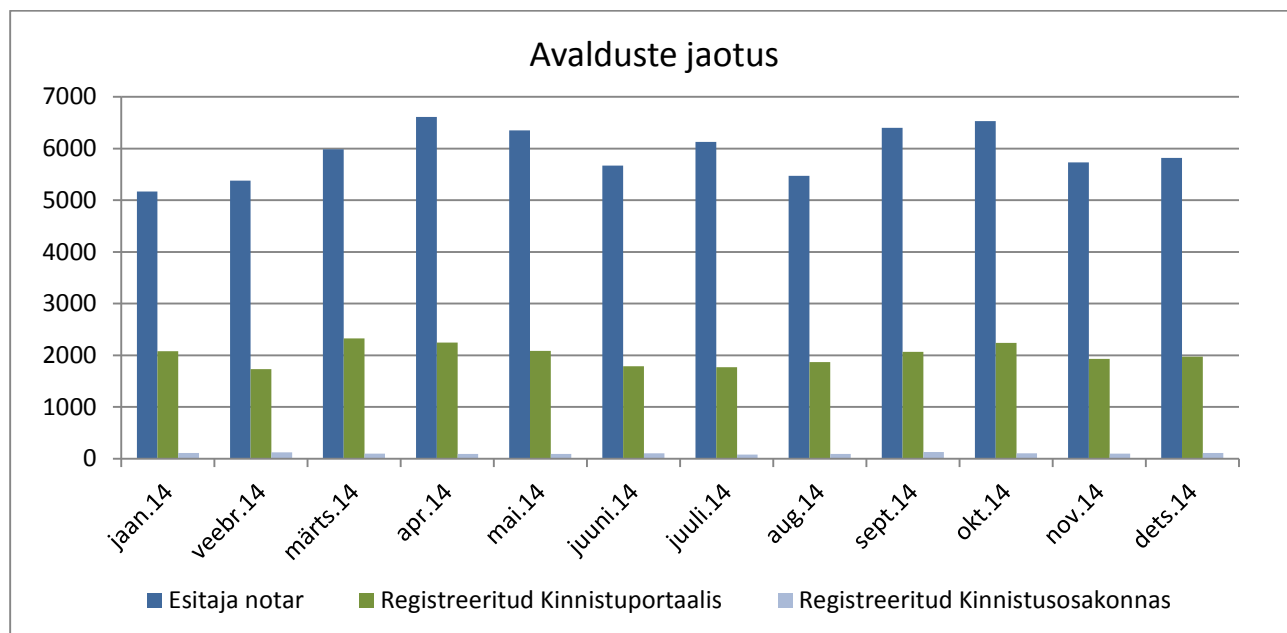


| Kuu (2014) | Kannete arv |
|------------|-------------|
| Jaanuar | 1172 |
| Veebruar | 913 |
| Märts | 1522 |
| Aprill | 1711 |
| Mai | 1268 |
| Juuni | 1260 |
| Juuli | 1059 |
| August | 1452 |
| September | 2069 |
| Oktoober | 7878 |
| November | 2993 |
| Detsember | 2222 |

Kanded on jagatud päevade arvuga, mitte tööpäevade arvuga.

18.detsember 2009 ja juuni 2010 korrastas maakataster aadressandmeid, mis põhjustas suurema hulga kandeid.

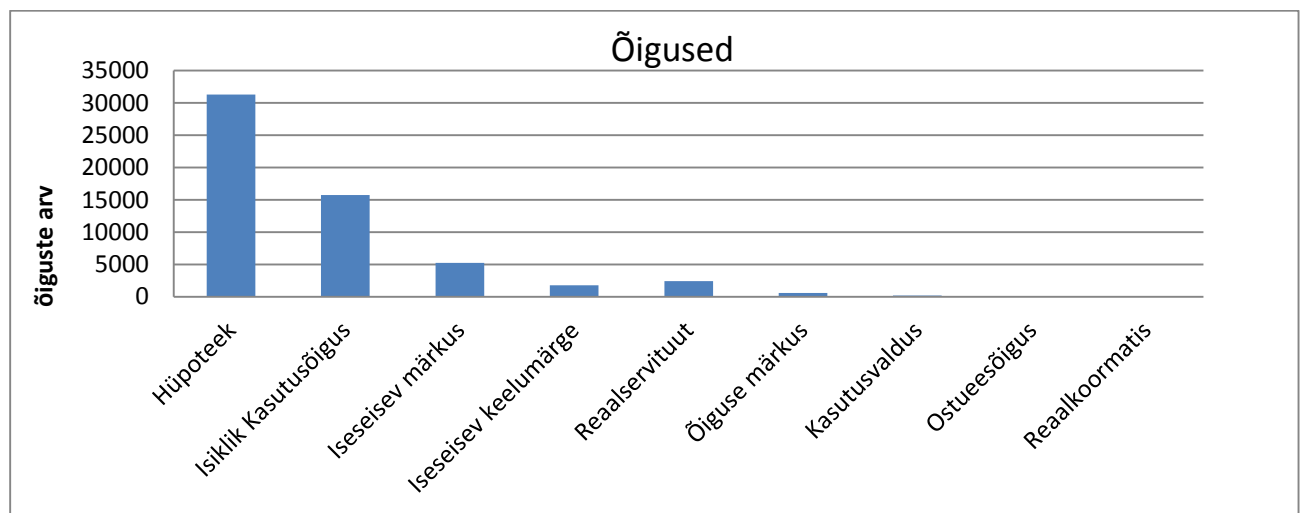
7. AVALDUSTE JAOTUS



| | Esitaja notar | Registreeritud kinnistuportaalil | Registreeritud kinnistusosakonnas |
|----------------|----------------------|---|--|
| Jaauar 2014 | 5170 | 2075 | 108 |
| Veebruar 2014 | 5382 | 1730 | 122 |
| Märts 2014 | 5985 | 2327 | 96 |
| Aprill 2014 | 6613 | 2248 | 87 |
| Mai 2014 | 6350 | 2084 | 91 |
| Juuni 2014 | 5668 | 1786 | 105 |
| Juuli 2014 | 6126 | 1768 | 75 |
| August 2014 | 5469 | 1870 | 87 |
| September 2014 | 6398 | 2068 | 126 |
| Oktoober 2014 | 6532 | 2242 | 104 |
| November 2014 | 5729 | 1927 | 97 |
| Detsember 2014 | 5820 | 1972 | 110 |

Alates 1.juunist 2007 on notaritel kohustus esitada kõik kinnistamisavaldused elektrooniliselt läbi notarite infosüsteemi. Alates 01.06.2011 esitatakse digitaalselt allkirjastatud kinnistamisavaldusi läbi Kinnistuportaaali.

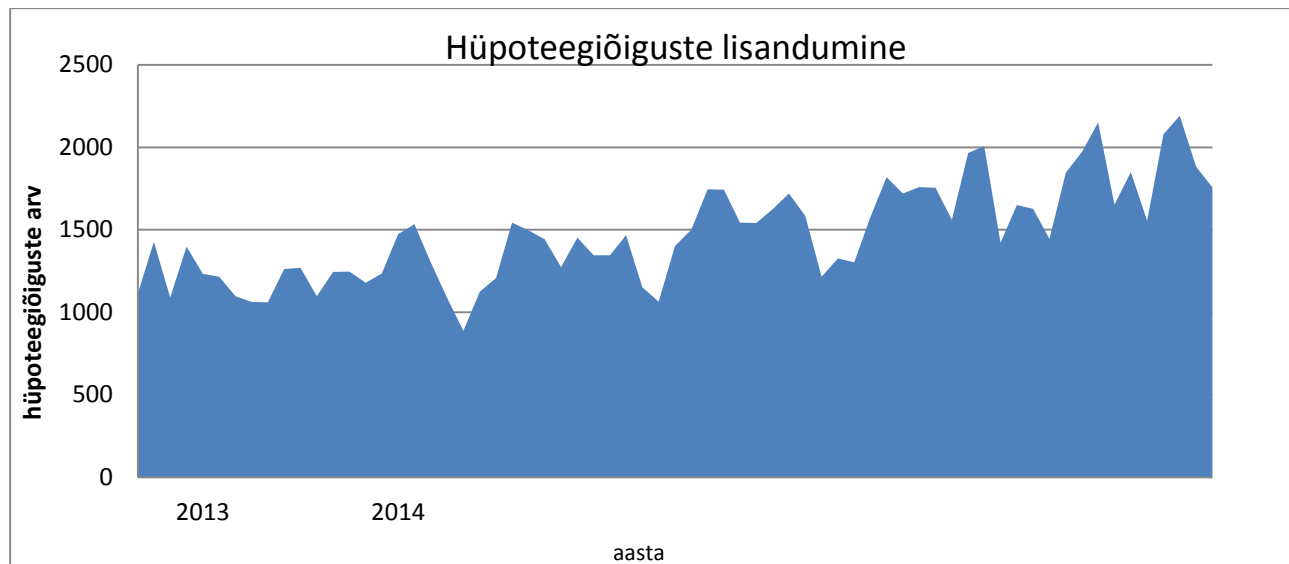
8. ÕIGUSEKANNETE JAOTUS



| Õigus | Õiguskandeid |
|----------------------|--------------|
| Hüpoteek | 31323 |
| Isiklik Kasutusõigus | 15769 |
| Iseseisev märkus | 5226 |
| Iseseisev keelumärge | 1783 |
| Realservituut | 2447 |
| Õiguse märkus | 572 |
| Kasutusvaldus | 199 |
| Ostueesõigus | 78 |
| Realkoormatis | 69 |

Joonis näitab eri liiki koormatiste ja kitsenduste arvu. Arvestatud on registriosades olevaid kandeid.

9. HÜPOTEEGIÕIGUSTE LISANDUMINE



| Kuu (2014) | Hüpoteegiõiguste arv |
|------------|----------------------|
| Jaanuar | 1626 |
| Veebruar | 1445 |
| Märts | 1846 |
| Aprill | 1973 |
| Mai | 2150 |
| Juuni | 1651 |
| Juuli | 1849 |
| August | 1554 |
| September | 2078 |
| Oktoober | 2191 |
| November | 1883 |
| Detsember | 1757 |

Joonis näitab hüpoteegiõiguste lisandumist. Ühe õigusega võib olla koormatud mitu kinnistusregistriosa.

10. KINNISTUTE STATISTIKA KOHALIKE OMAVALITSUSTE LÕIKES

Seisuga 01.01.2015

| Maakond | Kohalik omavalitsus | Kinnisasjad | Korteri-omandid | Korteri-omanditeks jagatud kinnisasjad | Hoonestus-õigused | Korteri-hoonestus-õigused |
|----------------------|---------------------|---------------|-----------------|--|-------------------|---------------------------|
| Harju maakond | Anija vald | 3315 | 1677 | 91 | 18 | 0 |
| | Aegviidu vald | 533 | 136 | 22 | 7 | 0 |
| | Harku vald | 11318 | 2417 | 194 | 35 | 0 |
| | Jõelähtme vald | 5663 | 1215 | 60 | 43 | 0 |
| | Keila linn | 1751 | 2953 | 145 | 6 | 0 |
| | Keila vald | 5789 | 1316 | 102 | 6 | 0 |
| | Kose vald | 4495 | 1733 | 130 | 30 | 0 |
| | Kernu vald | 4253 | 260 | 25 | 6 | 0 |
| | Kiili vald | 3581 | 513 | 61 | 8 | 0 |
| | Kõue vald | 2 | 0 | 27 | 0 | 0 |
| | Kuusalu vald | 6950 | 1205 | 79 | 46 | 0 |
| | Loksa linn | 376 | 1390 | 81 | 3 | 0 |
| | Maardu linn | 4038 | 6541 | 152 | 25 | 0 |
| | Nissi vald | 1894 | 1013 | 59 | 8 | 0 |
| | Padise vald | 2844 | 243 | 31 | 11 | 0 |
| | Paldiski linn | 1355 | 2508 | 51 | 13 | 0 |
| | Raasiku vald | 2870 | 802 | 83 | 9 | 0 |
| | Rae vald | 8030 | 4740 | 325 | 37 | 0 |
| | Saku vald | 8312 | 1794 | 163 | 37 | 0 |
| | Saue vald | 6087 | 2344 | 146 | 16 | 0 |
| | Saue linn | 1543 | 1174 | 54 | 7 | 0 |
| | Tallinna linn | 32503 | 239916 | 11751 | 635 | 1209 |
| | Vasalemma vald | 755 | 1145 | 47 | 4 | 0 |
| | Viimsi vald | 8983 | 4686 | 213 | 136 | 0 |
| KOKKU: | | 127240 | 281721 | 14092 | 1146 | 1209 |
| | | | | | | |
| Hiiu maakond | Emmaste vald | 2245 | 110 | 15 | 11 | 0 |
| | Kõrgessaare vald | 8 | 0 | 24 | 0 | 0 |
| | Käina vald | 2493 | 269 | 32 | 13 | 0 |
| | Kärdla linn | 1132 | 884 | 101 | 3 | 0 |
| | Pühalepa vald | 2462 | 195 | 24 | 14 | 0 |
| KOKKU: | | 8340 | 1458 | 196 | 41 | 0 |
| | | | | | | |
| Ida-Viru | Alajõe vald | 1572 | 20 | 2 | 9 | 0 |
| | Aseri vald | 911 | 892 | 33 | 24 | 0 |
| | Avinurme vald | 1524 | 161 | 16 | 9 | 0 |

| | | | | | | |
|-----------------------|-------------------|--------------|--------------|-------------|-------------|-----------|
| | lisaku vald | 1594 | 252 | 31 | 11 | 0 |
| | Illuka vald | 1289 | 85 | 9 | 18 | 0 |
| | Jõhvi vald | 3882 | 5678 | 238 | 57 | 0 |
| | Kiviõli linn | 909 | 3560 | 135 | 8 | 0 |
| | Kohtla vald | 1155 | 309 | 19 | 12 | 0 |
| | Kohtla-Järve linn | 2642 | 20706 | 888 | 59 | 0 |
| | Kohtla-Nõmme vald | 429 | 336 | 56 | 3 | 0 |
| | Lohusuu vald | 1089 | 26 | 5 | 4 | 0 |
| | Lüganuse vald | 2442 | 897 | 43 | 95 | 0 |
| | Maidla vald | 2 | 0 | 6 | 0 | 0 |
| | Mäetaguse vald | 1208 | 285 | 20 | 21 | 0 |
| | Narva linn | 8647 | 29225 | 450 | 716 | 0 |
| | Narva-Jõesuu linn | 942 | 1382 | 92 | 19 | 0 |
| | Püssi linn | 213 | 645 | 19 | 6 | 0 |
| | Sillamäe linn | 1117 | 7583 | 167 | 82 | 0 |
| | Sonda vald | 777 | 289 | 35 | 22 | 0 |
| | Toila vald | 1596 | 611 | 43 | 45 | 11 |
| | Tudulinna vald | 854 | 133 | 11 | 2 | 0 |
| | Vaivara vald | 3348 | 426 | 30 | 113 | 0 |
| KOKKU: | | 38142 | 73501 | 2348 | 1335 | 11 |
| | | | | | | |
| Jõgeva maakond | Jõgeva linn | 963 | 2325 | 113 | 7 | 0 |
| | Jõgeva vald | 3194 | 934 | 103 | 8 | 0 |
| | Mustvee linn | 846 | 231 | 25 | 2 | 0 |
| | Pajusi vald | 1375 | 278 | 27 | 2 | 0 |
| | Pala vald | 1246 | 123 | 14 | 9 | 0 |
| | Palamuse vald | 1785 | 386 | 36 | 12 | 0 |
| | Puurmani vald | 1290 | 350 | 37 | 10 | 0 |
| | Põltsamaa linn | 1200 | 1221 | 110 | 24 | 0 |
| | Põltsamaa vald | 2764 | 773 | 78 | 12 | 0 |
| | Kasepää vald | 1516 | 0 | 0 | 3 | 0 |
| | Saare vald | 12348 | 1224 | 156 | 76 | 0 |
| | Tabivere vald | 1892 | 451 | 43 | 9 | 0 |
| | Torma vald | 2315 | 332 | 34 | 8 | 0 |
| KOKKU: | | 32734 | 8628 | 776 | 182 | 0 |
| | | | | | | |
| Järva maakond | Albu vald | 1271 | 273 | 27 | 5 | 0 |
| | Ambla vald | 1562 | 580 | 67 | 7 | 0 |
| | Imavere vald | 1052 | 181 | 16 | 9 | 0 |
| | Järva-Jaani vald | 1415 | 333 | 30 | 4 | 0 |
| | Kareda vald | 713 | 142 | 13 | 2 | 0 |
| | Koeru vald | 1653 | 488 | 35 | 6 | 0 |
| | Koigi vald | 1190 | 238 | 23 | 7 | 0 |

| | | | | | | |
|---------------------------|--------------------|--------------|--------------|-------------|------------|-----------|
| | Paide linn | 1510 | 3563 | 151 | 7 | 0 |
| | Paide vald | 1937 | 349 | 37 | 12 | 0 |
| | Roosna-Alliku vald | 947 | 351 | 24 | 4 | 0 |
| | Türi vald | 5396 | 2426 | 179 | 18 | 0 |
| | Väätsa vald | 1145 | 230 | 27 | 3 | 0 |
| KOKKU: | | 19791 | 9154 | 629 | 84 | 0 |
| | | | | | | |
| Lääne maakond | Haapsalu linn | 2078 | 5465 | 286 | 16 | 9 |
| | Hanila vald | 1849 | 308 | 26 | 13 | 0 |
| | Kullamaa vald | 1150 | 235 | 21 | 9 | 0 |
| | Lihula vald | 2061 | 728 | 66 | 5 | 0 |
| | Martna vald | 1302 | 187 | 18 | 7 | 0 |
| | Noarootsi vald | 2731 | 133 | 13 | 25 | 0 |
| | Nõva vald | 674 | 104 | 12 | 1 | 0 |
| | Oru vald | 0 | 0 | 11 | 0 | 0 |
| | Ridala vald | 4229 | 800 | 55 | 20 | 0 |
| | Risti vald | 0 | 0 | 12 | 0 | 0 |
| | Taebla vald | 4 | 0 | 57 | 0 | 0 |
| | Vormsi vald | 1003 | 14 | 5 | 5 | 0 |
| KOKKU: | | 17081 | 7974 | 582 | 101 | 9 |
| | | | | | | |
| Lääne-Viru maakond | Haljala vald | 1756 | 607 | 44 | 14 | 0 |
| | Kadrina vald | 3144 | 1244 | 91 | 14 | 0 |
| | Kunda linn | 361 | 1875 | 81 | 13 | 0 |
| | Laekvere vald | 1832 | 250 | 23 | 2 | 0 |
| | Rakke vald | 1557 | 514 | 44 | 5 | 0 |
| | Rakvere linn | 3372 | 5764 | 338 | 47 | 4 |
| | Rakvere vald | 1647 | 510 | 46 | 9 | 0 |
| | Rägavere vald | 953 | 133 | 13 | 2 | 0 |
| | Sõmeru vald | 1851 | 1093 | 78 | 5 | 0 |
| | Tamsalu vald | 1928 | 1488 | 93 | 7 | 0 |
| | Tapa vald | 3017 | 2898 | 152 | 17 | 0 |
| | Vihula vald | 3553 | 230 | 30 | 16 | 0 |
| | Vinni vald | 3423 | 1248 | 107 | 18 | 0 |
| | Viru-Nigula vald | 1821 | 174 | 20 | 18 | 0 |
| | Väike-Maarja vald | 3452 | 1227 | 107 | 21 | 12 |
| KOKKU: | | 33667 | 19255 | 1267 | 208 | 16 |
| | | | | | | |
| Põlva maakond | Ahja vald | 853 | 182 | 21 | 7 | 0 |
| | Kanepi vald | 2040 | 340 | 40 | 6 | 0 |
| | Kõlleste vald | 1124 | 165 | 13 | 5 | 0 |
| | Laheda vald | 927 | 141 | 12 | 1 | 0 |

| | | | | | | |
|----------------------|--------------------|--------------|--------------|-------------|------------|-----------|
| | Mikitamäe vald | 1280 | 95 | 9 | 3 | 0 |
| | Mooste vald | 1238 | 280 | 23 | 4 | 0 |
| | Orava vald | 898 | 104 | 12 | 13 | 0 |
| | Põlva linn | 732 | 2558 | 117 | 5 | 0 |
| | Põlva vald | 3753 | 3044 | 162 | 19 | 0 |
| | Räpina vald | 2716 | 1097 | 118 | 15 | 0 |
| | Valgjärve vald | 1251 | 260 | 29 | 7 | 0 |
| | Vastse-Kuuste vald | 964 | 152 | 14 | 6 | 0 |
| | Veriora vald | 1167 | 235 | 31 | 7 | 0 |
| | Värskala vald | 2094 | 232 | 24 | 13 | 0 |
| KOKKU: | | 21037 | 8885 | 625 | 111 | 0 |
| | | | | | | |
| Pärnu maakond | Are vald | 13543 | 1488 | 185 | 86 | 0 |
| | Audru vald | 4360 | 1162 | 107 | 37 | 0 |
| | Halinga vald | 1927 | 638 | 59 | 7 | 0 |
| | Häädemeeste vald | 2459 | 356 | 44 | 15 | 0 |
| | Kihnu vald | 562 | 10 | 1 | 7 | 0 |
| | Koonga vald | 1298 | 223 | 24 | 5 | 0 |
| | Lavassaare vald | 0 | 0 | 15 | 0 | 0 |
| | Paikuse vald | 1872 | 698 | 52 | 8 | 0 |
| | Saarde vald | 2756 | 946 | 111 | 10 | 0 |
| | Sauga vald | 3355 | 858 | 70 | 73 | 0 |
| | Surju vald | 1007 | 101 | 10 | 3 | 0 |
| | Tahkuranna vald | 2240 | 239 | 22 | 26 | 0 |
| | Tootsi vald | 52 | 497 | 28 | 1 | 0 |
| | Tori vald | 1932 | 405 | 38 | 17 | 0 |
| | Tõstamaa vald | 1628 | 176 | 17 | 15 | 0 |
| | Varbla vald | 1795 | 143 | 18 | 16 | 0 |
| | Vändra alev | 588 | 805 | 76 | 3 | 4 |
| | Vändra vald | 2727 | 380 | 45 | 18 | 0 |
| | Pärnu linn | 7542 | 17262 | 1004 | 63 | 10 |
| | Sindi linn | 1528 | 800 | 50 | 1 | 0 |
| KOKKU: | | 53171 | 27187 | 1976 | 411 | 14 |
| | | | | | | |
| Rapla maakond | Juuru vald | 1423 | 324 | 38 | 4 | 0 |
| | Järvakandi vald | 366 | 731 | 75 | 2 | 0 |
| | Kaiu vald | 1265 | 277 | 26 | 11 | 0 |
| | Kehtna vald | 3007 | 990 | 71 | 16 | 0 |
| | Kohila vald | 6600 | 1245 | 106 | 11 | 0 |
| | Käru vald | 712 | 106 | 8 | 4 | 0 |
| | Märjamaa vald | 5733 | 1324 | 111 | 15 | 0 |
| | Raikküla vald | 1557 | 274 | 29 | 4 | 0 |
| | Rapla vald | 4155 | 2569 | 155 | 10 | 0 |

| | | | | | | |
|----------------------|------------------|--------------|-------------|------------|------------|----------|
| | Vigala vald | 1684 | 235 | 20 | 3 | 0 |
| KOKKU: | | 26502 | 8075 | 639 | 80 | 0 |
| | | | | | | |
| Saare maakond | Kaarma vald | 35 | 11 | 47 | 0 | 0 |
| | Kihelkonna vald | 1919 | 152 | 20 | 8 | 0 |
| | Kuressaare linn | 2867 | 4789 | 332 | 16 | 0 |
| | Kärla vald | 3 | 0 | 17 | 0 | 0 |
| | Laimjala vald | 1245 | 72 | 7 | 8 | 0 |
| | Leisi vald | 3410 | 188 | 25 | 16 | 0 |
| | Lümanda vald | 9 | 0 | 5 | 0 | 0 |
| | Muhu vald | 2991 | 68 | 8 | 19 | 0 |
| | Mustjala vald | 1738 | 82 | 7 | 12 | 0 |
| | Orissaare vald | 1829 | 353 | 38 | 9 | 0 |
| | Pihtla vald | 2509 | 131 | 14 | 22 | 0 |
| | Pöide vald | 1326 | 104 | 13 | 9 | 0 |
| | Ruhnu vald | 151 | 0 | 0 | 0 | 0 |
| | Salme vald | 1893 | 183 | 21 | 15 | 0 |
| | Torgu vald | 1451 | 12 | 3 | 16 | 0 |
| | Valjala vald | 1795 | 160 | 14 | 14 | 0 |
| KOKKU: | | 25171 | 6305 | 571 | 164 | 0 |
| | | | | | | |
| Tartu maakond | Alatskivi vald | 1420 | 219 | 23 | 10 | 0 |
| | Elva linn | 1956 | 1171 | 109 | 5 | 0 |
| | Haaslava vald | 1751 | 302 | 33 | 36 | 0 |
| | Kambja vald | 2137 | 337 | 31 | 21 | 0 |
| | Kallaste linn | 438 | 252 | 24 | 1 | 0 |
| | Konguta vald | 1019 | 166 | 17 | 4 | 0 |
| | Laeva vald | 677 | 168 | 12 | 13 | 0 |
| | Luunja vald | 2281 | 976 | 81 | 10 | 0 |
| | Meeksi vald | 793 | 102 | 10 | 11 | 0 |
| | Mäksa vald | 1083 | 331 | 31 | 7 | 0 |
| | Nõo vald | 2585 | 716 | 64 | 18 | 0 |
| | Peipsiääre vald | 839 | 8 | 1 | 2 | 0 |
| | Piirissaare vald | 126 | 0 | 0 | 1 | 0 |
| | Puhja vald | 1143 | 682 | 45 | 7 | 0 |
| | Rannu vald | 1186 | 367 | 30 | 9 | 0 |
| | Rõngu vald | 1735 | 580 | 66 | 7 | 0 |
| | Tartu linn | 11436 | 37862 | 1635 | 68 | 168 |
| | Tartu vald | 4759 | 1453 | 107 | 41 | 0 |
| | Tähtvere vald | 1406 | 795 | 69 | 17 | 0 |
| | Vara vald | 4958 | 792 | 61 | 118 | 0 |
| | Võnnu vald | 1038 | 201 | 15 | 3 | 0 |
| | Ülenurme vald | 4142 | 1550 | 136 | 26 | 0 |

| | | | | | | |
|-------------------------|------------------|--------------|--------------|-------------|------------|------------|
| KOKKU: | | 48908 | 49030 | 2600 | 435 | 168 |
| | | | | | | |
| Valga maakond | Helme vald | 1508 | 452 | 45 | 7 | 0 |
| | Hummuli vald | 895 | 177 | 15 | 2 | 0 |
| | Karula vald | 1024 | 189 | 21 | 6 | 0 |
| | Otepää vald | 2865 | 876 | 82 | 22 | 0 |
| | Palupera vald | 1033 | 136 | 16 | 10 | 0 |
| | Puka vald | 1438 | 154 | 12 | 6 | 0 |
| | Pödrala vald | 800 | 105 | 13 | 6 | 0 |
| | Sangaste vald | 1061 | 210 | 25 | 11 | 0 |
| | Taheva vald | 844 | 120 | 14 | 4 | 0 |
| | Tölliste vald | 1405 | 225 | 21 | 7 | 0 |
| | Tõrva linn | 1057 | 658 | 35 | 4 | 0 |
| | Valga linn | 2519 | 5072 | 264 | 15 | 0 |
| | Õru vald | 4347 | 1082 | 80 | 24 | 0 |
| KOKKU: | | 20796 | 9456 | 643 | 124 | 0 |
| | | | | | | |
| Viljandi maakond | Abja vald | 1641 | 486 | 62 | 9 | 0 |
| | Halliste vald | 1544 | 311 | 40 | 6 | 0 |
| | Kolga-Jaani vald | 1788 | 270 | 25 | 12 | 0 |
| | Karksi vald | 2298 | 872 | 102 | 9 | 0 |
| | Kõo vald | 986 | 86 | 8 | 2 | 0 |
| | Kõpu vald | 672 | 72 | 12 | 5 | 0 |
| | Paistu vald | 1 | 0 | 27 | 0 | 0 |
| | Pärsti vald | 1 | 0 | 103 | 0 | 0 |
| | Saarepeedi vald | 0 | 0 | 15 | 0 | 0 |
| | Suure-Jaani vald | 3844 | 778 | 96 | 26 | 0 |
| | Tarvastu vald | 2860 | 390 | 46 | 10 | 0 |
| | Viiratsi vald | 0 | 0 | 72 | 0 | 0 |
| | Mõisaküla linn | 383 | 175 | 21 | 1 | 0 |
| | Viljandi linn | 3499 | 6137 | 450 | 92 | 0 |
| | Võhma linn | 386 | 587 | 26 | 3 | 0 |
| KOKKU: | | 19903 | 10164 | 1105 | 175 | 0 |
| | | | | | | |
| Võru maakond | Antsla vald | 2225 | 713 | 78 | 22 | 0 |
| | Haanja vald | 1277 | 145 | 14 | 7 | 0 |
| | Lasva vald | 1424 | 211 | 24 | 4 | 0 |
| | Meremäe vald | 1764 | 162 | 14 | 2 | 0 |
| | Misso vald | 927 | 120 | 11 | 5 | 0 |
| | Mõniste vald | 727 | 186 | 23 | 9 | 0 |
| | Rõuge vald | 1765 | 157 | 13 | 15 | 0 |
| | Sõmerpalu vald | 1207 | 352 | 38 | 7 | 0 |

| | | | | | | |
|--------------------|------------------|---------------|---------------|--------------|-------------|-------------|
| | Urvaste vald | 1003 | 158 | 14 | 3 | 0 |
| | Varstu vald | 946 | 141 | 18 | 2 | 0 |
| | Vastseliina vald | 1655 | 303 | 40 | 4 | 0 |
| | Võru linn | 2302 | 6274 | 303 | 4 | 0 |
| | Võru vald | 3833 | 963 | 74 | 19 | 0 |
| KOKKU: | | 21055 | 9885 | 664 | 103 | 0 |
| KÕIK KOKKU: | | 513538 | 530678 | 28713 | 4700 | 1427 |