

# Kinnistusraamatu statistika seisuga 01.01.2015

## Sisukord

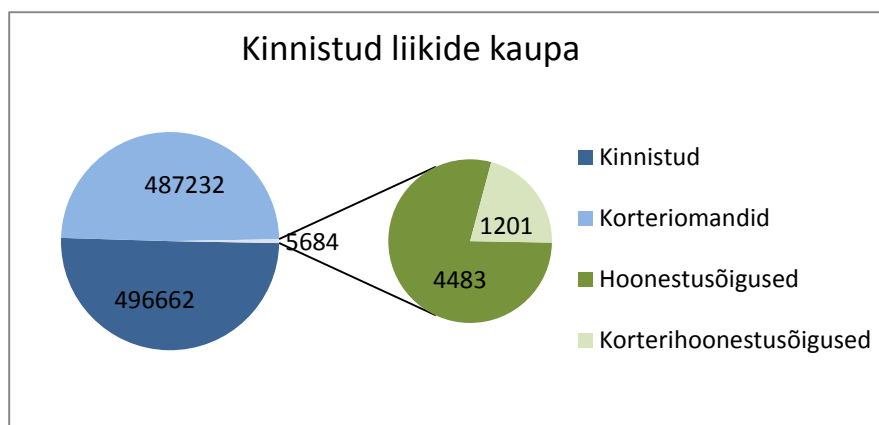
1. Kinnistusregistriosade statistika.....	3
2. Digitaalsed toimikud ja avatud registriosad.....	4
3. Kinnistusosakonna menetlustähtaegade statistika .....	5
4. Algatatud menetluste arv kuus.....	6
5. Menetlustes puudutatud registriosade arv.....	7
6. Keskmine allkirjastatud kannete arv .....	8
7. Avalduste jaotus.....	9
8. Õigusekannete jaotus .....	10
9. Hüpoteegiõiguste lisandumine.....	11

# 1. KINNISTUSREGISTRIOSADE STATISTIKA

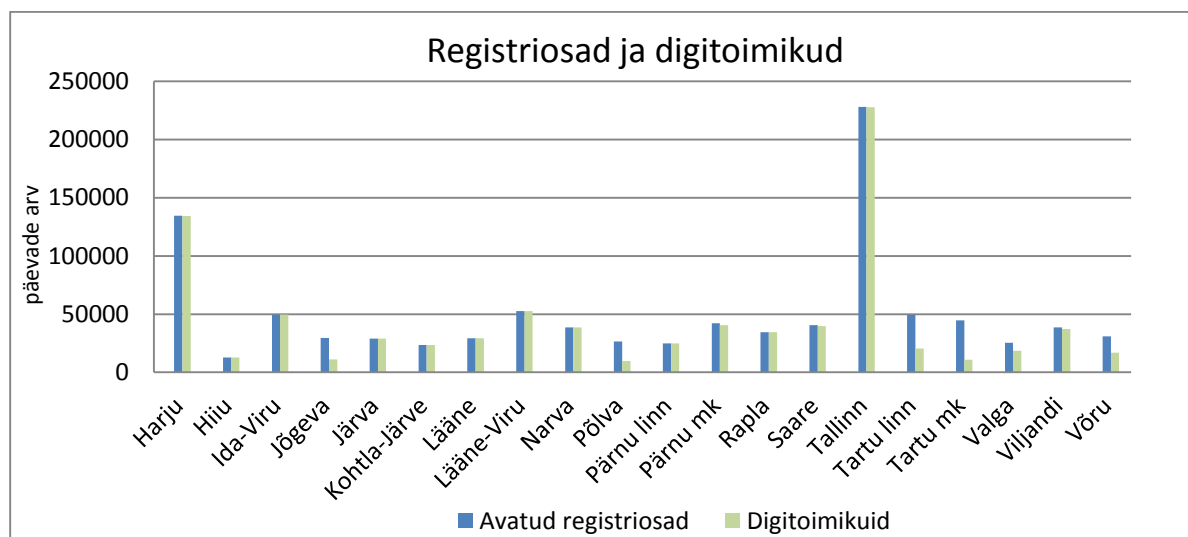
Kinnistusraamatus avatud registriosi 989578

Neist on:

Kinnistud	496662
Korteriomandid	487232
Hoonestusõigused	4483
Korterihoonestusõigused	1201

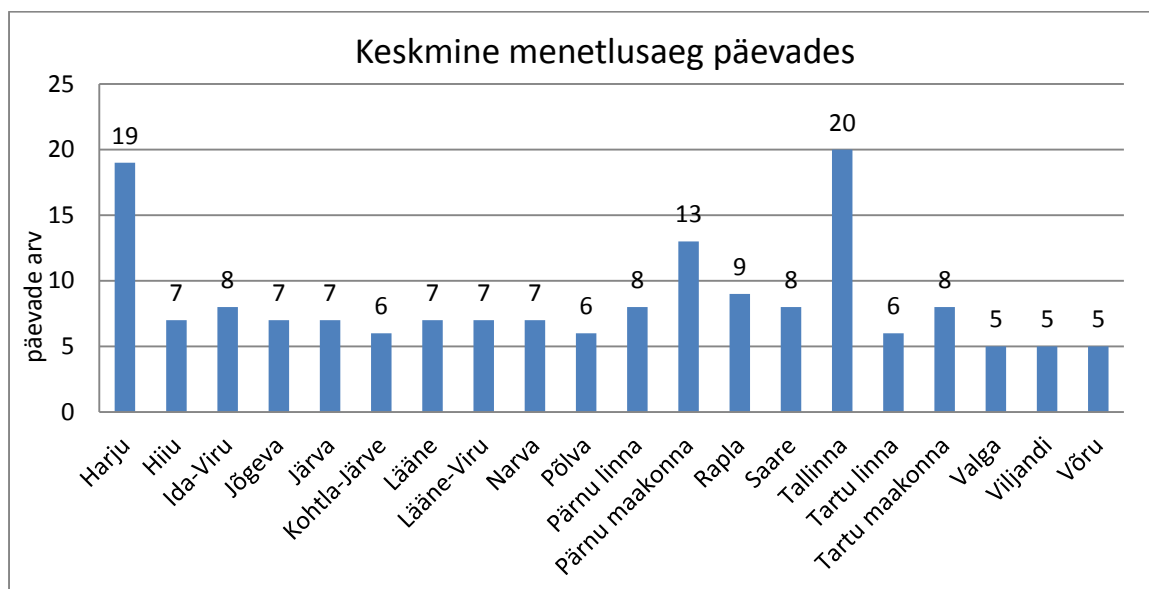


## 2. DIGITAALSED TOIMIKUD JA AVATUD REGISTRIOSED



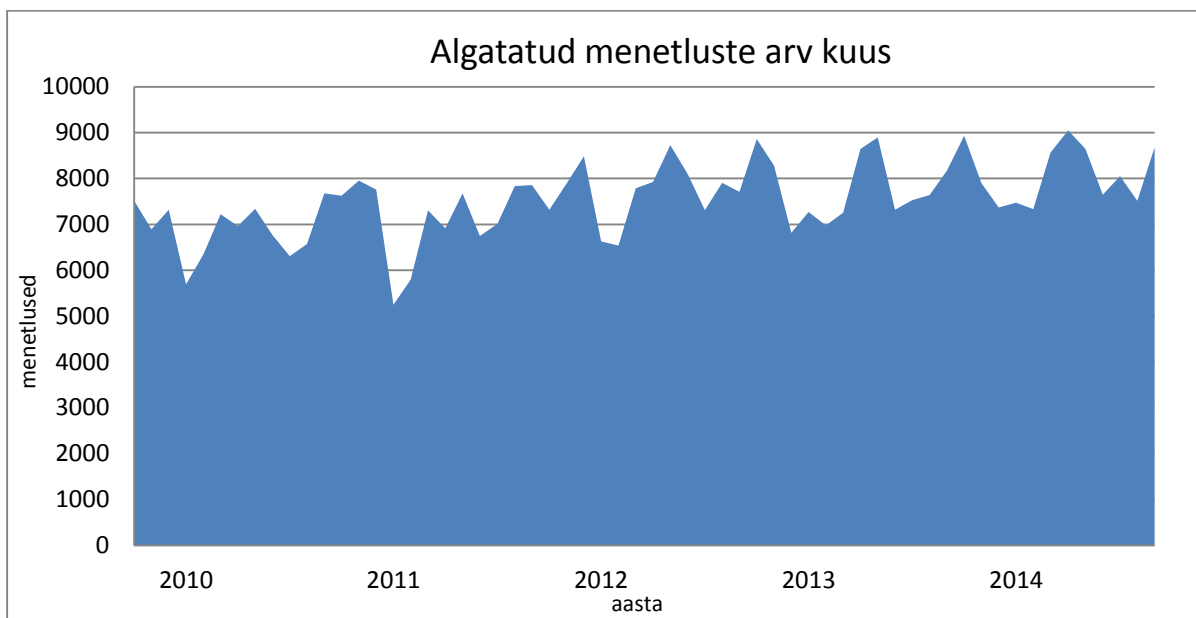
Jaoskond	Avatud registriosi	Digitoimikuid
Harju	135149	135134
Hiiu	12731	12730
Ida-Viru	49973	49973
Jõgeva	29557	29478
Järva	29006	29002
Kohtla-Järve	23503	23503
Lääne	29686	29683
Lääne-Viru	53012	53012
Narva	38591	38591
Põlva	26596	26595
Pärnu linn	24877	24870
Pärnu mk	42351	42346
Rapla	34590	34590
Saare	40951	40945
Tallinn	229254	229204
Tartu linn	49567	49176
Tartu mk	44946	44200
Valga	25433	24878
Viljandi	38819	38702
Võru	30985	30927
<b>KOKKU</b>	<b>989577</b>	<b>987539</b>

### 3. KINNISTUSOSAKONNA MENETLUSTÄHTAEGADE STATISTIKA



Keskmine menetlusaeg päevades näitab perioodil 01.10.2014 – 01.01.2015 lõpetatud menetluste keskmist menetlemisaega. Arvestatud on menetlusi, mis ei ole esmakinnistamised ja mille käigus ei tehtud vahemäärust.

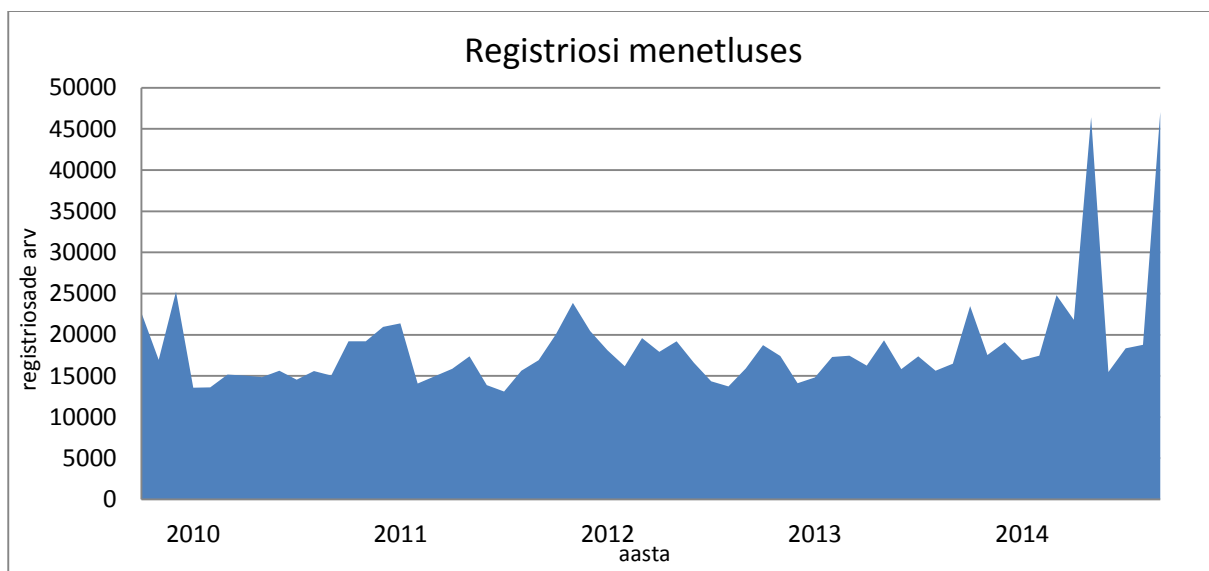
#### 4. ALGATATUD MENETLUSTE ARV KUUS



<b>Kuu (2014)</b>	<b>Algatatud menetluste arv</b>
Jaanuar	7473
Veebruar	7332
Märts	8571
Aprill	9052
Mai	8642
Juuni	7647
Juuli	8051
August	7511
September	8683
Oktoober	8960
November	7816
Detsember	7966

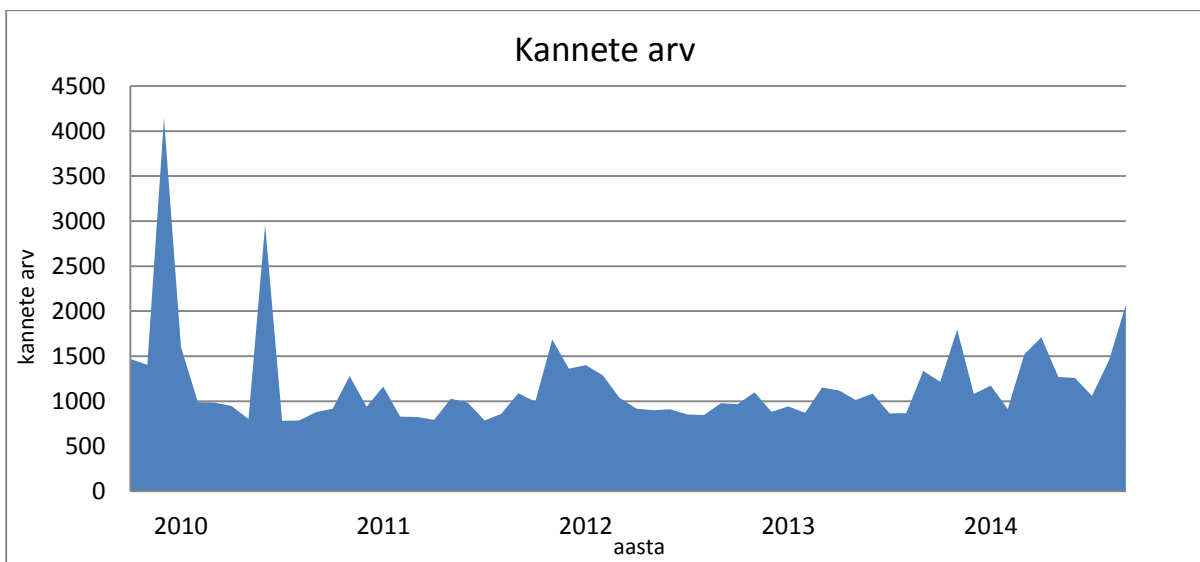
Diagrammis on välja toodud algatatud menetluste arv. Statistika on tehtud kuude lõikes algatatud menetluste arvu järgi.

## 5. MENETLUSTES PUUDUTATUD REGISTRIOSADE ARV



<b>Kuu (2014)</b>	<b>Registriosi menetluses</b>
Jaanuar	16916
Veebruar	17451
Märts	24785
Aprill	21807
Mai	46410
Juuni	15467
Juuli	18340
August	18785
September	47034
Oktoober	20764
November	17892
Detsember	19760

## 6. KESKMINE ALLKIRJASTATUD KANNETE ARV



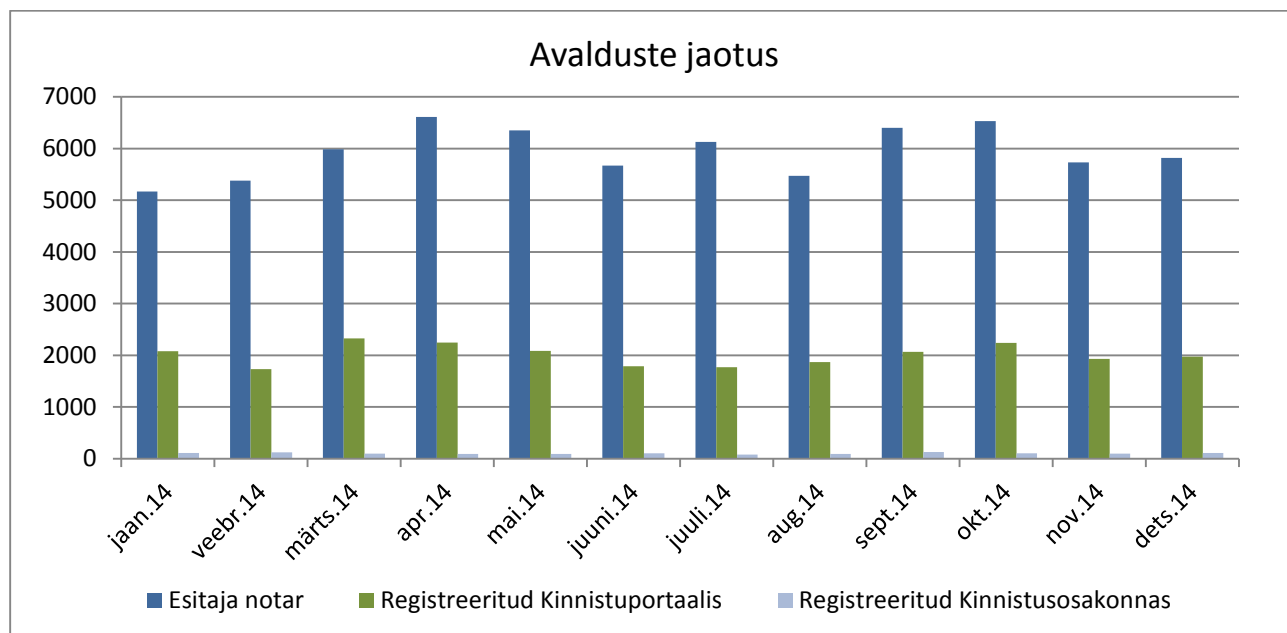
Kuu (2014)	Kannete arv
Jaanu ar	1172
Veebruar	913
Märts	1522
Aprill	1711
Mai	1268
Juuni	1260
Juuli	1059
August	1452
September	2069
Oktoober	7878
November	2993
Detsember	2222

Kanded on jagatud päevade arvuga, mitte tööpäevade arvuga.

18.detsember 2009 ja juuni 2010 korrastas maakataster aadressandmeid, mis põhjustas suurema hulga kandeid.



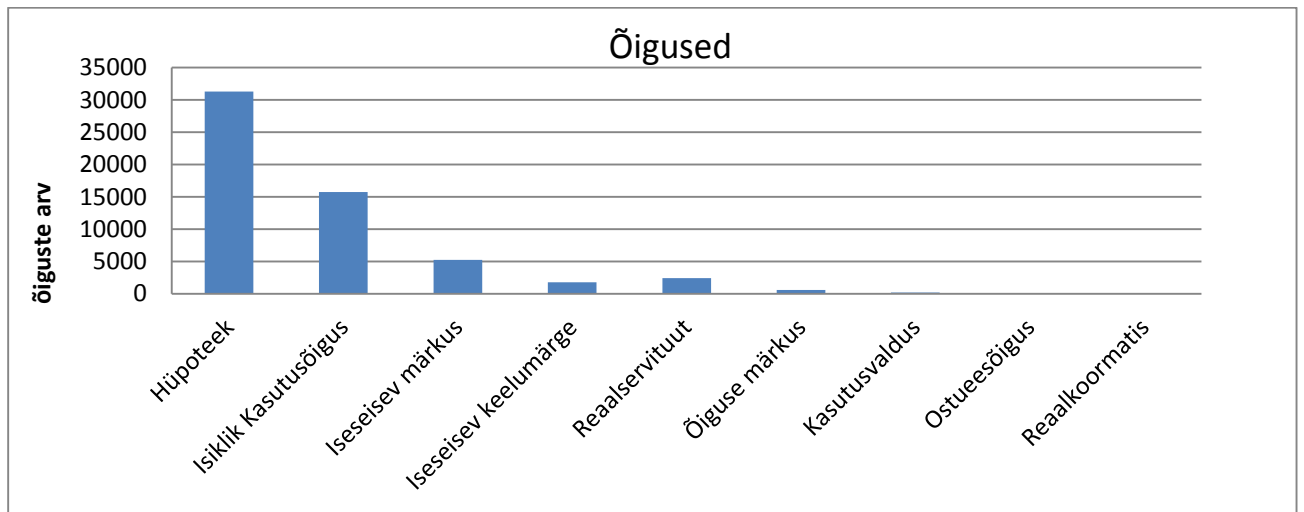
## 7. AVALDUSTE JAOTUS



	<b>Esitaja notar</b>	<b>Registreeritud kinnistuportaalil</b>	<b>Registreeritud kinnistusosakonnas</b>
Jaauar 2014	5170	2075	108
Veebruar 2014	5382	1730	122
Märts 2014	5985	2327	96
Aprill 2014	6613	2248	87
Mai 2014	6350	2084	91
Juuni 2014	5668	1786	105
Juuli 2014	6126	1768	75
August 2014	5469	1870	87
September 2014	6398	2068	126
Oktoober 2014	6532	2242	104
November 2014	5729	1927	97
Detsember 2014	5820	1972	110

Alates 1.juunist 2007 on notaritel kohustus esitada kõik kinnistamisavaldused elektrooniliselt läbi notarite infosüsteemi. Alates 01.06.2011 esitatakse digitaalselt allkirjastatud kinnistamisavaldusi läbi Kinnistuportaaali.

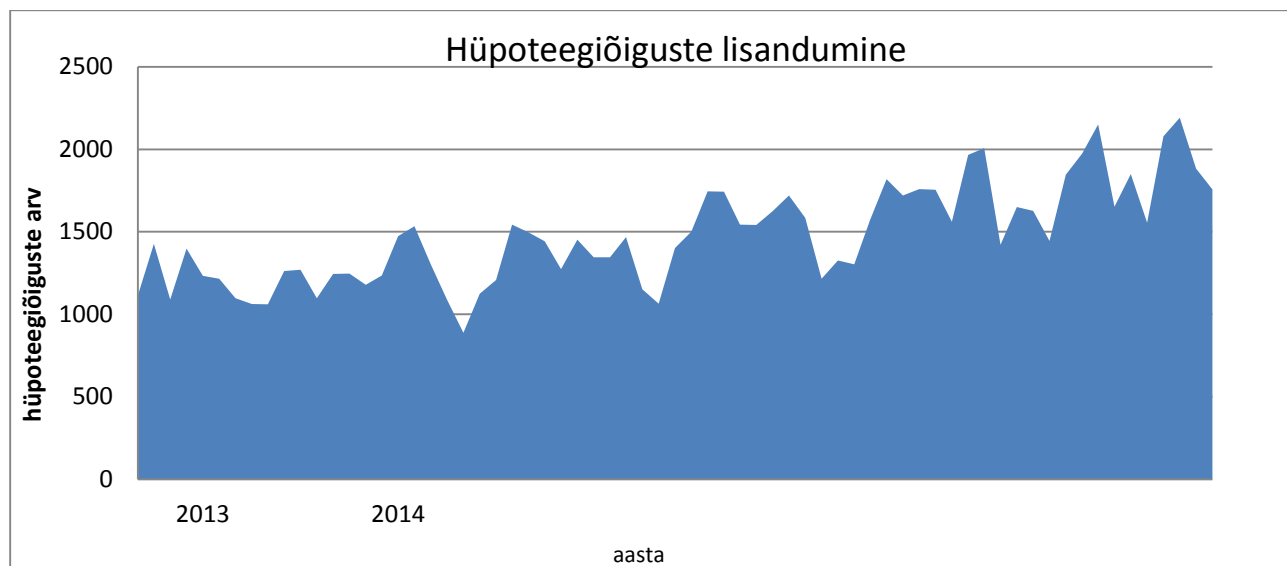
## 8. ÕIGUSEKANNETE JAOTUS



Õigus	Õiguskandeid
Hüpoteek	31323
Isiklik Kasutusõigus	15769
Iseseisev märkus	5226
Iseseisev keelumärge	1783
Reaalservituut	2447
Õiguse märkus	572
Kasutusvaldus	199
Ostueesõigus	78
Reaalkoormatis	69

Joonis näitab eri liiki koormatiste ja kitsenduste arvu. Arvestatud on registriosades olevaid kandeid.

## 9. HÜPOTEEGIÕIGUSTE LISANDUMINE



Kuu (2014)	Hüpoteegiõiguste arv
Jaanuar	1626
Veebruar	1445
Märts	1846
Aprill	1973
Mai	2150
Juuni	1651
Juuli	1849
August	1554
September	2078
Oktoober	2191
November	1883
Detsember	1757

Joonis näitab hüpoteegiõiguste lisandumist. Ühe õigusega võib olla koormatud mitu kinnistusregistriosa.