

Kinnistusraamatu statistika seisuga 01.01.2016

Sisukord

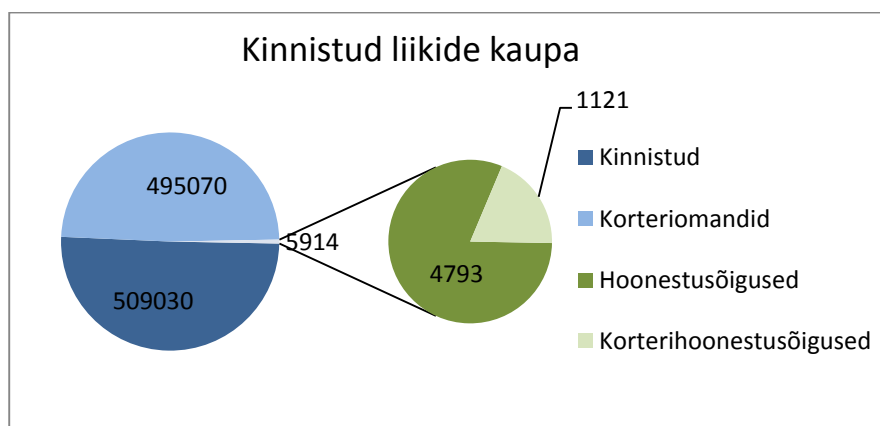
1. Kinnistusregistriosade statistika	3
2. Digitaalsed toimikud ja avatud registriosad	4
3. Kinnistusosakonna menetlustähtaegade statistika	5
4. Algatatud menetluste arv kuus	6
5. Menetlustes puudutatud registriosade arv	7
6. Keskmise allkirjastatud kannete arv	8
7. Avalduste jaotus	9
8. Õigusekannete jaotus.....	10
9. Hüpoteegiõiguste lisandumine	11
10. Kinnistute statistika kohalike omavalitsuste lõikes.....	12

1. KINNISTUSREGISTRIOSADE STATISTIKA

Kinnistusraamatus avatud registriosi 1010014

Neist on:

Kinnistud	509030
Korteriomandid	495070
Hoonestusõigused	4793
Korterihoonestusõigused	1121



2. DIGITAALSED TOIMIKUD JA AVATUD REGISTRIOSED

01.01.2015 toimus kohturegistrite reform, mille tulemusel neljas maakohtus olnud registrid koondati Tartu maakohtu alla ja jäi alles ainult üks kinnistusosakond - Tartu Maakohtu kinnistusosakond.

01.01.2016 seisuga on Tartu Maakohtu kinnistusosakonnas 1010014 avatud registriosa ja kõik toimikuid on digitaalsed.

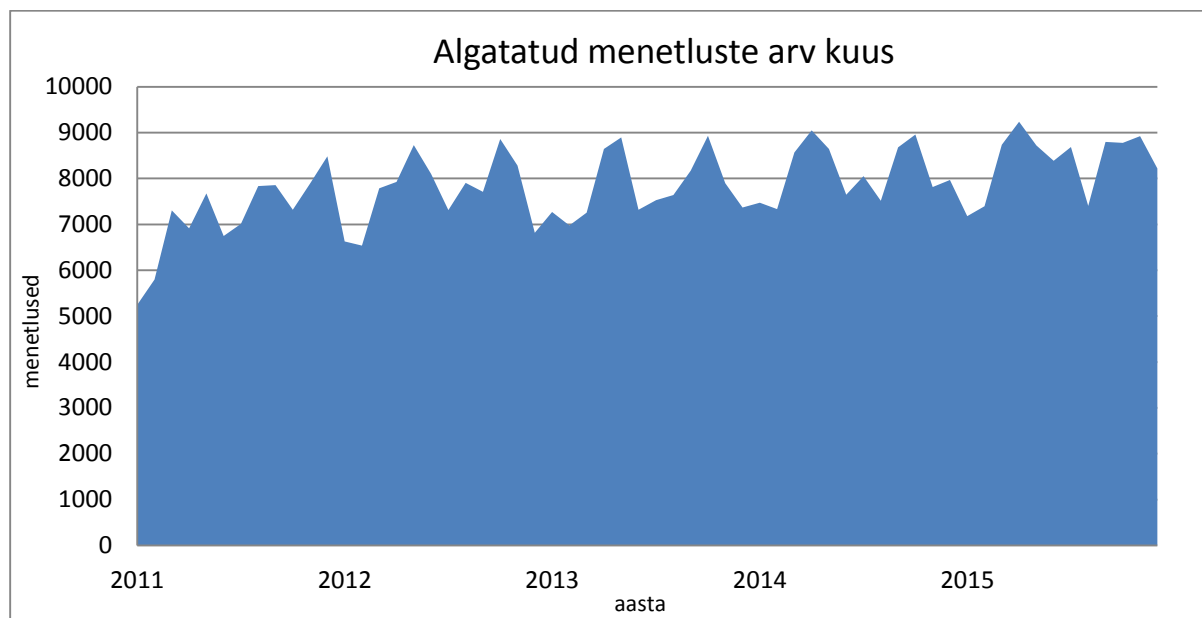
3. KINNISTUSOSAKONNA MENETLUSTÄHTAEGADE STATISTIKA

01.01.2015 toimus kohturegistrite reform, mille tulemusel neljas maakohtus olnud registrid koondati Tartu maakohtu alla ja jäi alles ainult üks kinnistusosakond - Tartu Maakohtu kinnistusosakond.

Keskmine menetlusaeg päevades on 6 päeva.

Keskmine menetlusaeg päevades näitab perioodil 01.10.2015 – 01.01.2016 lõpetatud menetluste keskmist menetlemisaega. Arvestatud on menetlusi, mis ei ole esmakinnistamised ja mille käigus ei tehtud vahemäärust.

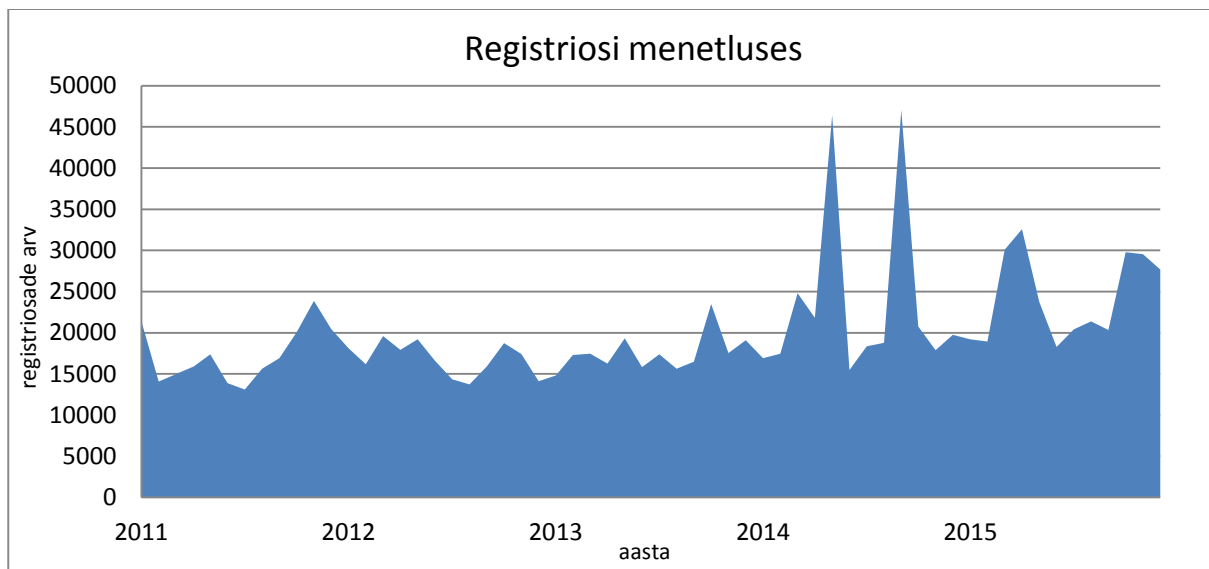
4. ALGATATUD MENETLUSTE ARV KUUS



Kuu (2015)	Algatatud menetluste arv
Jaanuar	7176
Veebruar	7397
Märts	8736
Aprill	9235
Mai	8723
Juuni	8383
Juuli	8687
August	7402
September	8799
Oktoober	8780
November	8927
Detsember	8218

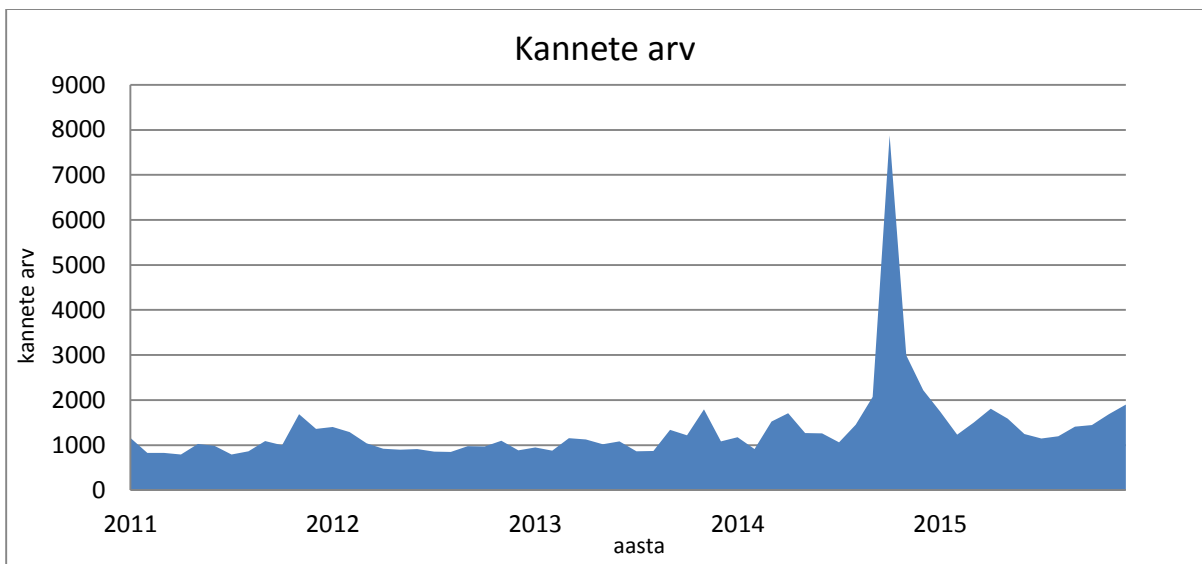
Diagrammis on välja toodud algatatud menetluste arv. Statistika on tehtud kuude lõikes algatatud menetluste arvu järgi.

5. MENETLUSTES PUUDUTATUD REGISTRIOSADE ARV



Kuu (2015)	Registriosi menetluses
Jaauar	19195
Veebruar	18931
Märts	30074
Aprill	32584
Mai	23755
Juuni	18275
Juuli	20401
August	21400
September	20325
Oktoober	29761
November	29561
Detsember	27691

6. KESKMINE ALLKIRJASTATUD KANNETE ARV

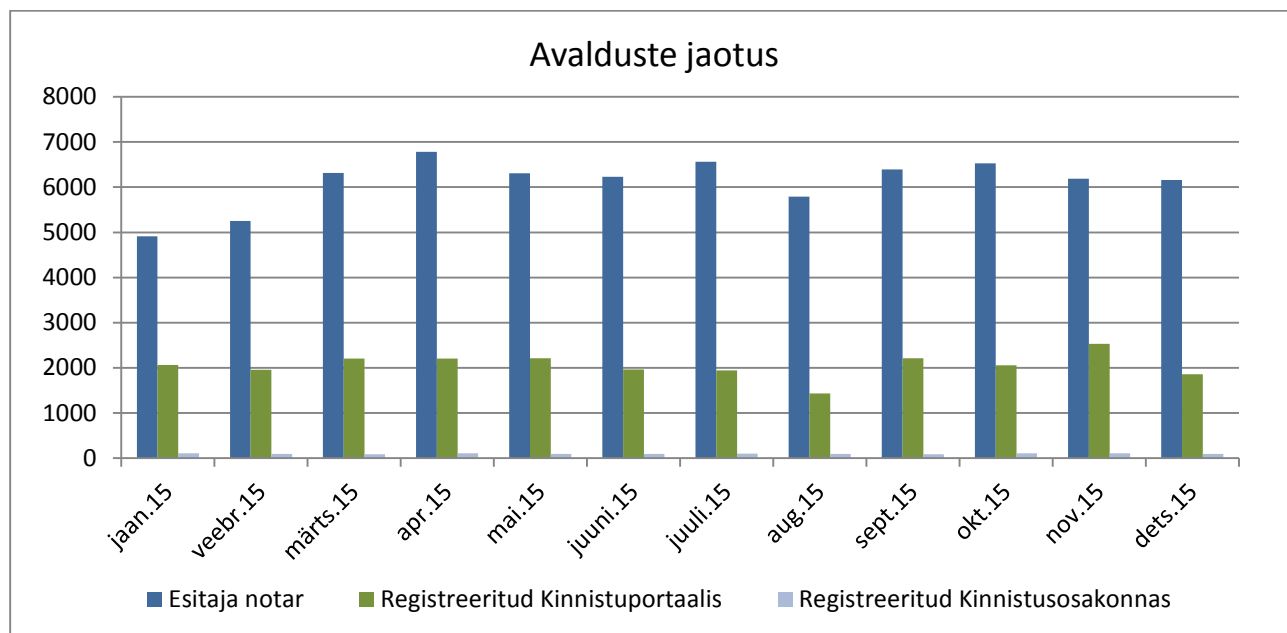


Kuu (2015)	Kannete arv
Jaanuar	1742
Veebruar	1233
Märts	1499
Aprill	1808
Mai	1587
Juuni	1245
Juuli	1149
August	1199
September	1408
Oktoober	1444
November	1689
Detsember	1900

Kanded on jagatud päevade arvuga, mitte tööpäevade arvuga.

18.detsember 2009 ja juuni 2010 korrastas maakataster aadressandmeid, mis põhjustas suurema hulga kandeid.

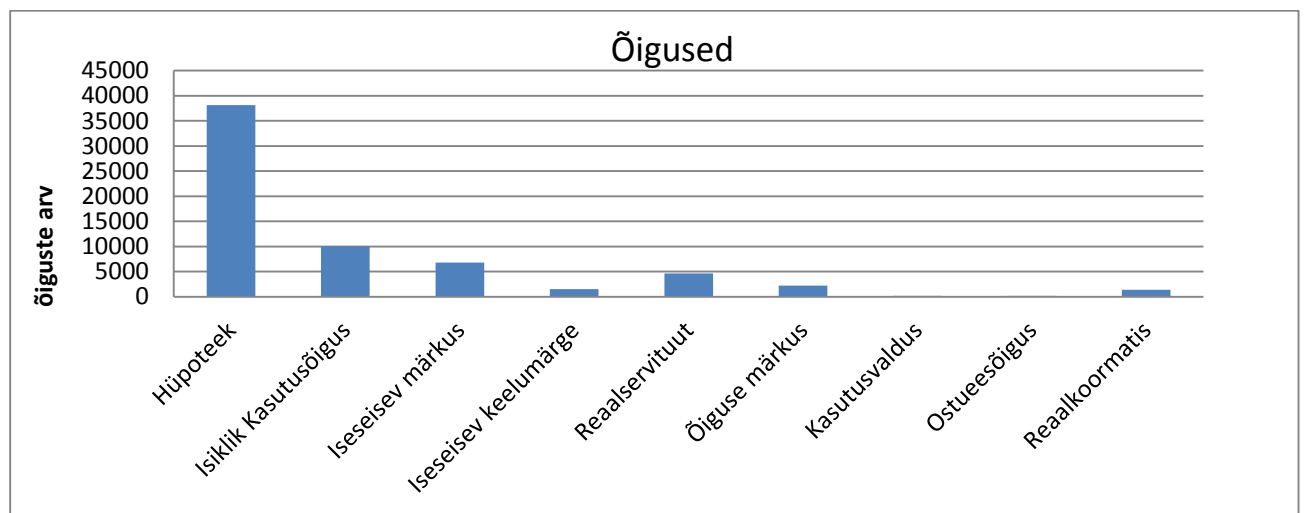
7. AVALDUSTE JAOTUS



	Esitaja notar	Registreeritud kinnistuportaalis	Registreeritud kinnistusosakonnas
Jaauar 2015	4913	2061	109
Veebruar 2015	5249	1956	92
Märts 2015	6317	2209	85
Aprill 2015	6784	2208	106
Mai 2015	6304	2210	92
Juuni 2015	6226	1965	98
Juuli 2015	6564	1944	102
August 2015	5791	1435	98
September 2015	6393	2216	88
Oktoober 2015	6527	2056	106
November 2015	6189	2533	108
Detsember 2015	6159	1860	96

Alates 1.juunist 2007 on notaritel kohustus esitada kõik kinnistamisavaldused elektrooniliselt läbi notarite infosüsteemi. Alates 01.06.2011 esitatakse digitaalselt allkirjastatud kinnistamisavaldusi läbi Kinnistuportaali.

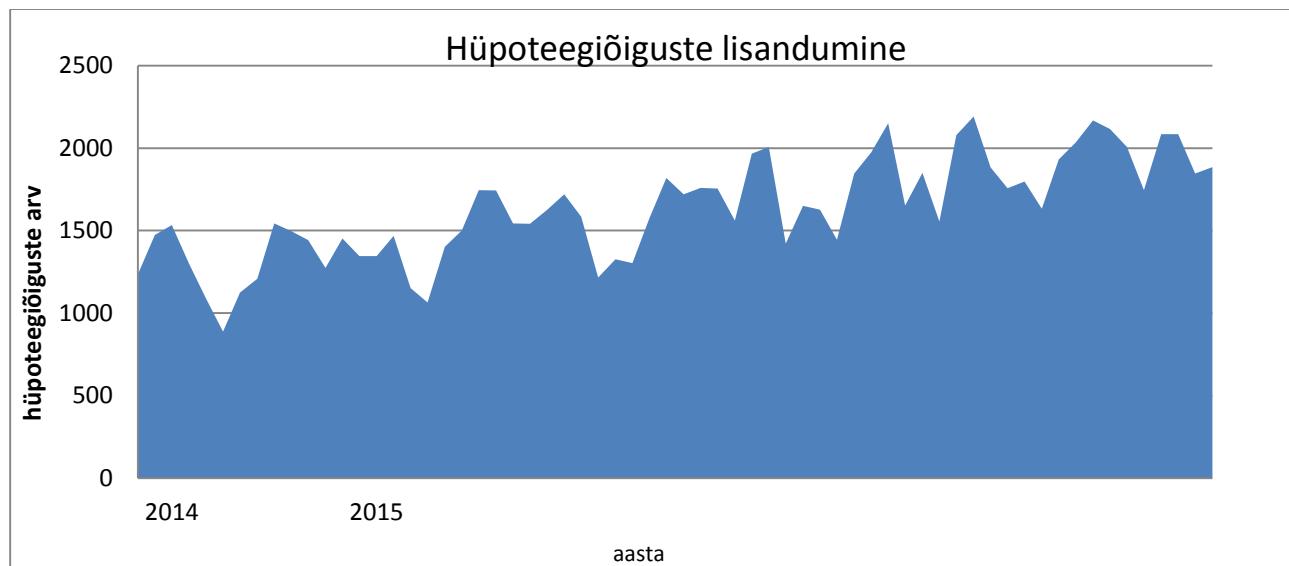
8. ÕIGUSEKANNETE JAOTUS



Õigus	Õiguskandeid
Hüpoteek	38179
Isiklik Kasutusõigus	10089
Iseseisev märkus	6795
Iseseisev keelumärge	1515
Reaalservituut	4630
Õiguse märkus	2219
Kasutusvaldus	197
Ostueesõigus	168
Reaalkoormatis	1423

Joonis näitab eri liiki koormatiste ja kitsenduste arvu. Arvestatud on registriosades olevaid kandeid.

9. HÜPOTEEGIÕIGUSTE LISANDUMINE



Kuu (2015)	Hüpoteegiõiguste arv
Jaanuar	1797
Veebruar	1632
Märts	1932
Aprill	2035
Mai	2167
Juuni	2115
Juuli	2007
August	1745
September	2085
Oktoober	2084
November	1845
Detsember	1885

Joonis näitab hüpoteegiõiguste lisandumist. Ühe õigusega võib olla koormatud mitu kinnistusregistriosa.

10. KINNISTUTE STATISTIKA KOHALIKE OMAVALITSUSTE LÕIKES

Seisuga 01.01.2016

Maakond	Kohalik omavalitsus	Kinnisasjad	Korteri-omandid	Korteri-omanditeks jagatud kinnisasjad	Hoonestus-õigused	Korteri-hoonestus-õigused
Harju maakond	Anija vald	3396	1709	94	20	0
	Aegviidu vald	546	136	22	7	0
	Harku vald	11415	2433	201	36	0
	Jõelähtme vald	5787	1271	63	48	0
	Keila linn	1782	2966	146	6	0
	Keila vald	5895	1316	102	7	0
	Kose vald	4834	1734	131	40	0
	Kernu vald	4304	259	25	6	0
	Kiili vald	3701	515	62	9	0
	Kõue vald	2	0	27	0	0
	Kuusalu vald	7083	1213	80	46	0
	Loksa linn	395	1388	81	3	0
	Maardu linn	4051	6544	153	27	0
	Nissi vald	1943	1013	59	8	0
	Padise vald	2914	243	31	14	0
	Paldiski linn	1364	2508	51	13	0
	Raasiku vald	2945	840	84	8	0
	Rae vald	8296	4867	350	35	0
	Saku vald	8489	1826	164	35	0
	Saue vald	6240	2410	147	31	0
	Saue linn	1552	1174	54	7	0
	Tallinn	32854	242715	11917	626	830
	Vasalemma vald	790	1156	50	8	0
	Viimsi vald	9178	4851	226	132	0
KOKKU:		129756	285087	14320	1172	830
Hiiu maakond	Emmaste vald	2288	110	15	11	0
	Kõrgessaare vald	6	0	24	0	0
	Käina vald	2568	269	32	15	0
	Kärdla linn	1140	888	102	3	0
	Pühalepa vald	2526	195	24	16	0
KOKKU:		8528	1462	197	45	0
Ida-Viru	Alajõe vald	1586	26	4	9	0
	Aseri vald	934	892	33	24	0
	Avinurme vald	1562	161	16	9	0

	lisaku vald	1620	252	31	11	0
	Illuka vald	1311	85	9	19	0
	Jõhvi vald	3936	5678	238	57	0
	Kiviõli linn	957	3560	135	8	0
	Kohtla vald	1173	309	19	13	0
	Kohtla-Järve linn	2739	20742	891	59	0
	Kohtla-Nõmme vald	430	336	56	3	0
	Lohusuu vald	1117	26	5	5	0
	Lüganuse vald	2521	897	43	129	0
	Maidla vald	2	0	6	0	0
	Mäetaguse vald	1252	285	20	21	0
	Narva linn	8851	29222	450	770	0
	Narva-Jõesuu linn	973	1385	94	19	0
	Püssi linn	213	645	19	6	0
	Sillamäe linn	1167	7583	167	97	0
	Sonda vald	799	289	35	23	0
	Toila vald	1629	611	43	46	11
	Tudulinna vald	866	133	11	3	0
	Vaivara vald	3417	430	32	114	0
KOKKU:		39055	73547	2357	1445	11
Jõgeva maakond	Jõgeva linn	1000	2325	113	5	0
	Jõgeva vald	3280	933	103	9	0
	Mustvee linn	855	231	25	2	0
	Pajusi vald	1397	278	27	3	0
	Pala vald	1266	123	14	11	0
	Palamuse vald	1827	386	36	14	0
	Puurmani vald	1310	350	37	10	0
	Põltsamaa linn	1205	1221	110	24	0
	Põltsamaa vald	2854	773	78	12	0
	Kasepää vald	1534	0	0	3	0
	Saare vald	12803	1235	157	89	0
	Tabivere vald	1914	451	43	11	0
	Torma vald	2386	332	34	9	0
KOKKU:		33631	8638	777	202	0
Järva maakond	Albu vald	1306	287	29	8	0
	Ambla vald	1592	654	68	9	0
	Imavere vald	1070	181	16	9	0
	Järva-Jaani vald	1480	333	30	5	0
	Kareda vald	735	142	13	2	0
	Koeru vald	1686	488	35	6	0
	Koigi vald	1218	238	23	4	0

	Paide linn	1524	3563	151	7	0
	Paide vald	2155	349	37	12	0
	Roosna-Alliku vald	966	351	24	4	0
	Türi vald	5523	2426	179	22	0
	Väätsa vald	1181	230	27	2	0
KOKKU:		20436	9242	632	90	0
Lääne maakond	Haapsalu linn	2088	5326	289	16	166
	Hanila vald	1883	308	26	16	0
	Kullamaa vald	1165	235	21	10	0
	Lihula vald	2135	743	68	6	0
	Martna vald	1352	203	19	7	0
	Noarootsi vald	2772	133	13	26	0
	Nõva vald	716	104	12	2	0
	Oru vald	0	0	11	0	0
	Ridala vald	4288	816	56	22	0
	Risti vald	0	0	12	0	0
	Taebla vald	2	0	57	0	0
	Vormsi vald	1037	14	5	5	0
KOKKU:		17438	7882	589	110	166
Lääne-Viru maakond	Haljala vald	1801	607	44	16	0
	Kadrina vald	3213	1238	91	21	0
	Kunda linn	365	1875	81	14	0
	Laekvere vald	1948	257	25	2	0
	Rakke vald	1583	537	48	5	0
	Rakvere linn	3411	5784	342	47	4
	Rakvere vald	1679	522	47	14	0
	Rägavere vald	972	133	13	2	0
	Sõmeru vald	1902	1101	79	7	0
	Tamsalu vald	1991	1493	95	7	0
	Tapa vald	3107	2902	153	19	0
	Vihula vald	3628	230	30	17	0
	Vinni vald	3683	1270	110	20	0
	Viru-Nigula vald	1843	182	21	19	0
	Väike-Maarja vald	3529	1254	109	22	12
KOKKU:		34655	19385	1288	232	16
Põlva maakond	Ahja vald	888	182	21	8	0
	Kanepi vald	2073	343	41	8	0
	Kõlleste vald	1162	168	14	4	0
	Laheda vald	946	141	12	1	0

	Mikitamäe vald	1329	98	10	4	0
	Mooste vald	1286	281	23	9	0
	Orava vald	910	104	12	13	0
	Põlva linn	753	2580	118	4	0
	Põlva vald	3829	3084	164	18	0
	Räpina vald	2800	1101	119	17	0
	Valgjärve vald	1267	260	29	7	0
	Vastse-Kuuste vald	993	152	14	7	0
	Veriora vald	1195	235	31	7	0
	Värska vald	2162	242	25	14	0
KOKKU:		21593	8971	633	121	0
Pärnu maakond	Are vald	14010	1499	186	101	0
	Audru vald	4456	1171	108	38	0
	Halinga vald	1993	646	60	13	0
	Häädemeeste vald	2511	356	44	17	0
	Kihnu vald	569	10	1	7	0
	Koonga vald	1328	243	27	6	0
	Lavassaare vald	0	0	15	0	0
	Paikuse vald	1899	698	52	8	0
	Saarde vald	2805	946	111	11	0
	Sauga vald	3417	862	71	45	0
	Surju vald	1019	101	10	3	0
	Tahkuranna vald	2277	239	22	26	0
	Tootsi vald	52	497	28	1	0
	Tori vald	1973	405	38	18	0
	Tõstamaa vald	1694	179	18	18	0
	Varbla vald	1829	143	18	22	0
	Vändra alev	591	805	76	3	4
	Vändra vald	2788	380	45	17	0
	Pärnu linn	7780	17393	1019	63	10
	Sindi linn	1529	798	50	1	0
KOKKU:		54520	27371	1999	418	14
Rapla maakond	Juuru vald	1460	324	38	4	0
	Järvakandi vald	387	731	75	2	0
	Kaiu vald	1289	277	26	10	0
	Kehtna vald	3078	990	71	19	0
	Kohila vald	6658	1249	107	12	0
	Käru vald	750	106	8	4	0
	Märjamaa vald	5958	1349	114	18	0
	Raikküla vald	1624	274	29	7	0
	Rapla vald	4226	2574	156	12	0

	Vigala vald	1774	235	20	6	0
KOKKU:		27204	8109	644	94	0
Saare maakond	Kaarma vald	4	0	47	0	0
	Kihelkonna vald	1996	152	20	8	0
	Kuressaare linn	2928	4795	334	18	0
	Kärla vald	0	0	17	0	0
	Laimjala vald	1378	72	7	9	0
	Leisi vald	3626	191	26	18	0
	Lümanda vald	0	0	5	0	0
	Muhu vald	3087	68	8	21	0
	Mustjala vald	1787	82	7	13	0
	Orissaare vald	1981	353	38	10	0
	Pihtla vald	2632	131	14	21	0
	Pöide vald	1384	104	13	12	0
	Ruhnu vald	154	0	0	1	0
	Salme vald	1921	183	21	15	0
	Torgu vald	1472	12	3	16	0
	Valjala vald	1873	160	14	15	0
KOKKU:		26223	6303	574	177	0
Tartu maakond	Alatskivi vald	1479	219	23	9	0
	Elva linn	2139	1174	109	6	0
	Haaslava vald	1782	304	34	40	0
	Kambja vald	2190	337	31	23	0
	Kallaste linn	446	252	24	2	0
	Konguta vald	1031	165	17	5	0
	Laeva vald	702	168	12	17	0
	Luunja vald	2353	1052	85	12	0
	Meeksi vald	810	104	11	12	0
	Mäksa vald	1110	331	31	7	0
	Nõo vald	2616	725	65	19	0
	Peipsiääre vald	847	8	1	2	0
	Piirissaare vald	126	0	0	2	0
	Puhja vald	1171	682	45	9	0
	Rannu vald	1219	367	30	10	0
	Rõngu vald	1778	582	67	7	0
	Tartu linn	11636	38270	1673	70	168
	Tartu vald	4876	1566	112	43	0
	Tähtvere vald	1476	833	75	19	0
	Vara vald	5070	807	65	119	0
	Võnnu vald	1059	201	15	3	0
	Ülenurme vald	4221	1612	145	27	0

KOKKU:		50137	49759	2670	463	168
Valga maakond	Helme vald	1564	454	46	9	0
	Hummuli vald	919	177	15	7	0
	Karula vald	1040	189	21	7	0
	Otepää vald	2884	876	82	23	0
	Palupera vald	1086	136	16	10	0
	Puka vald	1476	166	13	6	0
	Pödrala vald	833	105	13	6	0
	Sangaste vald	1085	210	25	14	0
	Taheva vald	867	120	14	5	0
	Tölliste vald	1455	225	21	8	0
	Tõrva linn	1065	658	35	4	0
	Valga linn	2557	5067	266	23	0
	Õru vald	4425	1096	82	27	0
KOKKU:		21256	9479	649	149	0
Viljandi maakond	Abja vald	1696	488	63	11	0
	Halliste vald	1580	311	40	6	0
	Kolga-Jaani vald	1862	270	25	13	0
	Karksi vald	2335	872	102	11	0
	Kõo vald	1017	86	8	2	0
	Kõpu vald	699	72	12	5	0
	Paistu vald	1	0	27	0	0
	Pärsti vald	1	0	103	0	0
	Saarepeedi vald	0	0	15	0	0
	Suure-Jaani vald	3914	793	99	29	0
	Tarvastu vald	2939	389	46	12	0
	Viiratsi vald	0	0	72	0	0
	Mõisaküla linn	394	175	21	2	0
	Viljandi linn	3538	6301	459	100	0
	Võhma linn	394	587	26	3	0
KOKKU:		20370	10344	1118	194	0
Võru maakond	Antsla vald	2310	713	78	25	0
	Haanja vald	1309	145	14	7	0
	Lasva vald	1446	219	25	4	0
	Meremäe vald	1797	162	14	2	0
	Misso vald	949	120	11	6	0
	Mõniste vald	748	188	24	9	0
	Rõuge vald	1794	157	13	18	0
	Sõmerpalu vald	1235	352	38	7	0

	Urvaste vald	1031	162	15	3	0
	Varstu vald	980	141	18	3	0
	Vastseliina vald	1694	303	40	6	0
	Võru linn	2322	6273	303	4	0
	Võru vald	3893	977	76	22	0
KOKKU:		21508	9912	669	116	0
KÕIK KOKKU:		526310	535491	29116	5028	1205