

Kinnistusraamatu statistika seisuga 01.04.2012

Sisukord

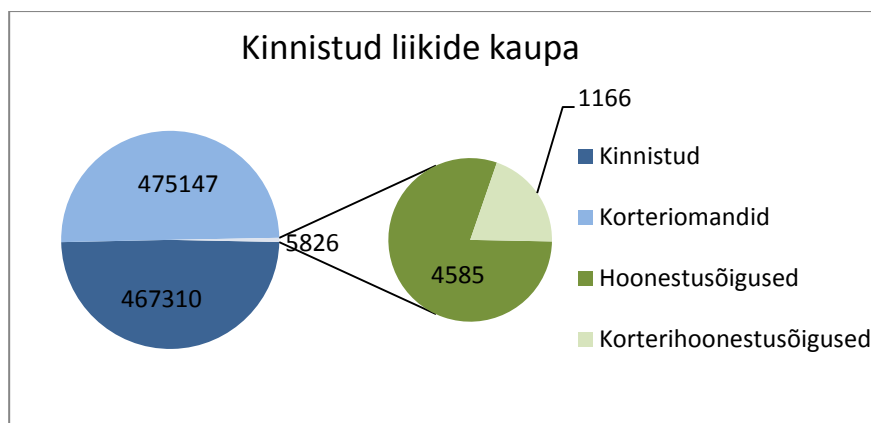
1. Kinnistusregistriosade statistika.....	3
2. Digitaalsed toimikud ja avatud registriosad.....	4
3. Kinnistusosakonna menetlustähtaegade statistika	5
4. Algatatud menetluste arv kuus.....	6
5. Menetlustes puudutatud registriosade arv	7
6. Keskmine allkirjastatud kannete arv	8
7. Avalduste jaotus.....	10
8. Õigusekannete jaotus	11
9. Hüpoteegiõiguste lisandumine.....	12

1. KINNISTUSREGISTRIOSADE STATISTIKA

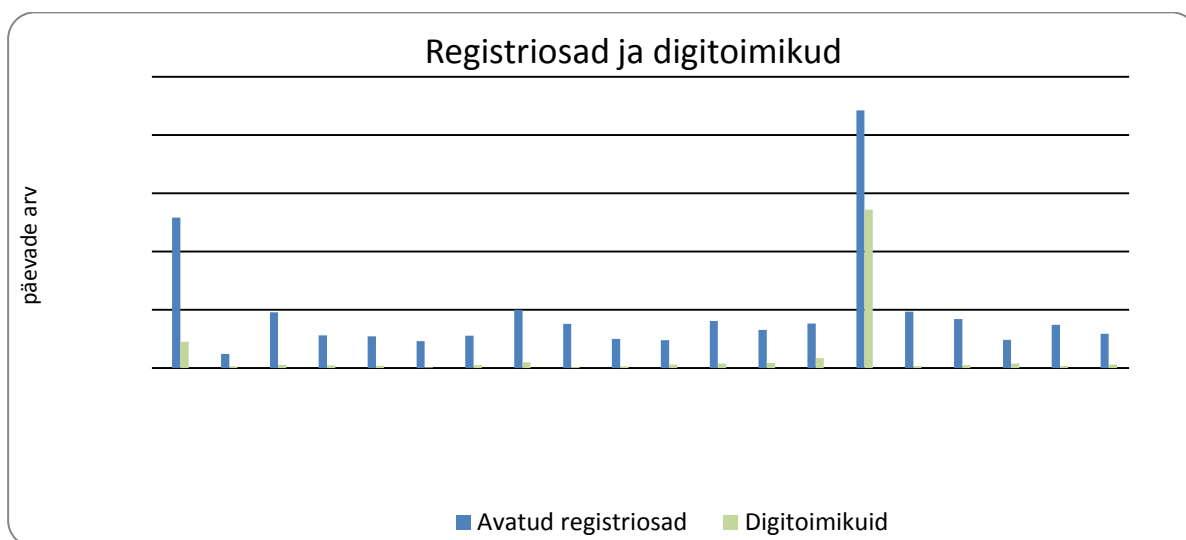
Kinnistusraamatus avatud registriosi 948208

Neist on:

Kinnistud	467310
Korteriomandid	475147
Hoonestusõigused	4585
Korterihoonestusõigused	1166

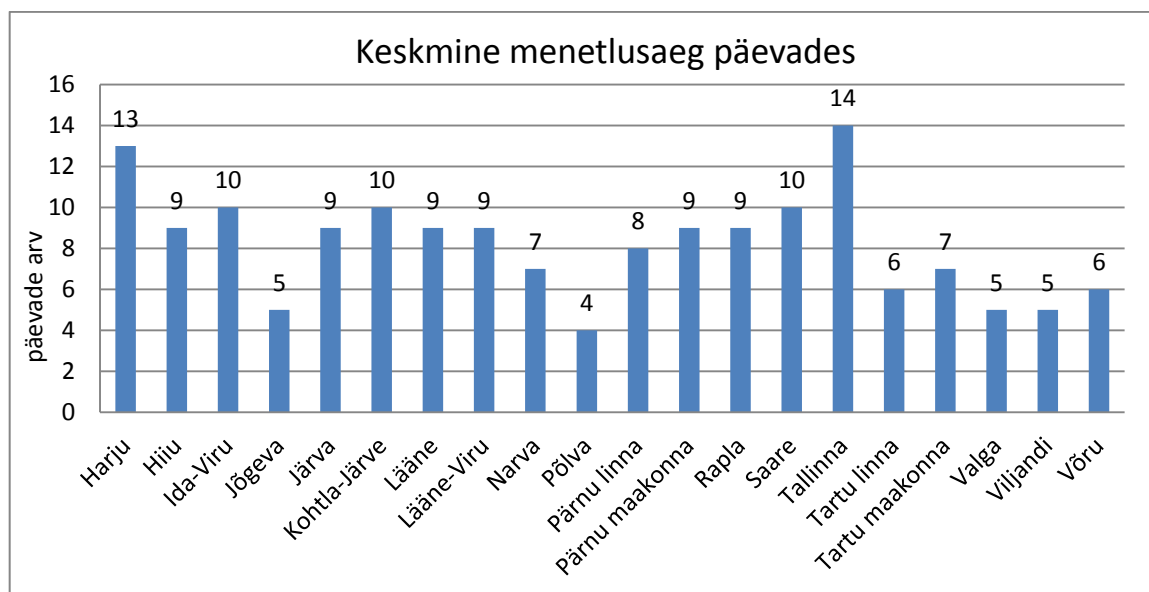


2. DIGITAALSED TOIMIKUD JA AVATUD REGISTRIOSED



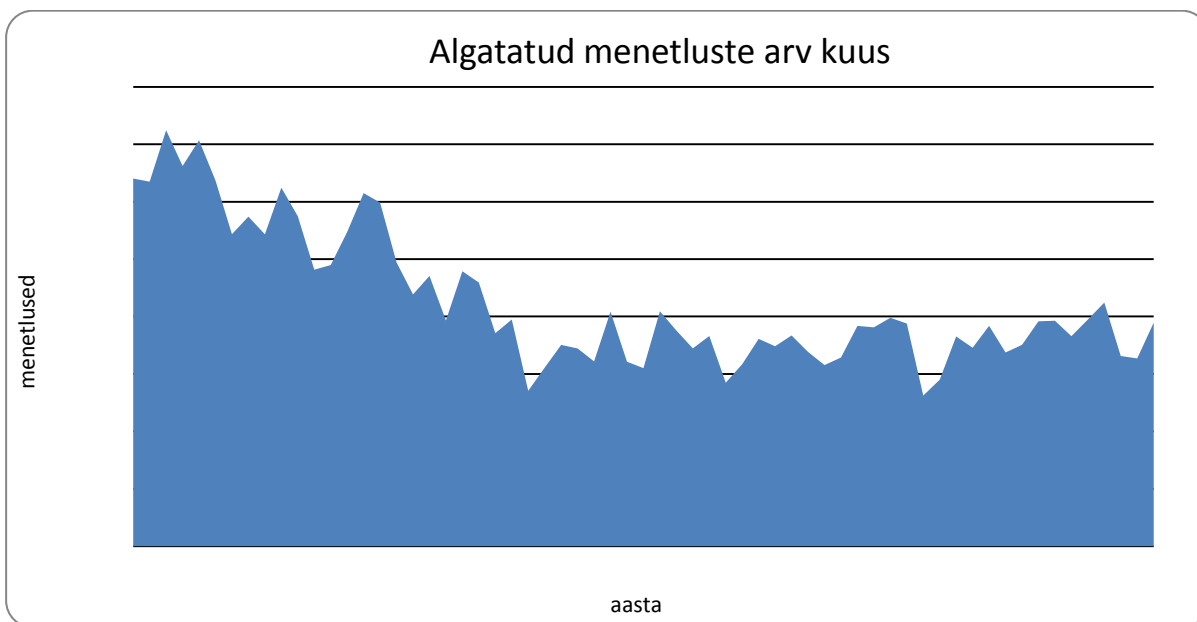
Jaoskond	Avatud registriosi	Digitoimikuid
Harju	129262	22568
Hiiu	12067	1462
Ida-Viru	48026	2752
Jõgeva	28250	2404
Järva	27348	2085
Kohtla-Järve	23314	639
Lääne	27903	2455
Lääne-Viru	50223	5152
Narva	38093	873
Põlva	25058	1396
Pärnu linn	24126	3248
Pärnu mk	40448	3893
Rapla	32896	4584
Saare	38307	8679
Tallinn	221215	136054
Tartu linn	48330	1798
Tartu mk	42267	2697
Valga	24331	3919
Viljandi	37226	1832
Võru	29518	3008
KOKKU	948208	211498

3. KINNISTUSOSAKONNA MENETLUSTÄHTAEGADE STATISTIKA



Keskmine menetlusaeg päevades näitab perioodil 01.01.2012-01.04.2012 lõpetatud menetluste keskmist menetlemisaega. Arvestatud on menetlusi, mis ei ole esmakinnistamised ja mille käigus ei tehtud vahemäärust.

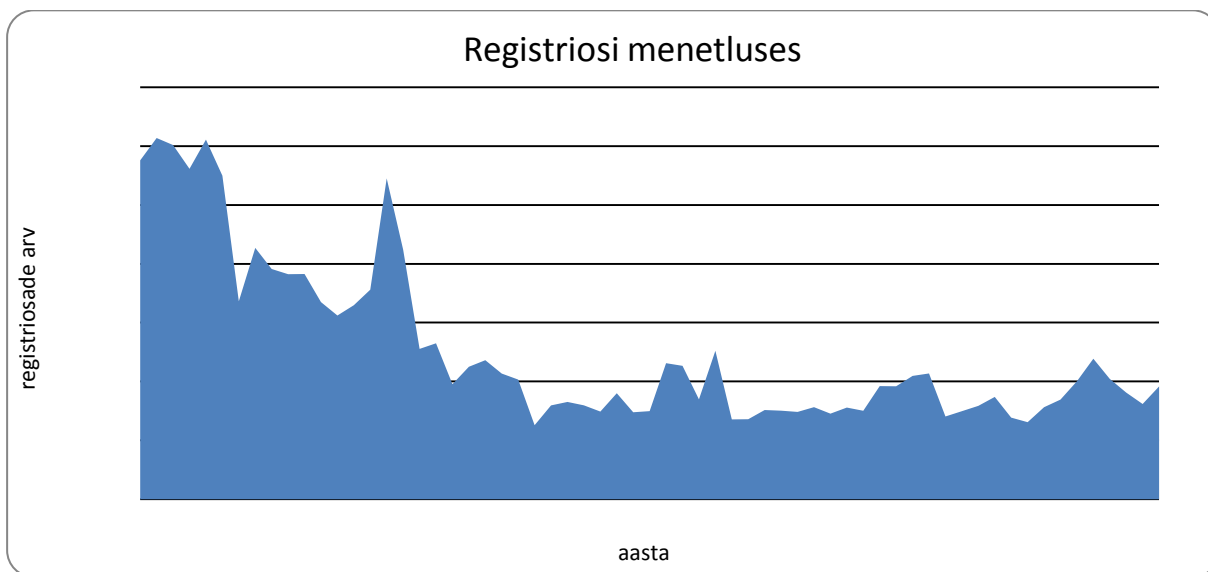
4. ALGATATUD MENETLUSTE ARV KUUS



Kuu (2011-2012)	Algatatud menetluste arv
Aprill	6913
Mai	7676
Juuni	6748
Juuli	7013
August	7834
September	7854
Oktoober	7316
November	7894
Detsember	8486
Jaanuar	6625
Veebruar	6540
Märts	7788

Diagrammis on välja toodud algatatud menetluste arv. Statistika on tehtud kuude lõikes algatatud menetluste arvu järgi.

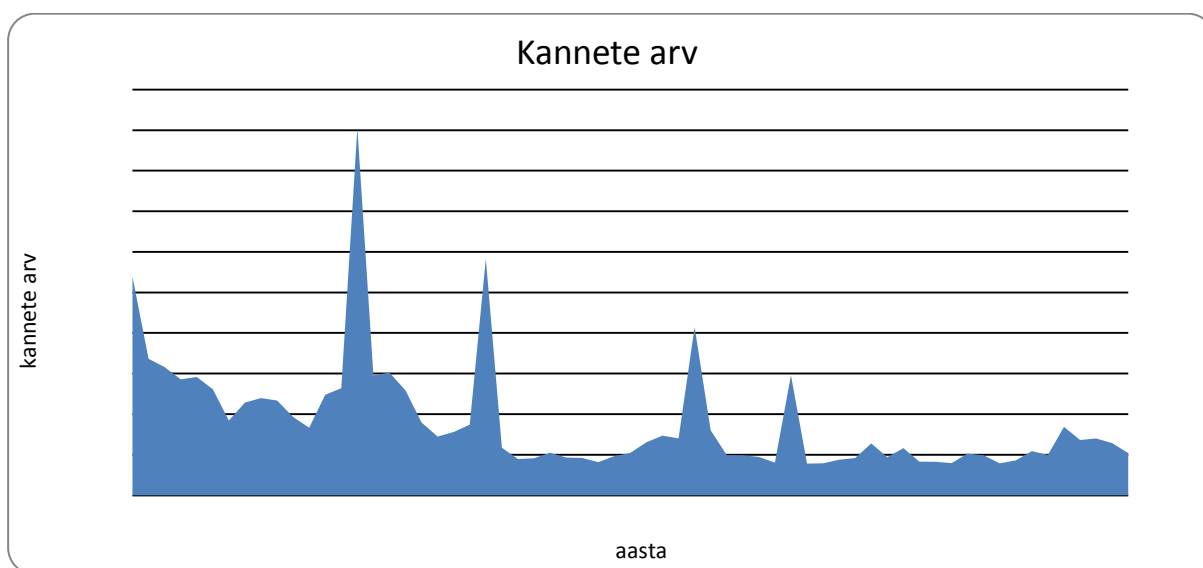
5. MENETLUSTES PUUDUTATUD REGISTRIOSADE ARV



Kuu (2011-2012)	Registriosi menetluses
Aprill	15865
Mai	17381
Juuni	13868
Juuli	13093
August	15633
September	16928
Oktoober	20044
November	23872
Detsember	20444
Jaanuar	18122
Veebruar	16183
Märts	19169

2006. aasta alguses on registriosade arv suurem, kuna vallasvara tehingute lõppemine ja maakatastri avaldused haldusüksuste muudatuste sissekandmiseks tingisid paljude registriosade menetlusse võtmise. 2007 alguse hüppeline kasv on tingitud peamiselt loodusobjektide seadusest tuleneva ostueesõiguse sissekandmisest paljudesse registriosadesse korraga.

6. KESKMINE ALLKIRJASTATUD KANNETE ARV



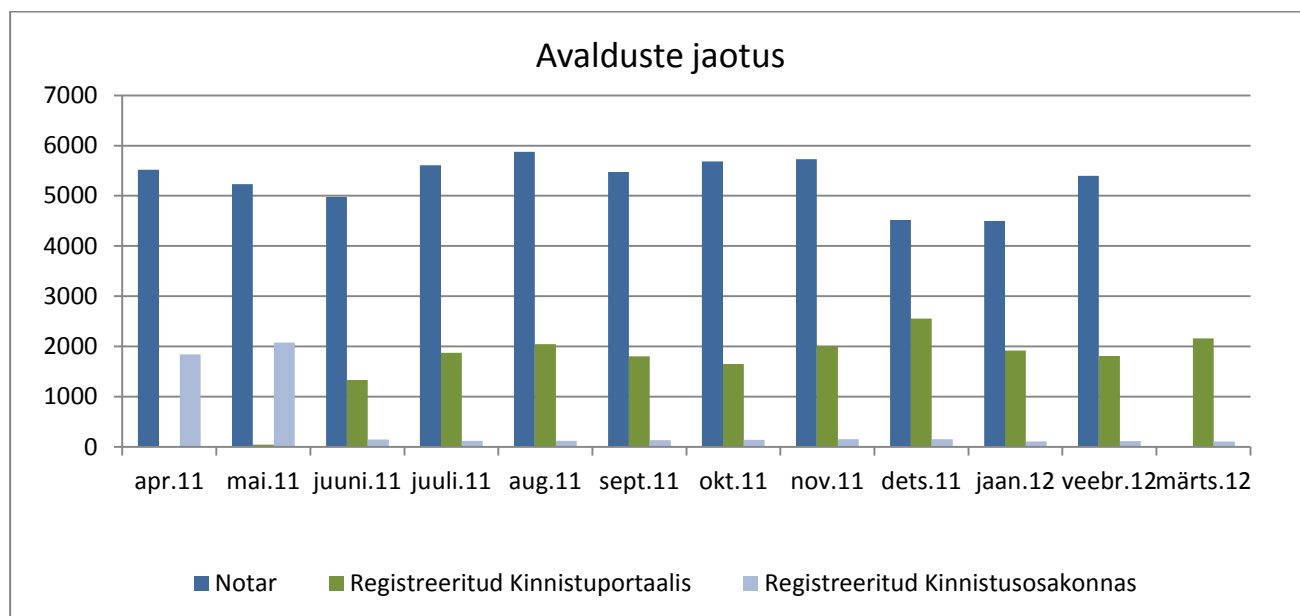
Kuu (2011-2012)	Kannete arv
Aprill	794
Mai	1029
Juuni	984
Juuli	788
August	861
September	1089
Oktoober	996
November	1687
Detsember	1363
Jaanuar	1401
Veebruar	1286
Märts	1040

Kanded on jagatud päevade arvuga, mitte tööpäevade arvuga.

21. jaanuar 2007 käivitusid automaatkanded maakatastrist. Automaatselt tehakse ära kanded, mida üldiselt kanti varem sisse käsitsi, kuid kõiki muudatusi ei olnud sisse viidud. 21.jaanuar tehti automaatselt 9742 kannet, edaspidi umbes 100 kannet päevas. 2008 märtsi kõrge tipp on põhjustatud 1. jao automaatkannete käivitamisest korteriomanditele. Maaametist saadud info põhjal tehti 8. märtsil 2008 täpsustusi ja parandusi ligi 180 tuhandele registriosale. 1.nov.2008. muudeti katastriüksuste sihtotsarvete määrust ning seoses sellega tehti aasta lõpul suuremal hulgal 1. jao automaatkandeid. 18.detsember 2009 ja juuni 2010 korrastas maakataster aadressandmeid, mis

põhjustas samuti suurema hulga kandeid.

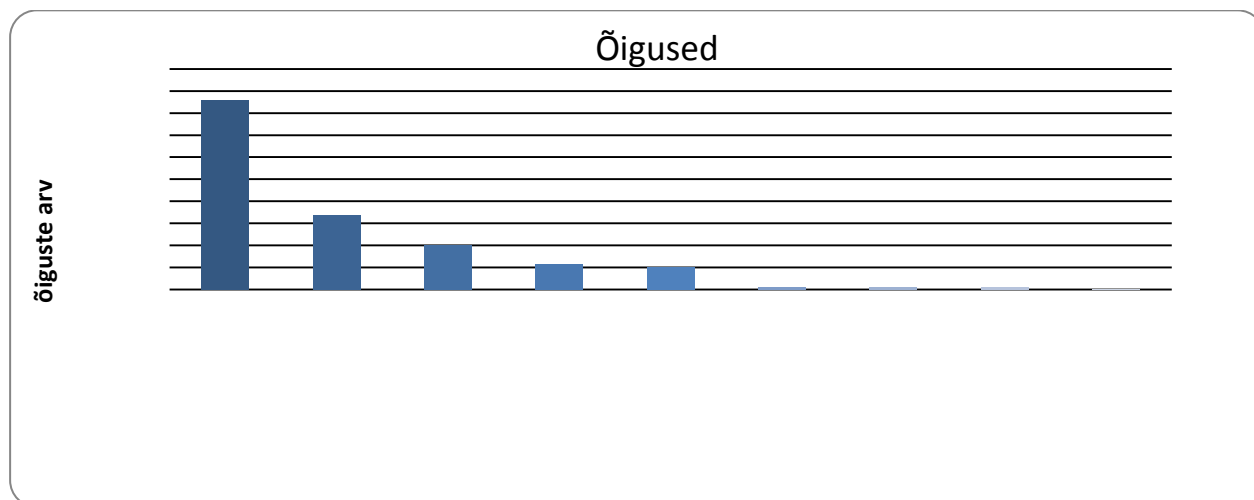
7. AVALDUSTE JAOTUS



	Esitaja notar	Registreeritud kinnistuportaalis	Registreeritud kinnistusosakonnas
Aprill 2011	5032	0	1845
Mai 2011	5518	49	2076
Juuni 2011	5231	1335	149
Juuli 2011	4976	1876	125
August 2011	5610	2050	120
September 2011	5874	1807	133
Oktoober 2011	5475	1650	139
November 2011	5686	2007	156
Detsember 2011	5729	2555	154
Jaauar 2012	4520	1922	113
Veebruar 2012	4500	1811	115
Märts 2012	5395	2162	111

Alates 1.juunist 2007 on notaritel kohustus esitada kõik kinnistamisavaldused elektrooniliselt läbi notarite infosüsteemi. Alates 01.06.2011 esitatakse digitaalselt allkirjastatud kinnistamisavaldusi läbi Kinnistuportaali.

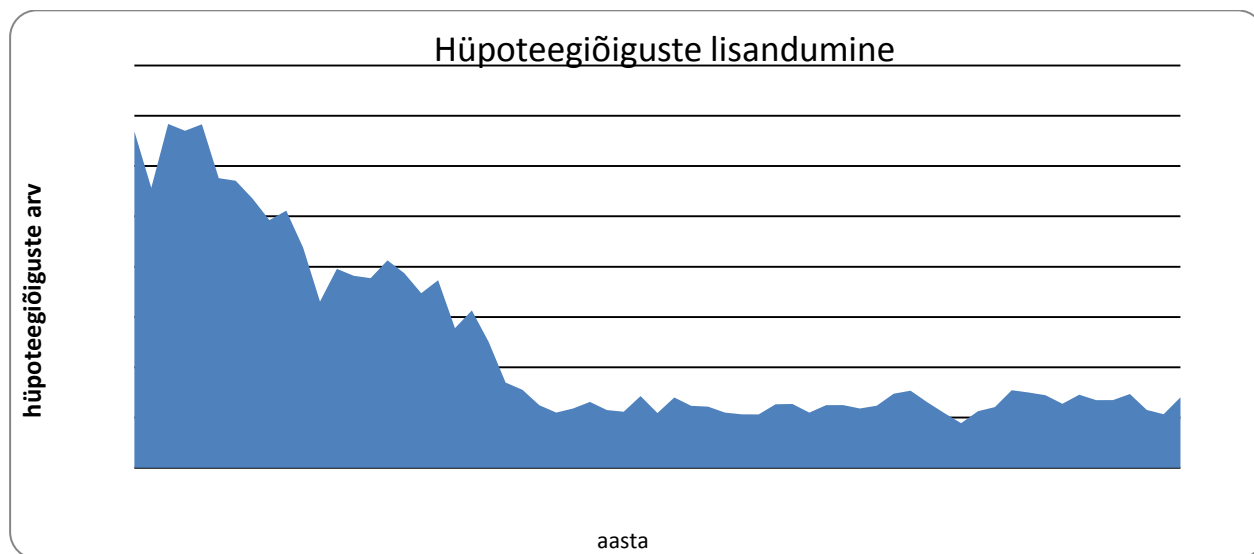
8. ÕIGUSEKANNETE JAOTUS



Õigus	Õiguskandeid
Hüpoteek	17205
Isiklik Kasutusõigus	6797
Iseseisev märkus	4046
Iseseisev keelumärge	2356
Reaalservituut	1991
Kasutusvaldus	215
Reaalkoormatis	215
Õiguse märkus	195
Ostueesõigus	91

Joonis näitab eri liiki koormatiste ja kitsenduste arvu. Arvestatud on registriosades olevaid kandeid.

9. HÜPOTEEGIÕIGUSTE LISANDUMINE



Kuu (2011-2012)	Hüpoteegiõiguste arv
Aprill	1207
Mai	1543
Juuni	1497
Juuli	1443
August	1273
September	1453
Oktoober	1345
November	1346
Detsember	1467
Jaanuar	1151
Veebruar	1065
Märts	1401

Joonis näitab hüpoteegiõiguste lisandumist. Ühe õigusega võib olla koormatud mitu kinnistusregistriosa.