

Kinnistusraamatu statistika seisuga 01.04.2013

Sisukord

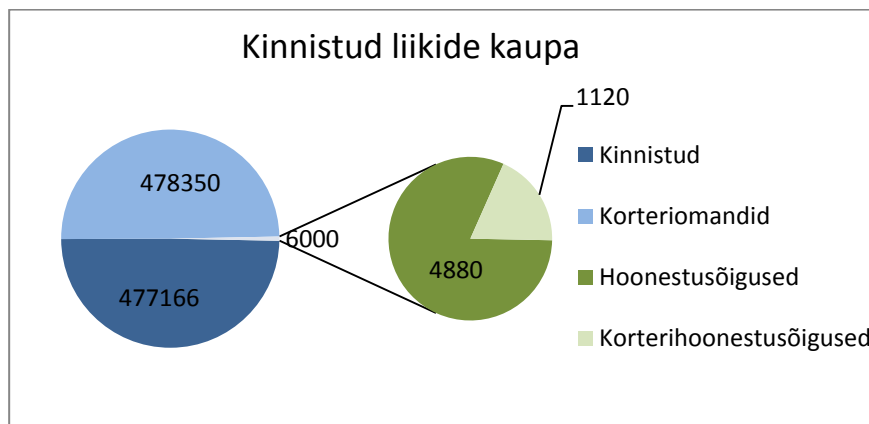
1. Kinnistusregistriosade statistika.....	3
2. Digitaalsed toimikud ja avatud registriosad.....	4
3. Kinnistusosakonna menetlustähtaegade statistika	5
4. Algatatud menetluste arv kuus.....	6
5. Menetlustes puudutatud registriosade arv.....	7
6. Keskmise allkirjastatud kannete arv	8
7. Avalduste jaotus	9
8. Õigusekannete jaotus	10
9. Hüpoteesiõiguste lisandumine.....	11
10. Kinnistute statistika kohalike omavalitsuste lõikes	12

1. KINNISTUSREGISTRIOSADE STATISTIKA

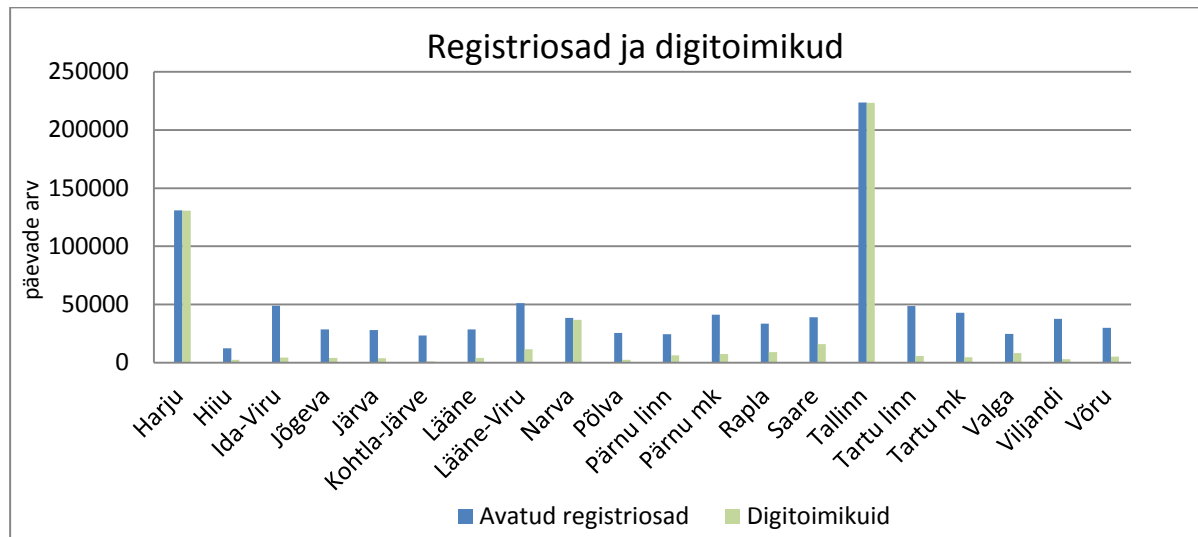
Kinnistusraamatus avatud registriosi 961516

Neist on:

Kinnistud	477166
Korteriomandid	478350
Hoonestusõigused	4880
Korterihoonestusõigused	1120

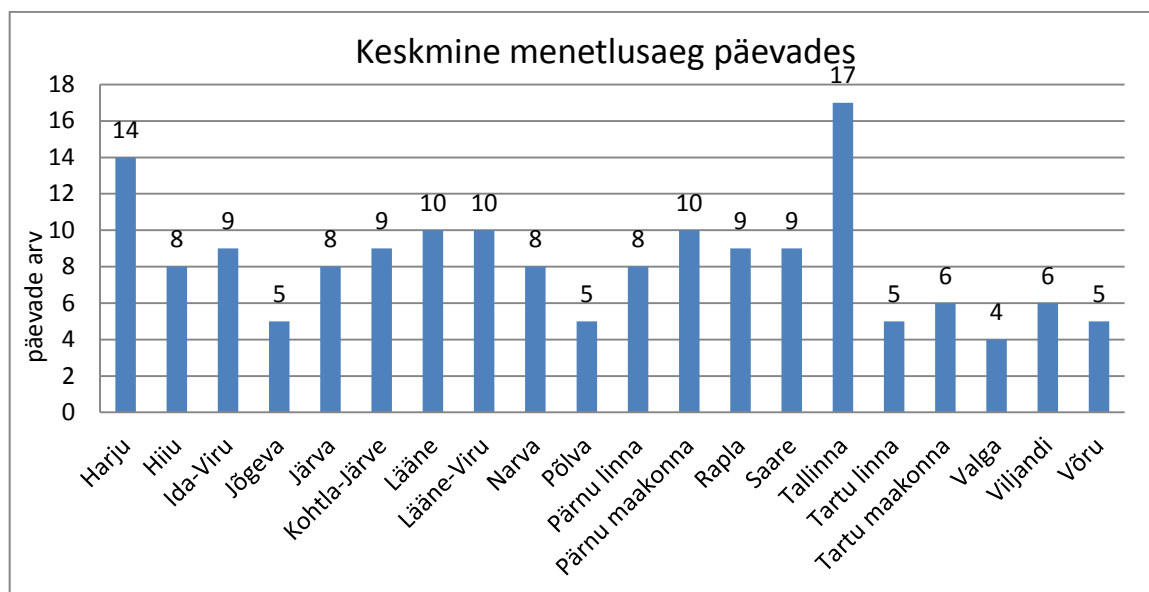


2. DIGITAALSED TOIMIKUD JA AVATUD REGISTRIOSED



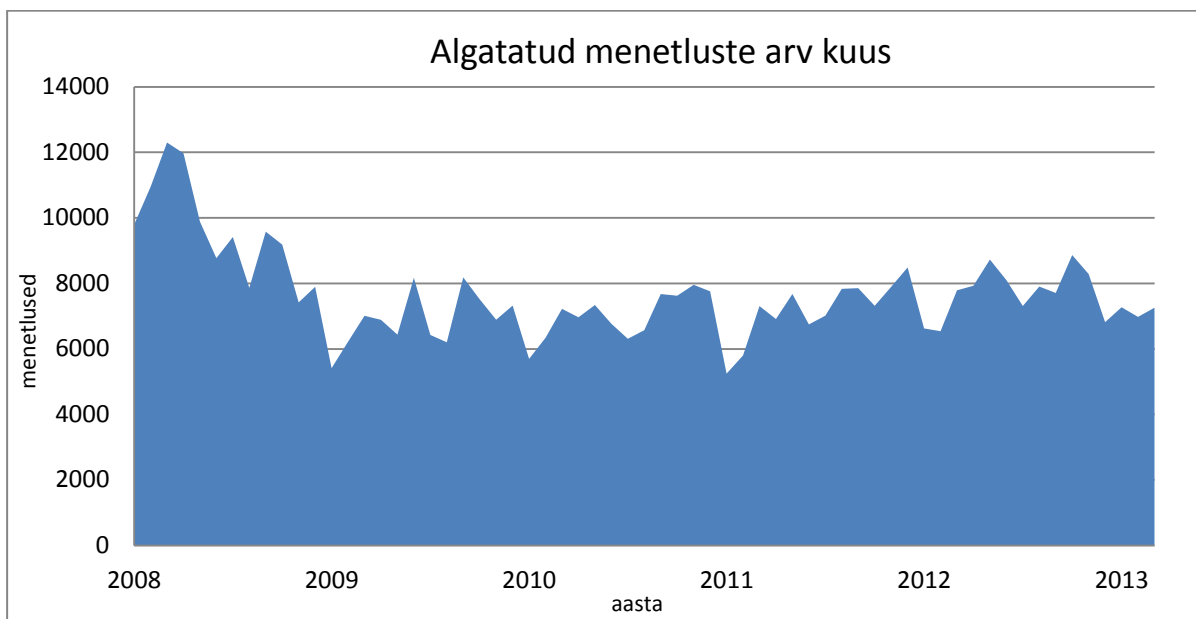
Jaoskond	Avatud registriosi	Digitoimikuid
Harju	130825	130500
Hiiu	12247	2342
Ida-Viru	48891	4459
Jõgeva	28731	4153
Järva	27927	3757
Kohtla-Järve	23386	1038
Lääne	28568	4197
Lääne-Viru	51166	11634
Narva	38373	36919
Põlva	25599	2568
Pärnu linn	24430	6278
Pärnu mk	41138	7524
Rapla	33533	9134
Saare	39115	15986
Tallinn	223502	223296
Tartu linn	48744	5810
Tartu mk	42987	4735
Valga	24661	8152
Viljandi	37770	3132
Võru	29923	5293
KOKKU	961516	490907

3. KINNISTUSOSAKONNA MENETLUSTÄHTAEGADE STATISTIKA



Keskmine menetlusaeg päevades näitab perioodil 01.09.2012-01.12.2012 lõpetatud menetluste keskmist menetlemisaega. Arvestatud on menetlusi, mis ei ole esmakinnistamised ja mille käigus ei tehtud vahemäärust.

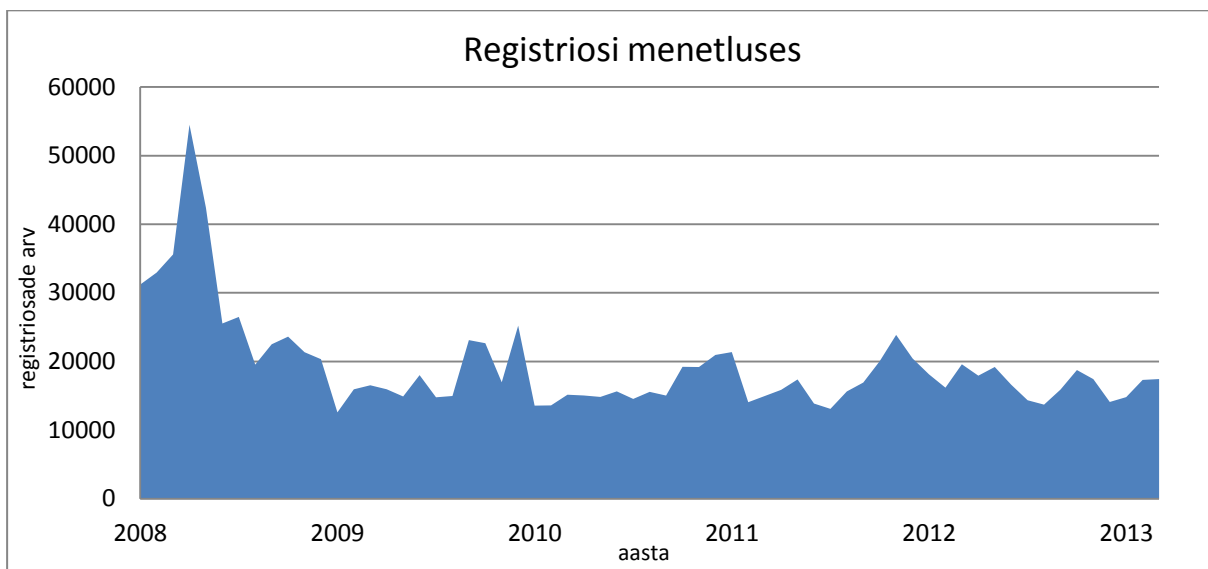
4. ALGATATUD MENETLUSTE ARV KUUS



Kuu (2011-2012)	Algatatud menetluste arv
Aprill	7928
Mai	8727
Juuni	8101
Juuli	7310
August	7903
September	7708
Oktoober	8864
November	8285
Detsember	6817
Jaanuar	7271
Veebruar	6977
Märts	7257

Diagrammis on välja toodud algatatud menetluste arv. Statistika on tehtud kuude lõikes algatatud menetluste arvu järgi.

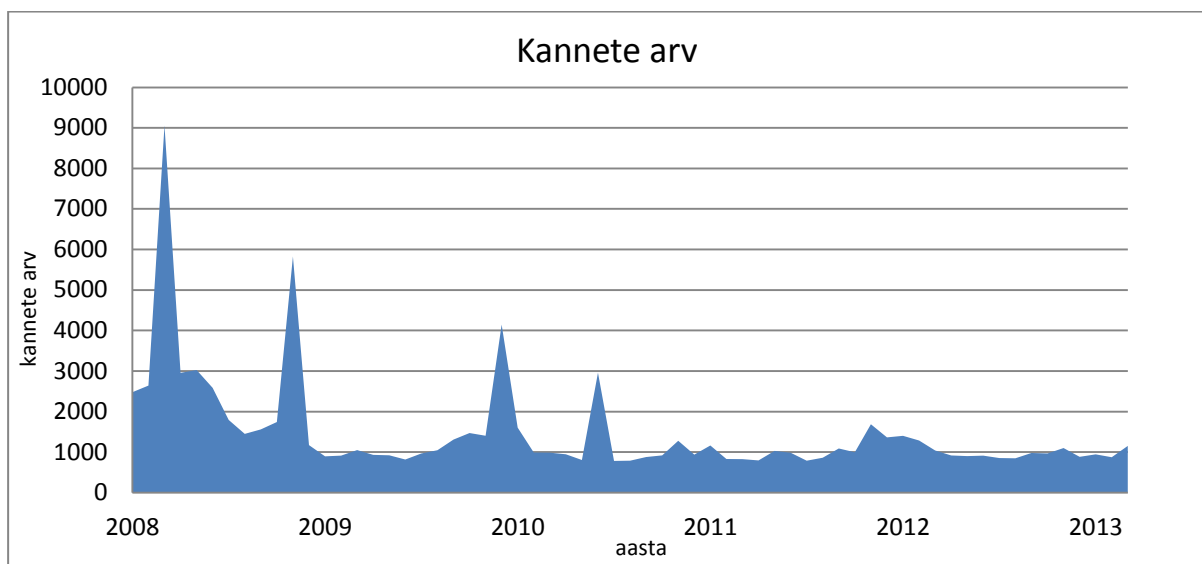
5. MENETLUSTES PUUDUTATUD REGISTRIOSADE ARV



Kuu (2011-2012)	Registriosi menetluses
Aprill	17933
Mai	19198
Juuni	16615
Juuli	14347
August	13710
September	15902
Oktoober	18753
November	17425
Detsember	14097
Jaanuar	14805
Veebruar	17315
Märts	17440

2006. aasta alguses on registriosade arv suurem, kuna vallasvara tehingute lõppemine ja maakatastri avaldused haldusüksuste muudatuste sissekandmiseks tingisid paljude registriosade menetluse võtmise. 2007 alguse hüppeline kasv on tingitud peamiselt loodusobjektide seadusest tuleneva ostueesõiguse sissekandmisest paljudesse registriosadesse korraga.

6. KESKMINE ALLKIRJASTATUD KANNETE ARV

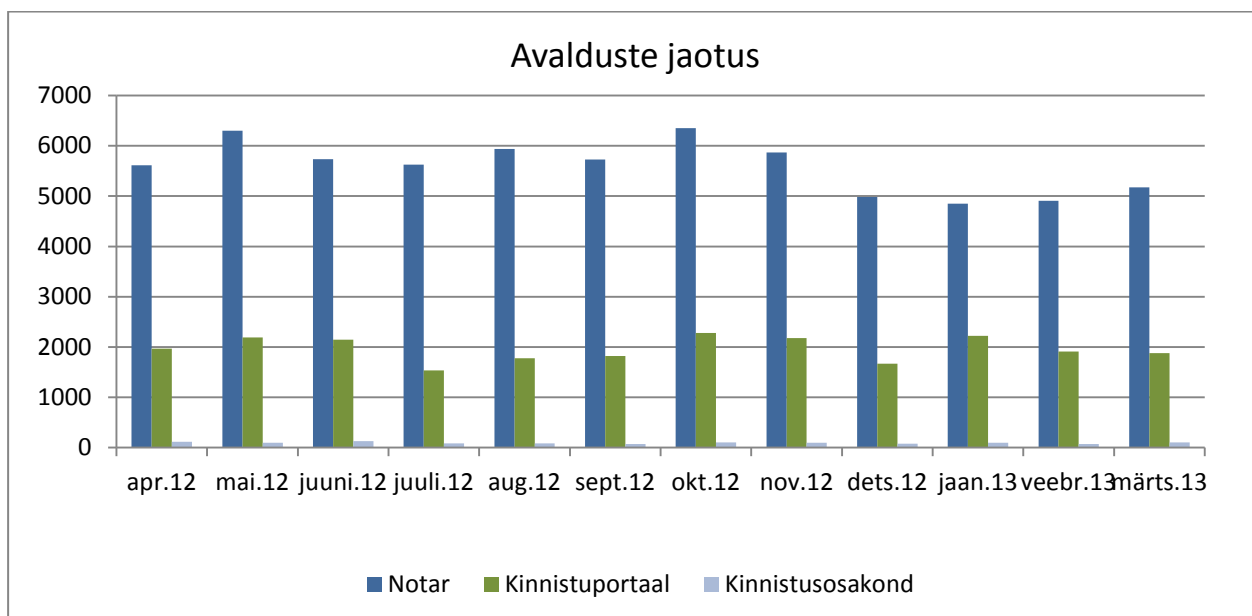


Kuu (2011-2012)	Kannete arv
Aprill	1040
Mai	917
Juuni	901
Juuli	912
August	853
September	978
Oktoober	966
November	1100
Detsember	883
Jaanuar	944
Veebruar	873
Märts	1152

Kanded on jagatud päevade arvuga, mitte tööpäevade arvuga.

21. jaanuar 2007 käivitusid automaatkanded maakatastrist. Automaatselt tehakse ära kanded, mida üldiselt kanti varem sisse käsitsi, kuid kõiki muudatusi ei olnud sisse viidud. 21.jaanuar tehti automaatselt 9742 kannet, edaspidi umbes 100 kannet päevas. 2008 märtsi kõrge tipp on põhjustatud 1. jao automaatkannete käivitamisest korteriomanditele. Maaametist saadud info põhjal tehti 8. märtsil 2008 täpsustusi ja parandusi ligi 180 tuhandele registriosale. 1.nov.2008. muudeti katastriüksuste sihtotsarvete määrust ning seoses sellega tehti aasta lõpul suuremal hulgal 1. jao automaatkandeid. 18.detsember 2009 ja juuni 2010 korrastas maakataster aadressandmeid, mis põhjustas samuti suurema hulga kandeid.

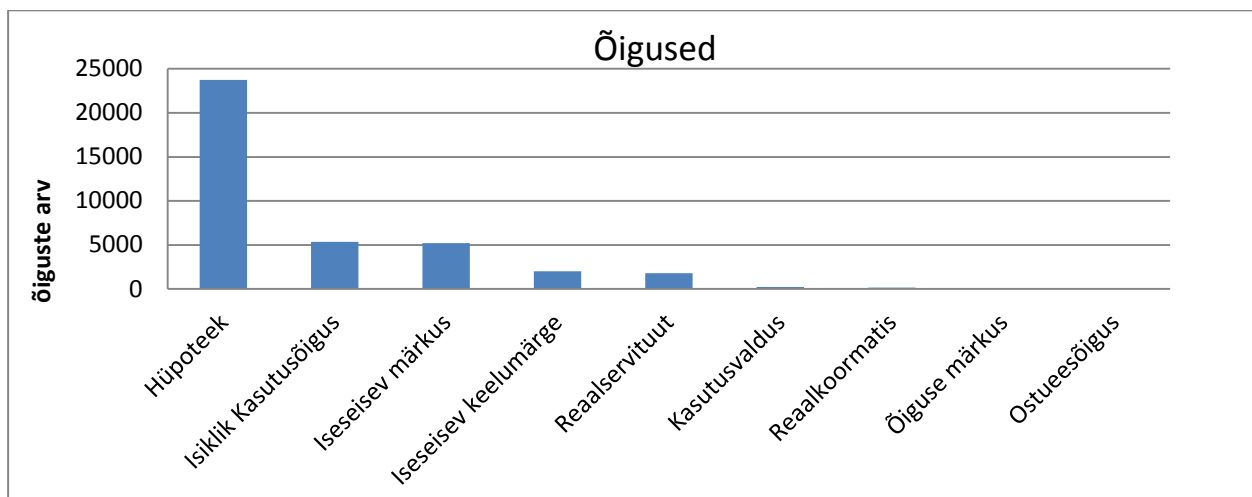
7. AVALDUSTE JAOTUS



	Esitaja notar	Registreeritud kinnistuportaal	Registreeritud kinnistusosakonnas
Aprill 2012	5610	1970	118
Mai 2012	6297	2189	100
Juuni 2012	5736	2145	128
Juuli 2012	5623	1535	88
August 2012	5939	1780	88
September 2012	5726	1819	72
Oktoober 2012	6353	2280	107
November 2012	5867	2175	99
Detsember 2012	4986	1667	77
Jaauar 2013	4847	2221	97
Veebruar 2013	4907	1910	72
Märts 2013	5176	1877	103

Alates 1.juunist 2007 on notaritel kohustus esitada kõik kinnistamisavaldused elektrooniliselt läbi notarite infosüsteemi. Alates 01.06.2011 esitatakse digitaalselt allkirjastatud kinnistamisavaldusi läbi Kinnistuportaali.

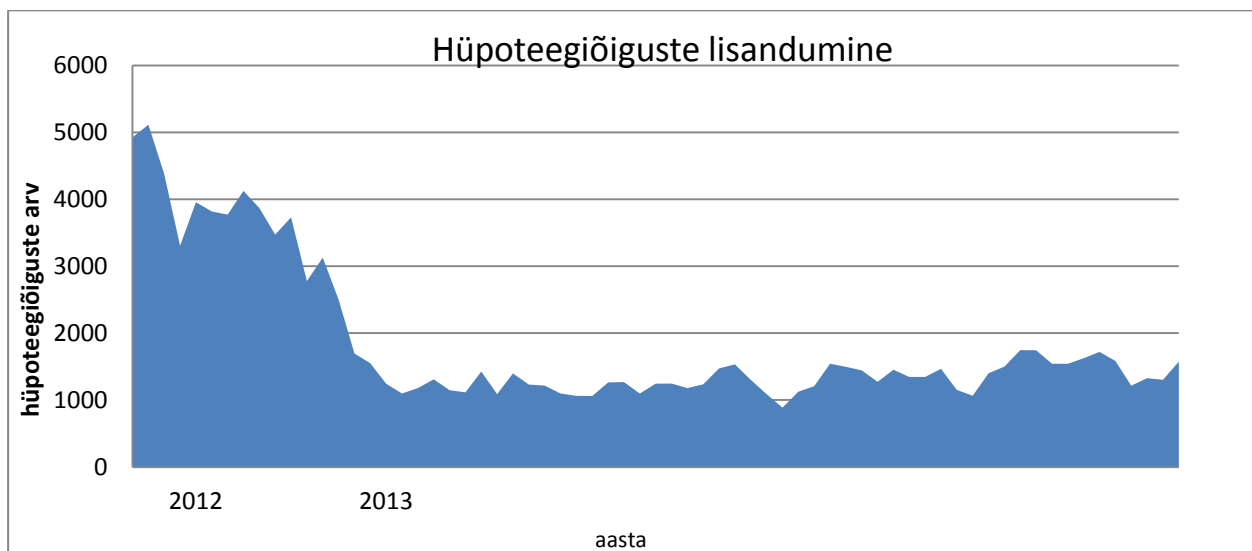
8. ÕIGUSEKANNETE JAOTUS



Õigus	Õiguskandeid
Hüpoteek	23734
Isiklik Kasutusõigus	5364
Iseseisev märkus	5224
Iseseisev keelumärge	2015
Reaalservituut	1796
Kasutusvaldus	226
Reaalkoormatis	156
Õiguse märkus	75
Ostueesõigus	45

Joonis näitab eri liiki koormatiste ja kitsenduste arvu. Arvestatud on registriosades olevaid kandeid.

9. HÜPOTEEGIÕIGUSTE LISANDUMINE



Kuu (2011-2012)	Hüpoteegiõiguste arv
Aprill	1500
Mai	1746
Juuni	1744
Juuli	1543
August	1542
September	1625
Oktoober	1720
November	1584
Detsember	1215
Jaanuar	1327
Veebruar	1303
Märts	1575

Joonis näitab hüpoteegiõiguste lisandumist. Ühe õigusega võib olla koormatud mitu kinnistusregistriosa.

10. KINNISTUTE STATISTIKA KOHALIKE OMAVALITSUSTE LÕIKES

Seisuga 01.04.2013

Maakond	Kohalik omavalitsus	Kinnisasjad	Korteri-omandid	Korteri-omanditeks jagatud kinnisasjad	Hoonestus-õigused	Korteri-hoonestus-õigused
Harju maakond	Anija vald	3047	1677	91	23	0
	Aegviidu vald	519	136	22	6	0
	Harku vald	11138	2381	185	33	0
	Jõelähtme vald	5357	1206	58	46	0
	Keila linn	1699	2869	138	6	0
	Keila vald	5683	1307	99	5	0
	Kose vald	2966	1372	102	10	0
	Kernu vald	4158	260	25	6	0
	Kiili vald	3363	509	60	7	0
	Kõue vald	1261	353	27	21	0
	Kuusalu vald	6742	1201	78	41	0
	Loksa linn	371	1392	81	3	0
	Maardu linn	3880	6538	151	25	0
	Nissi vald	1725	1010	58	11	0
	Padise vald	2613	235	30	11	0
	Paldiski linn	1286	2508	51	12	0
	Raasiku vald	2700	795	82	9	0
	Rae vald	7539	4294	279	41	0
	Saku vald	7989	1784	160	35	0
	Saue vald	5748	2260	142	14	0
Saue linn	1532	1172	53	5	0	
Tallinna linn	27559	193562	5560	628	914	
Vasalemma vald	685	1143	46	4	0	
Viimsi vald	8688	4533	199	127	0	
KOKKU:		118248	234497	7777	1129	914
Hiiu maakond	Emmaste vald	2114	110	15	13	0
	Kõrgessaare vald	2561	251	24	19	0
	Käina vald	2383	269	32	16	0
	Kärdla linn	1111	884	101	2	0
	Pühalepa vald	2331	193	23	22	0
KOKKU:		10500	1707	195	72	0
Ida-Viru maakond	Alajõe vald	1524	20	2	11	0

	Aseri vald	875	892	33	24	0
	Avinurme vald	1462	161	16	9	0
	Iisaku vald	1498	252	31	11	0
	Illuka vald	1199	85	9	19	0
	Jõhvi vald	3730	5678	237	53	0
	Kiviõli linn	765	3560	135	8	0
	Kohtla vald	1115	309	19	12	0
	Kohtla-Järve linn	2518	20681	881	65	0
	Kohtla-Nõmme vald	427	338	56	3	0
	Lohusuu vald	1031	26	5	5	0
	Lüganuse vald	1206	172	18	73	0
	Maidla vald	872	80	6	17	0
	Mäetaguse vald	1096	285	20	21	0
	Narva linn	8338	29164	449	789	0
	Narva-Jõesuu linn	921	1359	85	21	0
	Püssi linn	206	645	19	6	0
	Sillamäe linn	1029	7583	167	106	0
	Sonda vald	735	289	35	25	0
	Toila vald	1557	611	43	46	7
	Tudulinna vald	810	130	10	3	0
	Vaivara vald	3204	420	28	157	0
	KOKKU:	36118	72740	2304	1484	7
Jõgeva maakond	Jõgeva linn	912	2323	112	7	0
	Jõgeva vald	3011	925	101	11	0
	Mustvee linn	826	221	23	2	0
	Pajusi vald	1313	278	27	2	0
	Pala vald	1207	120	13	8	0
	Palamuse vald	1702	388	36	11	0
	Puurmani vald	1204	348	36	9	0
	Põltsamaa linn	1190	1222	110	23	0
	Põltsamaa vald	2647	773	78	13	0
	Kasepää vald	1485	0	0	3	0
	Saare vald	6059	1036	87	35	0
	Tabivere vald	1828	451	43	9	0
	Torma vald	2231	332	34	9	0
	KOKKU:	25615	8417	700	142	0
Järva maakond	Albu vald	1176	212	20	5	0
	Ambla vald	1478	580	67	7	0
	Imavere vald	913	181	16	9	0
	Järva-Jaani vald	1318	324	29	4	0
	Kareda vald	658	130	12	2	0

	Koeru vald	1544	482	34	8	0
	Koigi vald	1149	206	20	12	0
	Paide linn	1483	3552	149	7	0
	Paide vald	1805	349	37	12	0
	Roosna-Alliku vald	915	351	24	5	0
	Türi vald	5128	2406	176	20	0
	Väätsa vald	1089	230	27	4	0
KOKKU:		18656	9003	611	95	0
Lääne maakond						
	Haapsalu linn	1928	5280	280	14	9
	Hanila vald	1762	296	25	21	0
	Kullamaa vald	1058	235	21	10	0
	Lihula vald	1945	720	65	12	0
	Martna vald	1213	147	15	8	0
	Noarootsi vald	2628	133	13	25	0
	Nõva vald	648	104	12	1	0
	Oru vald	1110	136	11	2	0
	Ridala vald	4063	800	55	22	0
	Risti vald	806	152	12	5	0
	Taebla vald	1275	835	57	14	0
	Vormsi vald	938	14	5	4	0
KOKKU:		19374	8852	571	138	9
Lääne-Viru maakond						
	Haljala vald	1672	592	42	7	0
	Kadrina vald	3009	1246	91	11	0
	Kunda linn	349	1875	81	11	0
	Laekvere vald	1704	244	22	1	0
	Rakke vald	1444	407	38	5	0
	Rakvere linn	3300	5715	332	35	0
	Rakvere vald	1549	510	46	8	0
	Rägavere vald	889	133	13	2	0
	Sõmeru vald	1693	1093	78	6	0
	Tamsalu vald	1848	1336	83	7	0
	Tapa vald	2894	2890	151	19	0
	Vihula vald	3452	230	30	17	0
	Vinni vald	3256	1198	101	15	0
	Viru-Nigula vald	1687	178	20	17	0
	Väike-Maarja vald	3241	1175	99	20	12
KOKKU:		31987	18822	1227	181	12
Põlva maakond						
	Ahja vald	794	180	20	6	0
	Kanepi vald	1917	326	38	7	0

	Kõlleste vald	1041	165	13	6	0
	Laheda vald	882	141	12	1	0
	Mikitamäe vald	1203	95	9	2	0
	Mooste vald	1157	280	23	4	0
	Orava vald	840	104	12	14	0
	Põlva linn	722	2558	117	6	0
	Põlva vald	2894	504	47	18	0
	Räpina vald	2556	1099	118	16	0
	Valgjärve vald	1181	249	28	7	0
	Vastse-Kuuste vald	933	140	12	4	0
	Veriora vald	1111	233	30	8	0
	Värska vald	1948	229	23	12	0
KOKKU:		19179	6303	502	111	0
Pärnu maakond						
	Are vald	7212	1272	114	44	0
	Audru vald	4043	859	91	29	0
	Halinga vald	1769	618	55	8	0
	Häädemeeste vald	2366	356	44	12	0
	Kihnu vald	531	10	1	6	0
	Koonga vald	1248	207	22	4	0
	Lavassaare vald	129	291	15	0	0
	Paikuse vald	1797	699	52	10	0
	Saarde vald	2675	946	111	9	0
	Sauga vald	3281	841	66	75	0
	Surju vald	983	101	10	3	0
	Tahkuranna vald	2177	239	22	25	0
	Tootsi vald	52	497	28	1	0
	Tori vald	1829	397	37	15	0
	Tõstamaa vald	1570	176	17	16	0
	Varbla vald	1692	137	16	16	0
	Vändra alev	587	805	76	5	0
	Vändra vald	2538	380	45	20	0
	Pärnu linn	7133	17120	981	61	10
	Sindi linn	1520	800	50	2	0
KOKKU:		45132	26751	1853	361	10
Rapla maakond						
	Juuru vald	1363	324	38	7	0
	Järvakandi vald	301	731	75	3	0
	Kaiu vald	1205	277	26	8	0
	Kehtna vald	2843	990	71	19	0
	Kohila vald	6462	1239	104	11	0
	Käru vald	683	106	8	5	0
	Märjamaa vald	5413	1307	108	15	0

	Raikküla vald	1423	262	28	4	0
	Rapla vald	3992	2577	154	10	0
	Vigala vald	1563	225	18	3	0
KOKKU:		25248	8038	630	85	0
Saare maakond						
	Kaarma vald	5174	519	47	34	0
	Kihelkonna vald	1782	152	20	7	0
	Kuressaare linn	2839	4762	327	15	0
	Kärla vald	1722	154	17	15	0
	Laimjala vald	1153	64	6	10	0
	Leisi vald	3073	180	24	12	0
	Lümanda vald	1434	64	5	12	0
	Muhu vald	2809	68	8	21	0
	Mustjala vald	1592	80	6	9	0
	Orissaare vald	1728	349	37	9	0
	Pihtla vald	2369	127	13	21	0
	Pöide vald	1246	101	12	8	0
	Ruhnu vald	146	0	0	0	0
	Salme vald	1790	183	21	15	0
	Torgu vald	1395	12	3	15	0
	Valjala vald	1695	160	14	14	0
KOKKU:		31947	6975	560	217	0
Tartu maakond						
	Alatskivi vald	1344	212	21	11	0
	Elva linn	1915	1130	107	6	0
	Haaslava vald	1689	302	33	40	0
	Kambja vald	2041	330	28	23	0
	Kallaste linn	430	252	24	2	0
	Konguta vald	933	166	17	5	0
	Laeva vald	646	168	12	15	0
	Luunja vald	2076	885	74	10	0
	Meeksi vald	750	102	10	13	0
	Mäksa vald	1001	311	30	6	0
	Nõo vald	2530	716	64	24	0
	Peipsiääre vald	817	8	1	2	0
	Piirissaare vald	124	0	0	1	0
	Puhja vald	1088	682	45	9	0
	Rannu vald	1136	367	30	10	0
	Rõngu vald	1674	585	66	6	0
	Tartu linn	11263	37117	1568	75	168
	Tartu vald	4467	1245	95	40	0
	Tähtvere vald	1340	771	66	19	0
	Vara vald	4712	786	59	164	0

	Võnnu vald	1007	201	15	3	0
	Ülenurme vald	3916	1427	120	28	0
KOKKU:		46899	47763	2485	512	168
Valga maakond						
	Helme vald	1405	424	42	13	0
	Hummuli vald	784	177	15	2	0
	Karula vald	979	189	21	8	0
	Otepää vald	2763	871	81	24	0
	Palupera vald	987	136	16	11	0
	Puka vald	1382	154	12	8	0
	Põdrala vald	741	93	12	7	0
	Sangaste vald	1007	210	25	13	0
	Taheva vald	804	120	14	4	0
	Tõlliste vald	1323	225	21	7	0
	Tõrva linn	1048	658	35	8	0
	Valga linn	2429	5068	263	16	0
	Õru vald	4186	1019	79	25	0
KOKKU:		19838	9344	636	146	0
Viljandi maakond						
	Abja vald	1565	446	58	10	0
	Halliste vald	1445	301	39	5	0
	Kolga-Jaani vald	1675	251	22	12	0
	Karksi vald	2230	856	99	9	0
	Kõo vald	944	86	8	2	0
	Kõpu vald	656	73	12	5	0
	Paistu vald	1102	184	27	11	0
	Pärsti vald	2047	910	102	10	0
	Saarepeedi vald	1044	97	15	4	0
	Suure-Jaani vald	3676	749	90	31	0
	Tarvastu vald	2728	386	45	10	0
	Viiratsi vald	2231	781	72	110	0
	Mõisaküla linn	378	175	21	1	0
	Viljandi linn	3481	6075	443	94	0
	Võhma linn	368	571	24	4	0
KOKKU:		25570	11941	1077	318	0
Võru maakond						
	Antsla vald	2111	695	75	27	0
	Haanja vald	1214	141	13	8	0
	Lasva vald	1350	211	24	5	0
	Meremäe vald	1658	134	12	2	0
	Misso vald	879	112	10	8	0
	Mõniste vald	684	185	23	10	0

	Rõuge vald	1684	156	13	14	0
	Sõmerpalu vald	1138	329	34	8	0
	Urvaste vald	938	154	13	3	0
	Varstu vald	870	141	18	4	0
	Vastseliina vald	1538	298	39	4	0
	Võru linn	2271	6247	301	4	0
	Võru vald	3694	900	73	17	0
	KOKKU:	20029	9703	648	114	0
	KÕIK KOKKU:	494340	480856	21776	5105	1111