

# Kinnistusraamatu statistika seisuga 01.04.2014

## Sisukord

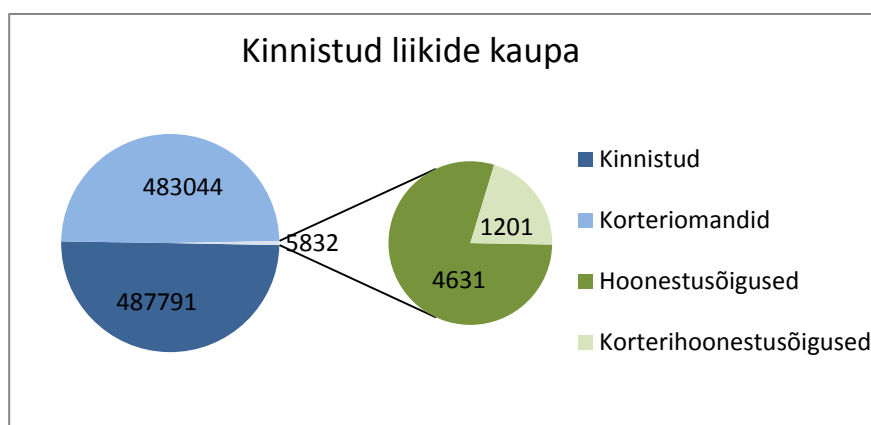
1. Kinnistusregistriosade statistika.....	3
2. Digitaalsed toimikud ja avatud registriosad.....	4
3. Kinnistusosakonna menetlustähtaegade statistika .....	5
4. Algatatud menetluste arv kuus.....	6
5. Menetlustes puudutatud registriosade arv.....	7
6. Keskmine allkirjastatud kannete arv .....	8
7. Avalduste jaotus.....	9
8. Õigusekannete jaotus .....	10
9. Hüpoteegiõiguste lisandumine.....	11
10. Kinnistute statistika kohalike omavalitsuste lõikes .....	12

# 1. KINNISTUSREGISTRIOSADE STATISTIKA

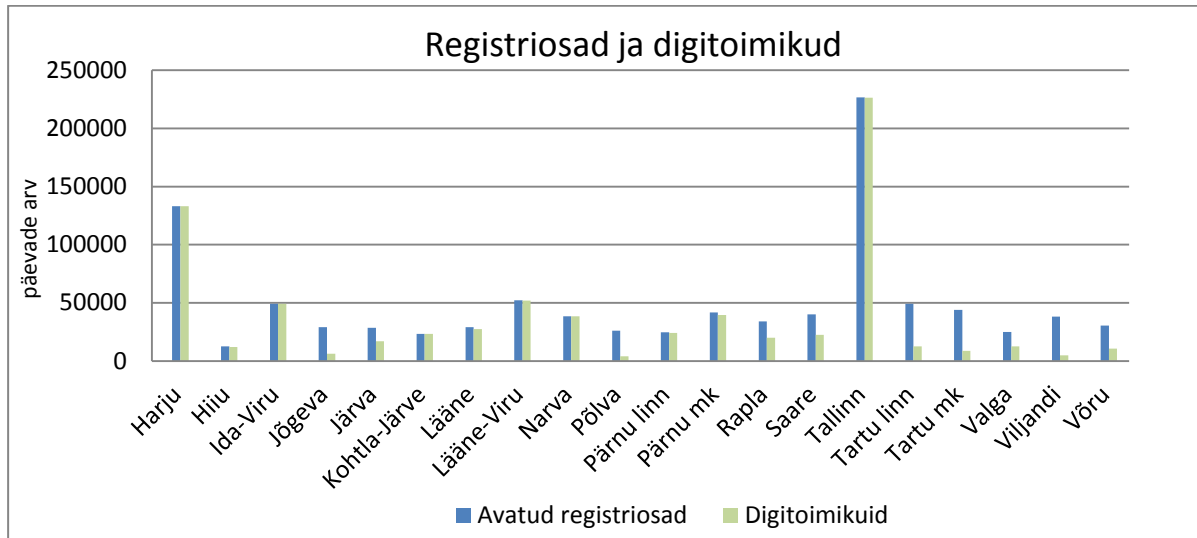
Kinnistusraamatus avatud registriosi 976668

Neist on:

Kinnistud	487791
Korteriomandid	483044
Hoonestusõigused	4631
Korterihoonestusõigused	1201

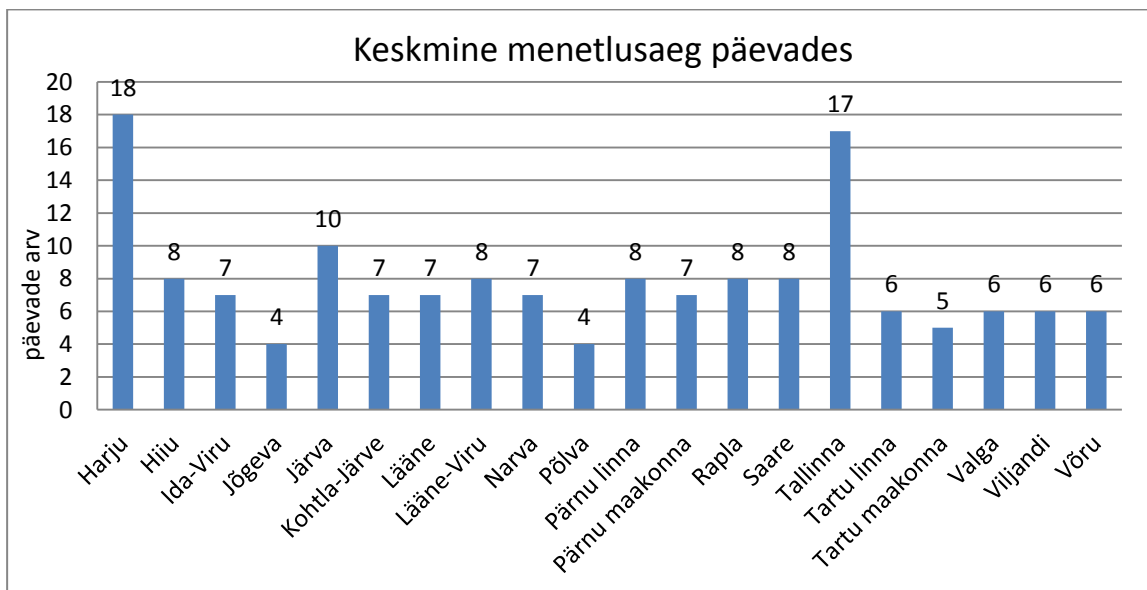


## 2. DIGITAALSED TOIMIKUD JA AVATUD REGISTRIOSED



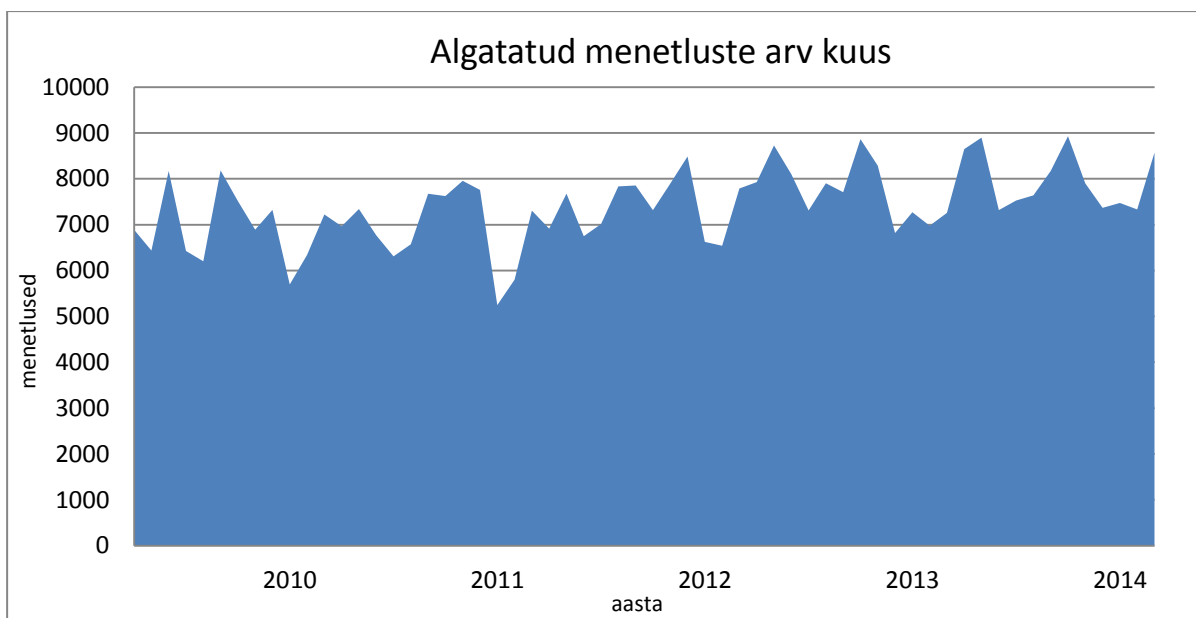
Jaoskond	Avatud registriosi	Digitoimikuid
Harju	133070	133012
Hiiu	12549	12065
Ida-Viru	49357	49112
Jõgeva	29169	6395
Järva	28572	17088
Kohtla-Järve	23434	23302
Lääne	29112	27550
Lääne-Viru	52243	51938
Narva	38466	38458
Põlva	26109	4068
Pärnu linn	24687	24250
Pärnu mk	41826	39646
Rapla	34172	20159
Saare	40108	22458
Tallinn	226644	226440
Tartu linn	49107	12689
Tartu mk	44070	8715
Valga	25126	12552
Viljandi	38324	4881
Võru	30523	10827
<b>KOKKU</b>	<b>976668</b>	<b>745605</b>

### 3. KINNISTUSOSAKONNA MENETLUSTÄHTAEGADE STATISTIKA



Keskmine menetlusaeg päevades näitab perioodil 01.01.2014 – 01.04.2014 lõpetatud menetluste keskmist menetlemisaega. Arvestatud on menetlusi, mis ei ole esmakinnistamised ja mille käigus ei tehtud vahemäärust.

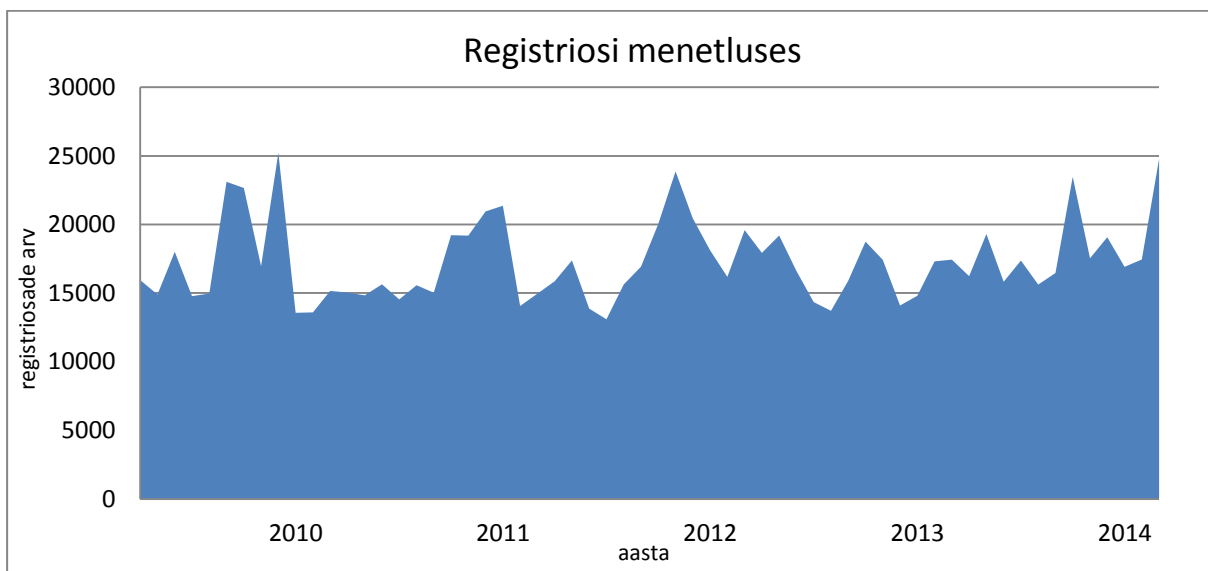
#### 4. ALGATATUD MENETLUSTE ARV KUUS



<b>Kuu (2013-2014)</b>	<b>Algatatud menetluste arv</b>
Aprill	8647
Mai	8898
Juuni	7318
Juuli	7526
August	7639
September	8171
Oktoober	8928
November	7900
Detsember	7367
Jaanuar	7473
Veebruar	7332
Märts	8571

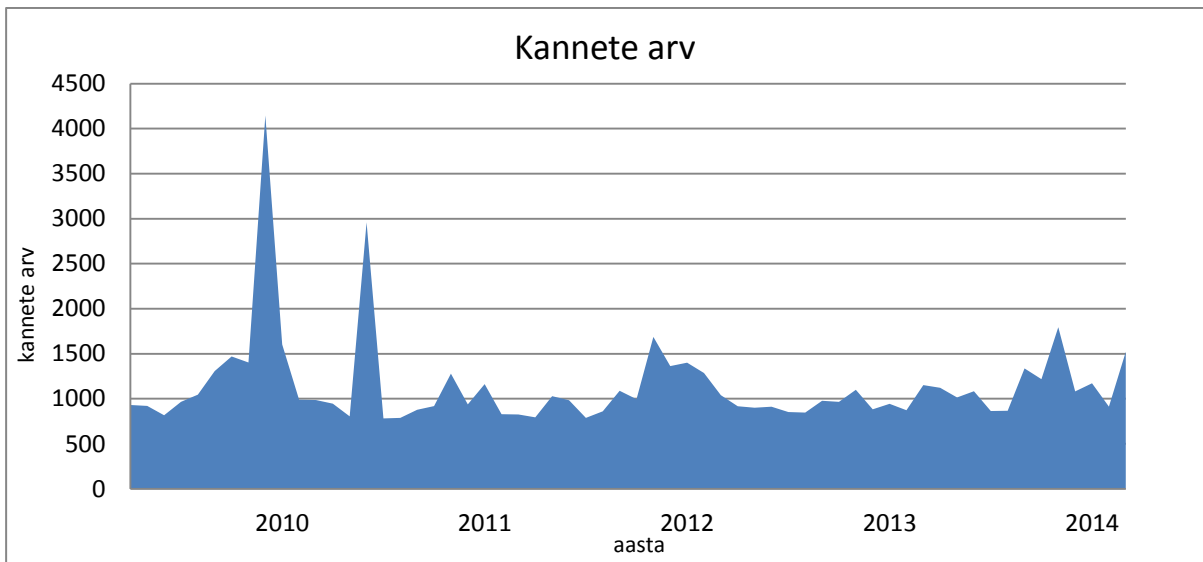
Diagrammis on välja toodud algatatud menetluste arv. Statistika on tehtud kuude lõikes algatatud menetluste arvu järgi.

## 5. MENETLUSTES PUUDUTATUD REGISTRIOSE ARV



<b>Kuu (2013-2014)</b>	<b>Registriosi menetluses</b>
Aprill	16235
Mai	19305
Juuni	15825
Juuli	17375
August	15622
September	16467
Oktoober	23474
November	17540
Detsember	19074
Jaanuar	16916
Veebruar	17451
Märts	24785

## 6. KESKMINE ALLKIRJASTATUD KANNETE ARV



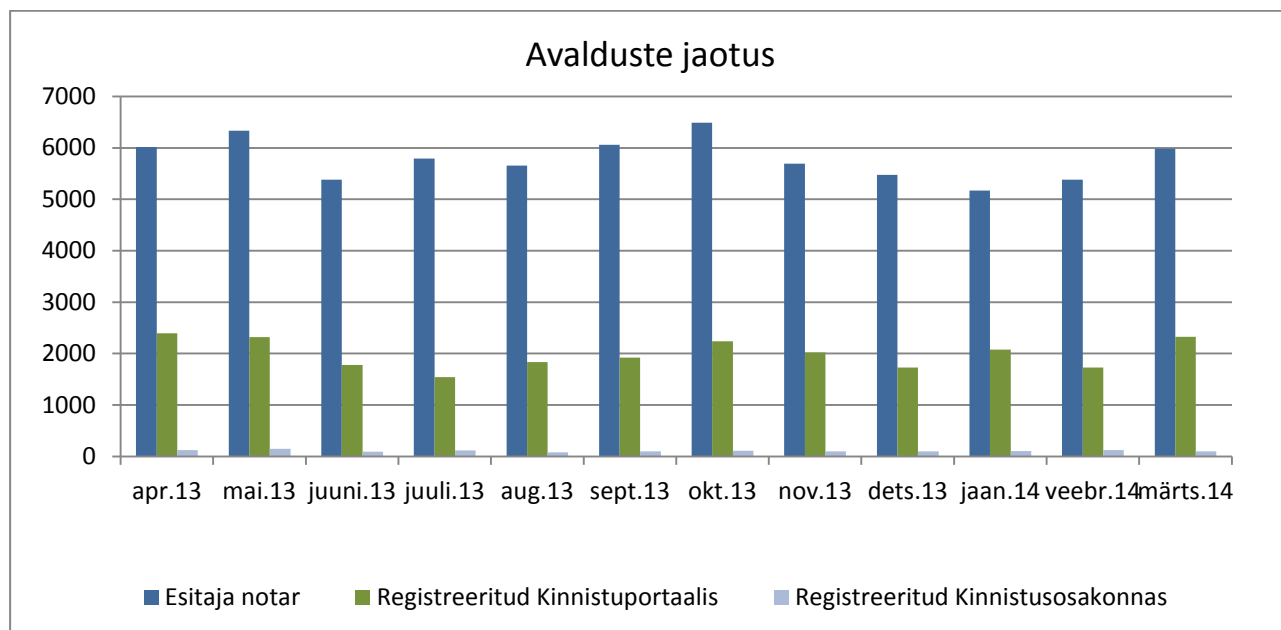
Kuu (2013-2014)	Kannete arv
Aprill	1122
Mai	1015
Juuni	1084
Juuli	864
August	867
September	1337
Oktoober	1218
November	1795
Detsember	1082
Jaanuvar	1172
Veebruar	913
Märts	1522

Kanded on jagatud päevade arvuga, mitte tööpäevade arvuga.

18.detsember 2009 ja juuni 2010 korrastas maakataster aadressandmeid, mis põhjustas suurema hulga kandeid.



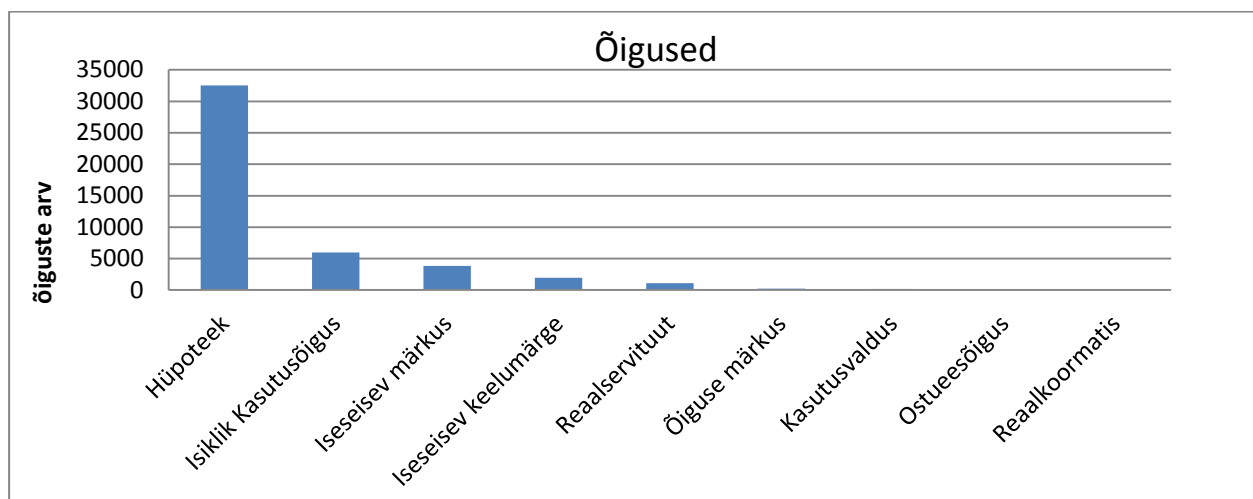
## 7. AVALDUSTE JAOTUS



	<b>Esitaja notar</b>	<b>Registreeritud kinnistuportaalil</b>	<b>Registreeritud kinnistusosakonnas</b>
Aprill 2013	6016	2392	126
Mai 2013	6332	2323	151
Juuni 2013	5384	1778	93
Juuli 2013	5792	1543	120
August 2013	5656	1835	81
September 2013	6058	1919	98
Oktoober 2013	6487	2240	110
November 2013	5690	2022	99
Detsember 2013	5476	1728	96
Jaauar 2014	5170	2075	108
Veebruar 2014	5382	1730	122
Märts 2014	5985	2327	96

Alates 1.juunist 2007 on notaritel kohustus esitada kõik kinnistamisavaldused elektrooniliselt läbi notarite infosüsteemi. Alates 01.06.2011 esitatakse digitaalselt allkirjastatud kinnistamisavaldusi läbi Kinnistuportaaali.

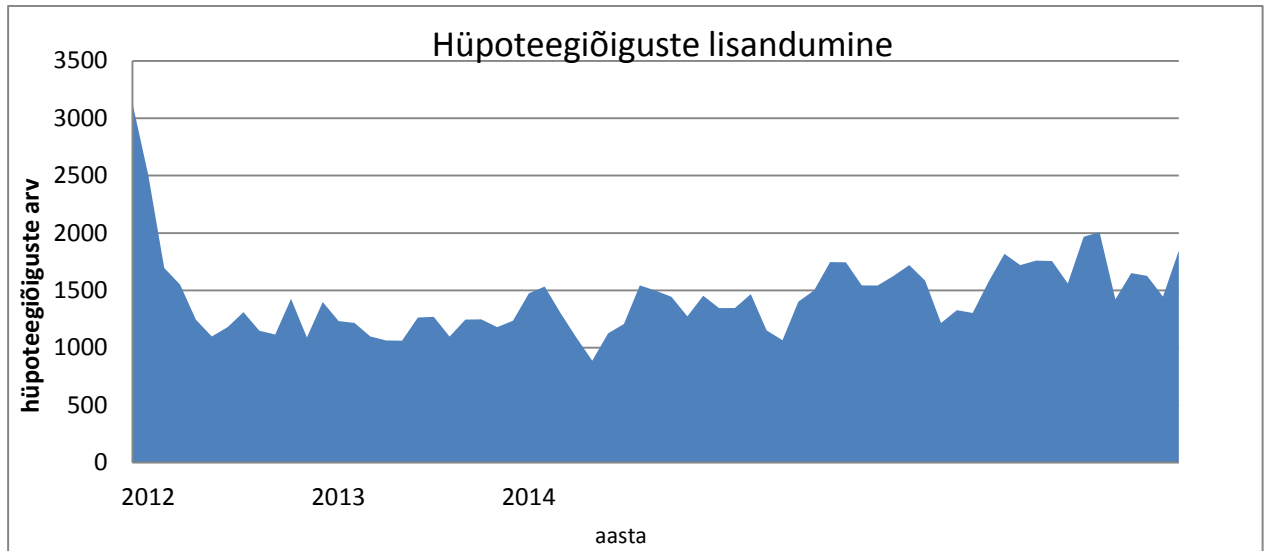
## 8. ÕIGUSEKANNETE JAOTUS



Õigus	Õiguskandeid
Hüpoteek	32517
Isiklik Kasutusõigus	5950
Iseseisev märkus	3816
Iseseisev keelumärge	1950
Reaalservituut	1114
Õiguse märkus	242
Kasutusvaldus	187
Ostueesõigus	54
Realkoormatis	46

Joonis näitab eri liiki koormatiste ja kitsenduste arvu. Arvestatud on registriosades olevaid kandeid.

## 9. HÜPOTEEGIÕIGUSTE LISANDUMINE



<b>Kuu (2013-2014)</b>	<b>Hüpoteegiõiguste arv</b>
Aprill	1818
Mai	1720
Juuni	1759
Juuli	1755
August	1560
September	1967
Oktoober	2007
November	1421
Detsember	1650
Jaanuar	1626
Veebruar	1445
Märts	1846

Joonis näitab hüpoteegiõiguste lisandumist. Ühe õigusega võib olla koormatud mitu kinnistusregistriosa.

## 10. KINNISTUTE STATISTIKA KOHALIKE OMAVALITSUSTE LÕIKES

Seisuga 01.04.2014

Maakond	Kohalik omavalitsus	Kinnisasjad	Korteri-omandid	Korteri-omanditeks jagatud kinnisasjad	Hoonestus-õigused	Korteri-hoonestus-õigused
<b>Harju maakond</b>	Anija vald	3227	1677	91	19	0
	Aegviidu vald	522	136	22	6	0
	Harku vald	11263	2411	192	35	0
	Jõelähtme vald	5531	1212	59	46	0
	Keila linn	1728	2938	143	6	0
	Keila vald	5765	1316	102	5	0
	Kose vald	4375	1733	130	29	0
	Kernu vald	4213	260	25	6	0
	Kiili vald	3509	509	60	7	0
	Kõue vald	2	0	27	0	0
	Kuusalu vald	6871	1205	79	47	0
	Loksa linn	373	1392	81	3	0
	Maardu linn	3950	6538	151	26	0
	Nissi vald	1818	1013	59	8	0
	Padise vald	2727	243	31	11	0
	Paldiski linn	1349	2508	51	13	0
	Raasiku vald	2809	795	82	8	0
	Rae vald	7804	4472	299	37	0
	Saku vald	8188	1790	162	37	0
	Saue vald	5929	2262	143	16	0
	Saue linn	1541	1172	53	7	0
	Tallinna linn	27960	197088	5669	617	983
	Vasalemma vald	697	1143	46	4	0
	Viimsi vald	8872	4646	209	134	0
<b>KOKKU:</b>		<b>121023</b>	<b>238459</b>	<b>7966</b>	<b>1127</b>	<b>983</b>
<b>Hiiu maakond</b>	Emmaste vald	2224	110	15	11	0
	Kõrgessaare vald	8	0	24	0	0
	Käina vald	2447	269	32	14	0
	Kärdla linn	1128	884	101	3	0
	Pühalepa vald	2421	195	24	14	0
<b>KOKKU:</b>		<b>8228</b>	<b>1458</b>	<b>196</b>	<b>42</b>	<b>0</b>
<b>Ida-Viru</b>	Alajõe vald	1544	20	2	10	0
	Aseri vald	906	892	33	24	0
	Avinurme vald	1495	161	16	9	0

	lisaku vald	1570	252	31	11	0
	Illuka vald	1242	85	9	19	0
	Jõhvi vald	3805	5678	237	57	0
	Kiviõli linn	800	3560	135	8	0
	Kohtla vald	1122	309	19	12	0
	Kohtla-Järve linn	2566	20706	886	66	0
	Kohtla-Nõmme vald	429	336	56	3	0
	Lohusuu vald	1073	26	5	4	0
	Lüganuse vald	2384	897	43	94	0
	Maidla vald	2	0	6	0	0
	Mäetaguse vald	1168	285	20	21	0
	Narva linn	8537	29163	449	763	0
	Narva-Jõesuu linn	939	1373	90	20	0
	Püssi linn	209	645	19	6	0
	Sillamäe linn	1078	7583	167	90	0
	Sonda vald	761	289	35	24	0
	Toila vald	1574	611	43	46	11
	Tudulinna vald	830	133	11	3	0
	Vaivara vald	3276	424	29	136	0
<b>KOKKU:</b>		<b>37310</b>	<b>73428</b>	<b>2341</b>	<b>1426</b>	<b>11</b>
<b>Jõgeva maakond</b>	Jõgeva linn	937	2325	113	7	0
	Jõgeva vald	3127	929	102	9	0
	Mustvee linn	841	231	25	2	0
	Pajusi vald	1363	278	27	2	0
	Pala vald	1228	123	14	9	0
	Palamuse vald	1746	386	36	11	0
	Puurmani vald	1265	350	37	10	0
	Põltsamaa linn	1193	1222	110	20	0
	Põltsamaa vald	2713	773	78	11	0
	Kasepää vald	1502	0	0	3	0
	Saare vald	3511	498	88	15	0
	Tabivere vald	1861	451	43	9	0
	Torma vald	2280	332	34	8	0
<b>KOKKU:</b>		<b>23567</b>	<b>7898</b>	<b>707</b>	<b>116</b>	<b>0</b>
<b>Järva maakond</b>	Albu vald	1219	240	24	5	0
	Ambla vald	1536	580	67	7	0
	Imavere vald	1013	181	16	9	0
	Järva-Jaani vald	1387	324	29	4	0
	Kareda vald	709	142	13	2	0
	Koeru vald	1614	488	35	6	0
	Koigi vald	1173	226	22	7	0

	Paide linn	1501	3555	150	6	0
	Paide vald	1875	349	37	12	0
	Roosna-Alliku vald	940	351	24	5	0
	Türi vald	5324	2432	179	18	0
	Väätsa vald	1122	230	27	3	0
<b>KOKKU:</b>		<b>19413</b>	<b>9098</b>	<b>623</b>	<b>84</b>	<b>0</b>
<b>Lääne maakond</b>	Haapsalu linn	2034	5271	280	16	9
	Hanila vald	1830	296	25	17	0
	Kullamaa vald	1113	235	21	9	0
	Lihula vald	2034	728	66	8	0
	Martna vald	1265	171	16	7	0
	Noarootsi vald	2671	133	13	25	0
	Nõva vald	666	104	12	1	0
	Oru vald	5	0	11	0	0
	Ridala vald	4182	800	55	19	0
	Risti vald	0	0	12	0	0
	Taebla vald	5	0	57	0	0
	Vormsi vald	983	14	5	5	0
<b>KOKKU:</b>		<b>16788</b>	<b>7752</b>	<b>573</b>	<b>107</b>	<b>9</b>
<b>Lääne-Viru maakond</b>	Haljala vald	1735	607	44	9	0
	Kadrina vald	3111	1246	91	14	0
	Kunda linn	353	1875	81	13	0
	Laekvere vald	1768	250	23	1	0
	Rakke vald	1504	447	41	5	0
	Rakvere linn	3360	5744	335	44	4
	Rakvere vald	1611	510	46	9	0
	Rägavere vald	933	133	13	2	0
	Sõmeru vald	1815	1093	78	6	0
	Tamsalu vald	1887	1458	89	7	0
	Tapa vald	2948	2898	152	16	0
	Vihula vald	3529	230	30	17	0
	Vinni vald	3358	1244	106	18	0
	Viru-Nigula vald	1754	178	20	18	0
	Väike-Maarja vald	3365	1220	105	21	12
<b>KOKKU:</b>		<b>33031</b>	<b>19133</b>	<b>1254</b>	<b>200</b>	<b>16</b>
<b>Põlva maakond</b>	Ahja vald	814	182	21	7	0
	Kanepi vald	1987	340	40	6	0
	Kõlleste vald	1099	165	13	6	0
	Laheda vald	909	141	12	1	0

	Mikitamäe vald	1251	95	9	3	0
	Mooste vald	1183	280	23	4	0
	Orava vald	881	104	12	13	0
	Põlva linn	729	2558	117	5	0
	Põlva vald	3698	3044	162	19	0
	Räpina vald	2652	1097	118	18	0
	Valgjärve vald	1222	260	29	7	0
	Vastse-Kuuste vald	943	144	13	5	0
	Veriora vald	1146	233	30	7	0
	Värska vald	2046	229	23	11	0
<b>KOKKU:</b>		<b>20560</b>	<b>8872</b>	<b>622</b>	<b>112</b>	<b>0</b>
<b>Pärnu maakond</b>						
	Are vald	4690	746	116	24	0
	Audru vald	4322	1162	107	35	0
	Halinga vald	1850	634	58	7	0
	Häädemeeste vald	2418	356	44	13	0
	Kihnu vald	541	10	1	7	0
	Koonga vald	1280	223	24	5	0
	Lavassaare vald	0	0	15	0	0
	Paikuse vald	1849	699	52	8	0
	Saarde vald	2730	946	111	10	0
	Sauga vald	3329	850	68	74	0
	Surju vald	1004	101	10	3	0
	Tahkuranna vald	2215	239	22	26	0
	Tootsi vald	52	497	28	1	0
	Tori vald	1868	405	38	16	0
	Tõstamaa vald	1611	176	17	15	0
	Varbla vald	1734	140	17	16	0
	Vändra alev	587	805	76	4	4
	Vändra vald	2655	380	45	19	0
	Pärnu linn	7406	17215	997	56	10
	Sindi linn	1528	800	50	1	0
<b>KOKKU:</b>		<b>43669</b>	<b>26384</b>	<b>1896</b>	<b>340</b>	<b>14</b>
<b>Rapla maakond</b>						
	Juuru vald	1409	324	38	4	0
	Järvakandi vald	350	731	75	2	0
	Kaiu vald	1249	277	26	10	0
	Kehtna vald	2964	990	71	17	0
	Kohila vald	6560	1245	106	11	0
	Käru vald	698	106	8	4	0
	Märjamaa vald	5612	1314	110	14	0
	Raikküla vald	1527	262	28	3	0
	Rapla vald	4099	2569	155	10	0

	Vigala vald	1640	235	20	3	0
<b>KOKKU:</b>		<b>26108</b>	<b>8053</b>	<b>637</b>	<b>78</b>	<b>0</b>
<b>Saare maakond</b>	Kaarma vald	5335	519	47	35	0
	Kihelkonna vald	1879	152	20	7	0
	Kuressaare linn	2851	4770	330	17	0
	Kärla vald	1769	154	17	15	0
	Laimjala vald	1212	72	7	9	0
	Leisi vald	3303	188	25	15	0
	Lümanda vald	1509	64	5	12	0
	Muhu vald	2932	68	8	20	0
	Mustjala vald	1670	82	7	10	0
	Orissaare vald	1776	353	38	9	0
	Pihtla vald	2442	127	13	23	0
	Pöide vald	1281	104	13	9	0
	Ruhnu vald	149	0	0	0	0
	Salme vald	1841	183	21	15	0
	Torgu vald	1424	12	3	15	0
	Valjala vald	1760	160	14	15	0
<b>KOKKU:</b>		<b>33133</b>	<b>7008</b>	<b>568</b>	<b>226</b>	<b>0</b>
<b>Tartu maakond</b>	Alatskivi vald	1388	219	23	10	0
	Elva linn	1931	1171	109	6	0
	Haaslava vald	1733	302	33	40	0
	Kambja vald	2112	333	30	22	0
	Kallaste linn	433	252	24	1	0
	Konguta vald	1004	166	17	5	0
	Laeva vald	667	168	12	14	0
	Luunja vald	2185	921	80	10	0
	Meeksi vald	773	102	10	11	0
	Mäksa vald	1056	331	31	7	0
	Nõo vald	2568	716	64	21	0
	Peipsiääre vald	834	8	1	2	0
	Piirissaare vald	125	0	0	1	0
	Puhja vald	1123	682	45	9	0
	Rannu vald	1154	367	30	9	0
	Rõngu vald	1706	579	66	7	0
	Tartu linn	11363	37487	1608	67	168
	Tartu vald	4645	1336	102	42	0
	Tähtvere vald	1375	795	69	17	0
	Vara vald	4863	790	60	143	0
	Võnnu vald	1028	201	15	4	0
	Ülenurme vald	4016	1516	129	26	0



<b>KOKKU:</b>		<b>48082</b>	<b>48442</b>	<b>2558</b>	<b>474</b>	<b>168</b>
<b>Valga maakond</b>	Helme vald	1475	452	45	7	0
	Hummuli vald	851	177	15	2	0
	Karula vald	1015	189	21	6	0
	Otepää vald	2851	871	81	24	0
	Palupera vald	1006	136	16	10	0
	Puka vald	1420	154	12	6	0
	Pödrala vald	788	105	13	6	0
	Sangaste vald	1038	210	25	13	0
	Taheva vald	833	120	14	4	0
	Tölliste vald	1354	225	21	7	0
	Tõrva linn	1054	658	35	5	0
	Valga linn	2467	5071	264	15	0
	Õru vald	4267	1082	80	24	0
<b>KOKKU:</b>		<b>20419</b>	<b>9450</b>	<b>642</b>	<b>129</b>	<b>0</b>
<b>Viljandi maakond</b>	Abja vald	1617	458	59	10	0
	Halliste vald	1496	301	39	6	0
	Kolga-Jaani vald	1756	270	25	12	0
	Karksi vald	2279	860	100	9	0
	Kõo vald	967	86	8	2	0
	Kõpu vald	669	72	12	5	0
	Paistu vald	1	0	27	0	0
	Pärsti vald	8	0	103	0	0
	Saarepeedi vald	0	0	15	0	0
	Suure-Jaani vald	3762	762	94	30	0
	Tarvastu vald	2805	386	45	9	0
	Viiratsi vald	1	0	72	0	0
	Mõisaküla linn	382	175	21	1	0
	Viljandi linn	3490	6130	448	92	0
	Võhma linn	373	571	24	3	0
<b>KOKKU:</b>		<b>19606</b>	<b>10071</b>	<b>1092</b>	<b>179</b>	<b>0</b>
<b>Võru maakond</b>	Antsla vald	2177	714	77	23	0
	Haanja vald	1261	145	14	7	0
	Lasva vald	1388	211	24	4	0
	Meremäe vald	1724	134	12	2	0
	Misso vald	902	112	10	5	0
	Mõniste vald	713	185	23	9	0
	Rõuge vald	1739	157	13	15	0
	Sõmerpalu vald	1183	348	37	7	0

	Urvaste vald	965	158	14	3	0
	Varstu vald	916	141	18	3	0
	Vastseliina vald	1609	303	40	4	0
	Võru linn	2297	6272	302	4	0
	Võru vald	3761	963	74	18	0
<b>KOKKU:</b>		<b>20635</b>	<b>9843</b>	<b>658</b>	<b>104</b>	<b>0</b>
<b>KÕIK KOKKU:</b>		<b>491572</b>	<b>485349</b>	<b>22333</b>	<b>4744</b>	<b>1201</b>