

# Kinnistusraamatu statistika seisuga 01.04.2015

## Sisukord

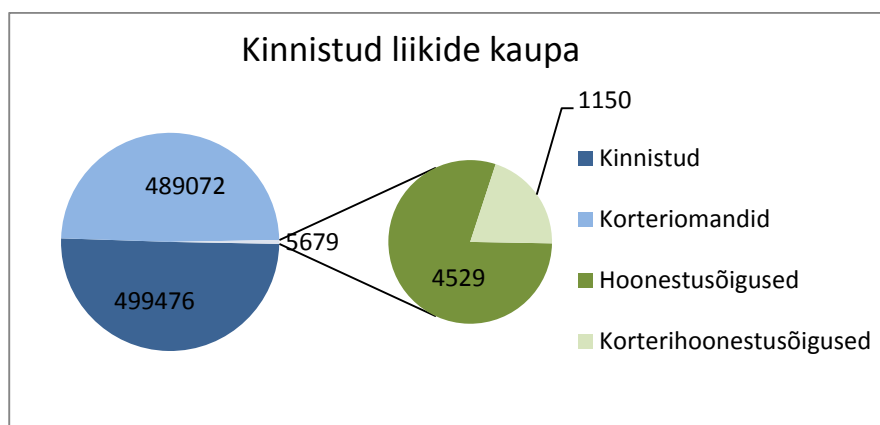
1. Kinnistusregistriosade statistika .....	3
2. Digitaalsed toimikud ja avatud registriosad .....	4
3. Kinnistusosakonna menetlustähtaegade statistika .....	5
4. Algatatud menetluste arv kuus .....	6
5. Menetlustes puudutatud registriosade arv .....	7
6. Keskmine allkirjastatud kannete arv .....	8
7. Avalduste jaotus .....	9
8. Õigusekannete jaotus.....	10
9. Hüpoteegiõiguste lisandumine .....	11
10. Kinnistute statistika kohalike omavalitsuste lõikes.....	12

# 1. KINNISTUSREGISTRIOSADE STATISTIKA

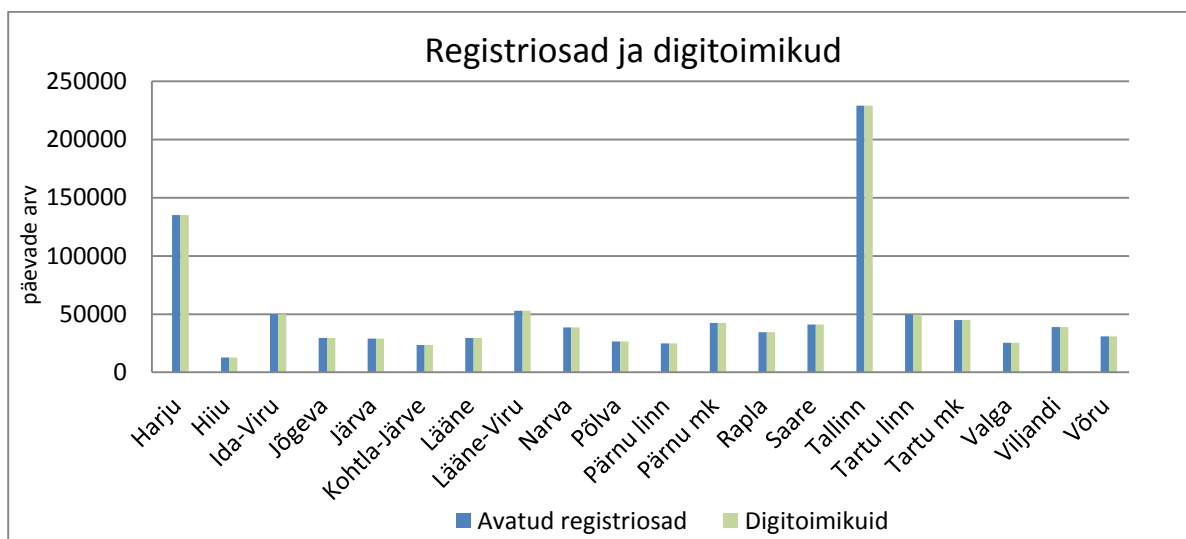
Kinnistusraamatus avatud registriosi 994227

Neist on:

Kinnistud	499476
Korteriomandid	489072
Hoonestusõigused	4529
Korterihoonestusõigused	1150



## 2. DIGITAALSED TOIMIKUD JA AVATUD REGISTRIOSED



Jaoskond	Avatud registriosi	Digitoimikuid
Harju	135089	135089
Hiiu	12730	12730
Ida-Viru	49971	49971
Jõgeva	29555	29554
Järva	28998	28998
Kohtla-Järve	23503	23503
Lääne	29609	29609
Lääne-Viru	52993	52993
Narva	38585	38585
Põlva	26588	26588
Pärnu linn	24874	24874
Pärnu mk	42318	42318
Rapla	34582	34582
Saare	40942	40942
Tallinn	229129	229129
Tartu linn	49552	49552
Tartu mk	44916	44916
Valga	25426	25425
Viljandi	38812	38812
Võru	30982	30976
<b>KOKKU</b>	<b>989154</b>	<b>989146</b>

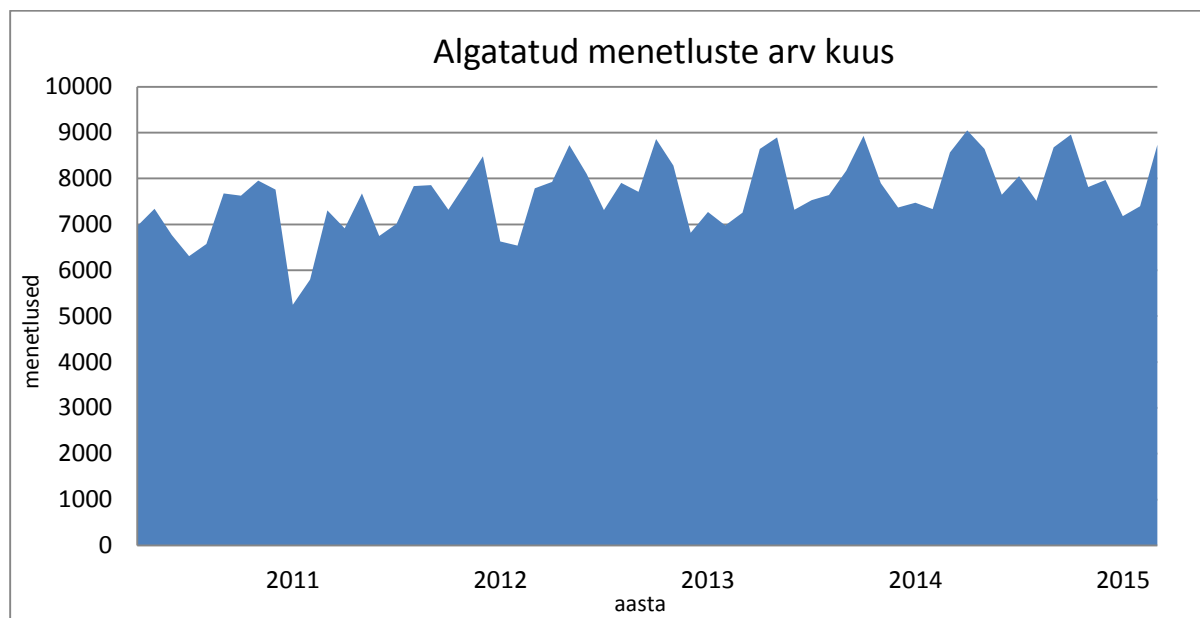
### **3. KINNISTUSOSAKONNA MENETLUSTÄHTAEGADE STATISTIKA**

01.01.2015 toimus kohturegistrite reform, mille tulemusel neljas maakohtus olnud registrid koondati Tartu maakohtu alla ja jäi alles ainult üks kinnistusosakond - Tartu Maakohtu kinnistusosakond.

Keskmine menetlusaeg päevades on 8 päeva.

Keskmine menetlusaeg päevades näitab perioodil 01.01.2015 – 01.04.2015 lõpetatud menetluste keskmist menetlemisaega. Arvestatud on menetlusi, mis ei ole esmakinnistamised ja mille käigus ei tehtud vahemäärust.

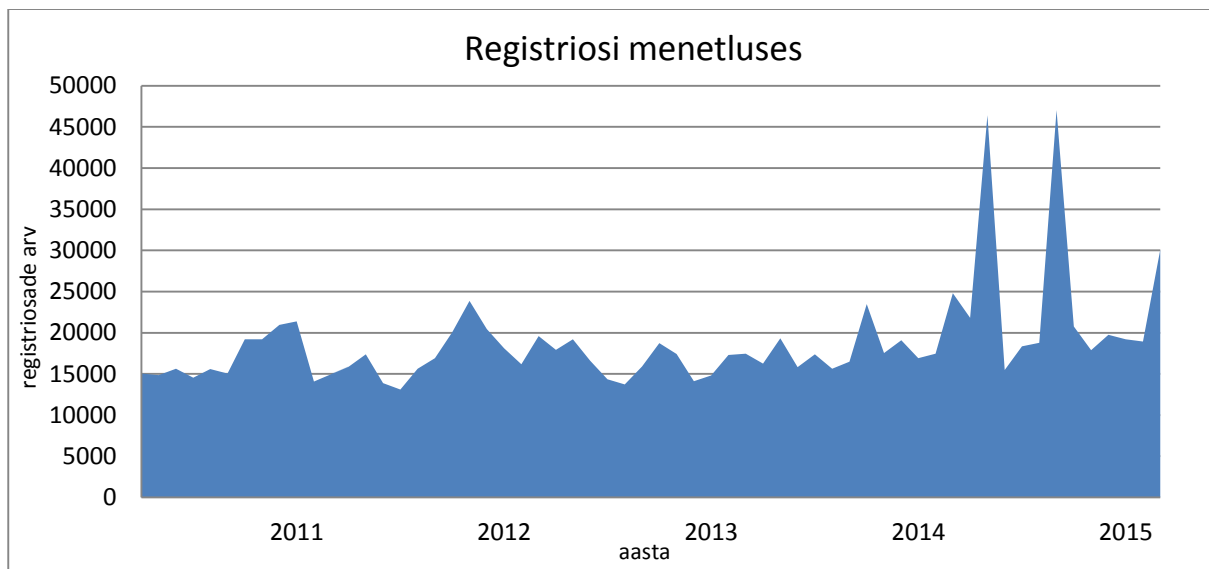
#### 4. ALGATATUD MENETLUSTE ARV KUUS



<b>Kuu (2014)</b>	<b>Algatatud menetluste arv</b>
Aprill	9052
Mai	8642
Juuni	7647
Juuli	8051
August	7511
September	8683
Oktoober	8960
November	7816
Detsember	7966
Jaanuar	7176
Veebruar	7397
Märts	8736

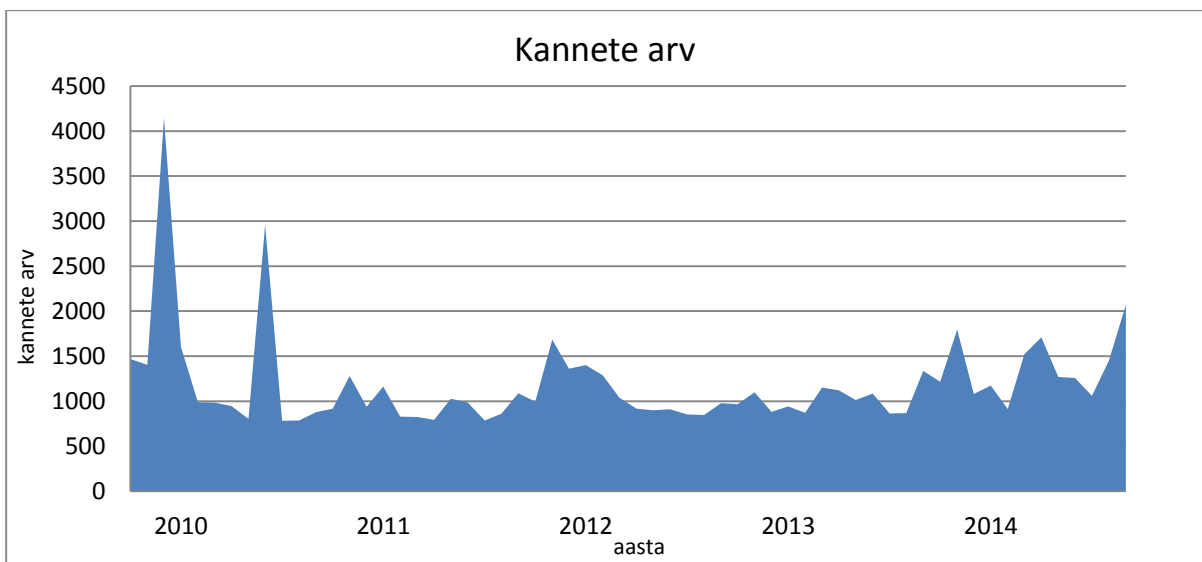
Diagrammis on välja toodud algatatud menetluste arv. Statistika on tehtud kuude lõikes algatatud menetluste arvu järgi.

## 5. MENETLUSTES PUUDUTATUD REGISTRIOSE ARV



<b>Kuu (2014)</b>	<b>Registriosi menetluses</b>
Aprill	21807
Mai	46410
Juuni	15467
Juuli	18340
August	18785
September	47034
Oktoober	20764
November	17892
Detsember	19760
Jaanuar	19195
Veebruar	18931
Märts	30074

## 6. KESKMINE ALLKIRJASTATUD KANNETE ARV



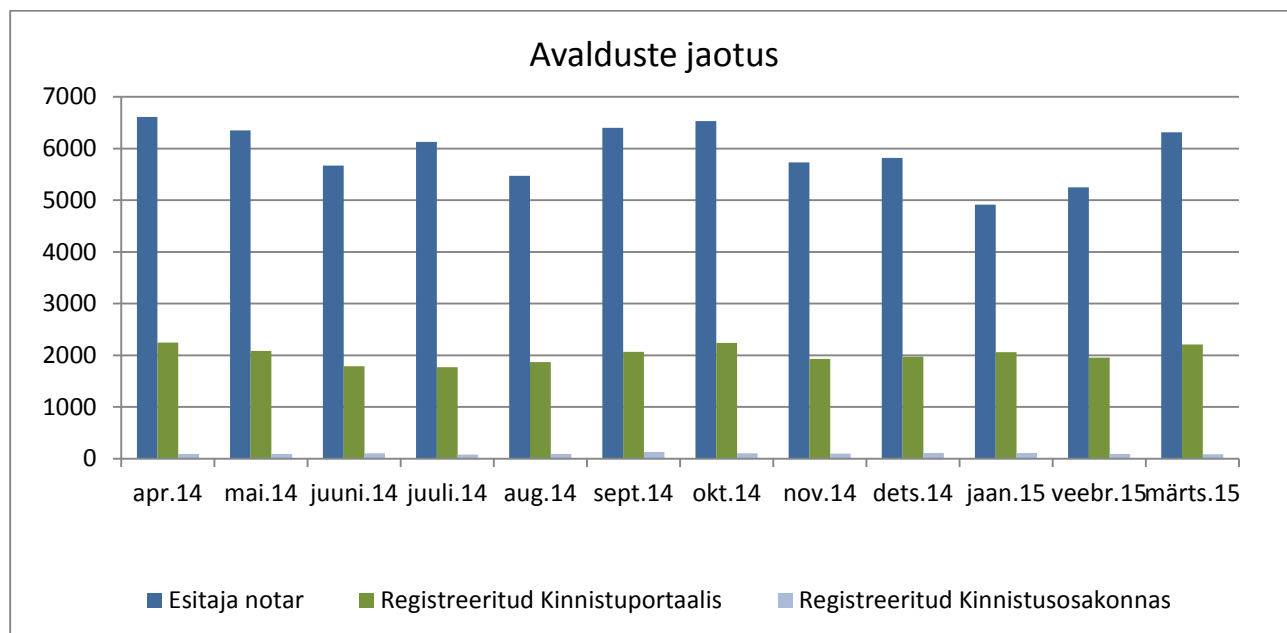
Kuu (2014)	Kannete arv
Aprill	1711
Mai	1268
Juuni	1260
Juuli	1059
August	1452
September	2069
Oktoober	7878
November	2993
Detsember	2222
Jaanuar	1742
Veebruar	1233
Märts	1499

Kanded on jagatud päevade arvuga, mitte tööpäevade arvuga.

18.detsember 2009 ja juuni 2010 korrastas maakataster aadressandmeid, mis põhjustas suurema hulga kandeid.



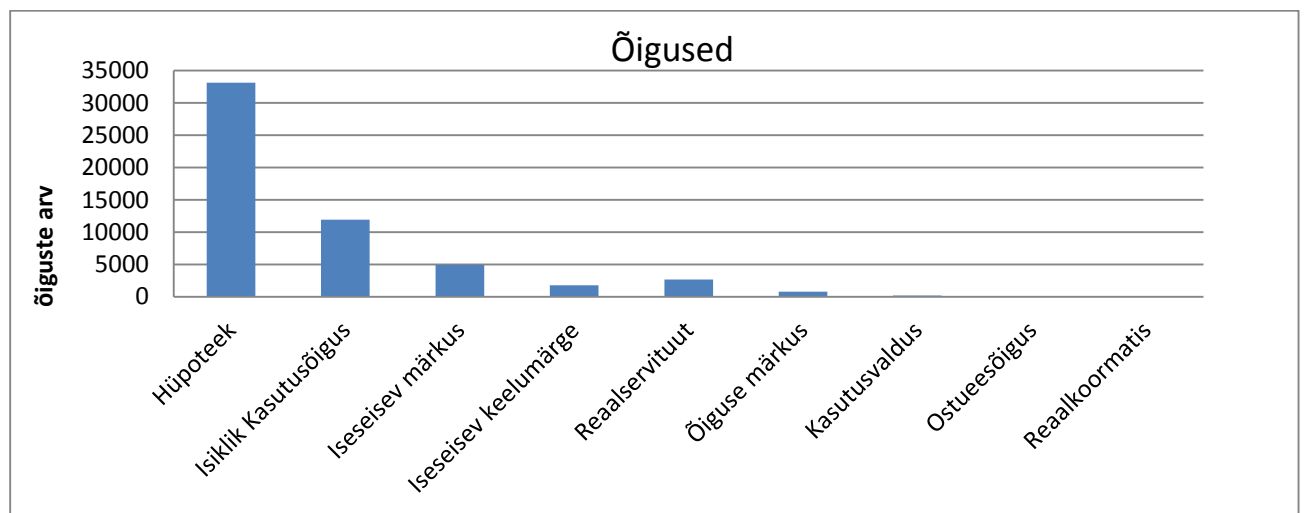
## 7. AVALDUSTE JAOTUS



	<b>Esitaja notar</b>	<b>Registreeritud kinnistuportaalis</b>	<b>Registreeritud kinnistusosakonnas</b>
Aprill 2014	6613	2248	87
Mai 2014	6350	2084	91
Juuni 2014	5668	1786	105
Juuli 2014	6126	1768	75
August 2014	5469	1870	87
September 2014	6398	2068	126
Oktoober 2014	6532	2242	104
November 2014	5729	1927	97
Detsember 2014	5820	1972	110
Jaauar 2015	4913	2061	109
Veebruar 2015	5249	1956	92
Märts 2015	6317	2209	85

Alates 1.juunist 2007 on notaritel kohustus esitada kõik kinnistamisavaldused elektrooniliselt läbi notarite infosüsteemi. Alates 01.06.2011 esitatakse digitaalselt allkirjastatud kinnistamisavaldusi läbi Kinnistuportaali.

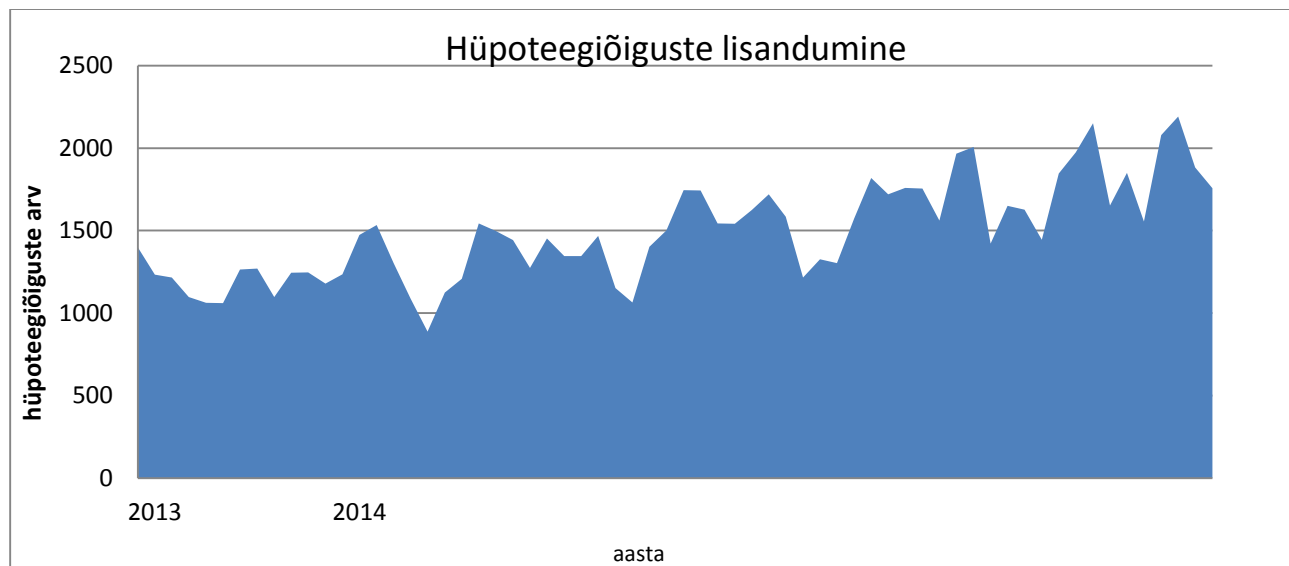
## 8. ÕIGUSEKANNETE JAOTUS



Õigus	Õiguskandeid
Hüpoteek	33160
Isiklik Kasutusõigus	11920
Iseseisev märkus	4929
Iseseisev keelumärge	1768
Realservituut	2681
Õiguse märkus	768
Kasutusvaldus	189
Ostueesõigus	102
Realkoormatis	66

Joonis näitab eri liiki koormatiste ja kitsenduste arvu. Arvestatud on registriosades olevaid kandeid.

## 9. HÜPOTEEGIÕIGUSTE LISANDUMINE



Kuu (2014)	Hüpoteegiõiguste arv
Aprill	1973
Mai	2150
Juuni	1651
Juuli	1849
August	1554
September	2078
Oktoober	2191
November	1883
Detsember	1757
Jaanuar	1797
Veebruar	1632
Märts	1932

Joonis näitab hüpoteegiõiguste lisandumist. Ühe õigusega võib olla koormatud mitu kinnistusregistriosas.

## 10. KINNISTUTE STATISTIKA KOHALIKE OMAVALITSUSTE LÕIKES

Seisuga 01.04.2015

Maakond	Kohalik omavalitsus	Kinnis- asjad	Korteri- omandid	Korteri- omanditeks jagatud kinnisasjad	Hoonestus- õigused	Korteri- hoonestus- õigused
<b>Harju maakond</b>	Anija vald	3335	1685	92	18	0
	Aegviidu vald	534	136	22	7	0
	Harku vald	11331	2425	198	35	0
	Jõelähtme vald	5670	1221	62	46	0
	Keila linn	1755	2953	145	6	0
	Keila vald	5801	1316	102	7	0
	Kose vald	4557	1733	130	30	0
	Kernu vald	4269	259	25	6	0
	Kiili vald	3614	513	61	8	0
	Kõue vald	2	0	27	0	0
	Kuusalu vald	6986	1205	79	46	0
	Loksa linn	383	1388	81	3	0
	Maardu linn	4039	6541	152	25	0
	Nissi vald	1904	1013	59	8	0
	Padise vald	2854	243	31	14	0
	Paldiski linn	1363	2508	51	13	0
	Raasiku vald	2901	802	83	9	0
	Rae vald	8110	4780	330	37	0
	Saku vald	8353	1794	163	37	0
	Saue vald	6115	2344	146	23	0
	Saue linn	1550	1174	54	7	0
	Tallinna linn	32577	237955	11783	632	1138
	Vasalemma vald	766	1145	47	4	0
	Viimsi vald	9017	4831	222	133	0
<b>KOKKU:</b>		<b>127786</b>	<b>279964</b>	<b>14145</b>	<b>1154</b>	<b>1138</b>
<b>Hiiu maakond</b>	Emmaste vald	2251	110	15	11	0
	Kõrgessaare vald	8	0	24	0	0
	Käina vald	2500	269	32	14	0
	Kärdla linn	1133	884	101	3	0
	Pühalepa vald	2463	195	24	14	0
<b>KOKKU:</b>		<b>8355</b>	<b>1458</b>	<b>196</b>	<b>42</b>	<b>0</b>
<b>Ida-Viru</b>	Alajõe vald	1578	20	2	9	0
	Aseri vald	912	892	33	24	0

	Avinurme vald	1531	161	16	9	0
	Iisaku vald	1603	252	31	11	0
	Illuka vald	1297	85	9	18	0
	Jõhvi vald	3916	5678	238	57	0
	Kiviõli linn	922	3560	135	8	0
	Kohtla vald	1165	309	19	12	0
	Kohtla-Järve linn	2652	20706	888	60	0
	Kohtla-Nõmme vald	429	336	56	3	0
	Lohusuu vald	1095	26	5	4	0
	Lüganuse vald	2465	897	43	96	0
	Maidla vald	2	0	6	0	0
	Mäetaguse vald	1220	285	20	21	0
	Narva linn	8718	29225	450	727	0
	Narva-Jõesuu linn	966	1385	93	19	0
	Püssi linn	213	645	19	6	0
	Sillamäe linn	1128	7583	167	83	0
	Sonda vald	777	289	35	22	0
	Toila vald	1601	611	43	46	11
	Tudulinna vald	859	133	11	2	0
	Vaivara vald	3362	426	30	113	0
<b>KOKKU:</b>		<b>38411</b>	<b>73504</b>	<b>2349</b>	<b>1350</b>	<b>11</b>
<b>Jõgeva maakond</b>	Jõgeva linn	979	2325	113	7	0
	Jõgeva vald	3213	934	103	9	0
	Mustvee linn	846	231	25	2	0
	Pajusi vald	1381	278	27	2	0
	Pala vald	1251	123	14	9	0
	Palamuse vald	1807	386	36	12	0
	Puurmani vald	1293	350	37	10	0
	Põltsamaa linn	1201	1221	110	25	0
	Põltsamaa vald	2797	773	78	12	0
	Kasepää vald	1522	0	0	3	0
	Saare vald	12454	1227	156	77	0
	Tabivere vald	1896	451	43	9	0
	Torma vald	2343	332	34	9	0
<b>KOKKU:</b>		<b>32983</b>	<b>8631</b>	<b>776</b>	<b>186</b>	<b>0</b>
<b>Järva maakond</b>	Albu vald	1285	273	27	5	0
	Ambla vald	1567	580	67	7	0
	Imavere vald	1054	181	16	9	0
	Järva-Jaani vald	1448	333	30	4	0
	Kareda vald	715	142	13	2	0
	Koeru vald	1659	488	35	6	0

	Koigi vald	1193	238	23	5	0
	Paide linn	1518	3563	151	6	0
	Paide vald	1957	349	37	12	0
	Roosna-Alliku vald	950	351	24	4	0
	Türi vald	5423	2426	179	17	0
	Väätsa vald	1157	230	27	2	0
<b>KOKKU:</b>		<b>19926</b>	<b>9154</b>	<b>629</b>	<b>79</b>	<b>0</b>
<b>Lääne maakond</b>						
	Haapsalu linn	2081	5404	287	16	29
	Hanila vald	1854	308	26	13	0
	Kullamaa vald	1154	235	21	9	0
	Lihula vald	2078	728	66	5	0
	Martna vald	1305	187	18	7	0
	Noarootsi vald	2744	133	13	26	0
	Nõva vald	682	104	12	1	0
	Oru vald	0	0	11	0	0
	Ridala vald	4244	800	55	20	0
	Risti vald	0	0	12	0	0
	Taebla vald	4	0	57	0	0
	Vormsi vald	1011	14	5	5	0
<b>KOKKU:</b>		<b>17157</b>	<b>7913</b>	<b>583</b>	<b>102</b>	<b>29</b>
<b>Lääne-Viru maakond</b>						
	Haljala vald	1759	607	44	15	0
	Kadrina vald	3159	1238	91	18	0
	Kunda linn	365	1875	81	15	0
	Laekvere vald	1876	250	23	2	0
	Rakke vald	1560	514	44	5	0
	Rakvere linn	3379	5772	340	48	4
	Rakvere vald	1657	510	46	10	0
	Rägavere vald	961	133	13	2	0
	Sõmeru vald	1868	1093	78	6	0
	Tamsalu vald	1956	1490	94	7	0
	Tapa vald	3055	2898	152	17	0
	Vihula vald	3566	230	30	16	0
	Vinni vald	3471	1248	107	20	0
	Viru-Nigula vald	1821	174	20	18	0
	Väike-Maarja vald	3473	1227	107	22	12
<b>KOKKU:</b>		<b>33926</b>	<b>19259</b>	<b>1270</b>	<b>221</b>	<b>16</b>
<b>Põlva maakond</b>						
	Ahja vald	869	182	21	7	0
	Kanepi vald	2049	343	41	6	0
	Kõlleste vald	1135	168	14	5	0

	Laheda vald	931	141	12	1	0
	Mikitamäe vald	1301	98	10	3	0
	Mooste vald	1252	280	23	4	0
	Orava vald	901	104	12	13	0
	Põlva linn	744	2581	118	4	0
	Põlva vald	3783	3067	163	17	0
	Räpina vald	2748	1097	118	17	0
	Valgjärve vald	1254	260	29	7	0
	Vastse-Kuuste vald	967	152	14	6	0
	Veriora vald	1178	235	31	7	0
	Värska vald	2127	232	24	13	0
<b>KOKKU:</b>		<b>21239</b>	<b>8940</b>	<b>630</b>	<b>110</b>	<b>0</b>
<b>Pärnu maakond</b>	Are vald	13651	1491	185	87	0
	Audru vald	4388	1174	108	38	0
	Halinga vald	1936	638	59	8	0
	Häädemeeste vald	2466	356	44	17	0
	Kihnu vald	562	10	1	7	0
	Koonga vald	1308	227	25	5	0
	Lavassaare vald	0	0	15	0	0
	Paikuse vald	1891	698	52	8	0
	Saarde vald	2762	946	111	11	0
	Sauga vald	3356	858	70	45	0
	Surju vald	1011	101	10	3	0
	Tahkuranna vald	2253	239	22	26	0
	Tootsi vald	52	497	28	1	0
	Tori vald	1945	405	38	18	0
	Tõstamaa vald	1635	176	17	17	0
	Varbla vald	1800	143	18	22	0
	Vändra alev	588	805	76	3	4
	Vändra vald	2731	380	45	18	0
	Pärnu linn	7633	17329	1005	63	10
	Sindi linn	1529	798	50	1	0
<b>KOKKU:</b>		<b>53497</b>	<b>27271</b>	<b>1979</b>	<b>398</b>	<b>14</b>
<b>Rapla maakond</b>	Juuru vald	1430	324	38	4	0
	Järvakandi vald	368	731	75	2	0
	Kaiu vald	1271	277	26	10	0
	Kehtna vald	3016	990	71	17	0
	Kohila vald	6609	1249	107	11	0
	Käru vald	726	106	8	4	0
	Märjamaa vald	5772	1324	111	15	0
	Raikküla vald	1571	274	29	5	0

	Rapla vald	4166	2567	155	10	0
	Vigala vald	1691	235	20	3	0
<b>KOKKU:</b>		<b>26620</b>	<b>8077</b>	<b>640</b>	<b>81</b>	<b>0</b>
<b>Saare maakond</b>	Kaarma vald	22	8	47	0	0
	Kihelkonna vald	1949	152	20	8	0
	Kuressaare linn	2874	4791	333	16	0
	Kärla vald	0	0	17	0	0
	Laimjala vald	1249	72	7	9	0
	Leisi vald	3420	188	25	16	0
	Lümanda vald	0	0	5	0	0
	Muhu vald	3004	68	8	19	0
	Mustjala vald	1744	82	7	14	0
	Orissaare vald	1844	353	38	9	0
	Pihtla vald	2527	131	14	22	0
	Pöide vald	1335	104	13	10	0
	Ruhnu vald	152	0	0	0	0
	Salme vald	1900	183	21	15	0
	Torgu vald	1458	12	3	16	0
	Valjala vald	1803	160	14	14	0
<b>KOKKU:</b>		<b>25281</b>	<b>6304</b>	<b>572</b>	<b>168</b>	<b>0</b>
<b>Tartu maakond</b>	Alatskivi vald	1438	219	23	9	0
	Elva linn	1980	1171	109	5	0
	Haaslava vald	1761	302	33	36	0
	Kambja vald	2146	337	31	22	0
	Kallaste linn	439	252	24	1	0
	Konguta vald	1022	166	17	4	0
	Laeva vald	682	168	12	13	0
	Luunja vald	2298	988	82	11	0
	Meeksi vald	795	102	10	11	0
	Mäksa vald	1094	331	31	7	0
	Nõo vald	2596	716	64	19	0
	Peipsiääre vald	840	8	1	2	0
	Piirissaare vald	126	0	0	1	0
	Puhja vald	1151	682	45	7	0
	Rannu vald	1191	367	30	9	0
	Rõngu vald	1741	582	67	7	0
	Tartu linn	11466	38003	1644	67	168
	Tartu vald	4799	1464	108	40	0
	Tähtvere vald	1412	802	70	17	0
	Vara vald	4984	792	61	118	0
	Võnnu vald	1039	201	15	3	0



	Ülenurme vald	4166	1564	139	26	0
<b>KOKKU:</b>		<b>49166</b>	<b>49217</b>	<b>2616</b>	<b>435</b>	<b>168</b>
<b>Valga maakond</b>	Helme vald	1518	452	45	7	0
	Hummuli vald	901	177	15	3	0
	Karula vald	1026	189	21	7	0
	Otepää vald	2872	876	82	21	0
	Palupera vald	1039	136	16	10	0
	Puka vald	1448	166	13	6	0
	Põdrala vald	806	105	13	6	0
	Sangaste vald	1063	210	25	13	0
	Taheva vald	855	120	14	4	0
	Tõlliste vald	1410	225	21	7	0
	Tõrva linn	1059	658	35	4	0
	Valga linn	2522	5071	266	16	0
	Õru vald	4373	1092	81	24	0
<b>KOKKU:</b>		<b>20892</b>	<b>9477</b>	<b>647</b>	<b>128</b>	<b>0</b>
<b>Viljandi maakond</b>	Abja vald	1676	486	62	11	0
	Halliste vald	1546	311	40	6	0
	Kolga-Jaani vald	1820	270	25	12	0
	Karksi vald	2307	872	102	9	0
	Kõo vald	993	86	8	2	0
	Kõpu vald	675	72	12	5	0
	Paistu vald	1	0	27	0	0
	Pärsti vald	1	0	103	0	0
	Saarepeedi vald	0	0	15	0	0
	Suure-Jaani vald	3862	778	96	26	0
	Tarvastu vald	2882	390	46	10	0
	Viiratsi vald	0	0	72	0	0
	Mõisaküla linn	387	175	21	1	0
	Viljandi linn	3525	6141	451	98	0
	Võhma linn	386	587	26	3	0
<b>KOKKU:</b>		<b>20061</b>	<b>10168</b>	<b>1106</b>	<b>183</b>	<b>0</b>
<b>Võru maakond</b>	Antsla vald	2240	713	78	24	0
	Haanja vald	1284	145	14	7	0
	Lasva vald	1430	211	24	4	0
	Meremäe vald	1777	162	14	2	0
	Misso vald	934	120	11	6	0
	Mõniste vald	734	186	23	9	0
	Rõuge vald	1771	157	13	18	0

	Sõmerpalu vald	1213	352	38	7	0
	Urvaste vald	1014	158	14	3	0
	Varstu vald	950	141	18	2	0
	Vastseliina vald	1664	303	40	4	0
	Võru linn	2303	6274	303	4	0
	Võru vald	3853	973	75	18	0
<b>KOKKU:</b>		<b>21167</b>	<b>9895</b>	<b>665</b>	<b>108</b>	<b>0</b>
<b>KÕIK KOKKU:</b>		<b>516467</b>	<b>529232</b>	<b>28803</b>	<b>4745</b>	<b>1376</b>