

# Kinnistusraamatu statistika seisuga 01.04.2016

## Sisukord

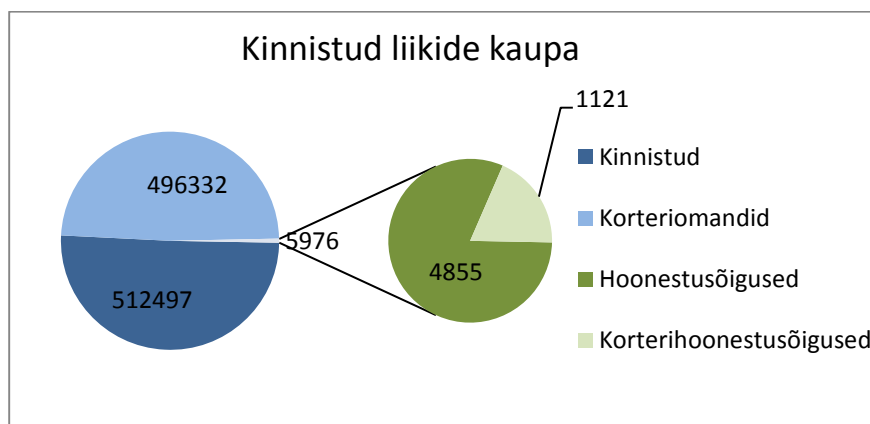
1. Kinnistusregistriosade statistika .....	3
2. Digitaalsed toimikud ja avatud registriosad .....	4
3. Kinnistusosakonna menetlustähtaegade statistika .....	5
4. Algatatud menetluste arv kuus .....	6
5. Menetlustes puudutatud registriosade arv .....	7
6. Keskmise allkirjastatud kannete arv .....	8
7. Avalduste jaotus .....	9
8. Õigusekannete jaotus.....	10
9. Hüpoteegiõiguste lisandumine .....	11
10. Kinnistute statistika kohalike omavalitsuste lõikes.....	12

# 1. KINNISTUSREGISTRIOSADE STATISTIKA

Kinnistusraamatus avatud registriosi 1014805

Neist on:

Kinnistud	512497
Korteriomandid	496332
Hoonestusõigused	4855
Korterihoonestusõigused	1121



## **2. DIGITAALSED TOIMIKUD JA AVATUD REGISTRIOSED**

01.01.2015 toimus kohturegistrite reform, mille tulemusel neljas maakohus olnud registrid koondati Tartu maakohu alla ja jäi alles ainult üks kinnistusosakond - Tartu Maakohu kinnistusosakond.

01.04.2016 seisuga on Tartu Maakohu kinnistusosakonnas 1014805 avatud registriosa ja kõik toimikud on digitaalsed.

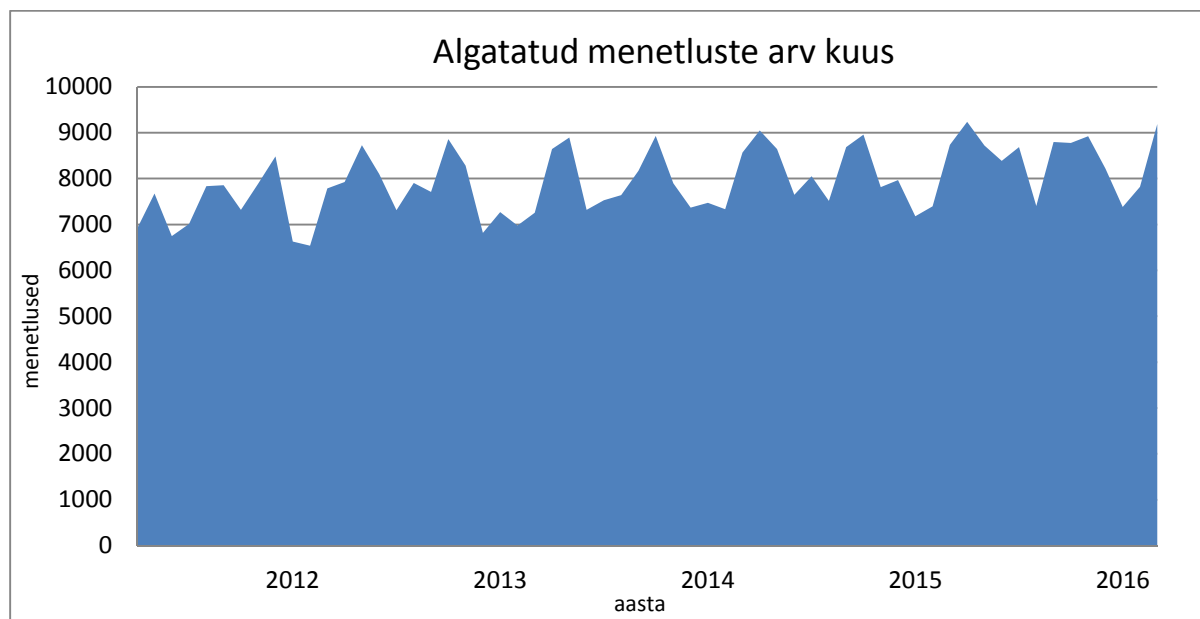
### **3. KINNISTUSOSAKONNA MENETLUSTÄHTAEGADE STATISTIKA**

01.01.2015 toimus kohturegistrite reform, mille tulemusel neljas maakohtus olnud registrid koondati Tartu maakohtu alla ja jäi alles ainult üks kinnistusosakond - Tartu Maakohtu kinnistusosakond.

Keskmine menetlusaeg päevades on 5 päeva.

Keskmine menetlusaeg päevades näitab perioodil 01.01.2016 – 01.04.2016 lõpetatud menetluste keskmist menetlemisaega. Arvestatud on menetlusi, mis ei ole esmakinnistamised ja mille käigus ei tehtud vahemäärust.

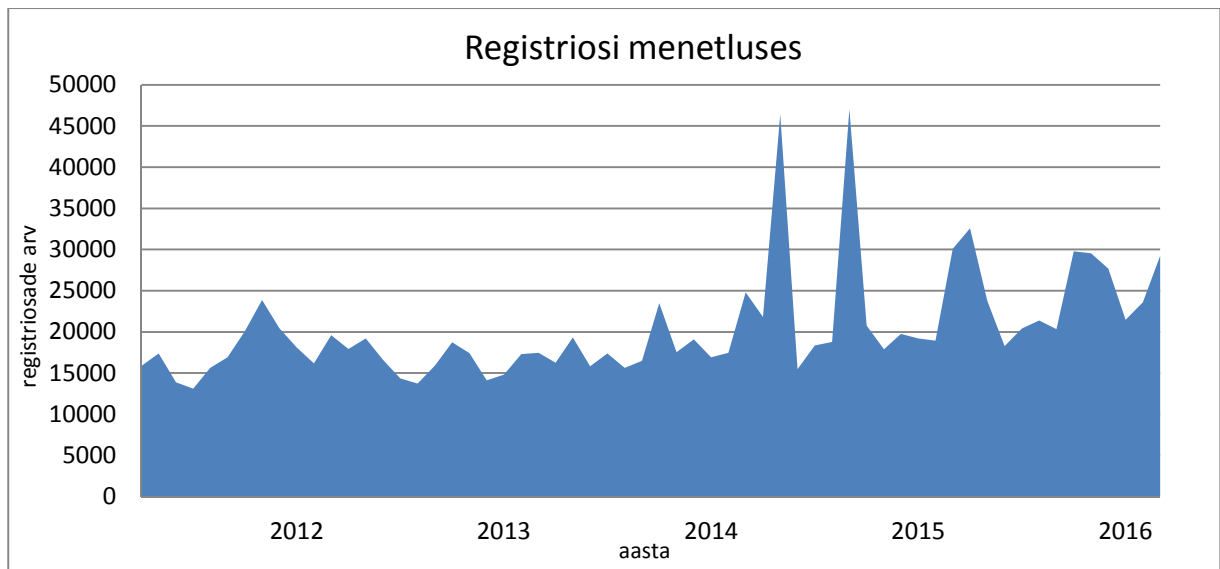
#### 4. ALGATATUD MENETLUSTE ARV KUUS



<b>Kuu (2015-2016)</b>	<b>Algatatud menetluste arv</b>
Aprill	9235
Mai	8723
Juuni	8383
Juuli	8687
August	7402
September	8799
Oktoober	8780
November	8927
Detsember	8218
Jaanuar	7381
Veebruar	7820
Märts	9188

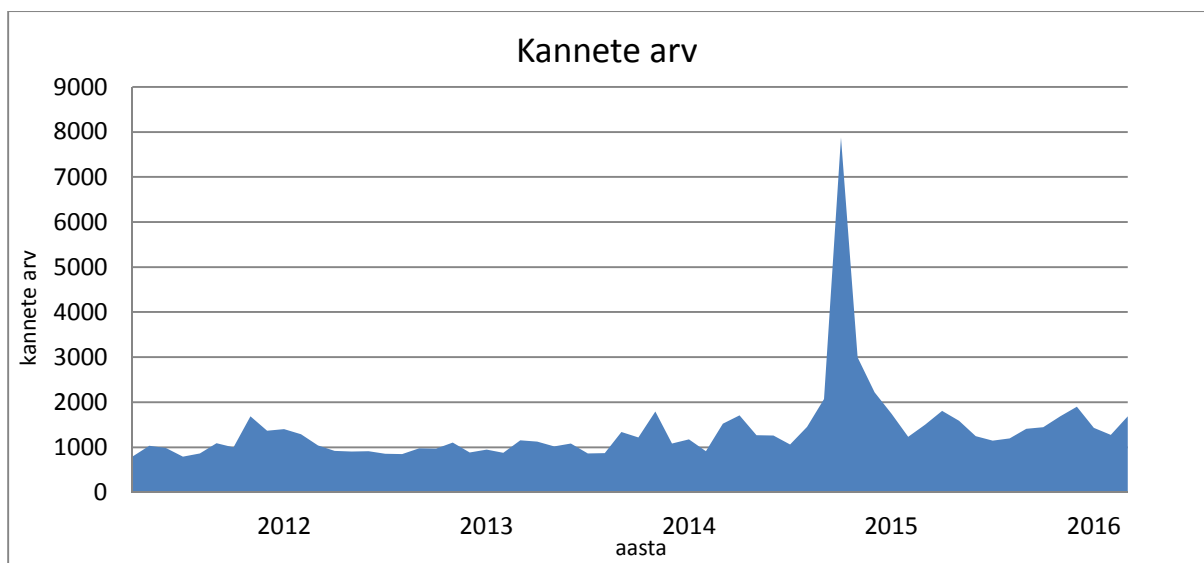
Diagrammis on välja toodud algatatud menetluste arv. Statistika on tehtud kuude lõikes algatatud menetluste arvu järgi.

## 5. MENETLUSTES PUUDUTATUD REGISTRIOSADE ARV



<b>Kuu (2015-2016)</b>	<b>Registriosi menetluses</b>
Aprill	32584
Mai	23755
Juuni	18275
Juuli	20401
August	21400
September	20325
Oktoober	29761
November	29561
Detsember	27691
Jaanuar	21455
Veebruar	23605
Märts	29248

## 6. KESKMINE ALLKIRJASTATUD KANNETE ARV



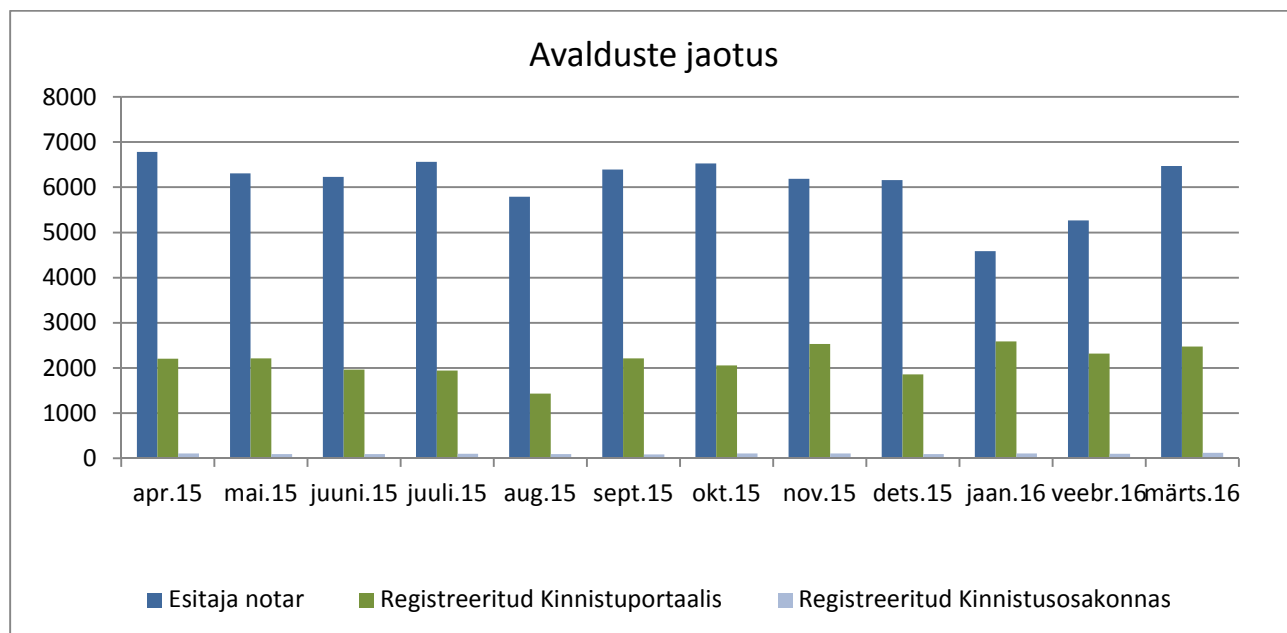
<b>Kuu (2015-2016)</b>	<b>Kannete arv</b>
Aprill	1808
Mai	1587
Juuni	1245
Juuli	1149
August	1199
September	1408
Oktoober	1444
November	1689
Detsember	1900
Jaanuar	1428
Veebruar	1274
Märts	1687

Kanded on jagatud päevade arvuga, mitte tööpäevade arvuga.

18.detsember 2009 ja juuni 2010 korrastas maakataster addressandmeid, mis põhjustas suurema hulga kandeid.



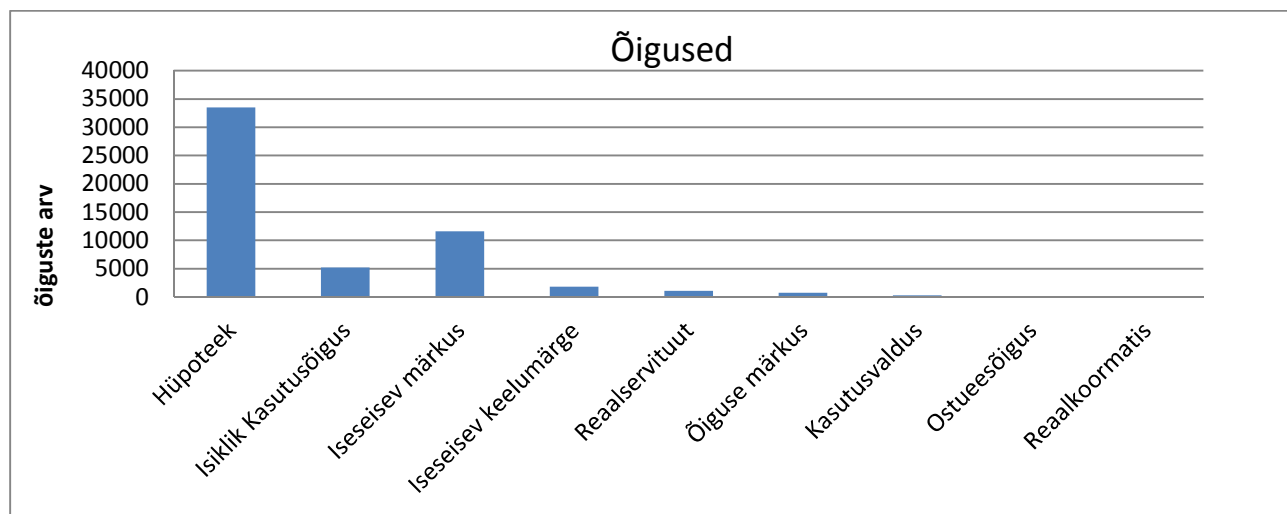
## 7. AVALDUSTE JAOTUS



	<b>Esitaja notar</b>	<b>Registreeritud kinnistuportaalil</b>	<b>Registreeritud kinnistusosakonnas</b>
Aprill 2015	6784	2208	106
Mai 2015	6304	2210	92
Juuni 2015	6226	1965	98
Juuli 2015	6564	1944	102
August 2015	5791	1435	98
September 2015	6393	2216	88
Oktoober 2015	6527	2056	106
November 2015	6189	2533	108
Detsember 2015	6159	1860	96
Jaauar 2016	4584	2591	109
Veebruar 2016	5263	2321	100
Märts 2016	6470	2478	122

Alates 1.juunist 2007 on notaritel kohustus esitada kõik kinnistamisavaldused elektrooniliselt läbi notarite infosüsteemi. Alates 01.06.2011 esitatakse digitaalselt allkirjastatud kinnistamisavaldusi läbi Kinnistuportaaali.

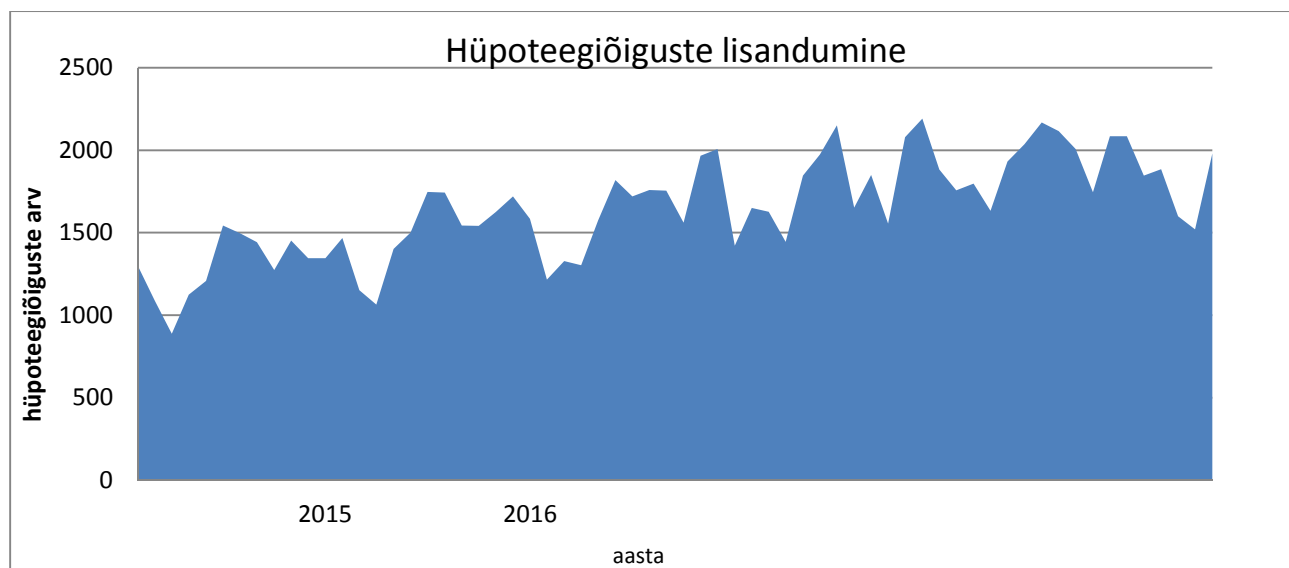
## 8. ÕIGUSEKANNETE JAOTUS



Õigus	Õiguskandeid
Hüpoteek	33505
Isiklik Kasutusõigus	5210
Iseseisev märkus	11612
Iseseisev keelumärge	1797
Reaalservituut	1087
Õiguse märkus	734
Kasutusvaldus	269
Ostueesõigus	68
Reaalkoormatis	96

Joonis näitab eri liiki koormatiste ja kitsenduste arvu. Arvestatud on registriosades olevaid kandeid.

## 9. HÜPOTEEGIÕIGUSTE LISANDUMINE



<b>Kuu (2015-2016)</b>	<b>Hüpoteegiõiguste arv</b>
Aprill	2035
Mai	2167
Juuni	2115
Juuli	2007
August	1745
September	2085
Oktoober	2084
November	1845
Detsember	1885
Jaanuar	1600
Veebruar	1519
Märts	1979

Joonis näitab hüpoteegiõiguste lisandumist. Ühe õigusega võib olla koormatud mitu kinnistusregistriosa.

## 10. KINNISTUTE STATISTIKA KOHALIKE OMAVALITSUSTE LÕIKES

Seisuga 01.04.2016

Maakond	Kohalik omavalitsus	Kinnisasjad	Korteriomandid	Korteriomanditeks jagatud kinnisasjad	Hoonestusõigused	Korterihoonestusõigused
<b>Harju maakond</b>	Anija vald	3425	1708	94	23	0
	Aegviidu vald	548	136	22	7	0
	Harku vald	11434	2463	206	36	0
	Jõelähtme vald	5843	1274	64	48	0
	Keila linn	1786	3004	148	6	0
	Keila vald	5934	1316	102	7	0
	Kose vald	4894	1738	159	40	0
	Kernu vald	4315	259	25	6	0
	Kiili vald	3750	515	62	9	0
	Kuusalu vald	7112	1213	80	46	0
	Loksa linn	407	1388	81	3	0
	Maardu linn	4062	6544	153	27	0
	Nissi vald	1954	1013	59	8	0
	Padise vald	2935	243	31	14	0
	Paldiski linn	1367	2508	51	13	0
	Raasiku vald	2970	840	84	9	0
	Rae vald	8362	4875	353	36	0
	Saku vald	8513	1826	164	35	0
	Saue vald	6302	2476	148	33	0
	Saue linn	1556	1174	54	7	0
Tallinn	33020	243393	11952	618	830	
Vasalemma vald	797	1156	50	8	0	
Viimsi vald	9186	4877	230	132	0	
<b>KOKKU:</b>		<b>130472</b>	<b>285939</b>	<b>14372</b>	<b>1171</b>	<b>830</b>
<b>Hiiu maakond</b>	Emmaste vald	2292	110	15	12	0
	Hiiu vald	5035	2027	251	28	0
	Käina vald	2572	269	32	15	0
	Pühalepa vald	2544	195	24	19	0
	<b>KOKKU:</b>		<b>12443</b>	<b>2601</b>	<b>322</b>	<b>74</b>
<b>Ida-Viru</b>	Alajõe vald	1587	26	4	9	0
	Aseri vald	936	892	33	24	0
	Avinurme vald	1574	161	16	9	0
	Iisaku vald	1633	252	31	11	0
	Illuka vald	1315	97	11	19	0

	Jõhvi vald	3944	5678	238	58	0
	Kiviõli linn	961	3564	136	8	0
	Kohtla vald	1175	309	19	13	0
	Kohtla-Järve linn	2757	20741	892	60	0
	Kohtla-Nõmme vald	433	336	56	3	0
	Lohusuu vald	1119	26	5	5	0
	Lüganuse vald	2745	1542	68	136	0
	Mäetaguse vald	1275	285	20	21	0
	Narva linn	8909	29222	450	779	0
	Narva-Jõesuu linn	974	1385	94	19	0
	Sillamäe linn	1175	7583	167	100	0
	Sonda vald	802	289	35	23	0
	Toila vald	1630	611	43	46	11
	Tudulinna vald	877	133	11	3	0
	Vaivara vald	3444	430	32	114	0
<b>KOKKU:</b>		<b>39265</b>	<b>73562</b>	<b>2361</b>	<b>1460</b>	<b>11</b>
<b>Jõgeva maakond</b>	Jõgeva linn	1005	2325	113	5	0
	Jõgeva vald	3302	933	103	11	0
	Mustvee linn	859	231	25	2	0
	Pajusi vald	1399	278	27	3	0
	Pala vald	1270	123	14	11	0
	Palamuse vald	1836	386	36	14	0
	Puurmani vald	1314	350	37	10	0
	Põltsamaa linn	1207	1221	110	24	0
	Põltsamaa vald	2875	773	78	14	0
	Kasepää vald	1537	0	0	3	0
	Saare vald	12866	1235	157	89	0
	Tabivere vald	1944	451	43	11	0
	Torma vald	2406	332	34	12	0
<b>KOKKU:</b>		<b>33820</b>	<b>8638</b>	<b>777</b>	<b>209</b>	<b>0</b>
<b>Järva maakond</b>	Albu vald	1313	287	29	8	0
	Ambla vald	1615	654	68	10	0
	Imavere vald	1077	181	16	10	0
	Järva-Jaani vald	1484	333	30	5	0
	Kareda vald	748	142	13	2	0
	Koeru vald	1699	488	35	5	0
	Koigi vald	1231	238	23	5	0
	Paide linn	1531	3563	151	6	0
	Paide vald	2171	349	37	12	0
	Roosna-Alliku vald	970	351	24	4	0
	Türi vald	5551	2426	179	25	0

	Väätsa vald	1193	230	27	2	0
<b>KOKKU:</b>		<b>20583</b>	<b>9242</b>	<b>632</b>	<b>94</b>	<b>0</b>
<b>Lääne maakond</b>	Haapsalu linn	2093	5326	289	17	166
	Hanila vald	1890	308	26	18	0
	Kullamaa vald	1171	235	21	10	0
	Lihula vald	2228	743	68	6	0
	Lääne-Nigula vald	3504	1127	161	19	0
	Martna vald	1361	203	19	7	0
	Noarootsi vald	2808	133	13	26	0
	Nõva vald	717	104	12	2	0
	Ridala vald	4307	816	56	26	0
	Vormsi vald	1041	14	5	5	0
<b>KOKKU:</b>		<b>21120</b>	<b>9009</b>	<b>670</b>	<b>136</b>	<b>166</b>
<b>Lääne-Viru maakond</b>	Haljala vald	1812	611	45	16	0
	Kadrina vald	3227	1238	91	21	0
	Kunda linn	365	1875	81	14	0
	Laekvere vald	1965	279	28	2	0
	Rakke vald	1595	577	51	5	0
	Rakvere linn	3411	5847	344	47	4
	Rakvere vald	1690	522	47	13	0
	Rägavere vald	975	133	13	2	0
	Sõmeru vald	1913	1101	79	7	0
	Tamsalu vald	1999	1493	95	7	0
	Tapa vald	3146	2902	153	19	0
	Vihula vald	3661	230	30	18	0
	Vinni vald	3723	1278	111	20	0
	Viru-Nigula vald	1846	182	21	19	0
	Väike-Maarja vald	3549	1280	113	22	12
<b>KOKKU:</b>		<b>34877</b>	<b>19548</b>	<b>1302</b>	<b>232</b>	<b>16</b>
<b>Põlva maakond</b>	Ahja vald	900	182	21	8	0
	Kanepi vald	2105	343	41	8	0
	Kõllestes vald	1170	168	14	4	0
	Laheda vald	950	141	12	1	0
	Mikitamäe vald	1341	98	10	4	0
	Mooste vald	1297	285	24	9	0
	Orava vald	917	104	12	13	0
	Põlva linn	755	2580	118	4	0
	Põlva vald	3860	3084	164	18	0
	Räpina vald	2828	1104	120	17	0

	Valgjärve vald	1275	272	31	7	0
	Vastse-Kuuste vald	997	152	14	8	0
	Veriora vald	1206	235	31	7	0
	Värskä vald	2195	242	25	14	0
<b>KOKKU:</b>		<b>21796</b>	<b>8990</b>	<b>637</b>	<b>122</b>	<b>0</b>
<b>Pärnu maakond</b>	Are vald	14079	1499	186	103	0
	Audru vald	4468	1171	123	40	0
	Halinga vald	2003	646	60	13	0
	Häädemeeste vald	2521	356	44	17	0
	Kihnu vald	569	10	1	7	0
	Koonga vald	1337	243	27	7	0
	Paikuse vald	1901	698	52	8	0
	Saarde vald	2827	946	111	11	0
	Sauga vald	3422	862	71	45	0
	Surju vald	1022	104	11	3	0
	Tahkuranna vald	2289	239	22	27	0
	Tootsi vald	52	497	28	1	0
	Tori vald	1987	405	38	18	0
	Tõstamaa vald	1731	179	18	18	0
	Varbla vald	1831	143	18	22	0
	Vändra alev	597	805	76	3	4
	Vändra vald	2815	380	45	18	0
	Pärnu linn	7784	17441	1023	63	10
	Sindi linn	1530	798	50	1	0
<b>KOKKU:</b>		<b>54765</b>	<b>27422</b>	<b>2004</b>	<b>425</b>	<b>14</b>
<b>Rapla maakond</b>	Juuru vald	1467	324	38	4	0
	Järvakandi vald	391	730	75	6	0
	Kaiu vald	1316	277	26	11	0
	Kehtna vald	3110	990	71	19	0
	Kohila vald	6696	1249	107	12	0
	Käru vald	758	106	8	4	0
	Märjamaa vald	6091	1349	114	17	0
	Raikküla vald	1643	274	29	6	0
	Rapla vald	4248	2574	156	12	0
	Vigala vald	1829	235	20	8	0
<b>KOKKU:</b>		<b>27549</b>	<b>8108</b>	<b>644</b>	<b>99</b>	<b>0</b>
<b>Saare maakond</b>	Kihelkonna vald	2006	152	20	8	0
	Kuressaare linn	2938	4794	334	18	0
	Laimjala vald	1403	72	7	9	0

	Leisi vald	3650	191	26	19	0
	Lääne-Saare	9029	737	138	64	0
	Muhu vald	3127	68	8	22	0
	Mustjala vald	1791	82	7	13	0
	Orissaare vald	1994	353	38	10	0
	Pihtla vald	2654	131	14	21	0
	Pöide vald	1399	104	13	12	0
	Ruhnu vald	155	0	0	1	0
	Salme vald	1928	183	21	15	0
	Torgu vald	1482	12	3	16	0
	Valjala vald	1882	160	14	15	0
<b>KOKKU:</b>		<b>35438</b>	<b>7039</b>	<b>643</b>	<b>243</b>	<b>0</b>
<b>Tartu maakond</b>	Alatskivi vald	1509	219	23	9	0
	Elva linn	2215	1174	109	6	0
	Haaslava vald	1790	304	34	40	0
	Kambja vald	2196	337	31	23	0
	Kallaste linn	446	252	24	2	0
	Konguta vald	1039	165	17	5	0
	Laeva vald	704	168	12	17	0
	Luunja vald	2361	1052	85	11	0
	Meeksi vald	823	104	11	12	0
	Mäksa vald	1126	331	31	8	0
	Nõo vald	2651	733	65	19	0
	Peipsiääre vald	849	8	1	2	0
	Piirissaare vald	127	0	0	2	0
	Puhja vald	1188	682	45	9	0
	Rannu vald	1234	367	30	11	0
	Rõngu vald	1786	582	67	7	0
	Tartu linn	11696	38355	1678	69	0
	Tartu vald	4902	1596	113	42	168
	Tähtvere vald	1491	839	76	19	0
	Vara vald	5109	807	65	120	0
	Võnnu vald	1065	201	15	3	0
	Ülenurme vald	4243	1626	146	27	0
<b>KOKKU:</b>		<b>50550</b>	<b>49902</b>	<b>2678</b>	<b>463</b>	<b>168</b>
<b>Valga maakond</b>	Helme vald	1583	459	47	9	0
	Hummuli vald	928	177	15	7	0
	Karula vald	1052	189	21	7	0
	Otepää vald	2891	881	83	23	0
	Palupera vald	1106	136	16	10	0
	Puka vald	1489	166	13	6	0



	Põdrala vald	844	105	13	6	0
	Sangaste vald	1105	210	25	14	0
	Taheva vald	909	120	14	5	0
	Tõlliste vald	1465	225	21	8	0
	Tõrva linn	1070	658	35	4	0
	Valga linn	2566	5067	266	23	0
	Õru vald	4433	1096	82	27	0
<b>KOKKU:</b>		<b>21441</b>	<b>9489</b>	<b>651</b>	<b>149</b>	<b>0</b>
<b>Viljandi maakond</b>	Abja vald	1701	488	63	11	0
	Halliste vald	1603	311	40	6	0
	Kolga-Jaani vald	1882	270	25	13	0
	Karksi vald	2340	872	102	11	0
	Kõo vald	1023	86	8	2	0
	Kõpu vald	703	72	12	5	0
	Suure-Jaani vald	3939	800	101	30	0
	Tarvastu vald	2963	389	46	14	0
	Mõisaküla linn	398	175	21	6	0
	Viljandi vald	6917	1981	431	126	0
	Viljandi linn	3600	6346	460	99	0
	Võhma linn	405	587	26	3	0
<b>KOKKU:</b>		<b>27474</b>	<b>12377</b>	<b>1335</b>	<b>326</b>	<b>0</b>
<b>Võru maakond</b>	Antsla vald	2333	719	79	25	0
	Haanja vald	1324	145	14	7	0
	Lasva vald	1454	219	25	4	0
	Meremäe vald	1804	162	14	2	0
	Misso vald	959	120	11	6	0
	Mõniste vald	753	188	24	9	0
	Rõuge vald	1807	157	13	17	0
	Sõmerpalu vald	1242	354	39	7	0
	Urvaste vald	1051	162	15	3	0
	Varstu vald	991	141	18	3	0
	Vastseliina vald	1726	303	40	6	0
	Võru linn	2329	6312	305	4	0
	Võru vald	3900	977	76	22	0
<b>KOKKU:</b>		<b>21673</b>	<b>9959</b>	<b>673</b>	<b>115</b>	<b>0</b>
<b>KÕIK KOKKU:</b>		<b>553266</b>	<b>541825</b>	<b>29701</b>	<b>5318</b>	<b>1205</b>