

# Kinnistusraamatu statistika seisuga 01.07.2013

## Sisukord

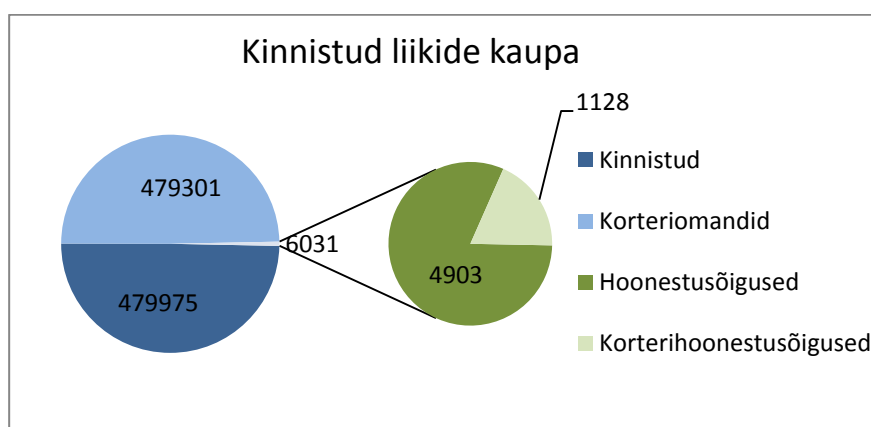
1. Kinnistusregistriosade statistika.....	3
2. Digitaalsed toimikud ja avatud registriosad.....	4
3. Kinnistusosakonna menetlustähtaegade statistika .....	5
4. Algatatud menetluste arv kuus.....	6
5. Menetlustes puudutatud registriosade arv .....	7
6. Keskmine allkirjastatud kannete arv .....	8
7. Avalduste jaotus.....	9
8. Õigusekannete jaotus .....	10
9. Hüpeteegiõiguste lisandumine.....	11
10. Kinnistute statistika kohalike omavalitsuste lõikes .....	12

# 1. KINNISTUSREGISTRIOSADE STATISTIKA

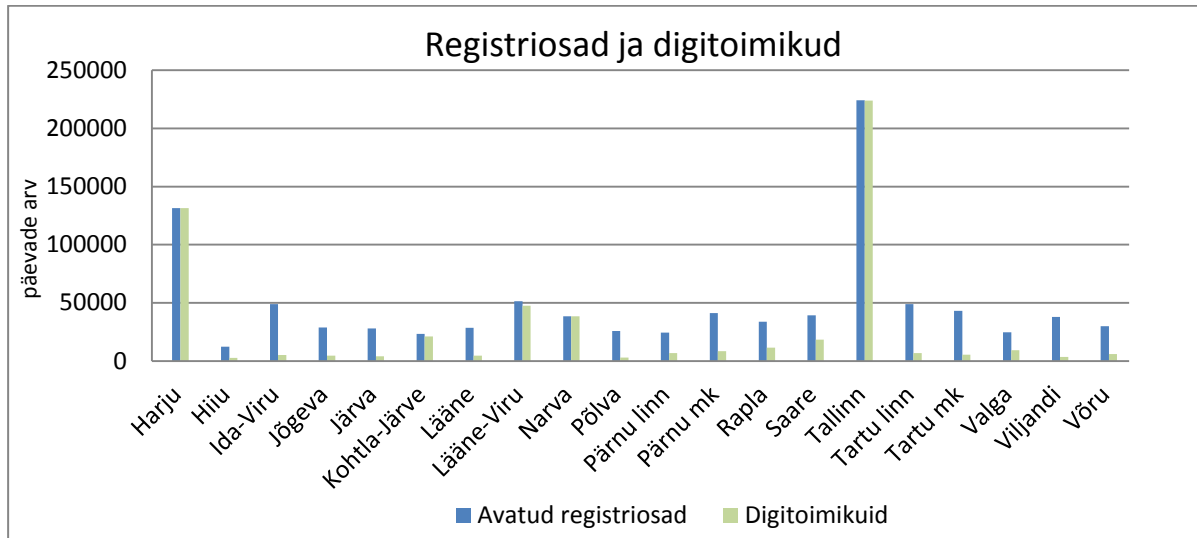
Kinnistusraamatus avatud registriosi 965307

Neist on:

Kinnistud	479975
Korteriomandid	479301
Hoonestusõigused	4903
Korterihoonestusõigused	1128

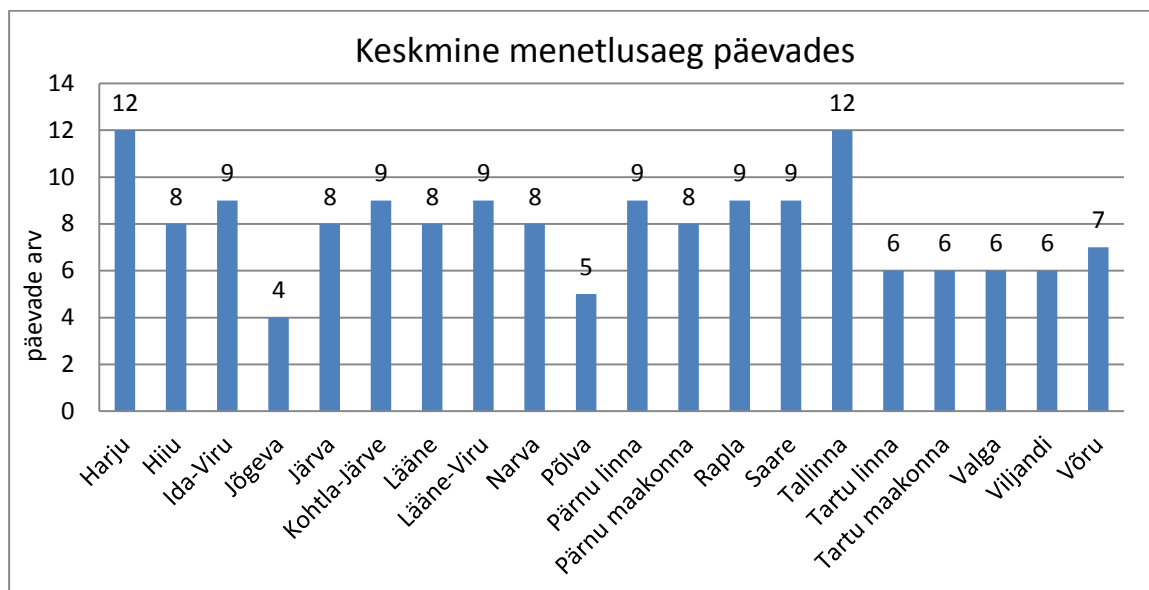


## 2. DIGITAALSED TOIMIKUD JA AVATUD REGISTRIOSED



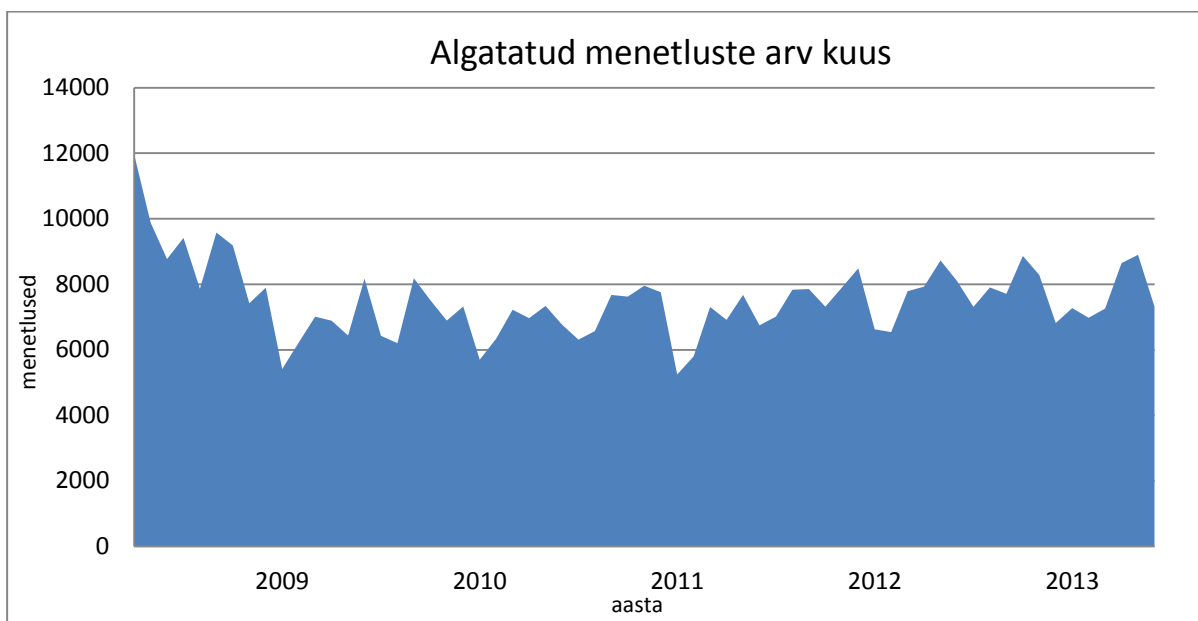
Jaoskond	Avatud registriosi	Digitoimikuid
Harju	131444	131386
Hiiu	12365	2709
Ida-Viru	48974	5218
Jõgeva	28830	4795
Järva	28100	4240
Kohtla-Järve	23413	21055
Lääne	28690	4723
Lääne-Viru	51373	47551
Narva	38431	38412
Põlva	25722	2949
Pärnu linn	24448	6878
Pärnu mk	41331	8425
Rapla	33753	11630
Saare	39408	18547
Tallinn	224135	223930
Tartu linn	48865	6899
Tartu mk	43219	5427
Valga	24781	9364
Viljandi	37928	3595
Võru	30097	6129
<b>KOKKU</b>	<b>965307</b>	<b>563862</b>

### 3. KINNISTUSOSAKONNA MENETLUSTÄHTAEGADE STATISTIKA



Keskmine menetlusaeg päevades näitab perioodil 01.04.2013-01.07.2013 lõpetatud menetluste keskmist menetlemisaega. Arvestatud on menetlusi, mis ei ole esmakinnistamised ja mille käigus ei tehtud vahemäärust.

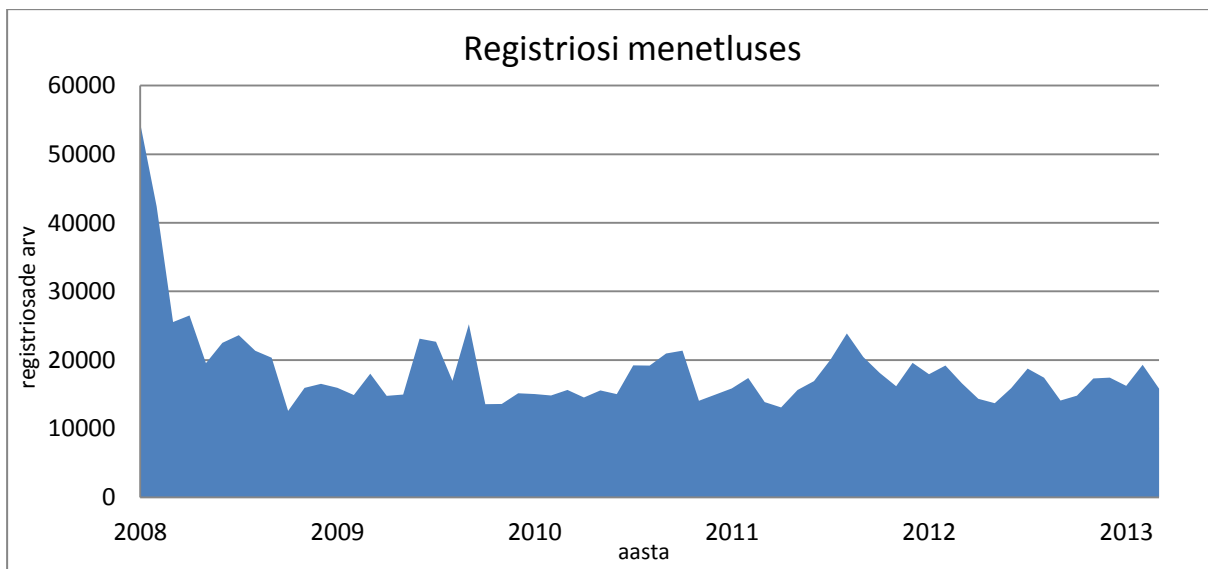
#### 4. ALGATATUD MENETLUSTE ARV KUUS



<b>Kuu (2012-2013)</b>	<b>Algatatud menetluste arv</b>
Juuli	7310
August	7903
September	7708
Oktoober	8864
November	8285
Detsember	6817
Jaanuar	7271
Veebruar	6977
Märts	7257
Aprill	8647
Mai	8898
Juuni	7318

Diagrammis on välja toodud algatatud menetluste arv. Statistika on tehtud kuude lõikes algatatud menetluste arvu järgi.

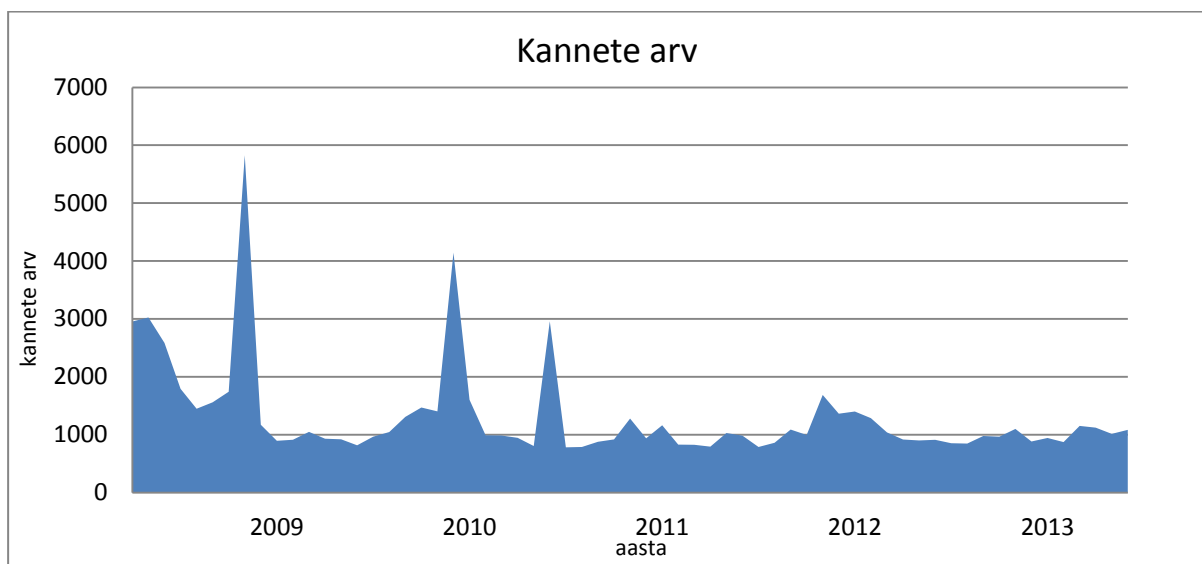
## 5. MENETLUSTES PUUDUTATUD REGISTRIOSE ARV



Kuu (2012-2013)	Registriosi menetluses
Juuli	14347
August	13710
September	15902
Oktoober	18753
November	17425
Detsember	14097
Jaanuar	14805
Veebruar	17315
Märts	17440
Aprill	16235
Mai	19305
Juuni	15825

2006. aasta alguses on registriosade arv suurem, kuna vallasvara tehingute lõppemine ja maakatastri avaldused haldusüksuste muudatuste sissekandmiseks tingisid paljude registriosade menetluse võtmise. 2007 alguse hüppeline kasv on tingitud peamiselt loodusobjektide seadusest tuleneva ostueesõiguse sissekandmisest paljudesse registriosadesse korraga.

## 6. KESKMINE ALLKIRJASTATUD KANNETE ARV



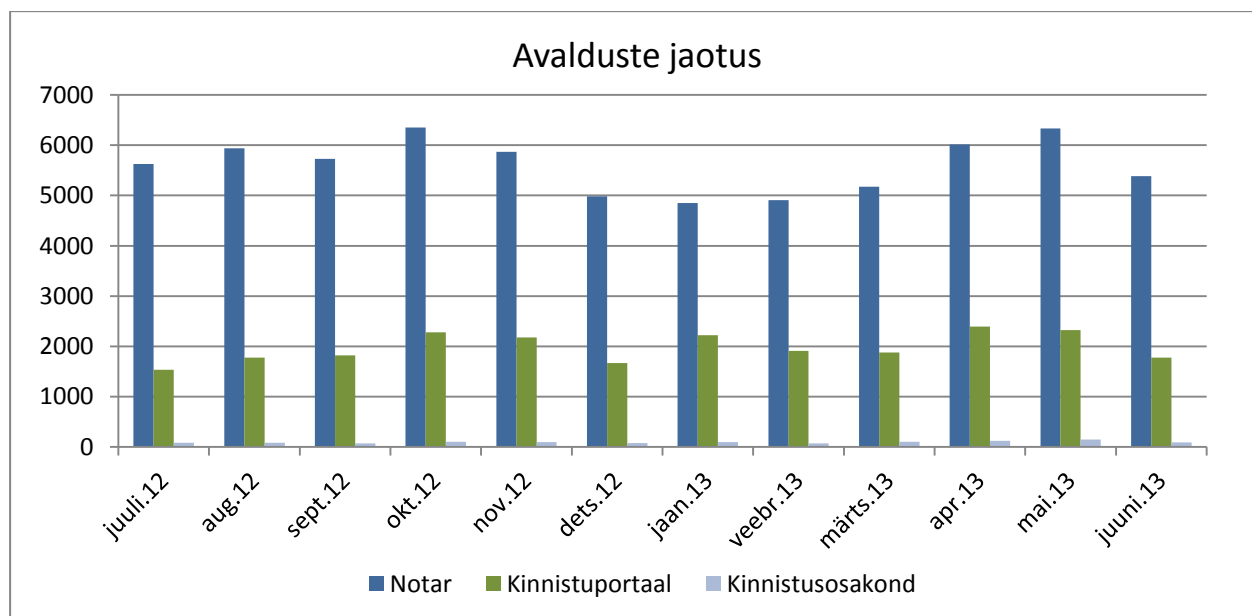
Kuu (2011-2012)	Kannete arv
Juuli	912
August	853
September	978
Oktoober	966
November	1100
Detsember	883
Jaanuar	944
Veebruar	873
Märts	1152
Aprill	1122
Mai	1015
Juuni	1084

Kanded on jagatud päevade arvuga, mitte tööpäevade arvuga.

21. jaanuar 2007 käivitusid automaatkanded maakatastrist. Automaatselt tehakse ära kanded, mida üldiselt kanti varem sisse käsitsi, kuid kõiki muudatusi ei olnud sisse viidud. 21.jaanuar tehti automaatselt 9742 kannet, edaspidi umbes 100 kannet päevas. 2008 märtsi kõrge tipp on põhjustatud 1. jao automaatkannete käivitamisest korteriomanditele. Maaametist saadud info põhjal tehti 8. märtsil 2008 täpsustusi ja parandusi ligi 180 tuhandele registriosale. 1.nov.2008. muudeti katastriüksuste sihtotsarvete määrust ning seoses sellega tehti aasta lõpul suuremal hulgal 1. jao automaatkandeid. 18.detsember 2009 ja juuni 2010 korrastas maakataster aadressandmeid, mis põhjustas samuti suurema hulga kandeid.



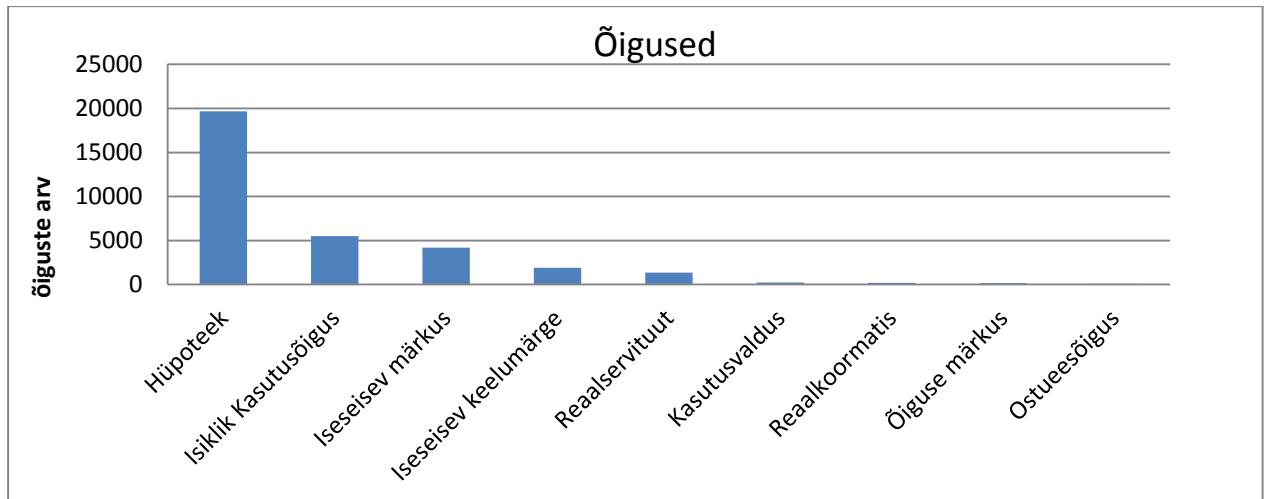
## 7. AVALDUSTE JAOTUS



	<b>Esitaja notar</b>	<b>Registreeritud kinnistuportaal</b>	<b>Registreeritud kinnistusosakonnas</b>
Juuli 2012	5623	1535	88
August 2012	5939	1780	88
September 2012	5726	1819	72
Oktoober 2012	6353	2280	107
November 2012	5867	2175	99
Detsember 2012	4986	1667	77
Jaauar 2013	4847	2221	97
Veebruar 2013	4907	1910	72
Märts 2013	5176	1877	103
Aprill 2013	6016	2392	126
Mai 2013	6332	2323	151
Juuni 2013	5384	1778	93

Alates 1.juunist 2007 on notaritel kohustus esitada kõik kinnistamisavaldused elektrooniliselt läbi notarite infosüsteemi. Alates 01.06.2011 esitatakse digitaalselt allkirjastatud kinnistamisavaldusi läbi Kinnistuportali.

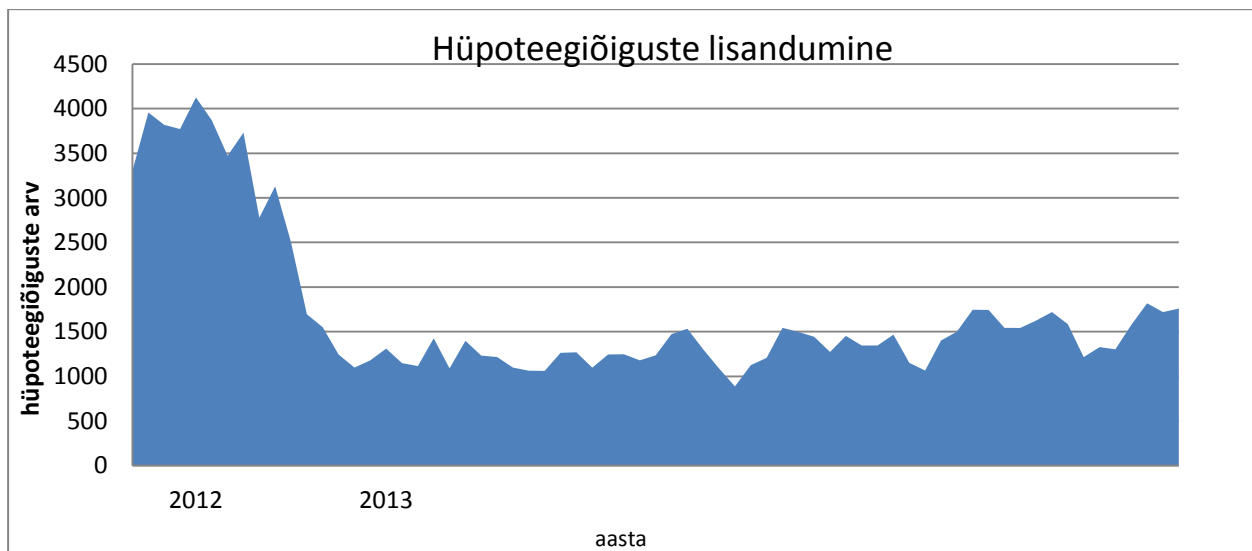
## 8. ÕIGUSEKANNETE JAOTUS



Õigus	Õiguskandeid
Hüpoteek	19685
Isiklik Kasutusõigus	5509
Iseseisev märkus	4210
Iseseisev keelumärge	1894
Reaalservituut	1355
Kasutusvaldus	230
Reaalkoormatis	210
Õiguse märkus	178
Ostueesõigus	94

Joonis näitab eri liiki koormatiste ja kitsenduste arvu. Arvestatud on registriosades olevaid kandeid.

## 9. HÜPOTEEGIÕIGUSTE LISANDUMINE



Kuu (2012-2013)	Hüpoteegiõiguste arv
Juuli	1543
August	1542
September	1625
Oktoober	1720
November	1584
Detsember	1215
Jaanuar	1327
Veebruar	1303
Märts	1575
Aprill	1818
Mai	1720
Juuni	1759

Joonis näitab hüpoteegiõiguste lisandumist. Ühe õigusega võib olla koormatud mitu kinnistusregistriosa.

## 10. KINNISTUTE STATISTIKA KOHALIKE OMAVALITSUSTE LÕIKES

Seisuga 01.07.2013

Maakond	Kohalik omavalitsus	Kinnis- asjad	Korteri- omandid	Korteri- omanditeks jagatud kinnisasjad	Hoonestus- õigused	Korteri- hoonestus- õigused
<b>Harju maakond</b>	Anija vald	3164	1677	91	24	0
	Aegviidu vald	520	136	22	6	0
	Harku vald	11175	2397	187	35	0
	Jõelähtme vald	5429	1206	58	48	0
	Keila linn	1708	2882	140	6	0
	Keila vald	5713	1311	100	5	0
	Kose vald	3002	1380	103	12	0
	Kernu vald	4187	260	25	6	0
	Kiili vald	3421	509	60	7	0
	Kõue vald	1289	353	27	22	0
	Kuusalu vald	6808	1205	79	51	0
	Loksa linn	373	1392	81	3	0
	Maardu linn	3882	6538	151	25	0
	Nissi vald	1789	1010	58	11	0
	Padise vald	2636	243	31	11	0
	Paldiski linn	1320	2508	51	12	0
	Raasiku vald	2762	795	82	9	0
	Rae vald	7626	4308	282	42	0
	Saku vald	8077	1787	161	36	0
	Saue vald	5853	2260	142	14	0
	Saue linn	1547	1172	53	5	0
Tallinna linn	27752	194832	5602	642	914	
Vasalemma vald	693	1143	46	4	0	
Viimsi vald	8776	4534	200	132	0	
<b>KOKKU:</b>		<b>114110</b>	<b>229937</b>	<b>7334</b>	<b>1055</b>	<b>914</b>
<b>Hiiu maakond</b>	Emmaste vald	2154	110	15	15	0
	Kõrgessaare vald	2603	251	24	18	0
	Käina vald	2425	269	32	17	0
	Kärdla linn	1118	884	101	4	0
	Pühalepa vald	2364	193	23	22	0
<b>KOKKU:</b>		<b>10664</b>	<b>1707</b>	<b>195</b>	<b>76</b>	<b>0</b>
<b>Ida-Viru</b>	Alajõe vald	1533	20	2	10	0

	Aseri vald	897	892	33	24	0
	Avinurme vald	1476	161	16	9	0
	Iisaku vald	1526	252	31	11	0
	Illuka vald	1208	85	9	19	0
	Jõhvi vald	3760	5678	237	55	0
	Kiviõli linn	773	3560	135	8	0
	Kohtla vald	1117	309	19	12	0
	Kohtla-Järve linn	2540	20696	883	66	0
	Kohtla-Nõmme vald	427	338	56	3	0
	Lohusuu vald	1051	26	5	4	0
	Lüganuse vald	1215	172	18	73	0
	Maidla vald	933	80	6	17	0
	Mäetaguse vald	1125	285	20	22	0
	Narva linn	8455	29163	449	812	0
	Narva-Jõesuu linn	929	1369	88	21	0
	Püssi linn	207	645	19	6	0
	Sillamäe linn	1052	7583	167	108	0
	Sonda vald	744	289	35	25	0
	Toila vald	1564	611	43	45	11
	Tudulinna vald	821	130	10	3	0
	Vaivara vald	3236	420	28	165	0
	<b>KOKKU:</b>	<b>36589</b>	<b>72764</b>	<b>2309</b>	<b>1518</b>	<b>11</b>
<b>Jõgeva maakond</b>	Jõgeva linn	919	2323	112	7	0
	Jõgeva vald	3066	929	102	12	0
	Mustvee linn	826	221	23	2	0
	Pajusi vald	1340	278	27	2	0
	Pala vald	1216	123	14	9	0
	Palamuse vald	1718	388	36	11	0
	Puurmani vald	1239	350	37	10	0
	Põltsamaa linn	1191	1222	110	21	0
	Põltsamaa vald	2672	773	78	13	0
	Kasepää vald	1494	0	0	3	0
	Saare vald	6141	1036	87	34	0
	Tabivere vald	1847	451	43	9	0
	Torma vald	2256	332	34	9	0
	<b>KOKKU:</b>	<b>25925</b>	<b>8426</b>	<b>703</b>	<b>142</b>	<b>0</b>
<b>Järva maakond</b>	Albu vald	1199	224	22	5	0
	Ambla vald	1513	580	67	7	0
	Imavere vald	943	181	16	9	0
	Järva-Jaani vald	1352	324	29	4	0
	Kareda vald	679	142	13	2	0

	Koeru vald	1570	488	35	7	0
	Koigi vald	1161	206	20	12	0
	Paide linn	1488	3555	150	7	0
	Paide vald	1836	349	37	12	0
	Roosna-Alliku vald	927	351	24	5	0
	Türi vald	5199	2420	178	21	0
	Väätsa vald	1111	230	27	4	0
<b>KOKKU:</b>		<b>18978</b>	<b>9050</b>	<b>618</b>	<b>95</b>	<b>0</b>
<b>Lääne maakond</b>						
	Haapsalu linn	2010	5275	280	16	9
	Hanila vald	1801	296	25	21	0
	Kullamaa vald	1068	235	21	10	0
	Lihula vald	1973	720	65	12	0
	Martna vald	1231	147	15	9	0
	Noarootsi vald	2650	133	13	26	0
	Nõva vald	660	104	12	1	0
	Oru vald	1137	136	11	2	0
	Ridala vald	4108	800	55	23	0
	Risti vald	827	152	12	5	0
	Taebla vald	1290	835	57	14	0
	Vormsi vald	964	14	5	4	0
<b>KOKKU:</b>		<b>19719</b>	<b>8847</b>	<b>571</b>	<b>143</b>	<b>9</b>
<b>Lääne-Viru maakond</b>						
	Haljala vald	1691	595	43	8	0
	Kadrina vald	3051	1246	91	13	0
	Kunda linn	349	1875	81	11	0
	Laekvere vald	1737	250	23	1	0
	Rakke vald	1479	411	39	5	0
	Rakvere linn	3310	5742	334	33	0
	Rakvere vald	1578	510	46	9	0
	Rägavere vald	908	133	13	2	0
	Sõmeru vald	1730	1093	78	6	0
	Tamsalu vald	1865	1336	83	7	0
	Tapa vald	2908	2898	152	19	0
	Vihula vald	3495	230	30	17	0
	Vinni vald	3306	1221	104	16	0
	Viru-Nigula vald	1715	178	20	18	0
	Väike-Maarja vald	3293	1180	100	23	12
<b>KOKKU:</b>		<b>32415</b>	<b>18898</b>	<b>1237</b>	<b>188</b>	<b>12</b>
<b>Põlva maakond</b>						
	Ahja vald	805	180	20	7	0
	Kanepi vald	1949	340	40	7	0

	Kõlleste vald	1071	165	13	6	0
	Laheda vald	895	141	12	1	0
	Mikitamäe vald	1233	95	9	3	0
	Mooste vald	1166	280	23	5	0
	Orava vald	862	104	12	14	0
	Põlva linn	725	2558	117	6	0
	Põlva vald	2922	504	47	19	0
	Räpina vald	2574	1099	118	19	0
	Valgjärve vald	1197	249	28	7	0
	Vastse-Kuuste vald	939	140	12	5	0
	Veriora vald	1132	233	30	8	0
	Värska vald	1974	229	23	13	0
<b>KOKKU:</b>		<b>19444</b>	<b>6317</b>	<b>504</b>	<b>120</b>	<b>0</b>
<b>Pärnu maakond</b>	Are vald	7311	1284	115	44	0
	Audru vald	4109	871	92	32	0
	Halinga vald	1786	618	55	8	0
	Häädemeeste vald	2386	356	44	12	0
	Kihnu vald	536	10	1	7	0
	Koonga vald	1267	223	24	4	0
	Lavassaare vald	131	291	15	0	0
	Paikuse vald	1821	699	52	8	0
	Saarde vald	2701	946	111	8	0
	Sauga vald	3294	846	67	74	0
	Surju vald	988	101	10	3	0
	Tahkuranna vald	2192	239	22	26	0
	Tootsi vald	52	497	28	1	0
	Tori vald	1836	397	37	15	0
	Tõstamaa vald	1596	176	17	15	0
	Varbla vald	1708	140	17	16	0
	Vändra alev	587	805	76	4	4
	Vändra vald	2585	380	45	21	0
	Pärnu linn	7245	17132	987	61	10
	Sindi linn	1520	800	50	2	0
<b>KOKKU:</b>		<b>45651</b>	<b>26811</b>	<b>1865</b>	<b>361</b>	<b>14</b>
<b>Rapla maakond</b>	Juuru vald	1383	324	38	5	0
	Järvakandi vald	331	731	75	3	0
	Kaiu vald	1239	277	26	11	0
	Kehtna vald	2917	990	71	19	0
	Kohila vald	6516	1242	105	11	0
	Käru vald	689	106	8	5	0
	Märjamaa vald	5481	1310	109	15	0

	Raikküla vald	1478	262	28	4	0
	Rapla vald	4057	2567	154	11	0
	Vigala vald	1602	235	20	3	0
<b>KOKKU:</b>		<b>25693</b>	<b>8044</b>	<b>634</b>	<b>87</b>	<b>0</b>
<b>Saare maakond</b>						
	Kaarma vald	5245	519	47	34	0
	Kihelkonna vald	1825	152	20	7	0
	Kuressaare linn	2846	4765	328	17	0
	Kärla vald	1751	154	17	15	0
	Laimjala vald	1189	72	7	10	0
	Leisi vald	3125	180	24	14	0
	Lümanda vald	1464	64	5	13	0
	Muhu vald	2870	68	8	21	0
	Mustjala vald	1630	80	6	9	0
	Orissaare vald	1748	349	37	9	0
	Pihtla vald	2404	127	13	22	0
	Pöide vald	1264	104	13	9	0
	Ruhnu vald	148	0	0	0	0
	Salme vald	1818	183	21	15	0
	Torgu vald	1412	12	3	15	0
	Valjala vald	1718	160	14	14	0
<b>KOKKU:</b>		<b>32457</b>	<b>6989</b>	<b>563</b>	<b>224</b>	<b>0</b>
<b>Tartu maakond</b>						
	Alatskivi vald	1361	212	21	10	0
	Elva linn	1928	1171	109	6	0
	Haaslava vald	1710	302	33	42	0
	Kambja vald	2084	333	30	22	0
	Kallaste linn	431	252	24	1	0
	Konguta vald	959	166	17	5	0
	Laeva vald	658	168	12	16	0
	Luunja vald	2103	893	76	10	0
	Meeksi vald	760	102	10	14	0
	Mäksa vald	1017	311	30	7	0
	Nõo vald	2545	716	64	24	0
	Peipsiääre vald	822	8	1	2	0
	Piirissaare vald	124	0	0	1	0
	Puhja vald	1096	682	45	9	0
	Rannu vald	1145	367	30	10	0
	Rõngu vald	1692	579	66	7	0
	Tartu linn	11305	37296	1587	73	168
	Tartu vald	4506	1245	95	45	0
	Tähtvere vald	1356	795	69	19	0
	Vara vald	4782	786	59	172	0



	Võnnu vald	1012	201	15	3	0
	Ülenurme vald	3960	1430	121	27	0
<b>KOKKU:</b>		<b>47356</b>	<b>48015</b>	<b>2514</b>	<b>525</b>	<b>168</b>
<b>Valga maakond</b>						
	Helme vald	1442	428	43	13	0
	Hummuli vald	797	177	15	2	0
	Karula vald	993	189	21	8	0
	Otepää vald	2792	871	81	26	0
	Palupera vald	983	136	16	11	0
	Puka vald	1396	154	12	7	0
	Põdrala vald	751	105	13	7	0
	Sangaste vald	1023	210	25	14	0
	Taheva vald	822	120	14	6	0
	Tõlliste vald	1343	225	21	7	0
	Tõrva linn	1050	658	35	8	0
	Valga linn	2447	5065	263	16	0
	Õru vald	4223	1019	79	27	0
<b>KOKKU:</b>		<b>20062</b>	<b>9357</b>	<b>638</b>	<b>152</b>	<b>0</b>
<b>Viljandi maakond</b>						
	Abja vald	1592	446	58	10	0
	Halliste vald	1477	301	39	6	0
	Kolga-Jaani vald	1718	265	24	12	0
	Karksi vald	2247	860	100	9	0
	Kõo vald	953	86	8	2	0
	Kõpu vald	657	72	12	5	0
	Paistu vald	1121	184	27	9	0
	Pärsti vald	2063	912	103	10	0
	Saarepeedi vald	1053	97	15	5	0
	Suure-Jaani vald	3712	752	91	31	0
	Tarvastu vald	2761	386	45	9	0
	Viiratsi vald	2286	781	72	110	0
	Mõisaküla linn	381	175	21	1	0
	Viljandi linn	3487	6080	444	94	0
	Võhma linn	369	571	24	4	0
<b>KOKKU:</b>		<b>25877</b>	<b>11968</b>	<b>1083</b>	<b>317</b>	<b>0</b>
<b>Võru maakond</b>						
	Antsla vald	2128	699	76	28	0
	Haanja vald	1224	141	13	8	0
	Lasva vald	1379	211	24	5	0
	Meremäe vald	1698	134	12	2	0
	Misso vald	888	112	10	8	0
	Mõniste vald	690	185	23	10	0

	Rõuge vald	1722	156	13	14	0
	Sõmerpalu vald	1153	329	34	8	0
	Urvaste vald	944	158	14	3	0
	Varstu vald	893	141	18	4	0
	Vastseliina vald	1572	303	40	4	0
	Võru linn	2280	6274	302	4	0
	Võru vald	3726	900	73	19	0
	<b>KOKKU:</b>	<b>20297</b>	<b>9743</b>	<b>652</b>	<b>117</b>	<b>0</b>
	<b>KÕIK KOKKU:</b>	<b>495237</b>	<b>476873</b>	<b>21420</b>	<b>5120</b>	<b>1128</b>