

# Kinnistusraamatu statistika seisuga 01.07.2014

## Sisukord

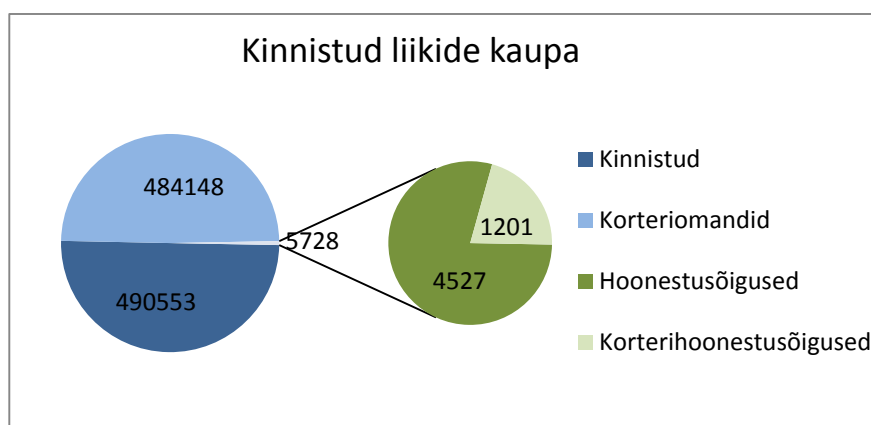
1. Kinnistusregistriosade statistika.....	3
2. Digitaalsed toimikud ja avatud registriosad.....	4
3. Kinnistusosakonna menetlustähtaegade statistika .....	5
4. Algatatud menetluste arv kuus.....	6
5. Menetlustes puudutatud registriosade arv.....	7
6. Keskmine allkirjastatud kannete arv .....	8
7. Avalduste jaotus.....	9
8. Õigusekannete jaotus .....	10
9. Hüpeteegiõiguste lisandumine.....	11
10. Kinnistute statistika kohalike omavalitsuste lõikes .....	12

# 1. KINNISTUSREGISTRIOSADE STATISTIKA

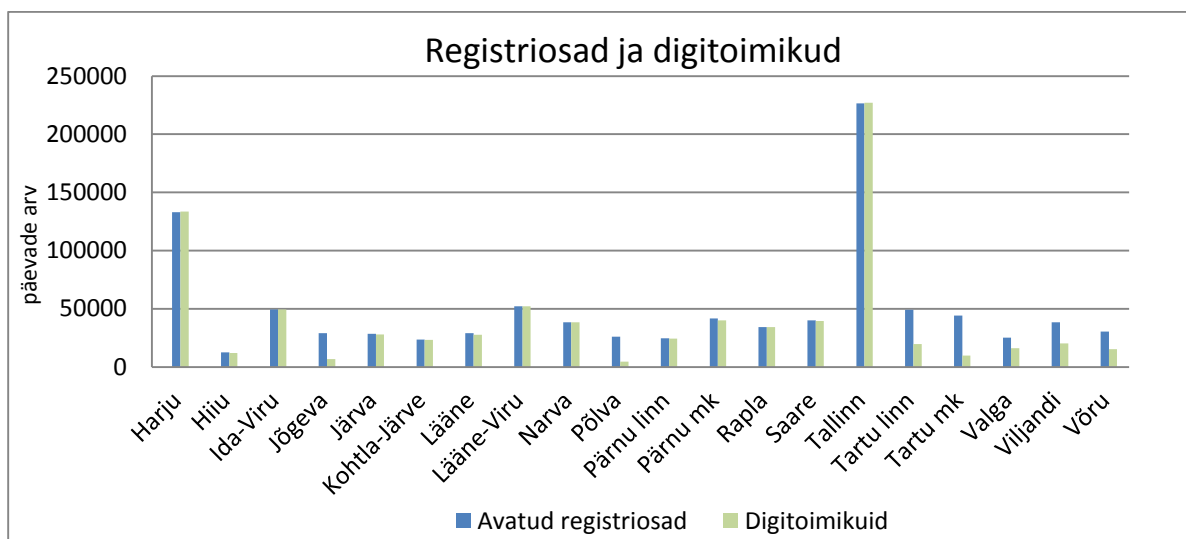
Kinnistusraamatus avatud registriosi 980430

Neist on:

Kinnistud	490553
Korteriomandid	484148
Hoonestusõigused	4527
Korterihoonestusõigused	1201

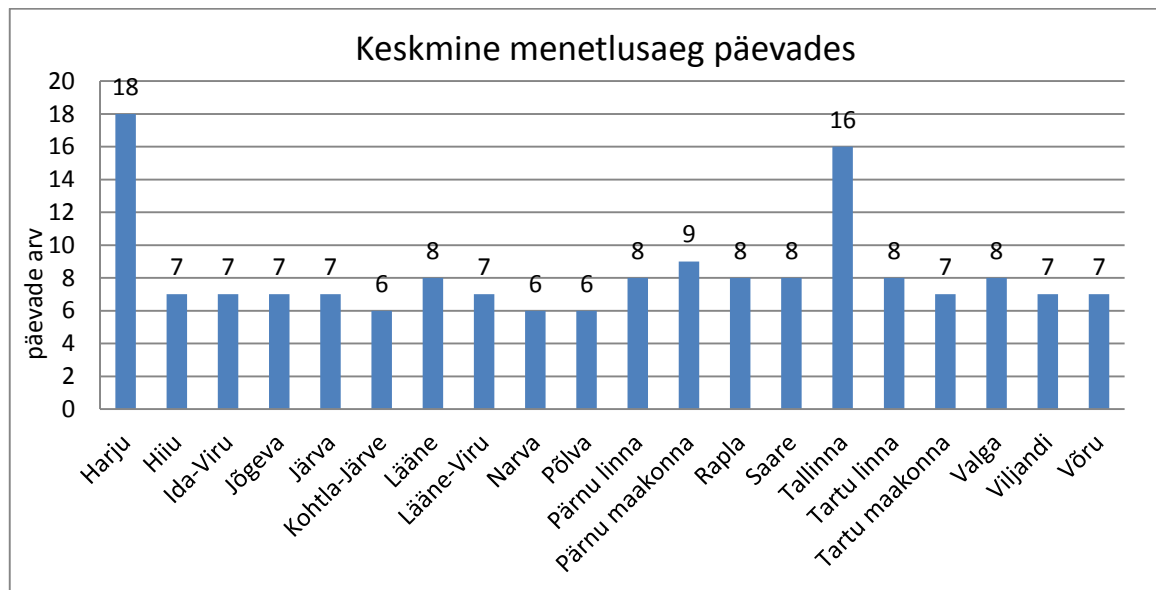


## 2. DIGITAALSED TOIMIKUD JA AVATUD REGISTRIOSED



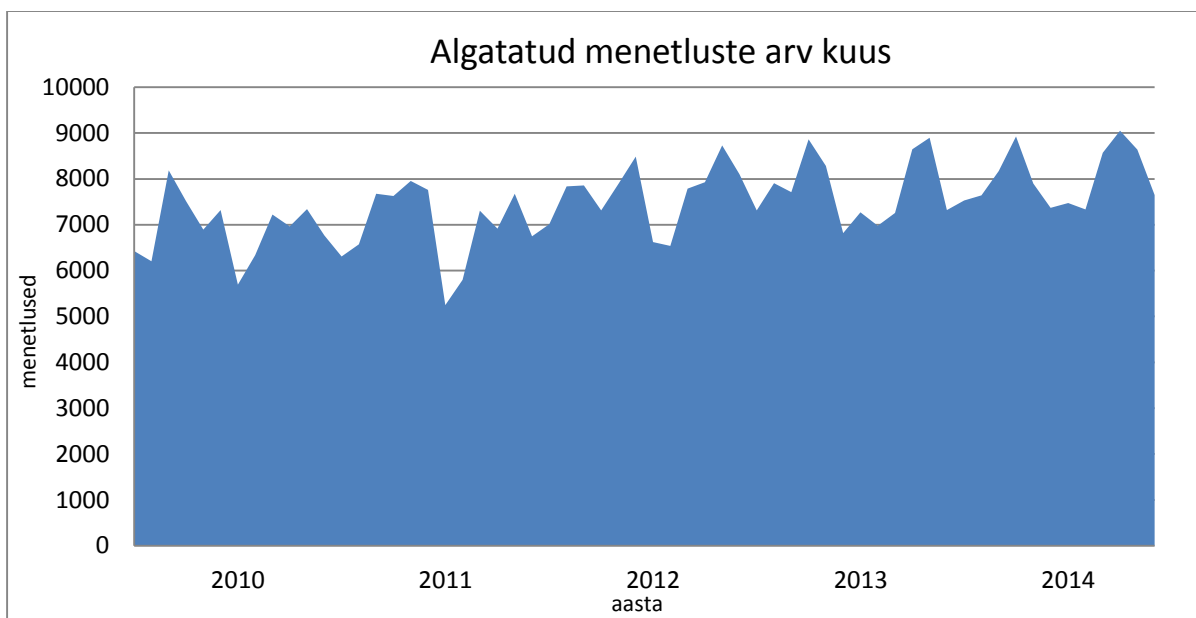
<b>Jaoskond</b>	<b>Avatud registriosi</b>	<b>Digitoimikuid</b>
Harju	133070	133549
Hiiu	12549	12123
Ida-Viru	49357	49296
Jõgeva	29169	6827
Järva	28572	27837
Kohtla-Järve	23434	23319
Lääne	29112	27682
Lääne-Viru	52243	52145
Narva	38466	38525
Põlva	26109	4521
Pärnu linn	24687	24357
Pärnu mk	41826	39940
Rapla	34172	34323
Saare	40108	39412
Tallinn	226644	227135
Tartu linn	49107	19577
Tartu mk	44070	9678
Valga	25126	16119
Viljandi	38324	20326
Võru	30523	15286
<b>KOKKU</b>	<b>976668</b>	<b>821977</b>

### 3. KINNISTUSOSAKONNA MENETLUSTÄHTAEGADE STATISTIKA



Keskmine menetlusaeg päevades näitab perioodil 01.04.2014 – 01.07.2014 lõpetatud menetluste keskmist menetlemisaega. Arvestatud on menetlusi, mis ei ole esmakinnistamised ja mille käigus ei tehtud vahemäärust.

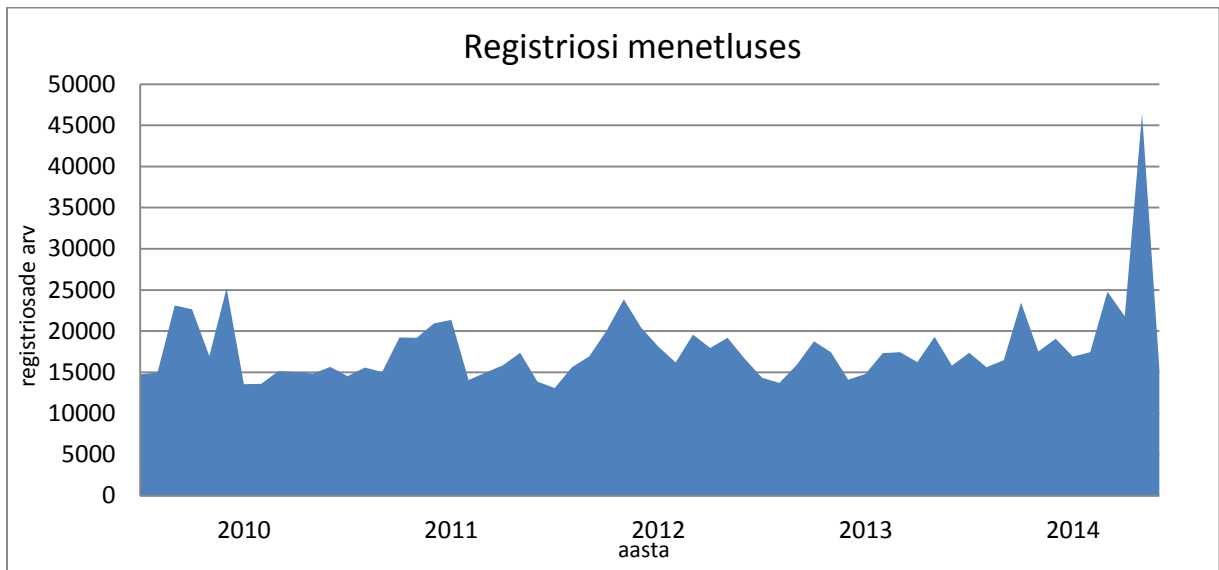
#### 4. ALGATATUD MENETLUSTE ARV KUUS



Kuu (2013-2014)	Algatatud menetluste arv
Juuli	7526
August	7639
September	8171
Oktoober	8928
November	7900
Detsember	7367
Jaanuar	7473
Veebruar	7332
Märts	8571
Aprill	9052
Mai	8642
Juuni	7647

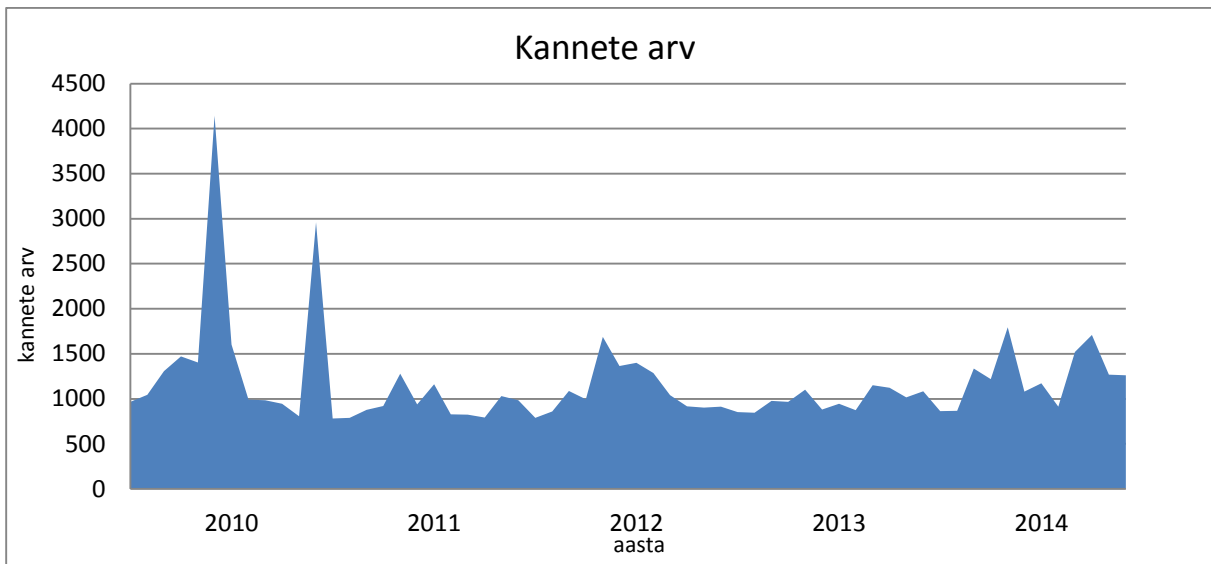
Diagrammis on välja toodud algatatud menetluste arv. Statistika on tehtud kuude lõikes algatatud menetluste arvu järgi.

## 5. MENETLUSTES PUUDUTATUD REGISTRIOSE ARV



<b>Kuu (2013-2014)</b>	<b>Registriosi menetluses</b>
Juuli	17375
August	15622
September	16467
Oktoober	23474
November	17540
Detsember	19074
Jaanuar	16916
Veebruar	17451
Märts	24785
Aprill	21807
Mai	46410
Juuni	15467

## 6. KESKMINE ALLKIRJASTATUD KANNETE ARV



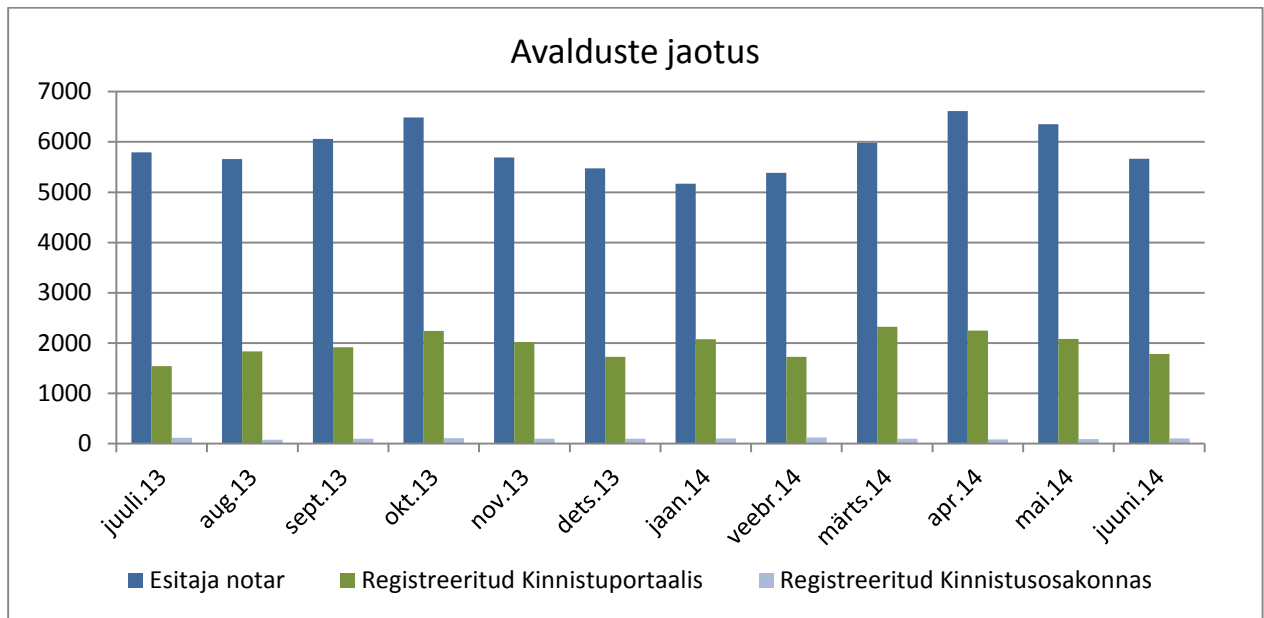
Kuu (2013-2014)	Kannete arv
Juuli	864
August	867
September	1337
Oktoober	1218
November	1795
Detsember	1082
Jaanuar	1172
Veebruar	913
Märts	1522
Aprill	1711
Mai	1268
Juuni	1260

Kanded on jagatud päevade arvuga, mitte tööpäevade arvuga.

18.detsember 2009 ja juuni 2010 korrastas maakataster aadressandmeid, mis põhjustas suurema hulga kandeid.



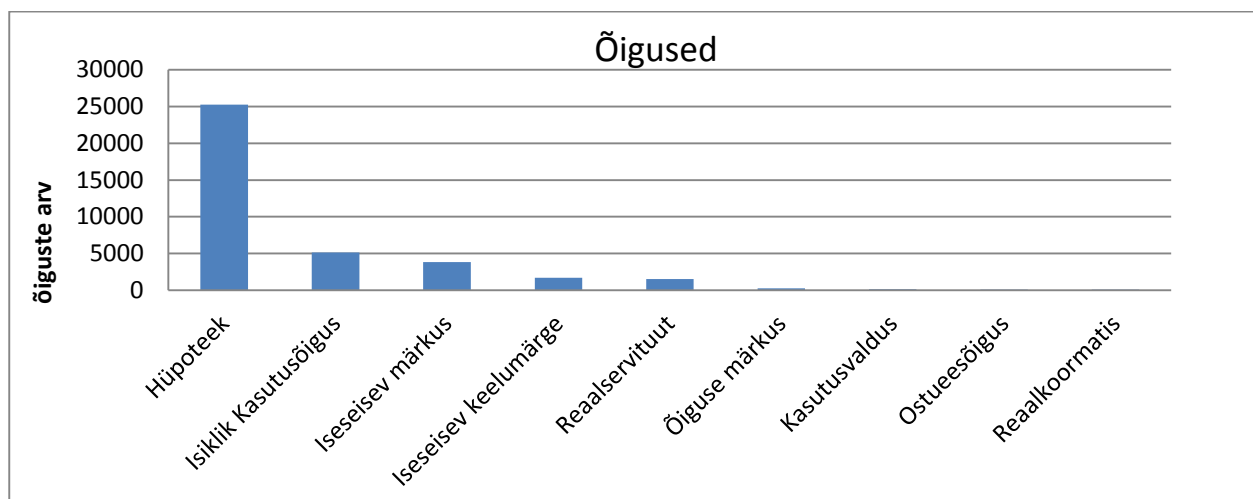
## 7. AVALDUSTE JAOTUS



	<b>Esitaja notar</b>	<b>Registreeritud kinnistuportaalil</b>	<b>Registreeritud kinnistusosakonnas</b>
Juuli 2013	5792	1543	120
August 2013	5656	1835	81
September 2013	6058	1919	98
Oktoober 2013	6487	2240	110
November 2013	5690	2022	99
Detsember 2013	5476	1728	96
Jaauar 2014	5170	2075	108
Veebruar 2014	5382	1730	122
Märts 2014	5985	2327	96
Aprill 2014	6613	2248	87
Mai 2014	6350	2084	91
Juuni 2014	5668	1786	105

Alates 1.juunist 2007 on notaritel kohustus esitada kõik kinnistamisavaldused elektrooniliselt läbi notarite infosüsteemi. Alates 01.06.2011 esitatakse digitaalselt allkirjastatud kinnistamisavaldusi läbi Kinnistuportaaali.

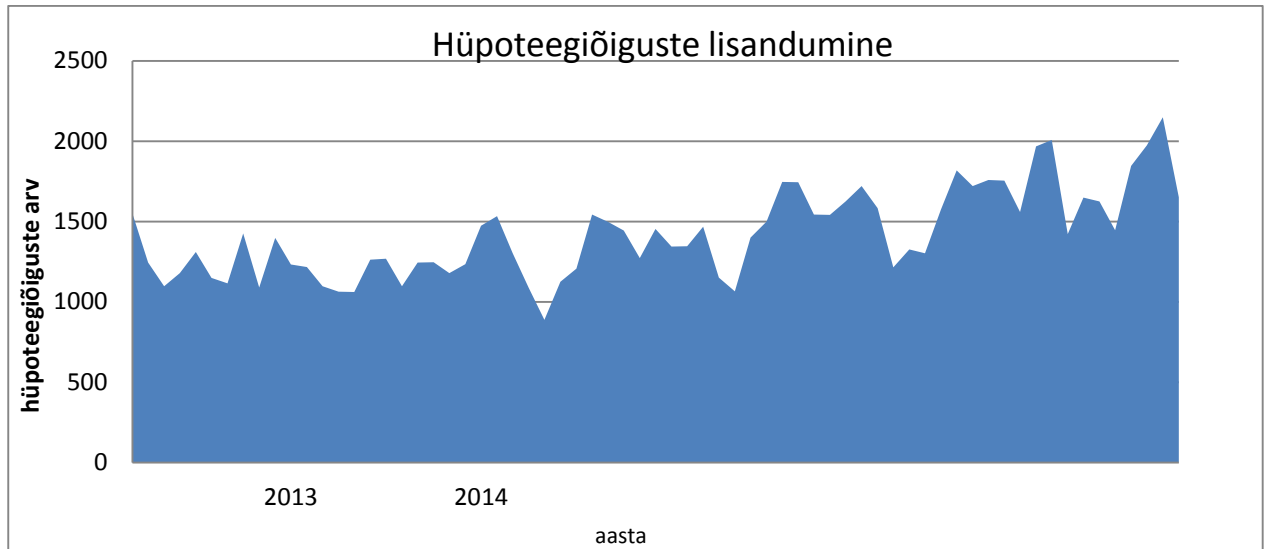
## 8. ÕIGUSEKANNETE JAOTUS



Õigus	Õiguskandeid
Hüpoteek	25255
Isiklik Kasutusõigus	5136
Iseseisev märkus	3831
Iseseisev keelumärge	1701
Reaalservituut	1496
Õiguse märkus	238
Kasutusvaldus	103
Ostueesõigus	50
Realkoormatis	48

Joonis näitab eri liiki koormatiste ja kitsenduste arvu. Arvestatud on registriosades olevaid kandeid.

## 9. HÜPOTEEGIÕIGUSTE LISANDUMINE



Kuu (2013-2014)	Hüpoteegiõiguste arv
Juuli	1755
August	1560
September	1967
Oktoober	2007
November	1421
Detsember	1650
Jaanuar	1626
Veebruar	1445
Märts	1846
Aprill	1973
Mai	2150
Juuni	1651

Joonis näitab hüpoteegiõiguste lisandumist. Ühe õigusega võib olla koormatud mitu kinnistusregistriosa.

## 10. KINNISTUTE STATISTIKA KOHALIKE OMAVALITSUSTE LÕIKES

Seisuga 01.07.2014

Maakond	Kohalik omavalitsus	Kinnisasjad	Korteri-omandid	Korteri-omanditeks jagatud kinnisasjad	Hoonestus-õigused	Korteri-hoonestus-õigused
<b>Harju maakond</b>	Anija vald	3253	1677	91	18	0
	Aegviidu vald	527	136	22	7	0
	Harku vald	11279	2411	192	36	0
	Jõelähtme vald	5571	1215	60	47	0
	Keila linn	1733	2938	143	6	0
	Keila vald	5773	1316	102	6	0
	Kose vald	4408	1733	130	30	0
	Kernu vald	4225	260	25	6	0
	Kiili vald	3529	509	60	8	0
	Kõue vald	2	0	27	0	0
	Kuusalu vald	6898	1205	79	47	0
	Loksa linn	373	1392	81	3	0
	Maardu linn	3979	6541	152	26	0
	Nissi vald	1843	1013	59	8	0
	Padise vald	2788	243	31	11	0
	Paldiski linn	1349	2508	51	14	0
	Raasiku vald	2813	801	83	8	0
	Rae vald	7862	4518	303	38	0
	Saku vald	8213	1794	163	37	0
	Saue vald	5943	2271	144	16	0
	Saue linn	1540	1174	54	7	0
	Tallinna linn	28011	197766	5697	583	983
	Vasalemma vald	734	1143	46	4	0
	Viimsi vald	8888	4646	209	135	0
<b>KOKKU:</b>		<b>121534</b>	<b>239210</b>	<b>8004</b>	<b>1101</b>	<b>983</b>
<b>Hiiu maakond</b>	Emmaste vald	2230	110	15	11	0
	Kõrgessaare vald	8	0	24	0	0
	Käina vald	2465	269	32	13	0
	Kärdla linn	1131	884	101	3	0
	Pühalepa vald	2439	195	24	14	0
<b>KOKKU:</b>		<b>8273</b>	<b>1458</b>	<b>196</b>	<b>41</b>	<b>0</b>
<b>Ida-Viru</b>	Alajõe vald	1551	20	2	9	0
	Aseri vald	907	892	33	24	0
	Avinurme vald	1505	161	16	9	0

	lisaku vald	1578	252	31	11	0
	Illuka vald	1252	85	9	18	0
	Jõhvi vald	3814	5678	237	57	0
	Kiviõli linn	803	3560	135	8	0
	Kohtla vald	1139	309	19	12	0
	Kohtla-Järve linn	2590	20706	887	59	0
	Kohtla-Nõmme vald	429	336	56	3	0
	Lohusuu vald	1079	26	5	4	0
	Lüganuse vald	2419	897	43	96	0
	Maidla vald	2	0	6	0	0
	Mäetaguse vald	1185	285	20	20	0
	Narva linn	8577	29225	450	728	0
	Narva-Jõesuu linn	938	1383	92	20	0
	Püssi linn	211	645	19	6	0
	Sillamäe linn	1097	7583	167	91	0
	Sonda vald	767	289	35	23	0
	Toila vald	1581	611	43	46	11
	Tudulinna vald	845	133	11	3	0
	Vaivara vald	3297	424	29	121	0
<b>KOKKU:</b>		<b>37566</b>	<b>73500</b>	<b>2345</b>	<b>1368</b>	<b>11</b>
<b>Jõgeva maakond</b>	Jõgeva linn	937	2325	113	7	0
	Jõgeva vald	3154	930	102	8	0
	Mustvee linn	843	231	25	2	0
	Pajusi vald	1371	278	27	2	0
	Pala vald	1234	123	14	9	0
	Palamuse vald	1760	386	36	11	0
	Puurmani vald	1276	350	37	10	0
	Põltsamaa linn	1199	1222	110	21	0
	Põltsamaa vald	2736	773	78	11	0
	Kasepää vald	1507	0	0	3	0
	Saare vald	3534	498	88	15	0
	Tabivere vald	1871	451	43	9	0
	Torma vald	2296	332	34	8	0
<b>KOKKU:</b>		<b>23718</b>	<b>7899</b>	<b>707</b>	<b>116</b>	<b>0</b>
<b>Järva maakond</b>	Albu vald	1255	240	24	5	0
	Ambla vald	1543	580	67	7	0
	Imavere vald	1027	181	16	9	0
	Järva-Jaani vald	1397	324	29	4	0
	Kareda vald	709	142	13	2	0
	Koeru vald	1630	488	35	6	0
	Koigi vald	1178	226	22	7	0

	Paide linn	1501	3555	150	7	0
	Paide vald	1896	349	37	12	0
	Roosna-Alliku vald	942	351	24	5	0
	Türi vald	5356	2432	179	17	0
	Väätsa vald	1131	230	27	3	0
<b>KOKKU:</b>		<b>19565</b>	<b>9098</b>	<b>623</b>	<b>84</b>	<b>0</b>
<b>Lääne maakond</b>	Haapsalu linn	2040	5271	280	16	9
	Hanila vald	1834	296	25	14	0
	Kullamaa vald	1130	235	21	9	0
	Lihula vald	2044	728	66	5	0
	Martna vald	1289	171	16	7	0
	Noarootsi vald	2695	133	13	25	0
	Nõva vald	668	104	12	1	0
	Oru vald	2	0	11	0	0
	Ridala vald	4189	800	55	20	0
	Risti vald	0	0	12	0	0
	Taebla vald	4	0	57	0	0
	Vormsi vald	992	14	5	5	0
<b>KOKKU:</b>		<b>16887</b>	<b>7752</b>	<b>573</b>	<b>102</b>	<b>9</b>
<b>Lääne-Viru maakond</b>	Haljala vald	1742	607	44	13	0
	Kadrina vald	3123	1246	91	14	0
	Kunda linn	359	1875	81	13	0
	Laekvere vald	1780	250	23	1	0
	Rakke vald	1518	447	41	5	0
	Rakvere linn	3374	5744	335	41	4
	Rakvere vald	1617	510	46	9	0
	Rägavere vald	940	133	13	2	0
	Sõmeru vald	1826	1093	78	6	0
	Tamsalu vald	1896	1466	90	7	0
	Tapa vald	2956	2898	152	16	0
	Vihula vald	3542	230	30	16	0
	Vinni vald	3374	1244	106	17	0
	Viru-Nigula vald	1788	178	20	18	0
	Väike-Maarja vald	3388	1227	107	21	12
<b>KOKKU:</b>		<b>33223</b>	<b>19148</b>	<b>1257</b>	<b>199</b>	<b>16</b>
<b>Põlva maakond</b>	Ahja vald	820	182	21	7	0
	Kanepi vald	2001	340	40	6	0
	Kõlleste vald	1104	165	13	6	0
	Laheda vald	916	141	12	1	0

	Mikitamäe vald	1259	95	9	3	0
	Mooste vald	1212	280	23	4	0
	Orava vald	886	104	12	13	0
	Põlva linn	730	2558	117	5	0
	Põlva vald	3707	3044	162	20	0
	Räpina vald	2662	1097	118	18	0
	Valgjärve vald	1225	260	29	7	0
	Vastse-Kuuste vald	949	152	14	5	0
	Veriora vald	1155	233	30	7	0
	Värskala vald	2051	232	24	11	0
<b>KOKKU:</b>		<b>20677</b>	<b>8883</b>	<b>624</b>	<b>113</b>	<b>0</b>
<b>Pärnu maakond</b>	Are vald	4720	762	117	25	0
	Audru vald	4337	1162	107	37	0
	Halinga vald	1896	634	58	7	0
	Häädemeeste vald	2427	356	44	15	0
	Kihnu vald	549	10	1	7	0
	Koonga vald	1288	223	24	5	0
	Lavassaare vald	0	0	15	0	0
	Paikuse vald	1860	699	52	8	0
	Saarde vald	2744	946	111	11	0
	Sauga vald	3339	854	69	74	0
	Surju vald	1006	101	10	3	0
	Tahkuranna vald	2219	239	22	26	0
	Tootsi vald	52	497	28	1	0
	Tori vald	1913	405	38	16	0
	Tõstamaa vald	1615	176	17	15	0
	Varbla vald	1764	143	18	16	0
	Vändra alev	588	805	76	3	4
	Vändra vald	2672	380	45	17	0
	Pärnu linn	7457	17231	1001	60	10
	Sindi linn	1528	800	50	1	0
<b>KOKKU:</b>		<b>43974</b>	<b>26423</b>	<b>1903</b>	<b>347</b>	<b>14</b>
<b>Rapla maakond</b>	Juuru vald	1413	324	38	4	0
	Järvakandi vald	359	731	75	2	0
	Kaiu vald	1252	277	26	11	0
	Kehtna vald	2977	990	71	16	0
	Kohila vald	6578	1245	106	11	0
	Käru vald	701	106	8	4	0
	Märjamaa vald	5675	1314	110	15	0
	Raikküla vald	1533	274	29	3	0
	Rapla vald	4112	2569	155	10	0

	Vigala vald	1646	235	20	3	0
<b>KOKKU:</b>		<b>26246</b>	<b>8065</b>	<b>638</b>	<b>79</b>	<b>0</b>
<b>Saare maakond</b>	Kaarma vald	5378	519	47	35	0
	Kihelkonna vald	1885	152	20	7	0
	Kuressaare linn	2854	4770	330	17	0
	Kärla vald	1780	154	17	15	0
	Laimjala vald	1223	72	7	8	0
	Leisi vald	3319	188	25	15	0
	Lümanda vald	1515	64	5	12	0
	Muhu vald	2949	68	8	20	0
	Mustjala vald	1687	82	7	12	0
	Orissaare vald	1795	353	38	9	0
	Pihtla vald	2463	131	14	23	0
	Pöide vald	1288	104	13	9	0
	Ruhnu vald	150	0	0	0	0
	Salme vald	1847	183	21	14	0
	Torgu vald	1433	12	3	15	0
	Valjala vald	1775	160	14	15	0
<b>KOKKU:</b>		<b>33341</b>	<b>7012</b>	<b>569</b>	<b>226</b>	<b>0</b>
<b>Tartu maakond</b>	Alatskivi vald	1400	219	23	10	0
	Elva linn	1945	1171	109	5	0
	Haaslava vald	1740	302	33	38	0
	Kambja vald	2118	337	31	20	0
	Kallaste linn	433	252	24	1	0
	Konguta vald	1010	166	17	5	0
	Laeva vald	670	168	12	14	0
	Luunja vald	2210	976	81	10	0
	Meeksi vald	777	102	10	11	0
	Mäksa vald	1064	331	31	7	0
	Nõo vald	2573	716	64	18	0
	Peipsiääre vald	837	8	1	2	0
	Piirissaare vald	125	0	0	1	0
	Puhja vald	1125	682	45	7	0
	Rannu vald	1157	367	30	9	0
	Rõngu vald	1721	580	66	7	0
	Tartu linn	11400	37538	1614	66	168
	Tartu vald	4667	1365	103	41	0
	Tähtvere vald	1380	795	69	17	0
	Vara vald	4894	790	60	126	0
	Võnnu vald	1033	201	15	3	0
	Ülenurme vald	4045	1525	131	26	0



<b>KOKKU:</b>		<b>48324</b>	<b>48591</b>	<b>2569</b>	<b>444</b>	<b>168</b>
<b>Valga maakond</b>	Helme vald	1482	452	45	7	0
	Hummuli vald	867	177	15	2	0
	Karula vald	1016	189	21	6	0
	Otepää vald	2856	871	81	22	0
	Palupera vald	1021	136	16	10	0
	Puka vald	1424	154	12	6	0
	Pödrala vald	792	105	13	6	0
	Sangaste vald	1043	210	25	12	0
	Taheva vald	840	120	14	4	0
	Tölliste vald	1369	225	21	7	0
	Tõrva linn	1054	658	35	4	0
	Valga linn	2487	5071	264	15	0
	Õru vald	4293	1082	80	24	0
<b>KOKKU:</b>		<b>20544</b>	<b>9450</b>	<b>642</b>	<b>125</b>	<b>0</b>
<b>Viljandi maakond</b>	Abja vald	1625	466	60	10	0
	Halliste vald	1504	313	40	5	0
	Kolga-Jaani vald	1760	270	25	12	0
	Karksi vald	2286	872	102	9	0
	Kõo vald	974	86	8	2	0
	Kõpu vald	669	72	12	5	0
	Paistu vald	1	0	27	0	0
	Pärsti vald	1	0	103	0	0
	Saarepeedi vald	0	0	15	0	0
	Suure-Jaani vald	3789	770	95	26	0
	Tarvastu vald	2828	390	46	9	0
	Viiratsi vald	0	0	72	0	0
	Mõisaküla linn	383	175	21	1	0
	Viljandi linn	3491	6135	449	91	0
	Võhma linn	375	571	24	3	0
<b>KOKKU:</b>		<b>19686</b>	<b>10120</b>	<b>1099</b>	<b>173</b>	<b>0</b>
<b>Võru maakond</b>	Antsla vald	2187	711	77	22	0
	Haanja vald	1271	145	14	7	0
	Lasva vald	1393	211	24	4	0
	Meremäe vald	1740	134	12	2	0
	Misso vald	914	112	10	5	0
	Mõniste vald	716	185	23	9	0
	Rõuge vald	1744	157	13	15	0
	Sõmerpalu vald	1193	348	37	7	0

	Urvaste vald	991	158	14	3	0
	Varstu vald	930	141	18	2	0
	Vastseliina vald	1626	303	40	4	0
	Võru linn	2299	6272	302	4	0
	Võru vald	3786	963	74	18	0
<b>KOKKU:</b>		<b>20790</b>	<b>9840</b>	<b>658</b>	<b>102</b>	<b>0</b>
<b>KÕIK KOKKU:</b>		<b>494348</b>	<b>486449</b>	<b>22407</b>	<b>4620</b>	<b>1201</b>