

# **Kinnistusraamatu statistika seisuga 01.07.2015**

## Sisukord

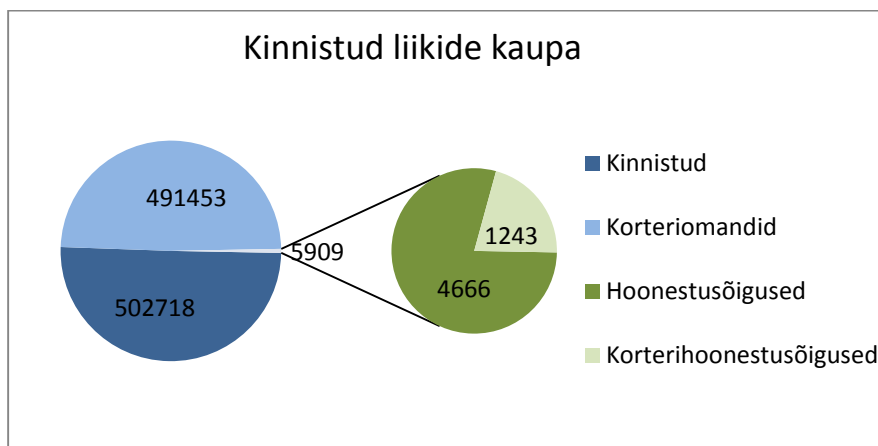
1. Kinnistusregistriosade statistika .....	3
2. Digitaalsed toimikud ja avatud registriosad .....	4
3. Kinnistusosakonna menetlustähtaegade statistika .....	5
4. Algatatud menetluste arv kuus .....	6
5. Menetlustes puudutatud registriosade arv .....	7
6. Keskmise allkirjastatud kannete arv .....	8
7. Avalduste jaotus .....	9
8. Õigusekannete jaotus.....	10
9. Hüpoteegiõiguste lisandumine .....	11
10. Kinnistute statistika kohalike omavalitsuste lõikes.....	12

# 1. KINNISTUSREGISTRIOSADE STATISTIKA

Kinnistusraamatus avatud registriosi 1000080

Neist on:

Kinnistud	502718
Korteriomandid	491453
Hoonestusõigused	4666
Korterihoonestusõigused	1243



## **2. DIGITAALSED TOIMIKUD JA AVATUD REGISTRIOSED**

01.01.2015 toimus kohturegistrite reform, mille tulemusel neljas maakohtus olnud registrid koondati Tartu maakohtu alla ja jäi alles ainult üks kinnistusosakond - Tartu Maakohtu kinnistusosakond.

01.07.2015 seisuga on Tartu Maakohtu kinnistusosakonnas 1000080 avatud registriosa ja kõik toimikuid on digitaalsed.

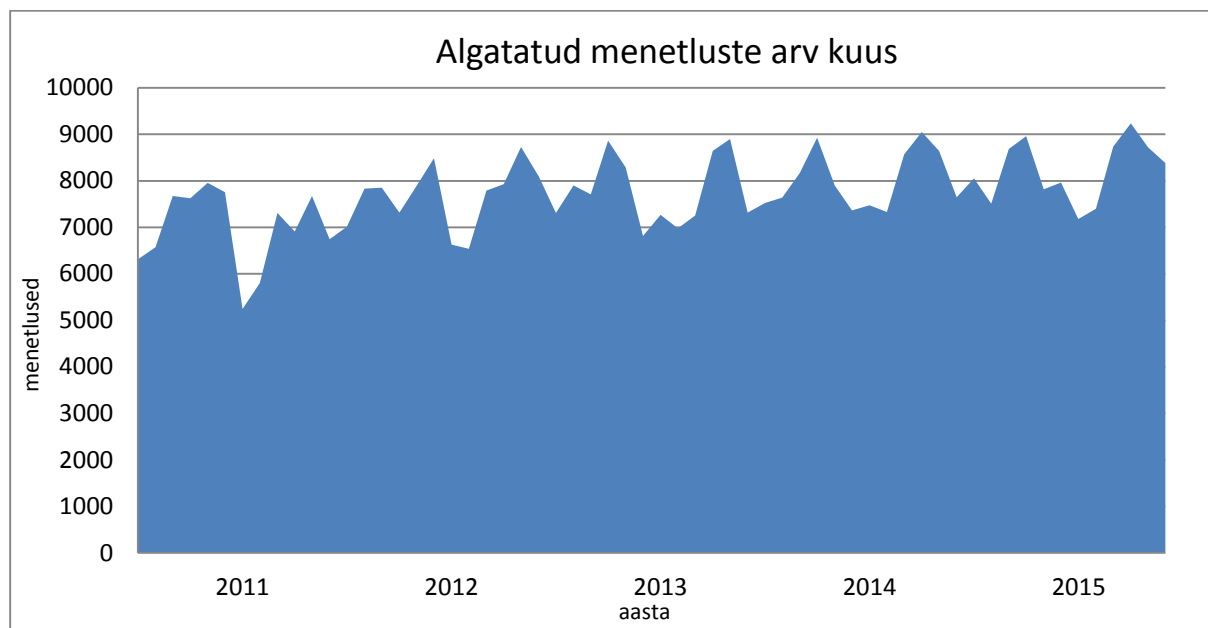
### **3. KINNISTUSOSAKONNA MENETLUSTÄHTAEGADE STATISTIKA**

01.01.2015 toimus kohturegistrite reform, mille tulemusel neljas maakohtus olnud registrid koondati Tartu maakohtu alla ja jäi alles ainult üks kinnistusosakond - Tartu Maakohtu kinnistusosakond.

Keskmine menetlusaeg päevades on 7 päeva.

Keskmine menetlusaeg päevades näitab perioodil 01.04.2015 – 01.07.2015 lõpetatud menetluste keskmist menetlemisaega. Arvestatud on menetlusi, mis ei ole esmakinnistamised ja mille käigus ei tehtud vahemäärust.

#### 4. ALGATATUD MENETLUSTE ARV KUUS

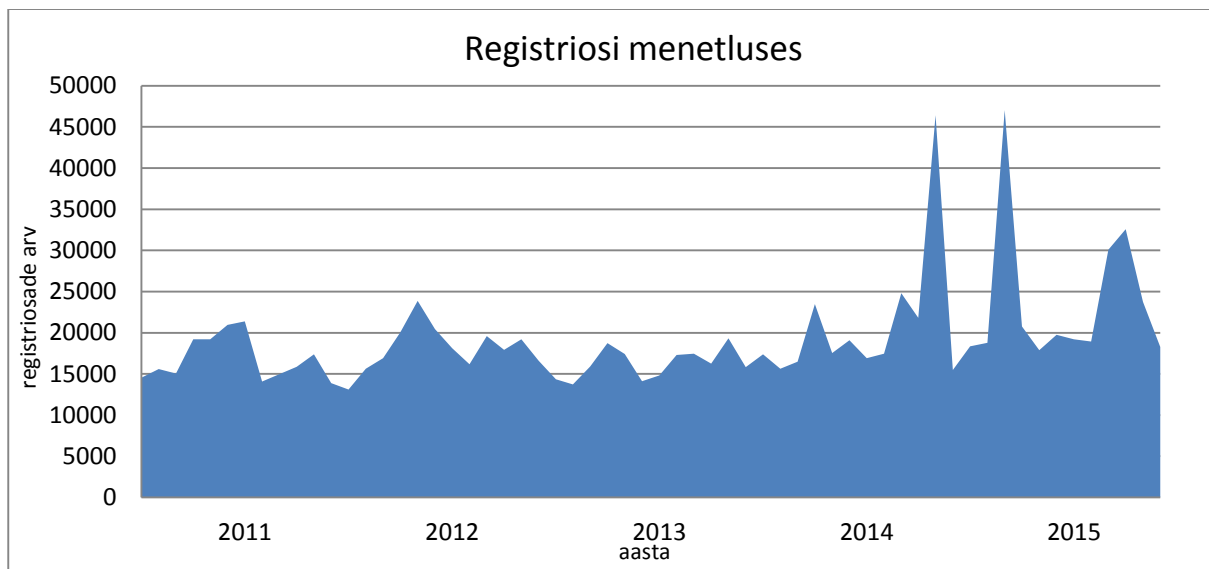


#### Kuu (2014-2015)      Algatatud menetluste arv

Juuli	8051
August	7511
September	8683
Oktoober	8960
November	7816
Detsember	7966
Jaanuar	7176
Veebruar	7397
Märts	8736
Aprill	9235
Mai	8723
Juuni	8383

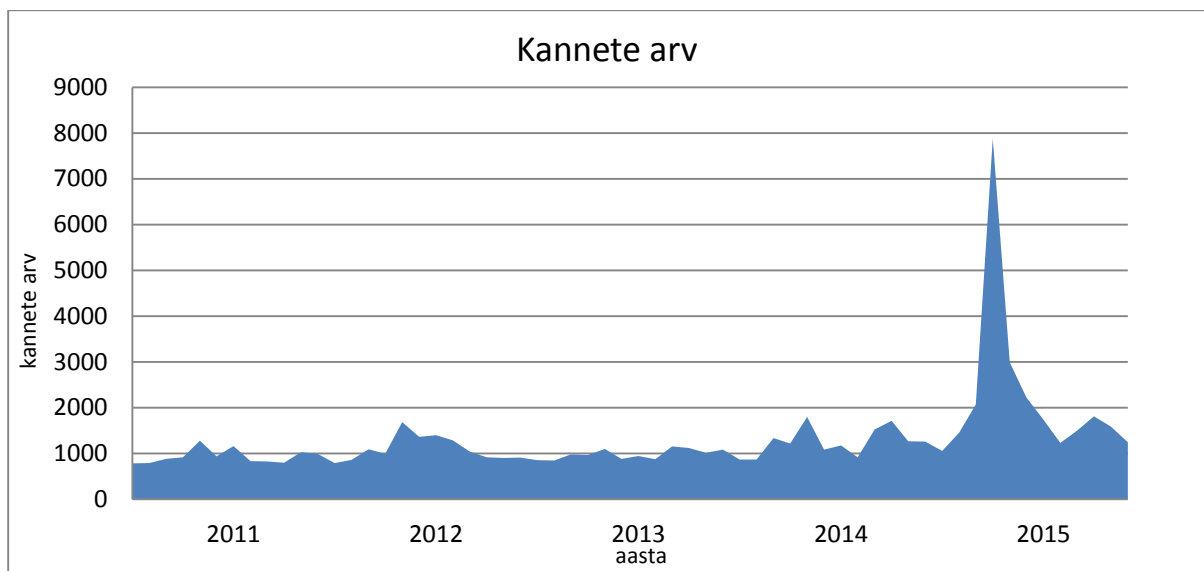
Diagrammis on välja toodud algatatud menetluste arv. Statistika on tehtud kuude lõikes algatatud menetluste arvu järgi.

## 5. MENETLUSTES PUUDUTATUD REGISTRIOSADE ARV



Kuu (2014-2015)	Registriosi menetluses
Juuli	18340
August	18785
September	47034
Oktoober	20764
November	17892
Detsember	19760
Jaanuar	19195
Veebruar	18931
Märts	30074
Aprill	32584
Mai	23755
Juuni	18275

## 6. KESKMINE ALLKIRJASTATUD KANNETE ARV



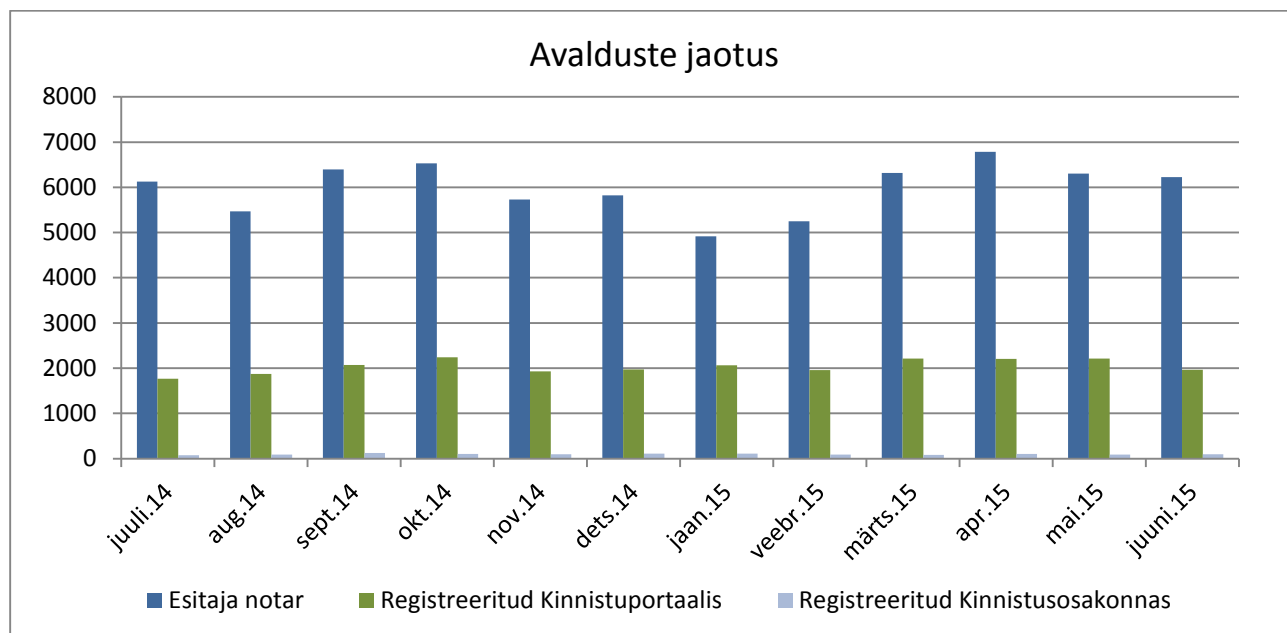
Kuu (2014-2015)	Kannete arv
Juuli	1059
August	1452
September	2069
Oktoober	7878
November	2993
Detsember	2222
Jaanuar	1742
Veebruar	1233
Märts	1499
Aprill	1808
Mai	1587
Juuni	1245

Kanded on jagatud päevade arvuga, mitte tööpäevade arvuga.

18.detsember 2009 ja juuni 2010 korrastas maakataster aadressandmeid, mis põhjustas suurema hulga kandeid.



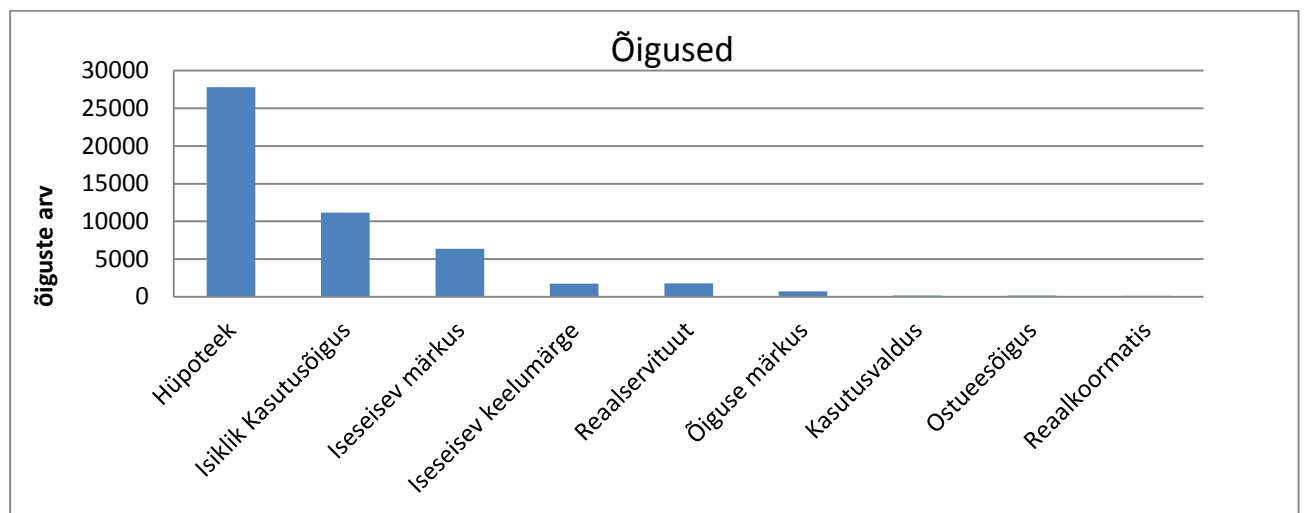
## 7. AVALDUSTE JAOTUS



	<b>Esitaja notar</b>	<b>Registreeritud kinnistuportaalis</b>	<b>Registreeritud kinnistusosakonnas</b>
Juuli 2014	6126	1768	75
August 2014	5469	1870	87
September 2014	6398	2068	126
Oktoober 2014	6532	2242	104
November 2014	5729	1927	97
Detsember 2014	5820	1972	110
Jaauar 2015	4913	2061	109
Veebruar 2015	5249	1956	92
Märts 2015	6317	2209	85
Aprill 2015	6784	2208	106
Mai 2015	6304	2210	92
Juuni 2015	6226	1965	98

Alates 1.juunist 2007 on notaritel kohustus esitada kõik kinnistamisavaldused elektrooniliselt läbi notarite infosüsteemi. Alates 01.06.2011 esitatakse digitaalselt allkirjastatud kinnistamisavaldusi läbi Kinnistuportaali.

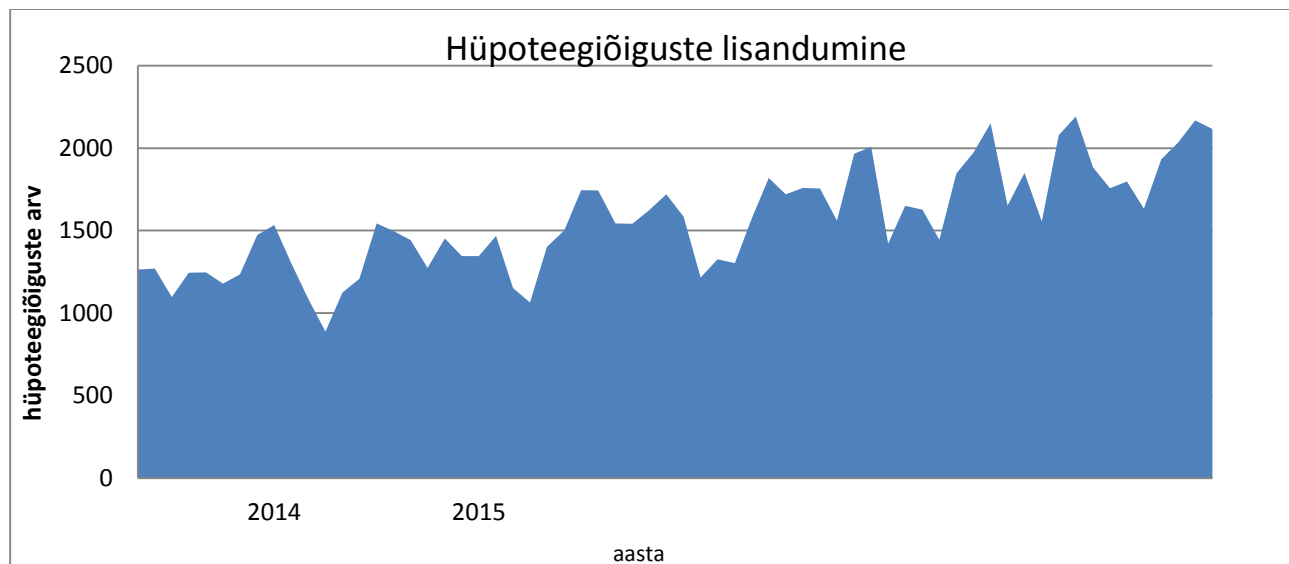
## 8. ÕIGUSEKANNETE JAOTUS



Õigus	Õiguskandeid
Hüpoteek	27801
Isiklik Kasutusõigus	11146
Iseseisev märkus	6374
Iseseisev keelumärge	1751
Reaalservituut	1784
Õiguse märkus	709
Kasutusvaldus	155
Ostueesõigus	180
Reaalkoormatis	118

Joonis näitab eri liiki koormatiste ja kitsenduste arvu. Arvestatud on registriosades olevaid kandeid.

## 9. HÜPOTEEGIÕIGUSTE LISANDUMINE



Kuu (2014-2015)	Hüpoteegiõiguste arv
Juuli	1849
August	1554
September	2078
Oktoober	2191
November	1883
Detsember	1757
Jaanuar	1797
Veebruar	1632
Märts	1932
Aprill	2035
Mai	2167
Juuni	2115

Joonis näitab hüpoteegiõiguste lisandumist. Ühe õigusega võib olla koormatud mitu kinnistusregistriosa.

## 10. KINNISTUTE STATISTIKA KOHALIKE OMAVALITSUSTE LÕIKES

Seisuga 01.07.2015

Maakond	Kohalik omavalitsus	Kinnis- asjad	Korteri- omandid	Korteri- omanditeks jagatud kinnisasjad	Hoonestus- õigused	Korteri- hoonestus- õigused
<b>Harju maakond</b>	Anija vald	3357	1709	94	19	0
	Aegviidu vald	541	136	22	7	0
	Harku vald	11380	2427	199	35	0
	Jõelähtme vald	5693	1221	62	48	0
	Keila linn	1760	2954	145	7	0
	Keila vald	5818	1316	102	7	0
	Kose vald	4663	1734	131	36	0
	Kernu vald	4285	259	25	6	0
	Kiili vald	3657	515	62	9	0
	Kõue vald	2	0	27	0	0
	Kuusalu vald	7013	1205	79	47	0
	Loksa linn	384	1388	81	3	0
	Maardu linn	4043	6541	152	25	0
	Nissi vald	1915	1013	59	8	0
	Padise vald	2876	243	31	15	0
	Paldiski linn	1360	2508	51	13	0
	Raasiku vald	2919	802	83	8	0
	Rae vald	8196	4789	332	37	0
	Saku vald	8379	1826	164	35	0
	Saue vald	6161	2410	147	23	0
	Saue linn	1550	1174	54	7	0
	Tallinna linn	32663	239531	11830	628	1126
	Vasalemma vald	780	1145	47	4	0
	Viimsi vald	9033	4831	222	132	0
<b>KOKKU:</b>		<b>128428</b>	<b>281677</b>	<b>14201</b>	<b>1159</b>	<b>1126</b>
<b>Hiiu maakond</b>	Emmaste vald	2273	110	15	11	0
	Kõrgessaare vald	6	0	24	0	0
	Käina vald	2523	269	32	14	0
	Kärdla linn	1137	884	101	3	0
	Pühalepa vald	2482	195	24	14	0
<b>KOKKU:</b>		<b>8421</b>	<b>1458</b>	<b>196</b>	<b>42</b>	<b>0</b>
<b>Ida-Viru</b>	Alajõe vald	1582	20	2	9	0
	Aseri vald	918	892	33	24	0

	Avinurme vald	1541	161	16	9	0
	Iisaku vald	1610	252	31	11	0
	Illuka vald	1308	85	9	18	0
	Jõhvi vald	3919	5678	238	57	0
	Kiviõli linn	922	3560	135	8	0
	Kohtla vald	1166	309	19	12	0
	Kohtla-Järve linn	2685	20704	888	60	0
	Kohtla-Nõmme vald	429	336	56	3	0
	Lohusuu vald	1102	26	5	5	0
	Lüganuse vald	2496	897	43	127	0
	Maidla vald	2	0	6	0	0
	Mäetaguse vald	1234	285	20	21	0
	Narva linn	8771	29225	450	748	0
	Narva-Jõesuu linn	970	1385	93	19	0
	Püssi linn	213	645	19	6	0
	Sillamäe linn	1143	7583	167	90	0
	Sonda vald	781	289	35	22	0
	Toila vald	1609	611	43	46	11
	Tudulinna vald	859	133	11	3	0
	Vaivara vald	3377	426	30	112	0
<b>KOKKU:</b>		<b>38637</b>	<b>73502</b>	<b>2349</b>	<b>1410</b>	<b>11</b>
<b>Jõgeva maakond</b>	Jõgeva linn	1002	2325	113	7	0
	Jõgeva vald	3238	934	103	9	0
	Mustvee linn	853	231	25	2	0
	Pajusi vald	1386	278	27	2	0
	Pala vald	1256	123	14	10	0
	Palamuse vald	1814	386	36	14	0
	Puurmani vald	1295	350	37	10	0
	Põltsamaa linn	1202	1221	110	24	0
	Põltsamaa vald	2827	773	78	12	0
	Kasepää vald	1526	0	0	3	0
	Saare vald	12588	1235	157	81	0
	Tabivere vald	1902	451	43	9	0
	Torma vald	2360	332	34	9	0
<b>KOKKU:</b>		<b>33249</b>	<b>8639</b>	<b>777</b>	<b>192</b>	<b>0</b>
<b>Järva maakond</b>	Albu vald	1287	285	28	5	0
	Ambla vald	1577	654	68	7	0
	Imavere vald	1066	181	16	9	0
	Järva-Jaani vald	1460	333	30	5	0
	Kareda vald	728	142	13	2	0
	Koeru vald	1669	488	35	6	0

	Koigi vald	1203	238	23	5	0
	Paide linn	1518	3563	151	6	0
	Paide vald	2061	349	37	12	0
	Roosna-Alliku vald	956	351	24	4	0
	Türi vald	5474	2426	179	19	0
	Väätsa vald	1164	230	27	2	0
<b>KOKKU:</b>		<b>20163</b>	<b>9240</b>	<b>631</b>	<b>82</b>	<b>0</b>
<b>Lääne maakond</b>						
	Haapsalu linn	2085	5316	288	16	134
	Hanila vald	1867	308	26	16	0
	Kullamaa vald	1159	235	21	10	0
	Lihula vald	2096	735	67	5	0
	Martna vald	1312	187	18	7	0
	Noarootsi vald	2753	133	13	26	0
	Nõva vald	691	104	12	2	0
	Oru vald	0	0	11	0	0
	Ridala vald	4255	816	56	22	0
	Risti vald	0	0	12	0	0
	Taebla vald	4	0	57	0	0
	Vormsi vald	1015	14	5	5	0
<b>KOKKU:</b>		<b>17237</b>	<b>7848</b>	<b>586</b>	<b>109</b>	<b>134</b>
<b>Lääne-Viru maakond</b>						
	Haljala vald	1776	607	44	15	0
	Kadrina vald	3185	1238	91	20	0
	Kunda linn	365	1875	81	15	0
	Laekvere vald	1909	254	24	2	0
	Rakke vald	1562	517	45	5	0
	Rakvere linn	3394	5777	341	48	4
	Rakvere vald	1665	522	47	12	0
	Rägavere vald	966	133	13	2	0
	Sõmeru vald	1876	1093	78	7	0
	Tamsalu vald	1961	1493	95	7	0
	Tapa vald	3086	2898	152	17	0
	Vihula vald	3601	230	30	17	0
	Vinni vald	3540	1260	108	22	0
	Viru-Nigula vald	1827	174	20	19	0
	Väike-Maarja vald	3493	1230	108	22	12
<b>KOKKU:</b>		<b>34206</b>	<b>19301</b>	<b>1277</b>	<b>230</b>	<b>16</b>
<b>Põlva maakond</b>						
	Ahja vald	878	182	21	7	0
	Kanepi vald	2056	343	41	7	0
	Kõlleste vald	1148	168	14	5	0

	Laheda vald	937	141	12	1	0
	Mikitamäe vald	1310	98	10	3	0
	Mooste vald	1263	280	23	4	0
	Orava vald	904	104	12	13	0
	Põlva linn	745	2580	118	4	0
	Põlva vald	3797	3066	163	17	0
	Räpina vald	2762	1101	119	17	0
	Valgjärve vald	1263	260	29	7	0
	Vastse-Kuuste vald	974	152	14	7	0
	Veriora vald	1183	235	31	7	0
	Värska vald	2135	232	24	14	0
<b>KOKKU:</b>		<b>21355</b>	<b>8942</b>	<b>631</b>	<b>113</b>	<b>0</b>
<b>Pärnu maakond</b>	Are vald	13789	1499	186	92	0
	Audru vald	4407	1171	108	39	0
	Halinga vald	1950	638	59	9	0
	Häädemeeste vald	2481	356	44	17	0
	Kihnu vald	562	10	1	7	0
	Koonga vald	1311	227	25	5	0
	Lavassaare vald	0	0	15	0	0
	Paikuse vald	1893	698	52	9	0
	Saarde vald	2770	946	111	11	0
	Sauga vald	3387	858	70	45	0
	Surju vald	1011	101	10	3	0
	Tahkuranna vald	2265	239	22	26	0
	Tootsi vald	52	497	28	1	0
	Tori vald	1954	405	38	18	0
	Tõstamaa vald	1645	176	17	18	0
	Varbla vald	1809	143	18	22	0
	Vändra alev	589	805	76	3	4
	Vändra vald	2745	380	45	17	0
	Pärnu linn	7711	17348	1013	63	10
	Sindi linn	1529	798	50	1	0
<b>KOKKU:</b>		<b>53860</b>	<b>27295</b>	<b>1988</b>	<b>406</b>	<b>14</b>
<b>Rapla maakond</b>	Juuru vald	1435	324	38	4	0
	Järvakandi vald	371	731	75	2	0
	Kaiu vald	1274	277	26	10	0
	Kehtna vald	3033	990	71	18	0
	Kohila vald	6621	1249	107	11	0
	Käru vald	737	106	8	4	0
	Märjamaa vald	5824	1344	113	16	0
	Raikküla vald	1590	274	29	6	0

	Rapla vald	4183	2567	155	11	0
	Vigala vald	1707	235	20	6	0
<b>KOKKU:</b>		<b>26775</b>	<b>8097</b>	<b>642</b>	<b>88</b>	<b>0</b>
<b>Saare maakond</b>	Kaarma vald	18	0	47	0	0
	Kihelkonna vald	1962	152	20	8	0
	Kuressaare linn	2878	4791	333	16	0
	Kärla vald	0	0	17	0	0
	Laimjala vald	1254	72	7	9	0
	Leisi vald	3517	188	25	17	0
	Lümanda vald	0	0	5	0	0
	Muhu vald	3016	68	8	20	0
	Mustjala vald	1749	82	7	14	0
	Orissaare vald	1912	353	38	10	0
	Pihtla vald	2589	131	14	22	0
	Pöide vald	1349	104	13	11	0
	Ruhnu vald	152	0	0	0	0
	Salme vald	1907	183	21	15	0
	Torgu vald	1462	12	3	16	0
	Valjala vald	1820	160	14	15	0
<b>KOKKU:</b>		<b>25585</b>	<b>6296</b>	<b>572</b>	<b>173</b>	<b>0</b>
<b>Tartu maakond</b>	Alatskivi vald	1450	219	23	9	0
	Elva linn	2067	1171	109	5	0
	Haaslava vald	1772	302	33	37	0
	Kambja vald	2161	337	31	22	0
	Kallaste linn	442	252	24	1	0
	Konguta vald	1025	166	17	4	0
	Laeva vald	685	168	12	14	0
	Luunja vald	2318	992	83	11	0
	Meeksi vald	802	102	10	11	0
	Mäksa vald	1099	331	31	7	0
	Nõo vald	2600	716	64	19	0
	Peipsiääre vald	843	8	1	2	0
	Piirissaare vald	126	0	0	1	0
	Puhja vald	1156	682	45	9	0
	Rannu vald	1199	367	30	9	0
	Rõngu vald	1756	582	67	7	0
	Tartu linn	11504	38147	1654	68	168
	Tartu vald	4829	1524	110	44	0
	Tähtvere vald	1431	810	72	18	0
	Vara vald	5009	800	62	117	0
	Võnnu vald	1045	201	15	3	0



	Ülenurme vald	4199	1588	142	27	0
<b>KOKKU:</b>		<b>49518</b>	<b>49465</b>	<b>2635</b>	<b>445</b>	<b>168</b>
<b>Valga maakond</b>						
	Helme vald	1536	452	45	8	0
	Hummuli vald	904	177	15	5	0
	Karula vald	1033	189	21	7	0
	Otepää vald	2875	876	82	23	0
	Palupera vald	1043	136	16	10	0
	Puka vald	1456	166	13	6	0
	Põdrala vald	814	105	13	6	0
	Sangaste vald	1065	210	25	14	0
	Taheva vald	858	120	14	4	0
	Tõlliste vald	1424	225	21	7	0
	Tõrva linn	1060	658	35	4	0
	Valga linn	2534	5071	266	19	0
	Õru vald	4393	1092	81	24	0
<b>KOKKU:</b>		<b>20995</b>	<b>9477</b>	<b>647</b>	<b>137</b>	<b>0</b>
<b>Viljandi maakond</b>						
	Abja vald	1688	486	62	11	0
	Halliste vald	1556	311	40	6	0
	Kolga-Jaani vald	1832	270	25	13	0
	Karksi vald	2309	872	102	10	0
	Kõo vald	995	86	8	2	0
	Kõpu vald	688	72	12	5	0
	Paistu vald	1	0	27	0	0
	Pärsti vald	1	0	103	0	0
	Saarepeedi vald	0	0	15	0	0
	Suure-Jaani vald	3891	786	97	28	0
	Tarvastu vald	2902	389	46	12	0
	Viiratsi vald	0	0	72	0	0
	Mõisaküla linn	393	175	21	2	0
	Viljandi linn	3528	6148	452	99	0
	Võhma linn	389	587	26	3	0
<b>KOKKU:</b>		<b>20173</b>	<b>10182</b>	<b>1108</b>	<b>191</b>	<b>0</b>
<b>Võru maakond</b>						
	Antsla vald	2251	713	78	23	0
	Haanja vald	1293	145	14	7	0
	Lasva vald	1437	211	24	4	0
	Meremäe vald	1785	162	14	2	0
	Misso vald	938	120	11	6	0
	Mõniste vald	739	186	23	9	0
	Rõuge vald	1781	157	13	18	0

	Sõmerpalu vald	1215	352	38	7	0
	Urvaste vald	1024	162	15	3	0
	Varstu vald	950	141	18	3	0
	Vastseliina vald	1673	303	40	5	0
	Võru linn	2306	6274	303	4	0
	Võru vald	3868	973	75	18	0
<b>KOKKU:</b>		<b>21260</b>	<b>9899</b>	<b>666</b>	<b>109</b>	<b>0</b>
<b>KÕIK KOKKU:</b>		<b>519862</b>	<b>531318</b>	<b>28906</b>	<b>4886</b>	<b>1469</b>