

Kinnistusraamatu statistika seisuga 01.07.2016

Sisukord

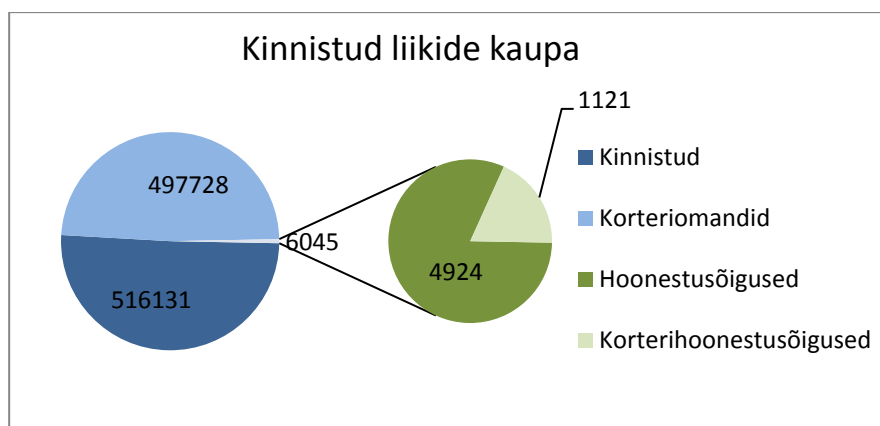
1. Kinnistusregistriosade statistika	3
2. Digitaalsed toimikud ja avatud registriosad	4
3. Kinnistusosakonna menetlustähtaegade statistika	5
4. Algatatud menetluste arv kuus	6
5. Menetlustes puudutatud registriosade arv	7
6. Keskmise allkirjastatud kannete arv	8
7. Avalduste jaotus	9
8. Õigusekannete jaotus.....	10
9. Hüpoteegiõiguste lisandumine	11
10. Kinnistute statistika kohalike omavalitsuste lõikes.....	12

1. KINNISTUSREGISTRIOSADE STATISTIKA

Kinnistusraamatus avatud registriosi 1019904

Neist on:

Kinnistud	516131
Korterimandid	497728
Hoonestusõigused	4924
Korterihoonestusõigused	1121



2. DIGITAALSED TOIMIKUD JA AVATUD REGISTRIOSED

01.01.2015 toimus kohturegistrite reform, mille tulemusel neljas maakohtus olnud registrid koondati Tartu maakohthu alla ja jäi alles ainult üks kinnistusosakond - Tartu Maakohthu kinnistusosakond.

01.07.2016 seisuga on Tartu Maakohthu kinnistusosakonnas 1019904 avatud registriosa ja kõik toimikuid on digitaalsed.

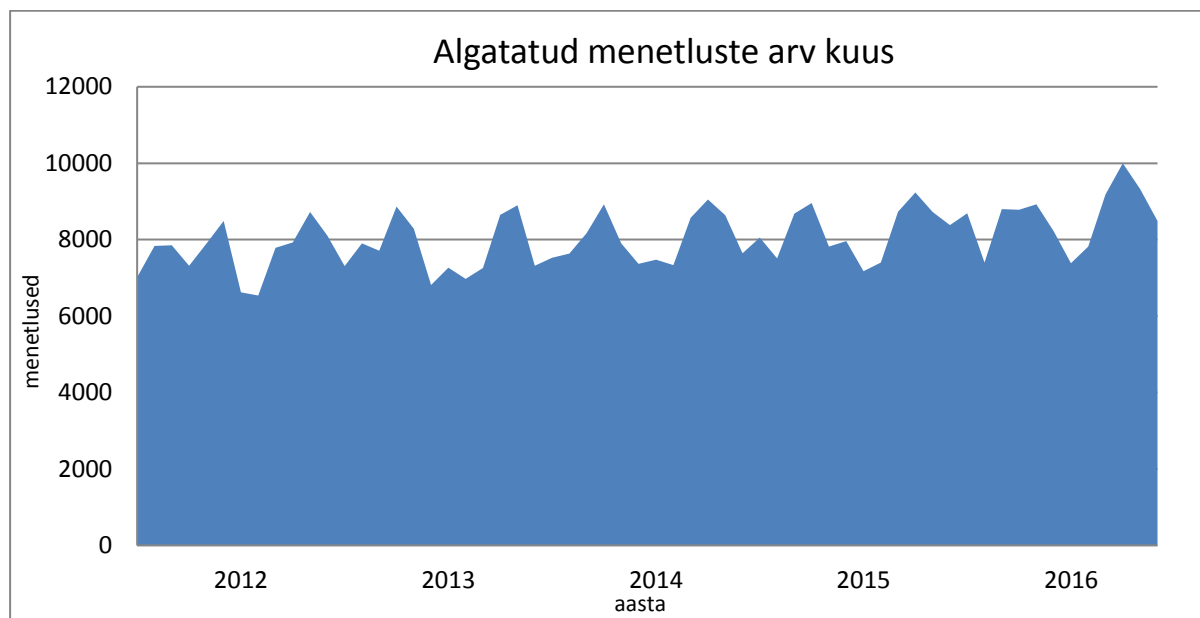
3. KINNISTUSOSAKONNA MENETLUSTÄHTAEGADE STATISTIKA

01.01.2015 toimus kohturegistrite reform, mille tulemusel neljas maakohtus olnud registrid koondati Tartu maakohtu alla ja jäi alles ainult üks kinnistusosakond - Tartu Maakohtu kinnistusosakond.

Keskmine menetlusaeg päevades on 5 päeva.

Keskmine menetlusaeg päevades näitab perioodil 01.04.2016 – 01.07.2016 lõpetatud menetluste keskmist menetlemisaega. Arvestatud on menetlusi, mis ei ole esmakinnistamised ja mille käigus ei tehtud vahemäärust.

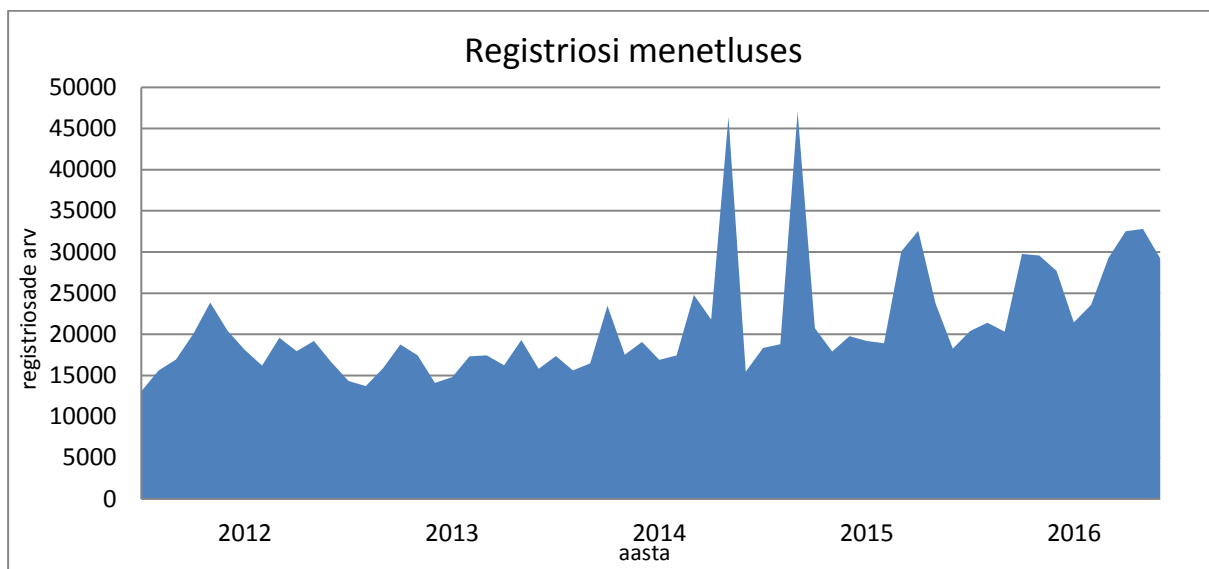
4. ALGATATUD MENETLUSTE ARV KUUS



Kuu (2015-2016)	Algatatud menetluste arv
Juuli	8687
August	7402
September	8799
Oktoober	8780
November	8927
Detsember	8218
Jaanuar	7381
Veebruar	7820
Märts	9188
Aprill	9999
Mai	9329
Juuni	8487

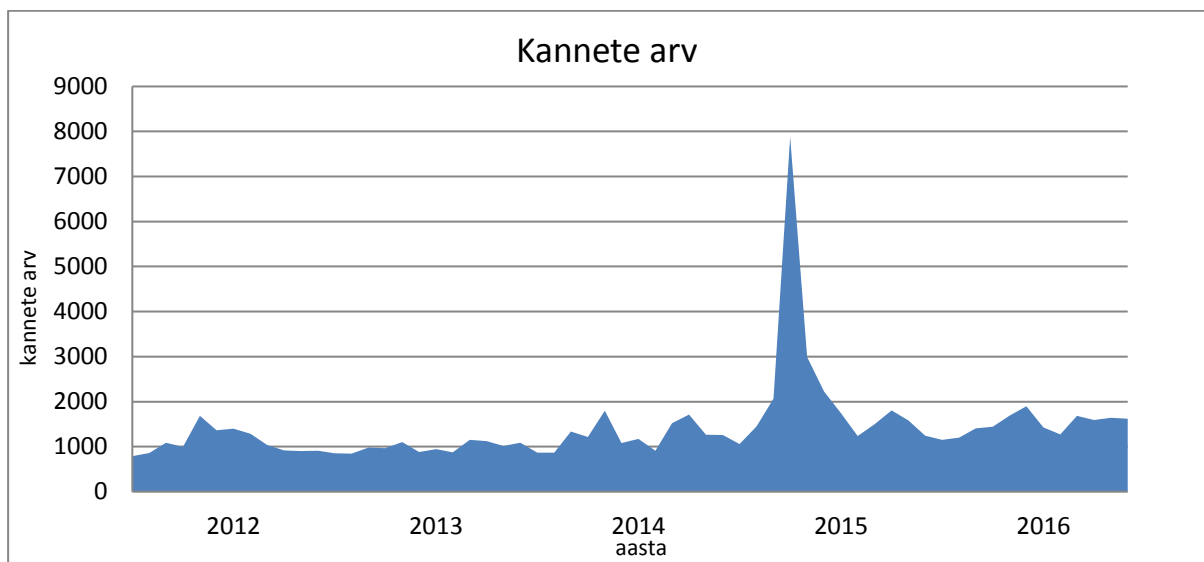
Diagrammis on välja toodud algatatud menetluste arv. Statistika on tehtud kuude lõikes algatatud menetluste arvu järgi.

5. MENETLUSTES PUUDUTATUD REGISTRIOSADE ARV



Kuu (2015-2016)	Registriosi menetluses
Juuli	20401
August	21400
September	20325
Oktoober	29761
November	29561
Detsember	27691
Jaanuar	21455
Veebruar	23605
Märts	29248
Aprill	32541
Mai	32858
Juuni	30212

6. KESKMINE ALLKIRJASTATUD KANNETE ARV

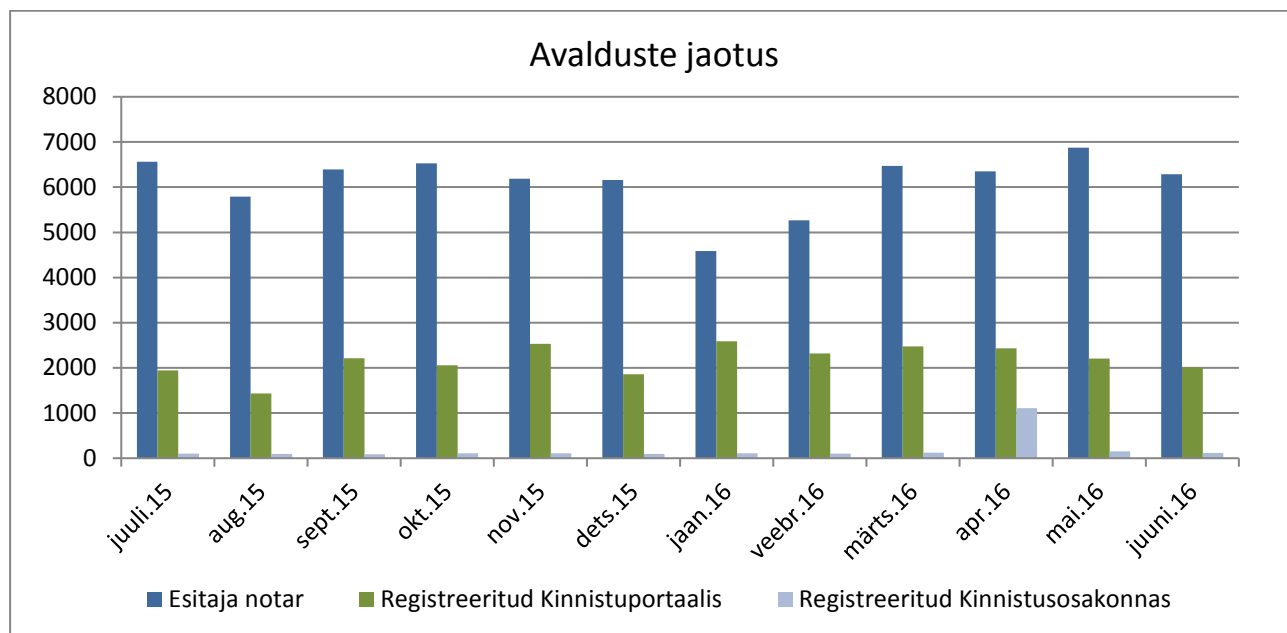


Kuu (2015-2016)	Kannete arv
Juuli	1149
August	1199
September	1408
Oktoober	1444
November	1689
Detsember	1900
Jaanuar	1428
Veebruar	1274
Märts	1687
Aprill	1595
Mai	1645
Juuni	1621

Kanded on jagatud päevade arvuga, mitte tööpäevade arvuga.

18.detsember 2009 ja juuni 2010 korrastas maakataster aadressandmeid, mis põhjustas suurema hulga kandeid.

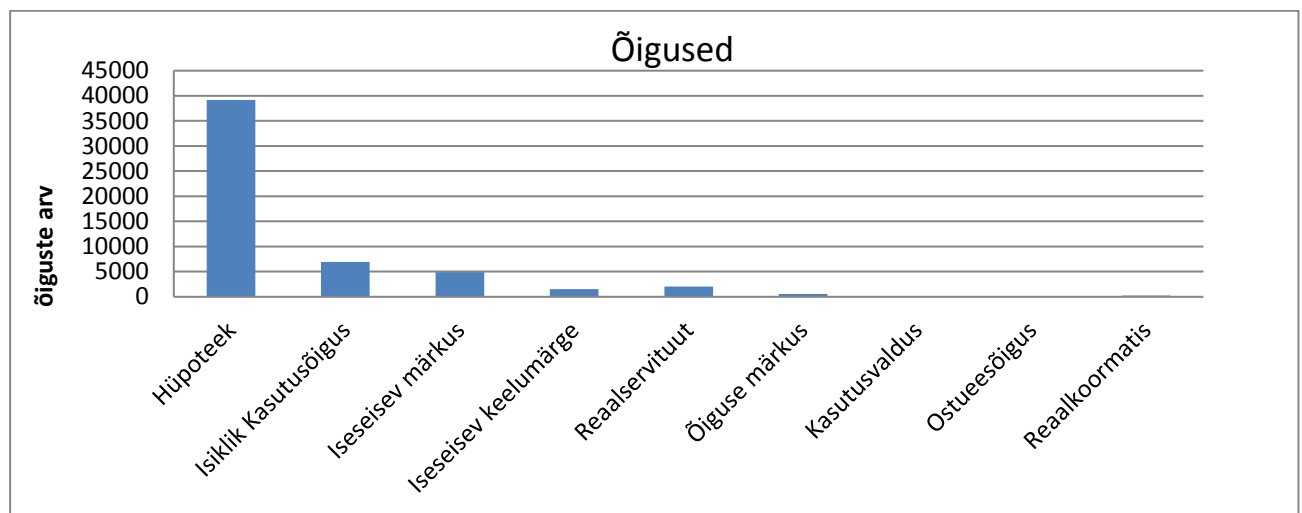
7. AVALDUSTE JAOTUS



	Esitaja notar	Registreeritud kinnistuportaalis	Registreeritud kinnistusosakonnas
Juuli 2015	6564	1944	102
August 2015	5791	1435	98
September 2015	6393	2216	88
Oktoober 2015	6527	2056	106
November 2015	6189	2533	108
Detsember 2015	6159	1860	96
Jaauar 2016	4584	2591	109
Veebruar 2016	5263	2321	100
Märts 2016	6470	2478	122
Aprill 2016	6349	2434	1108
Mai 2016	6876	2206	153
Juuni 2016	6283	2010	114

Alates 1.juunist 2007 on notaritel kohustus esitada kõik kinnistamisavaldused elektrooniliselt läbi notarite infosüsteemi. Alates 01.06.2011 esitatakse digitaalselt allkirjastatud kinnistamisavaldusi läbi Kinnistuportaali.

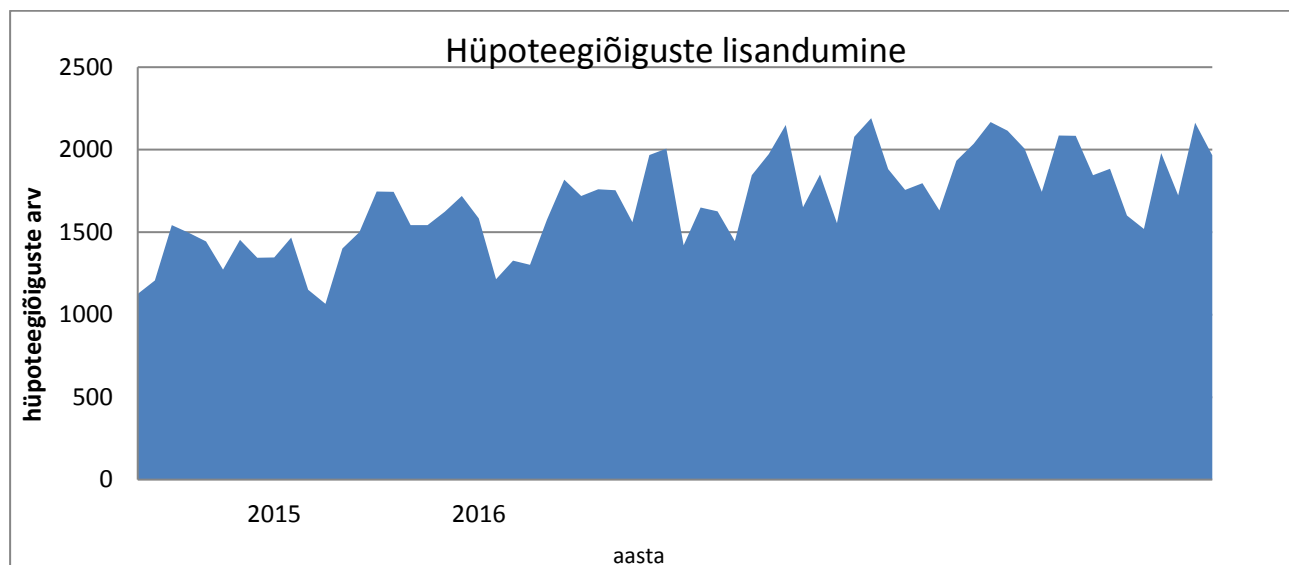
8. ÕIGUSEKANNETE JAOTUS



Õigus	Õiguskandeid
Hüpoteek	38837
Isiklik Kasutusõigus	6826
Iseseisev märkus	4897
Iseseisev keelumärge	2051
Reaalservituut	1503
Õiguse märkus	499
Kasutusvaldus	275
Ostueesõigus	129
Reaalkoormatis	125

Joonis näitab eri liiki koormatiste ja kitsenduste arvu. Arvestatud on registriosades olevaid kandeid.

9. HÜPOTEEGIÕIGUSTE LISANDUMINE



Kuu (2015-2016)	Hüpoteegiõiguste arv
Juuli	2007
August	1745
September	2085
Oktoober	2084
November	1845
Detsember	1885
Jaanuar	1600
Veebruar	1519
Märts	1979
Aprill	1723
Mai	2163
Juuni	1965

Joonis näitab hüpoteegiõiguste lisandumist. Ühe õigusega võib olla koormatud mitu kinnistusregistriosa.

10. KINNISTUTE STATISTIKA KOHALIKE OMAVALITSUSTE LÕIKES

Seisuga 01.07.2016

Maakond	Kohalik omavalitsus	Kinnis- asjad	Korteri- omandid	Korteri- omanditeks jagatud kinnisasjad	Hoonestus- õigused	Korteri- hoonestus- õigused
Harju maakond	Anija vald	3438	1708	94	24	0
	Aegviidu vald	549	136	22	7	0
	Harku vald	11492	2478	213	36	0
	Jõelähtme vald	5967	1274	64	49	0
	Keila linn	1794	3004	148	6	0
	Keila vald	5956	1316	102	7	0
	Kose vald	4923	1738	159	42	0
	Kernu vald	4335	259	25	6	0
	Kiili vald	3784	515	62	9	0
	Kuusalu vald	7141	1213	80	47	0
	Loksa linn	413	1388	81	3	0
	Maardu linn	4067	6544	153	27	0
	Nissi vald	1963	1013	59	8	0
	Padise vald	2950	243	31	14	0
	Paldiski linn	1385	2508	51	14	0
	Raasiku vald	2984	840	84	11	0
	Rae vald	8407	4976	370	36	0
	Saku vald	8559	1830	165	35	0
	Saue vald	6347	2493	150	33	0
	Saue linn	1558	1174	54	9	0
	Tallinn	33130	244471	11990	620	830
	Vasalemma vald	806	1156	50	8	0
	Viimsi vald	9190	4893	234	133	0
KOKKU:		131138	287170	14441	1184	830
Hiiu maakond	Emmaste vald	2336	110	15	13	0
	Hiiu vald	5049	2027	251	28	0
	Käina vald	2579	269	32	15	0
	Pühalepa vald	2566	195	24	19	0
KOKKU:		12530	2601	322	75	0
Ida-Viru	Alajõe vald	1594	32	5	9	0
	Aseri vald	946	892	33	24	0
	Avinurme vald	1581	161	16	9	0
	Iisaku vald	1659	256	32	11	0
	Illuka vald	1322	97	11	19	0

	Jõhvi vald	3954	5678	238	59	0
	Kiviõli linn	984	3564	136	8	0
	Kohtla vald	1194	309	19	12	0
	Kohtla-Järve linn	2777	20741	892	60	0
	Kohtla-Nõmme vald	437	336	56	3	0
	Lohusuu vald	1123	26	5	5	0
	Lüganuse vald	2768	1542	68	136	0
	Mäetaguse vald	1282	285	20	21	0
	Narva linn	8966	29221	450	788	0
	Narva-Jõesuu linn	980	1385	94	19	0
	Sillamäe linn	1194	7582	167	104	0
	Sonda vald	803	289	35	23	0
	Toila vald	1630	612	43	46	11
	Tudulinna vald	889	133	11	3	0
	Vaivara vald	3468	432	33	114	0
KOKKU:		39551	73573	2364	1473	11
Jõgeva maakond	Jõgeva linn	1008	2333	114	5	0
	Jõgeva vald	3345	935	104	11	0
	Mustvee linn	861	231	25	2	0
	Pajusi vald	1416	278	27	3	0
	Pala vald	1273	123	14	12	0
	Palamuse vald	1853	386	36	14	0
	Puurmani vald	1323	350	37	10	0
	Põltsamaa linn	1216	1219	110	18	0
	Põltsamaa vald	2887	773	78	14	0
	Kasepää vald	1538	0	0	3	0
	Saare vald	13030	1237	158	89	0
	Tabivere vald	1955	451	43	11	0
	Torma vald	2449	340	35	10	0
KOKKU:		34154	8656	781	202	0
Järva maakond	Albu vald	1318	287	29	9	0
	Ambla vald	1633	654	68	10	0
	Imavere vald	1089	181	16	10	0
	Järva-Jaani vald	1500	333	30	5	0
	Kareda vald	751	142	13	2	0
	Koeru vald	1715	488	35	6	0
	Koigi vald	1231	238	23	5	0
	Paide linn	1535	3563	151	5	0
	Paide vald	2188	349	37	13	0
	Roosna-Alliku vald	973	351	25	5	0
	Türi vald	5570	2436	181	29	0

	Väätsa vald	1196	228	27	2	0
KOKKU:		20699	9250	635	101	0
Lääne maakond	Haapsalu linn	2099	5331	289	19	166
	Hanila vald	1898	308	26	18	0
	Kullamaa vald	1176	235	21	10	0
	Lihula vald	2254	743	68	6	0
	Lääne-Nigula vald	3538	1127	161	20	0
	Martna vald	1369	203	19	7	0
	Noarootsi vald	2835	133	13	30	0
	Nõva vald	722	104	12	2	0
	Ridala vald	4333	816	56	27	0
	Vormsi vald	1060	14	5	5	0
KOKKU:		21284	9014	670	144	166
Lääne-Viru maakond	Haljala vald	1822	611	45	17	0
	Kadrina vald	3250	1238	91	21	0
	Kunda linn	366	1875	81	14	0
	Laekvere vald	1973	282	29	2	0
	Rakke vald	1616	577	51	5	0
	Rakvere linn	3414	5847	344	47	4
	Rakvere vald	1704	522	47	13	0
	Rägavere vald	987	137	14	2	0
	Sõmeru vald	1921	1121	81	7	0
	Tamsalu vald	2006	1493	95	7	0
	Tapa vald	3181	2902	153	19	0
	Vihula vald	3688	230	30	20	0
	Vinni vald	3768	1293	112	20	0
	Viru-Nigula vald	1856	182	21	19	0
	Väike-Maarja vald	3570	1296	116	22	12
KOKKU:		35122	19606	1310	235	16
Põlva maakond	Ahja vald	903	184	21	8	0
	Kanepi vald	2148	343	41	8	0
	Kõlleste vald	1188	172	15	5	0
	Laheda vald	956	141	12	1	0
	Mikitamäe vald	1348	98	10	4	0
	Mooste vald	1303	285	24	10	0
	Orava vald	918	104	12	13	0
	Põlva linn	755	2580	118	4	0
	Põlva vald	3870	3084	164	18	0
	Räpina vald	2859	1102	120	17	0

	Valgjärve vald	1277	272	31	7	0
	Vastse-Kuuste vald	999	152	14	8	0
	Veriora vald	1212	235	31	7	0
	Värskä vald	2228	242	25	16	0
KOKKU:		21964	8994	638	126	0
Pärnu maakond	Are vald	14274	1501	187	105	0
	Audru vald	4464	1171	123	41	0
	Halinga vald	2018	646	60	16	0
	Häädemeeste vald	2534	356	44	17	0
	Kihnu vald	575	10	1	7	0
	Koonga vald	1345	243	27	7	0
	Paikuse vald	1908	698	52	8	0
	Saarde vald	2842	946	111	11	0
	Sauga vald	3429	862	71	46	0
	Surju vald	1031	104	11	4	0
	Tahkuranna vald	2294	239	22	27	0
	Tootsi vald	52	497	28	1	0
	Tori vald	2006	405	38	19	0
	Tõstamaa vald	1741	179	18	18	0
	Varbla vald	1840	143	18	22	0
	Vändra alev	601	805	76	3	4
	Vändra vald	2848	403	48	19	0
	Pärnu linn	7803	17453	1026	65	10
	Sindi linn	1529	798	50	1	0
KOKKU:		55134	27459	2011	437	14
Rapla maakond	Juuru vald	1472	324	38	4	0
	Järvakandi vald	421	730	75	6	0
	Kaiu vald	1321	277	26	11	0
	Kehtna vald	3142	990	71	19	0
	Kohila vald	6724	1249	107	12	0
	Käru vald	761	106	8	4	0
	Märjamaa vald	6210	1349	114	17	0
	Raikküla vald	1671	278	30	7	0
	Rapla vald	4278	2574	156	12	0
	Vigala vald	1854	235	20	8	0
KOKKU:		27854	8112	645	100	0
Saare maakond	Kihelkonna vald	2021	152	20	8	0
	Kuressaare linn	2959	4802	336	19	0
	Laimjala vald	1407	72	7	11	0

	Leisi vald	3676	191	26	21	0
	Lääne-Saare	9145	737	138	63	0
	Muhu vald	3161	68	8	23	0
	Mustjala vald	1836	82	7	13	0
	Orissaare vald	1996	355	39	10	0
	Pihtla vald	2665	131	14	22	0
	Pöide vald	1407	104	13	12	0
	Ruhnu vald	156	0	0	1	0
	Salme vald	1935	183	21	15	0
	Torgu vald	1488	12	3	16	0
	Valjala vald	1916	160	14	15	0
KOKKU:		35768	7049	646	249	0
Tartu maakond	Alatskivi vald	1520	219	23	10	0
	Elva linn	2259	1174	109	6	0
	Haaslava vald	1799	304	34	40	0
	Kambja vald	2243	337	31	23	0
	Kallaste linn	447	252	24	2	0
	Konguta vald	1042	165	17	5	0
	Laeva vald	704	168	12	17	0
	Luunja vald	2392	1052	85	12	0
	Meeksi vald	835	104	11	12	0
	Mäksa vald	1129	331	31	8	0
	Nõo vald	2663	733	65	19	0
	Peipsiääre vald	849	8	1	2	0
	Piirissaare vald	129	0	0	2	0
	Puhja vald	1192	682	45	9	0
	Rannu vald	1249	367	30	11	0
	Rõngu vald	1792	588	67	7	0
	Tartu linn	11762	38567	1693	69	168
	Tartu vald	4915	1625	114	40	0
	Tähtvere vald	1504	845	77	19	0
	Vara vald	5145	809	66	120	0
	Võnnu vald	1074	201	15	3	0
	Ülenurme vald	4272	1634	147	27	0
KOKKU:		50916	50165	2697	463	168
Valga maakond	Helme vald	1591	459	47	9	0
	Hummuli vald	933	177	15	8	0
	Karula vald	1056	189	21	7	0
	Otepää vald	2899	881	83	23	0
	Palupera vald	1110	136	16	10	0
	Puka vald	1495	166	13	6	0

	Põdrala vald	847	105	13	6	0
	Sangaste vald	1114	210	25	14	0
	Taheva vald	916	120	14	5	0
	Tõlliste vald	1478	237	22	8	0
	Tõrva linn	1070	658	35	4	0
	Valga linn	2571	5067	266	22	0
	Õru vald	4469	1096	82	27	0
KOKKU:		21549	9501	652	149	0
Viljandi maakond	Abja vald	1705	488	63	12	0
	Halliste vald	1614	311	40	6	0
	Kolga-Jaani vald	1892	270	25	15	0
	Karksi vald	2347	872	102	11	0
	Kõo vald	1032	86	8	2	0
	Kõpu vald	710	72	12	5	0
	Suure-Jaani vald	3976	800	101	30	0
	Tarvastu vald	2982	389	46	15	0
	Mõisaküla linn	401	175	21	7	0
	Viljandi vald	6960	1983	432	129	0
	Viljandi linn	3686	6350	461	97	0
	Võhma linn	406	587	26	3	0
KOKKU:		27711	12383	1337	332	0
Võru maakond	Antsla vald	2353	719	79	25	0
	Haanja vald	1350	145	14	7	0
	Lasva vald	1473	219	25	4	0
	Meremäe vald	1810	162	14	2	0
	Misso vald	966	120	11	7	0
	Mõniste vald	753	188	24	8	0
	Rõuge vald	1810	157	13	18	0
	Sõmerpalu vald	1250	354	39	7	0
	Urvaste vald	1066	162	15	3	0
	Varstu vald	1025	144	19	3	0
	Vastseliina vald	1759	303	40	6	0
	Võru linn	2379	6312	305	4	0
	Võru vald	3934	977	76	22	0
KOKKU:		21928	9962	674	116	0
KÕIK KOKKU:		557302	543495	29823	5386	1205