

# Kinnistusraamatu statistika seisuga 01.10.2012

## Sisukord

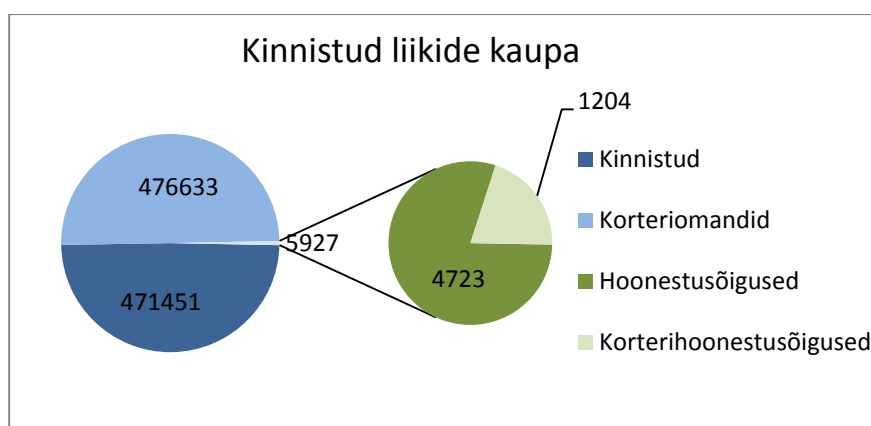
1. Kinnistusregistriosade statistika.....	3
2. Digitaalsed toimikud ja avatud registriosad.....	4
3. Kinnistusosakonna menetlustähtaegade statistika .....	5
4. Algatatud menetluste arv kuus.....	6
5. Menetlustes puudutatud registriosade arv.....	7
6. Keskmine allkirjastatud kannete arv .....	8
7. Avalduste jaotus.....	10
8. Õigusekannete jaotus .....	11
9. Hüpoteegiõiguste lisandumine.....	12

# 1. KINNISTUSREGISTRIOSADE STATISTIKA

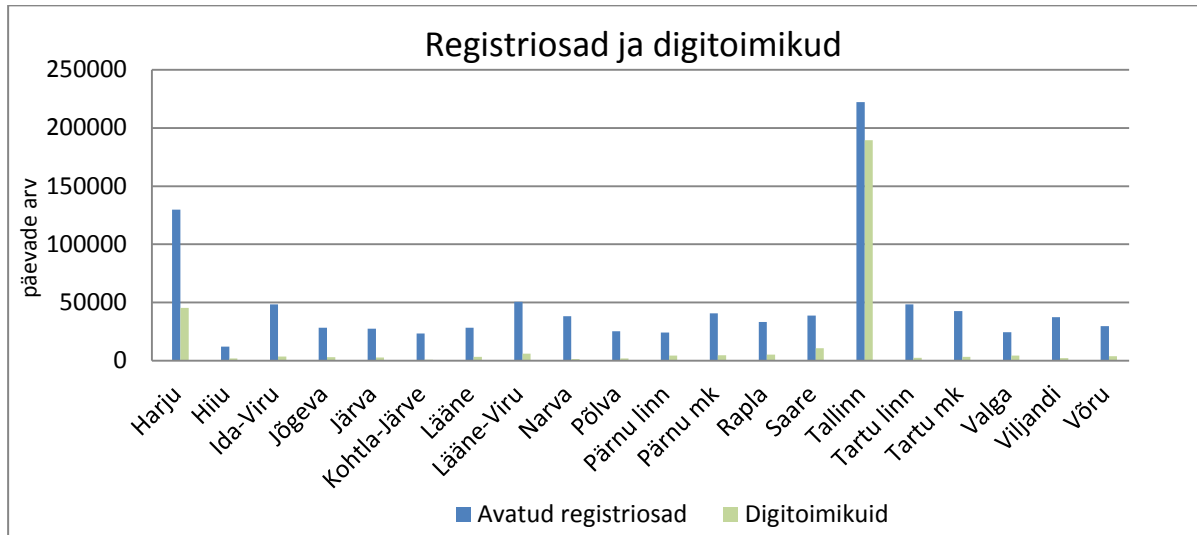
Kinnistusraamatus avatud registriosi 954011

Neist on:

Kinnistud	471451
Korteriomandid	476633
Hoonestusõigused	4723
Korterihoonestusõigused	1204

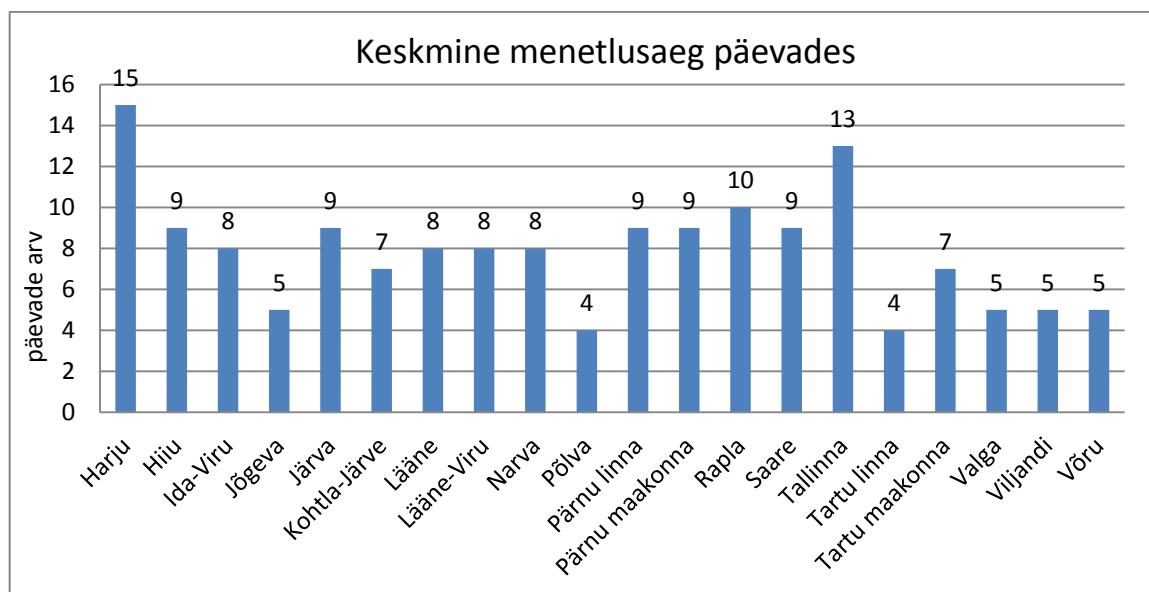


## 2. DIGITAALSED TOIMIKUD JA AVATUD REGISTRIOSED



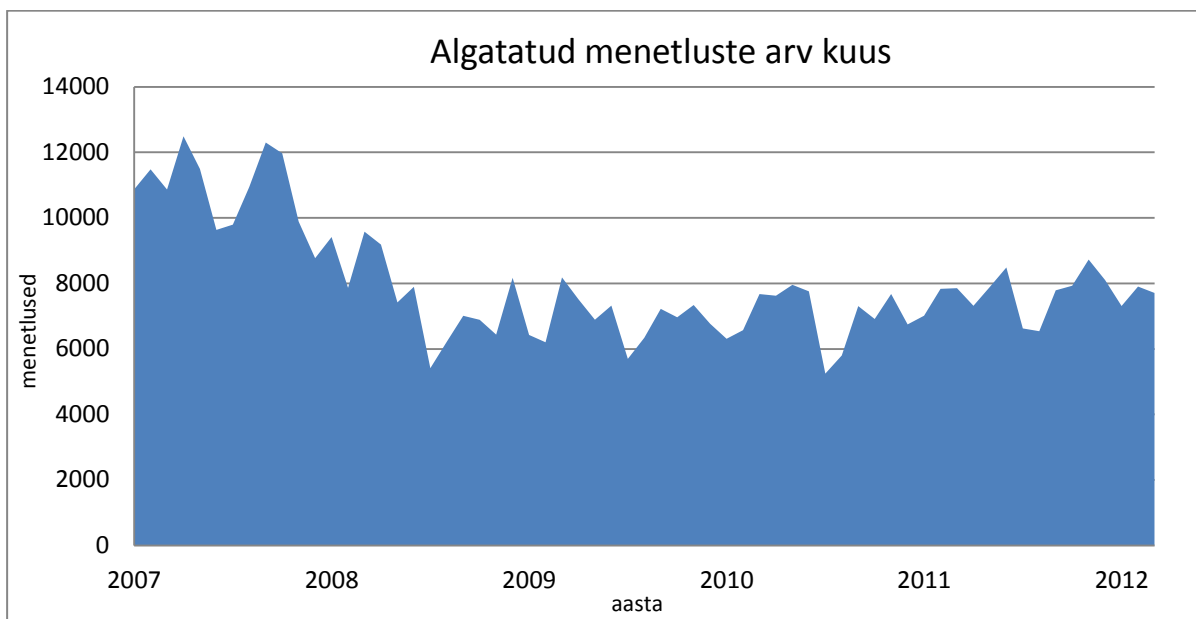
<b>Jaoskond</b>	<b>Avatud registriosi</b>	<b>Digitoimikuid</b>
Harju	129926	45397
Hiiu	12152	1862
Ida-Viru	48447	3484
Jõgeva	28431	3053
Järva	27591	2769
Kohtla-Järve	23359	796
Lääne	28228	3245
Lääne-Viru	50666	6172
Narva	38264	1314
Põlva	25264	1796
Pärnu linn	24213	4273
Pärnu mk	40805	4739
Rapla	33146	5114
Saare	38681	10745
Tallinn	222181	189365
Tartu linn	48500	2456
Tartu mk	42542	3338
Valga	24469	4449
Viljandi	37454	2313
Võru	29692	3886
<b>KOKKU</b>	<b>954011</b>	<b>300566</b>

### 3. KINNISTUSOSAKONNA MENETLUSTÄHTAEGADE STATISTIKA



Keskmine menetlusaeg päevades näitab perioodil 01.07.2012-01.10.2012 lõpetatud menetluste keskmist menetlemisaega. Arvestatud on menetlusi, mis ei ole esmakinnistamised ja mille käigus ei tehtud vahemäärust.

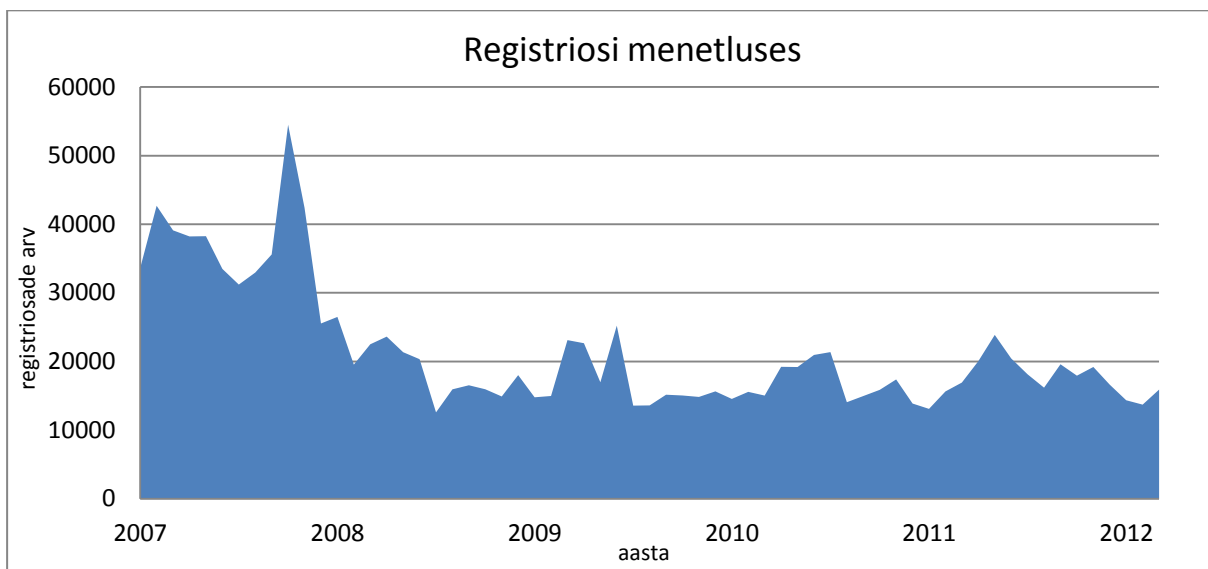
#### 4. ALGATATUD MENETLUSTE ARV KUUS



<b>Kuu (2011-2012)</b>	<b>Algatatud menetluste arv</b>
Oktoober	7316
November	7894
Detsember	8486
Jaanuar	6625
Veebruar	6540
Märts	7788
Aprill	7928
Mai	8727
Juuni	8101
Juuli	7310
August	7903
September	7708

Diagrammis on välja toodud algatatud menetluste arv. Statistika on tehtud kuude lõikes algatatud menetluste arvu järgi.

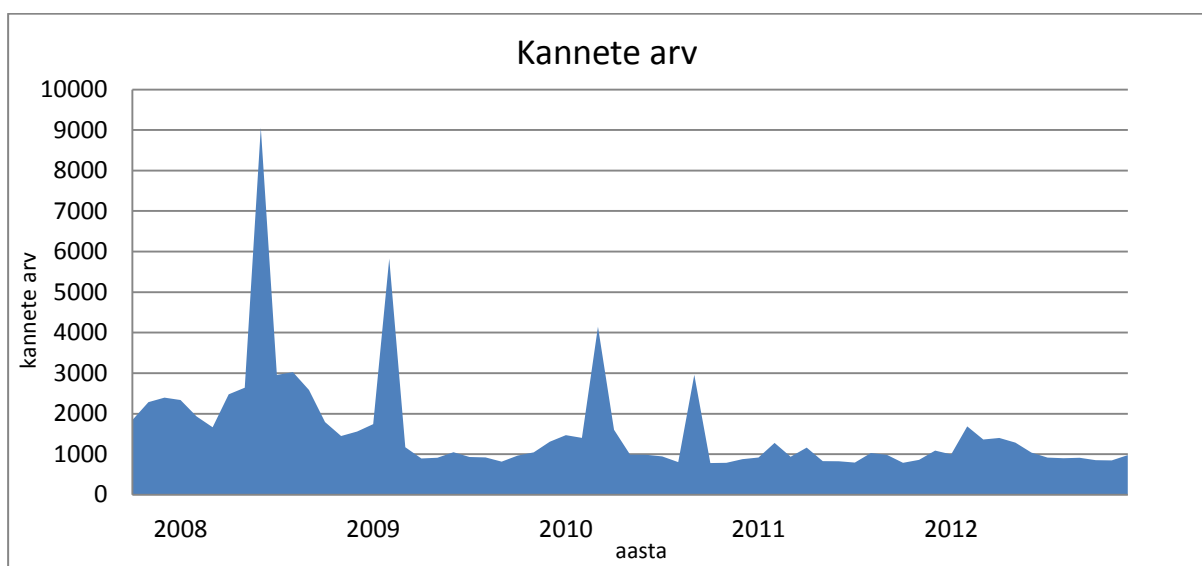
## 5. MENETLUSTES PUUDUTATUD REGISTRIOSADE ARV



<b>Kuu (2011-2012)</b>	<b>Registriosi menetluses</b>
Oktoober	20044
November	23872
Detsember	20444
Jaanuar	18122
Veebruar	16183
Märts	19169
Aprill	17933
Mai	19198
Juuni	16615
Juuli	14347
August	13710
September	15902

2006. aasta alguses on registriosade arv suurem, kuna vallasvara tehingute lõppemine ja maakatastri avaldused haldusüksuste muudatuste sissekandmiseks tingisid paljude registriosade menetluse võtmise. 2007 alguse hüppeline kasv on tingitud peamiselt loodusobjektide seadusest tuleneva ostueesõiguse sissekandmisest paljudesse registriosadesse korraga.

## 6. KESKMINE ALLKIRJASTATUD KANNETE ARV



Kuu (2011-2012)	Kannete arv
September	1089
Oktoober	996
November	1687
Detsember	1363
Jaanuvar	1401
Veebruar	1286
Märts	1040
Aprill	917
Mai	901
Juuni	912
Juuli	853
August	847
September	978

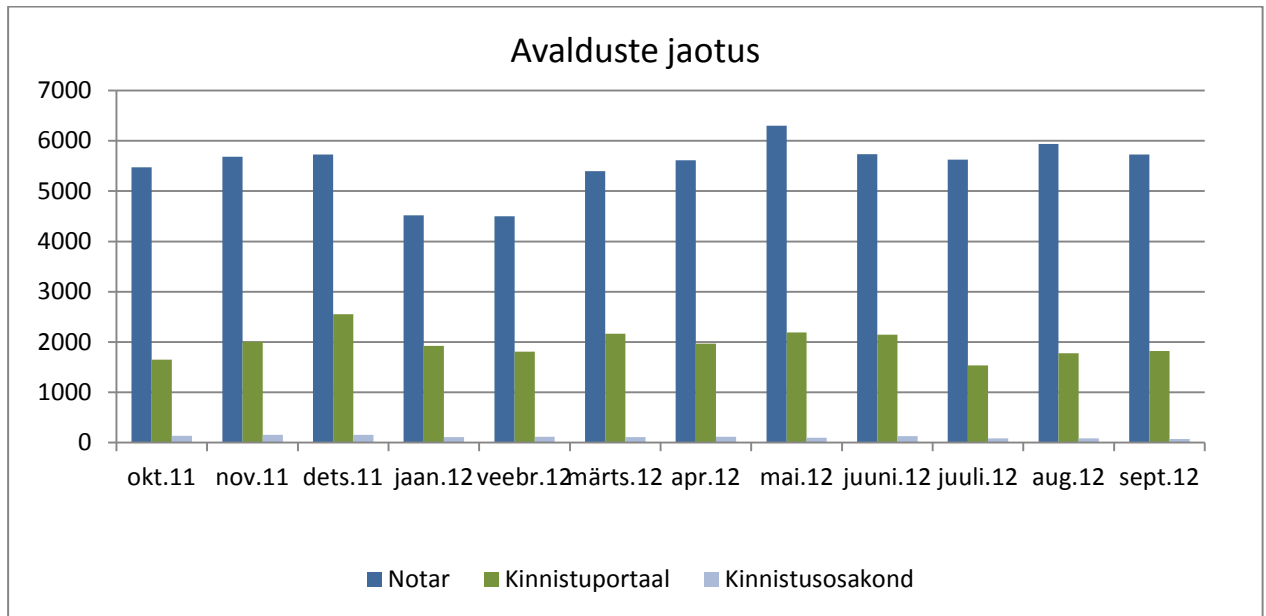
Kanded on jagatud päevade arvuga, mitte tööpäevade arvuga.

21. jaanuar 2007 käivitusid automaatkanded maakatastrist. Automaatselt tehakse ära kanded, mida üldiselt kanti varem sisse käsitsi, kuid kõiki muudatusi ei olnud sisse viidud. 21.jaanuar tehti automaatselt 9742 kannet, edaspidi umbes 100 kannet päevas. 2008 märtsi kõrge tipp on põhjustatud 1. jao automaatkannete käivitamisest korteriomanditele. Maaametist saadud info põhjal tehti 8. märtsil 2008 täpsustusi ja parandusi ligi 180 tuhandele registriosale. 1.nov.2008. muudeti katastriüksuste sihtotsarvete määrust ning seoses sellega tehti aasta lõpul suuremal hulgal 1. jao



automaatkandeid. 18.detsember 2009 ja juuni 2010 korrastas maakataster aadressandmeid, mis põhjustas samuti suurema hulga kandeid.

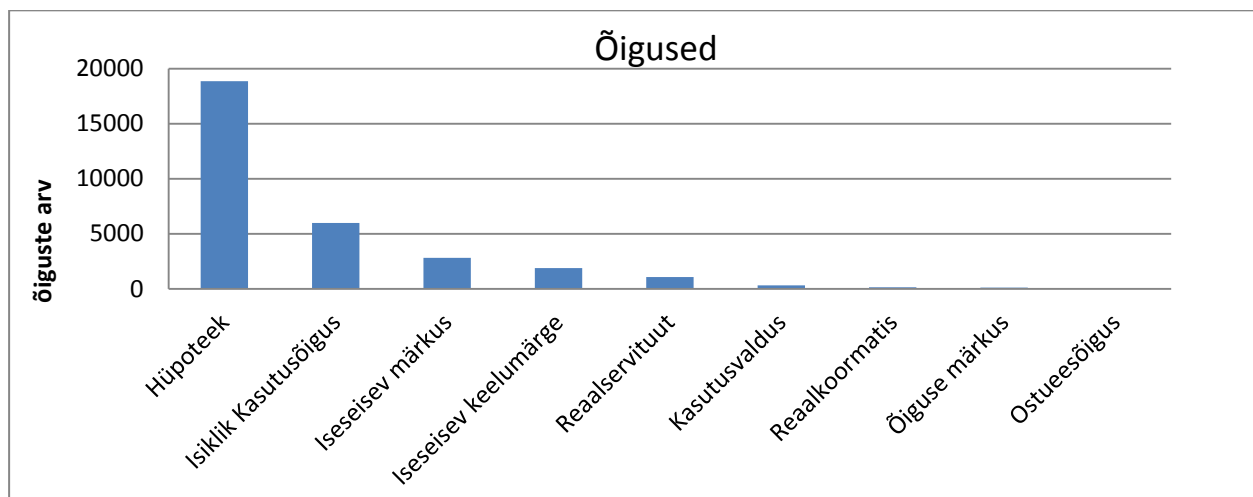
## 7. AVALDUSTE JAOTUS



	<b>Esitaja notar</b>	<b>Registreeritud kinnistuportaal</b>	<b>Registreeritud kinnistusosakonnas</b>
September 2011	5874	1807	133
Oktoober 2011	5475	1650	139
November 2011	5686	2007	156
Detsember 2011	5729	2555	154
Jaauar 2012	4520	1922	113
Veebruar 2012	4500	1811	115
Märts 2012	5395	2162	111
Aprill 2012	5610	1970	118
Mai 2012	6297	2189	100
Juuni 2012	5736	2145	128
Juuli 2012	5623	1535	88
August 2012	5939	1780	88
September 2012	5726	1819	72

Alates 1.juunist 2007 on notaritel kohustus esitada kõik kinnistamisavaldused elektrooniliselt läbi notarite infosüsteemi. Alates 01.06.2011 esitatakse digitaalselt allkirjastatud kinnistamisavaldusi läbi Kinnistuportaaali.

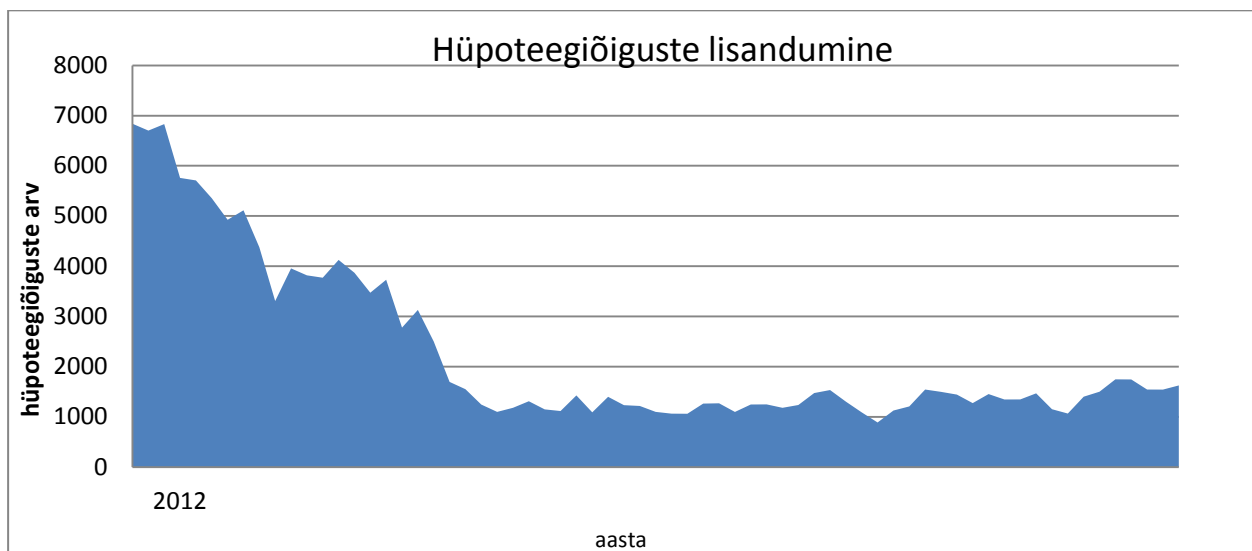
## 8. ÕIGUSEKANNETE JAOTUS



Õigus	Õiguskandeid
Hüpoteek	18879
Isiklik Kasutusõigus	5991
Iseseisev märkus	2843
Iseseisev keelumärge	1913
Reaalservituut	1097
Kasutusvaldus	326
Reaalkoormatis	156
Õiguse märkus	136
Ostueesõigus	84

Joonis näitab eri liiki koormatiste ja kitsenduste arvu. Arvestatud on registriosades olevaid kandeid.

## 9. HÜPOTEEGIÕIGUSTE LISANDUMINE



Kuu (2011-2012)	Hüpoteegiõiguste arv
Oktoober	1345
November	1346
Detsember	1467
Januar	1151
Veebruar	1065
Märts	1401
Aprill	1500
Mai	1746
Juuni	1744
Juuli	1543
August	1542
September	1625

Joonis näitab hüpoteegiõiguste lisandumist. Ühe õigusega võib olla koormatud mitu kinnistusregistriosa.

## 10. Kinnistute statistika kohalike omavalitsuste lõikes

Seisuga 01.09.2012

Maakond	Kohalik omavalitsus	Kinnisasjad	Korteri-omandid	Korterioman ditekts jagatud kinnisasjad	Hoonestus-õigused	Korteri-hoonestus-õigused
<b>Harju maakond</b>	Anija vald	3038	1677	91	21	
	Aegviidu vald	517	136	22	5	
	Harku vald	11119	2379	184	32	
	Jõelähtme vald	5340	1206	58	46	
	Keila linn	1691	2869	138	6	
	Keila vald	5669	1307	99	5	
	Kose vald	2942	1372	102	10	
	Kernu vald	4149	260	25	6	
	Kiili vald	3358	509	60	7	
	Kõue vald	1240	353	27	21	
	Kuusalu vald	6709	1201	78	40	
	Loksa linn	371	1392	81	3	
	Maardu linn	3881	6535	150	25	
	Nissi vald	1691	1010	58	11	
	Padise vald	2601	235	30	10	
	Paldiski linn	1260	2508	51	12	
	Raasiku vald	2686	795	82	9	
	Rae vald	7510	4275	278	41	
	Saku vald	7952	1774	159	35	
Saue vald	5736	2260	142	14		
Saue linn	1534	1164	52	5		
Tallinna linn	27411	193139	5535	626	998	
Vasalemma vald	684	1124	45	4		
Viimsi vald	8640	4533	199	163		
<b>KOKKU:</b>		<b>117729</b>	<b>234013</b>	<b>7746</b>	<b>1157</b>	<b>998</b>
<b>Hiiu maakond</b>	Emmaste vald	2102	110	15	13	
	Kõrgessaare vald	2557	251	24	19	
	Käina vald	2378	269	32	16	
	Kärdla linn	1105	884	101	2	
	Pühalepa vald	2319	193	23	18	
	<b>KOKKU:</b>		<b>10461</b>	<b>1707</b>	<b>195</b>	<b>68</b>

<b>Ida-Viru maakond</b>	Alajõe vald	1521	20	2	11	
	Aseri vald	873	892	33	24	
	Avinurme vald	1448	161	16	8	
	Iisaku vald	1485	252	31	11	
	Illuka vald	1197	85	9	19	
	Jõhvi vald	3716	5678	237	53	
	Kiviõli linn	764	3546	134	8	
	Kohtla vald	1112	309	19	12	
	Kohtla-Järve linn	2505	20681	880	62	
	Kohtla-Nõmme vald	427	338	56	3	
	Lohusuu vald	1022	26	5	5	
	Lüganuse vald	1197	172	18	73	
	Maidla vald	859	80	6	16	
	Mäetaguse vald	1080	285	20	20	
	Narva linn	8314	29164	449	785	
	Narva-Jõesuu linn	922	1357	84	20	
	Püssi linn	206	645	19	6	
	Sillamäe linn	1021	7583	167	101	
	Sonda vald	727	289	35	24	
	Toila vald	1543	611	43	43	7
	Tudulinna vald	809	130	10	3	
	Vaivara vald	3194	420	28	153	
<b>KOKKU:</b>		<b>35942</b>	<b>72724</b>	<b>2301</b>	<b>1460</b>	<b>7</b>
<b>Jõgeva maakond</b>	Jõgeva linn	894	2323	112	7	
	Jõgeva vald	2993	925	101	11	
	Mustvee linn	826	221	23	2	
	Pajusi vald	1309	278	27	2	
	Pala vald	1205	120	13	7	
	Palamuse vald	1685	388	36	10	
	Puurmani vald	1189	348	36	9	
	Põltsamaa linn	1188	1222	110	23	
	Põltsamaa vald	2630	773	78	11	
	Kasepää vald	1482			2	

	Saare vald	6041	1036	87	34	
	Tabivere vald	1817	451	43	7	
	Torma vald	2212	332	34	8	
<b>KOKKU:</b>		<b>25471</b>	<b>8417</b>	<b>700</b>	<b>133</b>	
<b>Järva maakond</b>						
	Albu vald	1173	212	20	5	
	Ambla vald	1476	580	67	7	
	Imavere vald	909	181	16	9	
	Järva-Jaani vald	1302	324	29	4	
	Kareda vald	654	130	12	1	
	Koeru vald	1539	482	34	7	
	Koigi vald	1134	206	20	11	
	Paide linn	1481	3552	149	7	
	Paide vald	1795	349	37	12	
	Roosna-Alliku vald	900	351	24	5	
	Türi vald	5076	2406	176	18	
	Väätša vald	1083	230	27	4	
<b>KOKKU:</b>		<b>18522</b>	<b>9003</b>	<b>611</b>	<b>90</b>	
<b>Lääne maakond</b>						
	Haapsalu linn	1924	5265	278	13	
	Hanila vald	1759	296	25	21	
	Kullamaa vald	1056	235	21	9	
	Lihula vald	1919	720	65	12	
	Martna vald	1209	147	15	8	
	Noarootsi vald	2620	133	13	23	
	Nõva vald	645	104	12		
	Oru vald	1098	136	11	2	
	Ridala vald	4051	800	55	22	
	Risti vald	806	152	12	5	
	Taebla vald	1264	835	57	14	
	Vormsi vald	927	14	5	4	
<b>KOKKU:</b>		<b>19278</b>	<b>8837</b>	<b>569</b>	<b>133</b>	<b>0</b>
<b>Lääne-Viru maakond</b>						
	Haljala vald	1668	586	41	7	
	Kadrina vald	2998	1246	91	10	
	Kunda linn	348	1875	81	11	
	Laekvere vald	1694	244	22	1	
	Rakke vald	1419	399	37	5	
	Rakvere linn	3294	5713	331	35	
	Rakvere vald	1541	510	46	8	

	Rägavere vald	879	133	13	2	
	Sõmeru vald	1681	1093	78	6	
	Tamsalu vald	1841	1336	83	7	
	Tapa vald	2891	2890	151	19	
	Vihula vald	3439	230	30	17	
	Vinni vald	3235	1198	101	14	
	Viru-Nigula vald	1677	178	20	16	
	Väike-Maarja vald	3216	1168	97	21	
<b>KOKKU:</b>		<b>31821</b>	<b>18799</b>	<b>1222</b>	<b>179</b>	<b>0</b>
<b>Põlva maakond</b>	Ahja vald	786	180	20	6	
	Kanepi vald	1898	326	38	7	
	Kõlleste vald	1032	165	13	5	
	Laheda vald	855	141	12	1	
	Mikitamäe vald	1195	95	9	2	
	Mooste vald	1145	280	23	4	
	Orava vald	831	104	12	14	
	Põlva linn	722	2558	117	6	
	Põlva vald	2871	504	47	16	
	Räpina vald	2539	1099	118	16	
	Valgjärve vald	1172	249	28	7	
	Vastse-Kuuste vald	930	140	12	4	
	Veriora vald	1106	233	30	8	
	Värskä vald	1930	229	23	12	
<b>KOKKU:</b>		<b>19012</b>	<b>6303</b>	<b>502</b>	<b>108</b>	<b>0</b>
<b>Pärnu maakond</b>	Are vald	7178	1272	114	42	
	Audru vald	4028	859	91	28	
	Halinga vald	1759	618	55	8	
	Häädemeeste vald	2358	356	44	11	
	Kihnu vald	527	10	1	6	
	Koonga vald	1243	199	21	4	
	Lavassaare vald	129	291	15		
	Paikuse vald	1783	699	52	10	
	Saarde vald	2670	946	111	8	
	Sauga vald	3275	847	66	74	
	Surju vald	982	101	10	3	
	Tahkuranna	2162	239	22	25	



	vald					
	Tootsi vald	52	497	28	1	
	Tori vald	1819	397	37	16	
	Tõstamaa vald	1556	176	17	16	
	Varbla vald	1681	137	16	16	
	Vändra alev	587	805	76	4	
	Vändra vald	2514	380	45	19	
	Pärnu linn	7117	17025	981	61	10
	Sindi linn	1520	800	50	2	
<b>KOKKU:</b>		<b>44940</b>	<b>26654</b>	<b>1852</b>	<b>354</b>	<b>10</b>
<b>Rapla maakond</b>						
	Juuru vald	1363	324	38	6	
	Järvakandi vald	286	731	75	3	
	Kaiu vald	1195	273	25	8	
	Kehtna vald	2829	990	71	19	
	Kohila vald	6444	1239	104	11	
	Käru vald	674	106	8	5	
	Märjamaa vald	5387	1307	108	14	
	Raikküla vald	1412	262	28	4	
	Rapla vald	3970	2577	154	11	
	Vigala vald	1535	225	18	3	
<b>KOKKU:</b>		<b>25095</b>	<b>8034</b>	<b>629</b>	<b>84</b>	<b>0</b>
<b>Saare maakond</b>						
	Kaarma vald	5144	519	47	35	
	Kihelkonna vald	1778	152	20	7	
	Kuressaare linn	2841	4762	327	15	
	Kärla vald	1717	154	17	15	
	Laimjala vald	1149	64	6	10	
	Leisi vald	3055	180	24	12	
	Lümanda vald	1410	64	5	12	
	Muhu vald	2793	68	8	21	
	Mustjala vald	1581	80	6	9	
	Orissaare vald	1722	349	37	8	
	Pihtla vald	2364	127	13	20	
	Põide vald	1241	101	12	5	
	Ruhnu vald	146				
	Salme vald	1753	183		15	
	Torgu vald	1390	12	3	15	

	Valjala vald	1681	160	14	13	
<b>KOKKU:</b>		<b>31765</b>	<b>6975</b>	<b>539</b>	<b>212</b>	<b>0</b>
<b>Tartu maakond</b>	Alatskivi vald	1333	209	20	10	
	Elva linn	1914	1130	107	6	
	Haaslava vald	1686	302	33	41	
	Kambja vald	2008	330	28	21	
	Kallaste linn	430	252	24	2	
	Konguta vald	928	166	17	5	
	Laeva vald	644	168	12	15	
	Luunja vald	2054	885	74	10	
	Meeksi vald	746	102	10	13	
	Mäksa vald	992	311	30	5	
	Nõo vald	2526	716	64	22	
	Peipsiääre vald	811	8	1	2	
	Piirissaare vald	124			1	
	Puhja vald	1082	682	45	9	
	Rannu vald	1134	367	30	10	
	Rõngu vald	1669	585	66	6	
	Tartu linn	11218	37036	1557	75	168
	Tartu vald	4421	1245	95	30	
	Tähtvere vald	1335	771	66	19	
	Vara vald	4689	782	58	159	
	Võnnu vald	1004	201	15	3	
	Ülenurme vald	3907	1427	120	28	
<b>KOKKU:</b>		<b>46655</b>	<b>47675</b>	<b>2472</b>	<b>492</b>	<b>168</b>
<b>Valga maakond</b>	Helme vald	1398	424	42	12	
	Hummuli vald	783	177	15	2	
	Karula vald	975	189	21	8	
	Otepää vald	2726	871	81	24	
	Palupera vald	983	136	16	11	
	Puka vald	1378	154	12	8	
	Põdrala vald	737	93	12	7	
	Sangaste vald	1001	210	25	12	
	Taheva vald	797	120	14	4	
	Tõlliste vald	1320	225	21	7	
	Tõrva linn	1045	658	35	8	
	Valga linn	2420	5068	263	15	
	Õru vald	4163	1012	78	24	

<b>KOKKU:</b>		<b>19726</b>	<b>9337</b>	<b>635</b>	<b>142</b>	<b>0</b>
<b>Viljandi maakond</b>	Abja vald	1557	434	57	9	
	Halliste vald	1442	301	39	5	
	Kolga-Jaani vald	1668	251	22	12	
	Karksi vald	2224	856	99	9	
	Kõo vald	933	86	8	3	
	Kõpu vald	655	73	12	5	
	Paistu vald	1100	184	27	11	
	Pärsti vald	2042	910	102	9	
	Saarepeedi vald	1041	97	15	4	
	Suure-Jaani vald	3664	750	90	29	
	Tarvastu vald	2711	386	45	9	
	Viiratsi vald	2193	781	72	110	
	Mõisaküla linn	377	175	21	1	
	Viljandi linn	3476	6073	442	93	
	Võhma linn	366	571	24	5	
<b>KOKKU:</b>		<b>25449</b>	<b>11928</b>	<b>1075</b>	<b>276</b>	<b>0</b>
<b>Võru maakond</b>	Antsla vald	2100	695	75	26	
	Haanja vald	1212	141	13	8	
	Lasva vald	1345	211	24	4	
	Meremäe vald	1654	134	12	2	
	Misso vald	872	112	10	8	
	Mõniste vald	680	185	23	10	
	Rõuge vald	1676	156	13	14	
	Sõmerpalu vald	1133	329	34	8	
	Urvaste vald	932	154	13	2	
	Varstu vald	865	141	18	4	
	Vastseliina vald	1530	298	39	4	
	Võru linn	2270	6247	301	4	
	Võru vald	3677	893	72	16	
<b>KOKKU:</b>		<b>19946</b>	<b>9696</b>	<b>647</b>	<b>110</b>	<b>0</b>
<b>KÕIK KOKKU:</b>		<b>491812</b>	<b>480102</b>	<b>21695</b>	<b>4998</b>	<b>1183</b>

