

Kinnistusraamatu statistika seisuga 01.10.2014

Sisukord

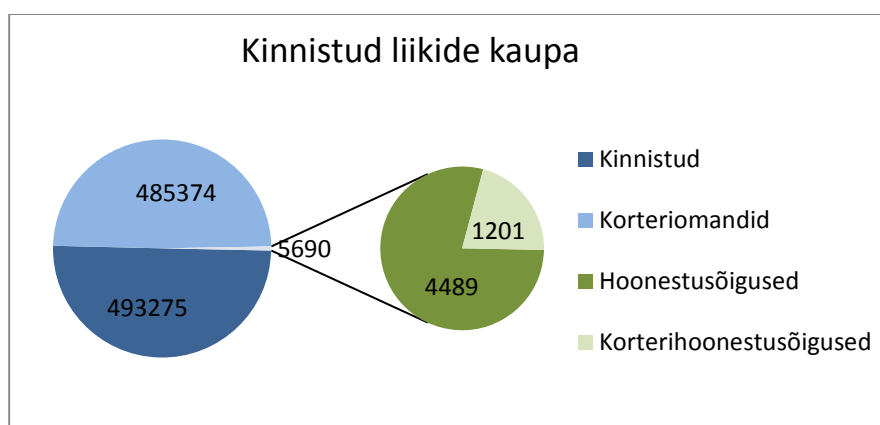
1. Kinnistusregistriosade statistika.....	3
2. Digitaalsed toimikud ja avatud registriosad.....	4
3. Kinnistusosakonna menetlustähtaegade statistika	5
4. Algatatud menetluste arv kuus.....	6
5. Menetlustes puudutatud registriosade arv.....	7
6. Keskmine allkirjastatud kannete arv	8
7. Avalduste jaotus.....	9
8. Õigusekannete jaotus	10
9. Hüpoteegiõiguste lisandumine.....	11
10. Kinnistute statistika kohalike omavalitsuste lõikes	11

1. KINNISTUSREGISTRIOSADE STATISTIKA

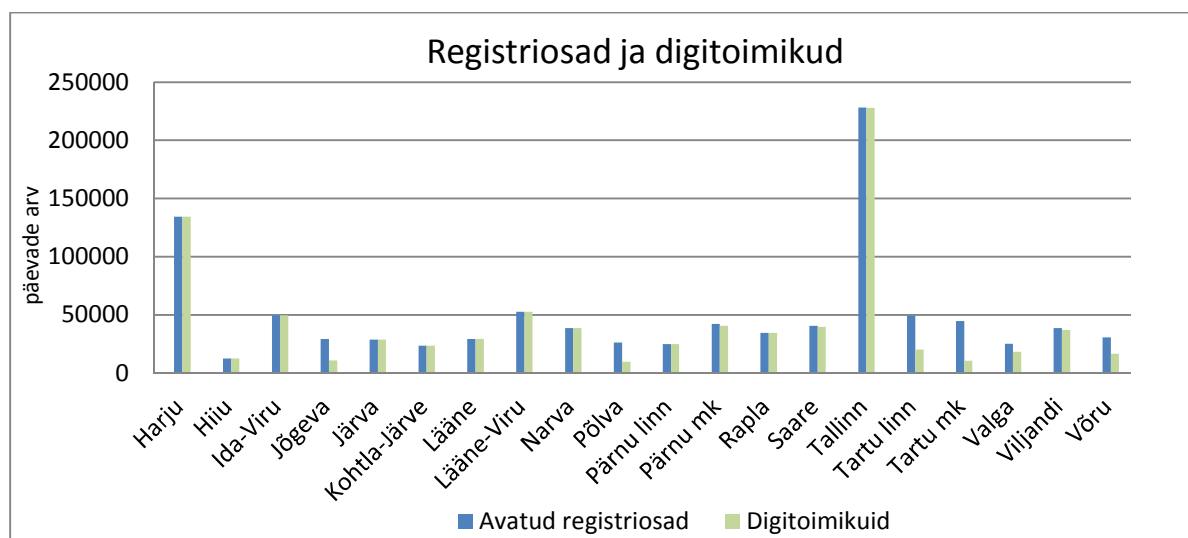
Kinnistusraamatus avatud registriosi 980430

Neist on:

Kinnistud	493275
Korteriomandid	485374
Hoonestusõigused	4489
Korterihoonestusõigused	1201

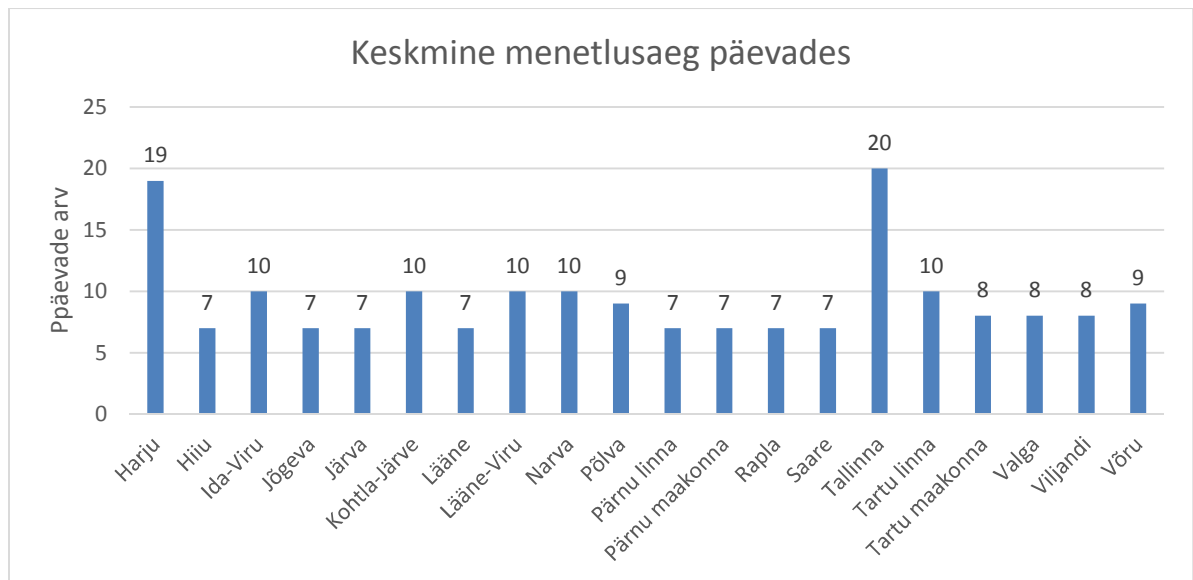


2. DIGITAALSED TOIMIKUD JA AVATUD REGISTRIOSED



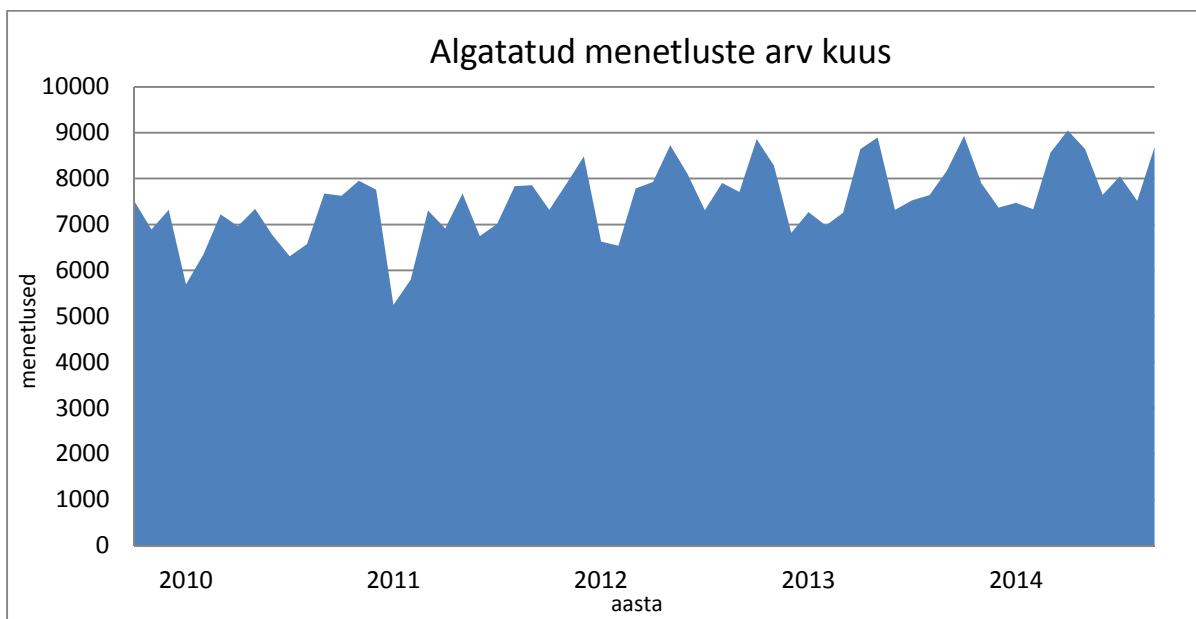
Jaoskond	Avatud registriosi	Digitoimikuid
Harju	134439	134384
Hiiu	12645	12633
Ida-Viru	49681	49632
Jõgeva	29416	10968
Järva	28868	28842
Kohtla-Järve	23475	23464
Lääne	29341	29328
Lääne-Viru	52673	52661
Narva	38549	38549
Põlva	26434	9737
Pärnu linn	24831	24797
Pärnu mk	42195	40619
Rapla	34426	34426
Saare	40536	39644
Tallinn	228088	227884
Tartu linn	49307	20380
Tartu mk	44652	10681
Valga	25335	18418
Viljandi	38637	37133
Võru	30812	16758
KOKKU	984340	860938

3. KINNISTUSOSAKONNA MENETLUSTÄHTAEGADE STATISTIKA



Keskmine menetlusaeg päevades näitab perioodil 01.07.2014 – 01.10.2014 lõpetatud menetluste keskmist menetlemisaega. Arvestatud on menetlusi, mis ei ole esmakinnistamised ja mille käigus ei tehtud vahemäärust. (Korrigeeritud andmeid 27.11.2014)

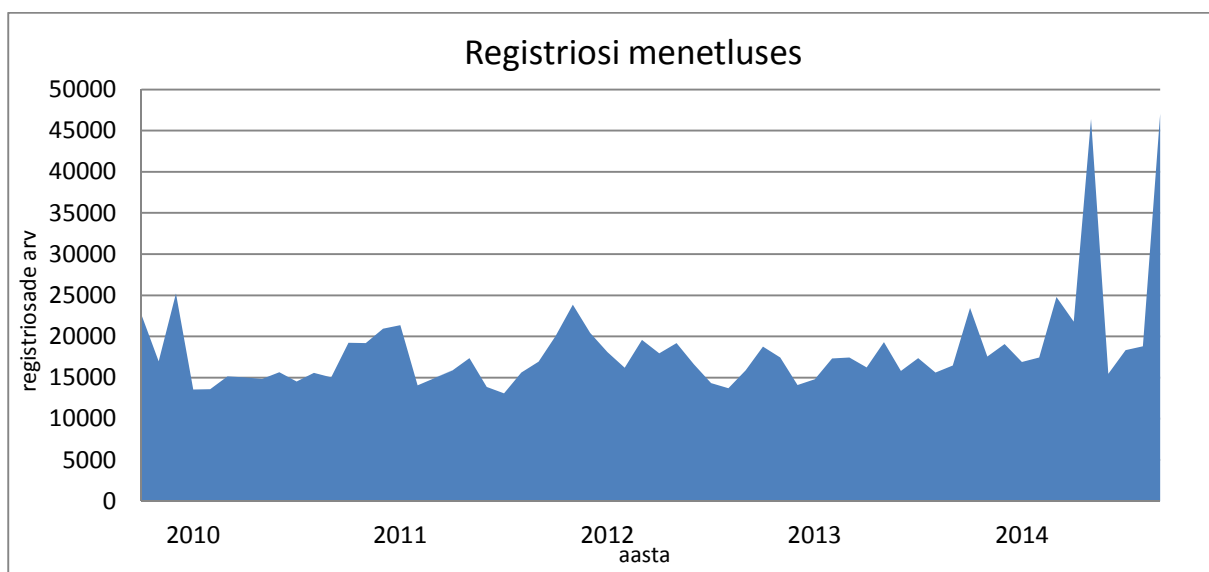
4. ALGATATUD MENETLUSTE ARV KUUS



Kuu (2013-2014)	Algatatud menetluste arv
Oktoober	8928
November	7900
Detsember	7367
Jaanuar	7473
Veebruar	7332
Märts	8571
Aprill	9052
Mai	8642
Juuni	7647
Juuli	8051
August	7511
September	8683

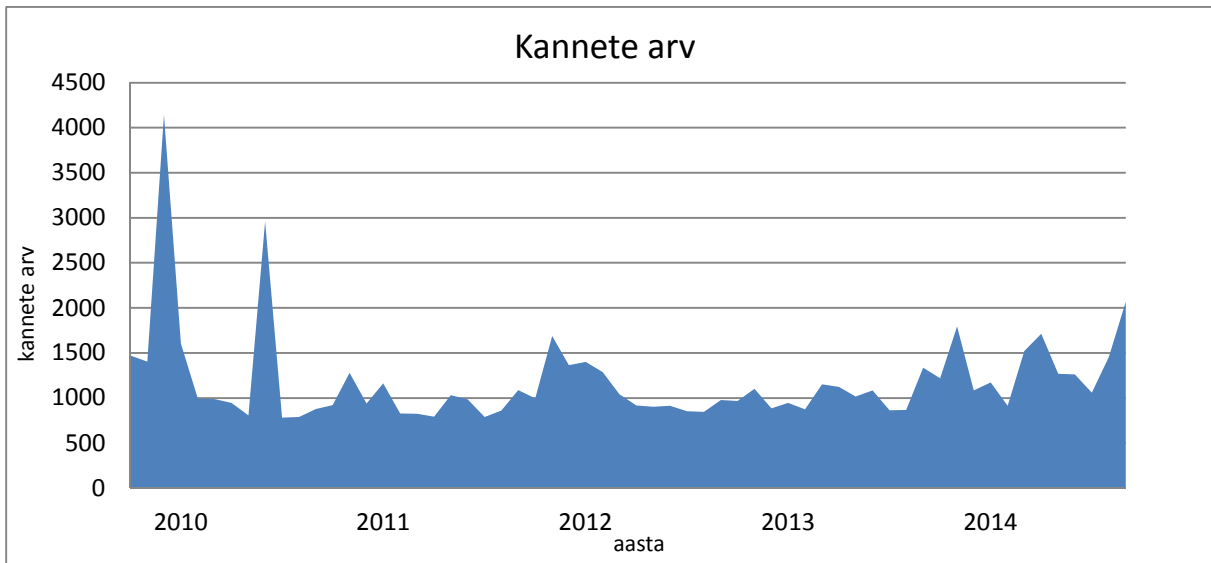
Diagrammis on välja toodud algatatud menetluste arv. Statistika on tehtud kuude lõikes algatatud menetluste arvu järgi.

5. MENETLUSTES PUUDUTATUD REGISTRIOSE ARV



Kuu (2013-2014)	Registriosi menetluses
Oktoober	23474
November	17540
Detsember	19074
Jaanuar	16916
Veebruar	17451
Märts	24785
Aprill	21807
Mai	46410
Juuni	15467
Juuli	18340
August	18785
September	47034

6. KESKMINE ALLKIRJASTATUD KANNETE ARV

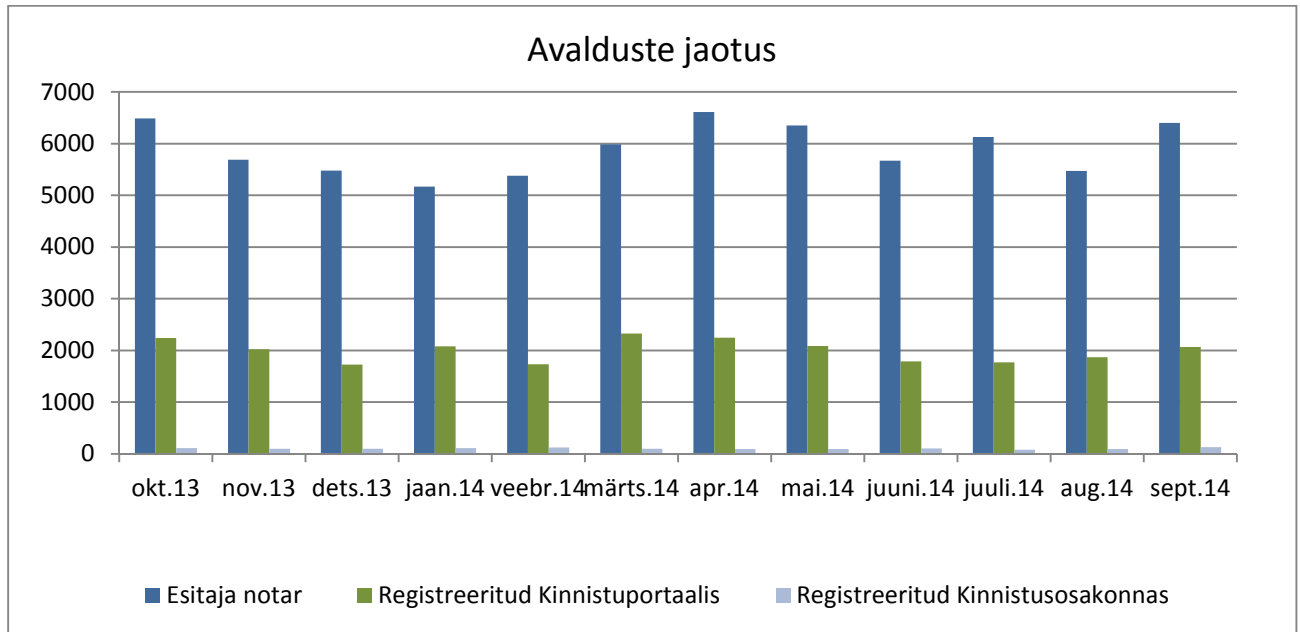


Kuu (2013-2014)	Kannete arv
Oktoober	1218
November	1795
Detsember	1082
Jaanuar	1172
Veebruar	913
Märts	1522
Aprill	1711
Mai	1268
Juuni	1260
Juuli	1059
August	1452
September	2069

Kanded on jagatud päevade arvuga, mitte tööpäevade arvuga.

18.detsember 2009 ja juuni 2010 korrastas maakataster aadressandmeid, mis põhjustas suurema hulga kandeid.

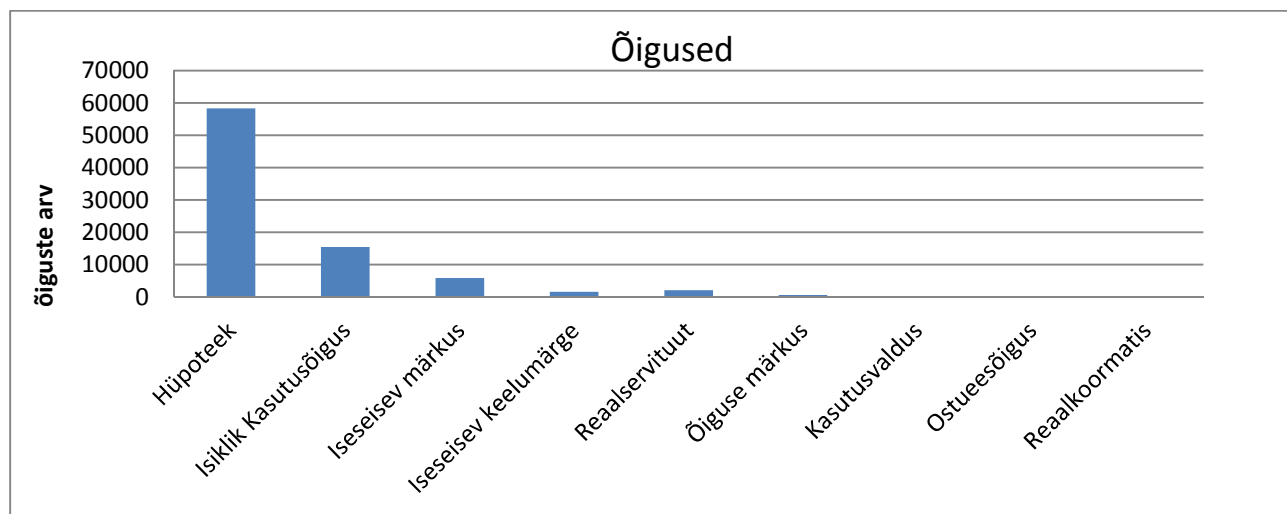
7. AVALDUSTE JAOTUS



	Esitaja notar	Registreeritud kinnistuportaalil	Registreeritud kinnistusosakonnas
Oktoober 2013	6487	2240	110
November 2013	5690	2022	99
Detsember 2013	5476	1728	96
Jaauar 2014	5170	2075	108
Veebruar 2014	5382	1730	122
Märts 2014	5985	2327	96
Aprill 2014	6613	2248	87
Mai 2014	6350	2084	91
Juuni 2014	5668	1786	105
Juuli 2014	6126	1768	75
August 2014	5469	1870	87
September 2014	6398	2068	126

Alates 1.juunist 2007 on notaritel kohustus esitada kõik kinnistamisavaldused elektrooniliselt läbi notarite infosüsteemi. Alates 01.06.2011 esitatakse digitaalselt allkirjastatud kinnistamisavaldusi läbi Kinnistuportali.

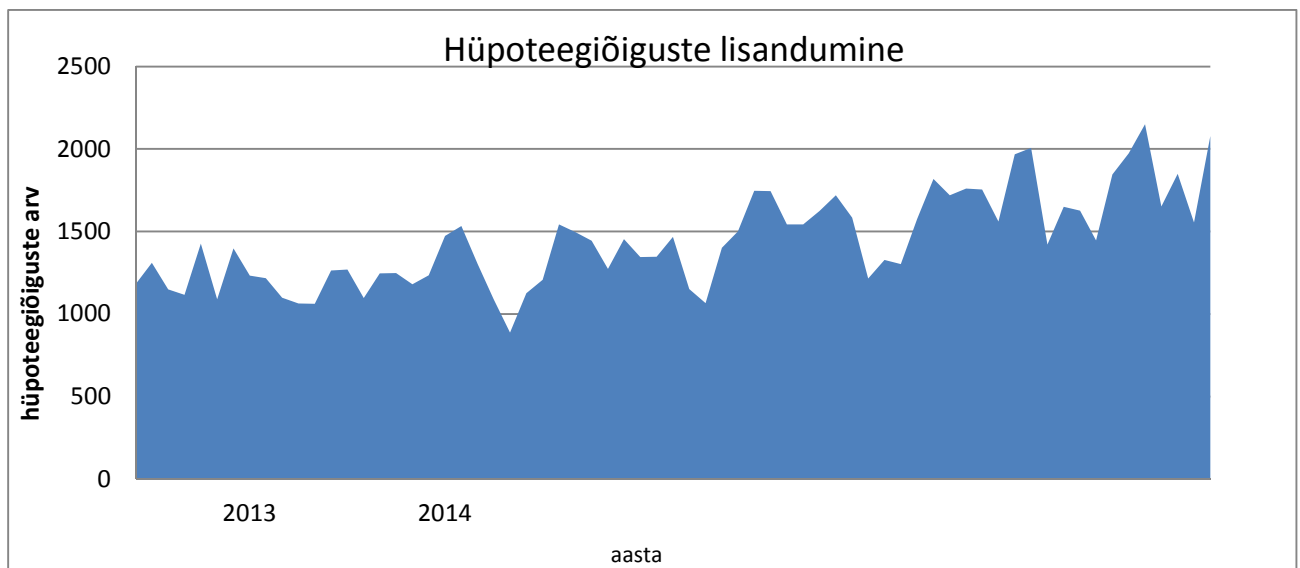
8. ÕIGUSEKANNETE JAOTUS



Õigus	Õiguskandeid
Hüpoteek	58357
Isiklik Kasutusõigus	15407
Iseseisev märkus	5847
Iseseisev keelumärge	1580
Reaalservituut	2053
Õiguse märkus	547
Kasutusvaldus	113
Ostueesõigus	53
Reaalkoormatis	33

Joonis näitab eri liiki koormatiste ja kitsenduste arvu. Arvestatud on registriosades olevaid kandeid.

9. HÜPOTEEGIÕIGUSTE LISANDUMINE



Kuu (2013-2014)	Hüpoteegiõiguste arv
Oktoober	2007
November	1421
Detsember	1650
Jaanuar	1626
Veebruar	1445
Märts	1846
Aprill	1973
Mai	2150
Juuni	1651
Juuli	1849
August	1554
September	2078

Joonis näitab hüpoteegiõiguste lisandumist. Ühe õigusega võib olla koormatud mitu kinnistusregistriosa.

10. KINNISTUTE STATISTIKA KOHALIKE OMAVALITSUSTE LÕIKES

Seisuga 01.07.2014

Maakond	Kohalik omavalitsus	Kinnisasjad	Korteri-omandid	Korteri-omanditeks jagatud kinnisasjad	Hoonestusõigused	Korterihoonestusõigused
Harju maakond	Anija vald	3300	1677	91	18	0
	Aegviidu vald	529	136	22	7	0
	Harku vald	11306	2413	193	34	0
	Jõelähtme vald	5623	1215	60	47	0
	Keila linn	1742	2953	145	6	0
	Keila vald	5783	1316	102	6	0
	Kose vald	4457	1733	130	30	0
	Kernu vald	4237	260	25	6	0
	Kiili vald	3538	519	61	8	0
	Kõue vald	2	0	27	0	0
	Kuusalu vald	6921	1205	79	47	0
	Loksa linn	375	1390	81	3	0
	Maardu linn	4014	6541	152	25	0
	Nissi vald	1875	1013	59	8	0
	Padise vald	2821	243	31	11	0
	Paldiski linn	1353	2508	51	13	0
	Raasiku vald	2850	801	83	8	0
	Rae vald	7913	4586	317	37	0
	Saku vald	8281	1794	163	37	0
	Saue vald	6011	2336	145	16	0
	Saue linn	1544	1174	54	7	0
	Tallinna linn	28094	198442	5723	573	983
	Vasalemma vald	747	1145	47	4	0
	Viimsi vald	8952	4682	211	135	0
KOKKU:		122268	240082	8052	1086	983
Hiiu maakond	Emmaste vald	2235	110	15	11	0
	Kõrgessaare vald	8	0	24	0	0
	Käina vald	2477	269	32	13	0
	Kärdla linn	1131	884	101	3	0
	Pühalepa vald	2450	195	24	14	0
KOKKU:		8301	1458	196	41	0
Ida-Viru	Alajõe vald	1555	20	2	9	0
	Aseri vald	909	892	33	24	0
	Avinurme vald	1512	161	16	9	0
	Iisaku vald	1584	252	31	11	0
	Illuka vald	1257	85	9	18	0

	Jõhvi vald	3860	5678	237	57	0
	Kiviõli linn	809	3560	135	8	0
	Kohtla vald	1152	309	19	12	0
	Kohtla-Järve linn	2612	20708	888	59	0
	Kohtla-Nõmme vald	429	336	56	3	0
	Lohusuu vald	1082	26	5	4	0
	Lüganuse vald	2428	897	43	95	0
	Maidla vald	2	0	6	0	0
	Mäetaguse vald	1196	285	20	21	0
	Narva linn	8602	29225	450	719	0
	Narva-Jõesuu linn	941	1383	92	19	0
	Püssi linn	211	645	19	6	0
	Sillamäe linn	1113	7583	167	81	0
	Sonda vald	773	289	35	22	0
	Toila vald	1586	611	43	45	11
	Tudulinna vald	852	133	11	3	0
	Vaivara vald	3307	424	29	115	0
KOKKU:		37772	73502	2346	1340	11
Jõgeva maakond	Jõgeva linn	936	2325	113	7	0
	Jõgeva vald	3174	930	102	8	0
	Mustvee linn	844	231	25	2	0
	Pajusi vald	1371	278	27	2	0
	Pala vald	1239	123	14	9	0
	Palamuse vald	1773	386	36	11	0
	Puurmani vald	1286	350	37	10	0
	Põltsamaa linn	1200	1222	110	22	0
	Põltsamaa vald	2746	773	78	11	0
	Kasepää vald	1510	0	0	3	0
	Saare vald	3580	498	88	14	0
	Tabivere vald	1882	451	43	9	0
	Torma vald	2302	332	34	8	0
KOKKU:		23843	7899	707	116	0
Järva maakond	Albu vald	1270	248	25	5	0
	Ambla vald	1546	580	67	7	0
	Imavere vald	1033	181	16	9	0
	Järva-Jaani vald	1408	333	30	4	0
	Kareda vald	712	142	13	2	0
	Koeru vald	1645	488	35	6	0
	Koigi vald	1187	238	23	7	0
	Paide linn	1502	3563	151	7	0
	Paide vald	1912	349	37	12	0

	Roosna-Alliku vald	944	351	24	5	0
	Türi vald	5374	2432	179	18	0
	Väätsa vald	1138	230	27	3	0
KOKKU:		19671	9135	627	85	0
Lääne maakond	Haapsalu linn	2057	5270	280	16	9
	Hanila vald	1838	296	25	14	0
	Kullamaa vald	1134	235	21	9	0
	Lihula vald	2050	728	66	4	0
	Martna vald	1296	187	18	7	0
	Noarootsi vald	2709	133	13	25	0
	Nõva vald	670	104	12	1	0
	Oru vald	0	0	11	0	0
	Ridala vald	4201	800	55	20	0
	Risti vald	0	0	12	0	0
	Taebla vald	4	0	57	0	0
	Vormsi vald	998	14	5	5	0
KOKKU:		16957	7767	575	101	9
Lääne-Viru maakond	Haljala vald	1747	607	44	14	0
	Kadrina vald	3132	1244	91	14	0
	Kunda linn	360	1875	81	13	0
	Laekvere vald	1790	250	23	1	0
	Rakke vald	1525	447	41	5	0
	Rakvere linn	3374	5756	337	43	4
	Rakvere vald	1627	510	46	9	0
	Rägavere vald	946	133	13	2	0
	Sõmeru vald	1834	1093	78	5	0
	Tamsalu vald	1902	1478	91	7	0
	Tapa vald	2993	2898	152	16	0
	Vihula vald	3548	230	30	16	0
	Vinni vald	3396	1248	107	17	0
	Viru-Nigula vald	1811	178	20	18	0
	Väike-Maarja vald	3433	1227	107	21	12
KOKKU:		33418	19174	1261	201	16
Põlva maakond	Ahja vald	838	182	21	7	0
	Kanepi vald	2023	340	40	6	0
	Kõlleste vald	1111	165	13	6	0
	Laheda vald	919	141	12	1	0
	Mikitamäe vald	1271	95	9	3	0
	Mooste vald	1225	280	23	4	0

	Orava vald	890	104	12	13	0
	Põlva linn	732	2558	117	5	0
	Põlva vald	3733	3044	162	20	0
	Räpina vald	2698	1097	118	18	0
	Valgjärve vald	1231	260	29	7	0
	Vastse-Kuuste vald	958	152	14	6	0
	Veriora vald	1162	235	31	7	0
	Värska vald	2081	232	24	11	0
KOKKU:		20872	8885	625	114	0
Pärnu maakond	Are vald	4768	762	117	24	0
	Audru vald	4350	1162	107	37	0
	Halinga vald	1908	634	58	7	0
	Häädemeeste vald	2438	356	44	15	0
	Kihnu vald	559	10	1	7	0
	Koonga vald	1294	223	24	5	0
	Lavassaare vald	0	0	15	0	0
	Paikuse vald	1860	699	52	8	0
	Saarde vald	2748	946	111	11	0
	Sauga vald	3344	854	69	74	0
	Surju vald	1006	101	10	3	0
	Tahkuranna vald	2227	239	22	26	0
	Tootsi vald	52	497	28	1	0
	Tori vald	1923	405	38	17	0
	Tõstamaa vald	1624	176	17	15	0
	Varbla vald	1777	143	18	16	0
	Vändra alev	588	805	76	3	4
	Vändra vald	2688	380	45	17	0
	Pärnu linn	7500	17260	1003	61	10
	Sindi linn	1528	800	50	1	0
KOKKU:		44182	26452	1905	348	14
Rapla maakond	Juuru vald	1418	324	38	4	0
	Järvakandi vald	366	731	75	2	0
	Kaiu vald	1256	277	26	11	0
	Kehtna vald	2990	990	71	16	0
	Kohila vald	6591	1245	106	11	0
	Käru vald	704	106	8	4	0
	Märjamaa vald	5699	1314	110	15	0
	Raikküla vald	1539	274	29	4	0
	Rapla vald	4134	2569	155	10	0
	Vigala vald	1651	235	20	3	0
KOKKU:		26348	8065	638	80	0

Saare maakond	Kaarma vald	5393	519	47	35	0
	Kihelkonna vald	1911	152	20	8	0
	Kuressaare linn	2859	4772	331	17	0
	Kärla vald	1791	154	17	15	0
	Laimjala vald	1236	72	7	8	0
	Leisi vald	3358	188	25	16	0
	Lümanda vald	1518	64	5	12	0
	Muhu vald	2963	68	8	19	0
	Mustjala vald	1698	82	7	12	0
	Orissaare vald	1811	353	38	9	0
	Pihtla vald	2473	131	14	22	0
	Pöide vald	1304	104	13	9	0
	Ruhnu vald	150	0	0	0	0
	Salme vald	1854	183	21	15	0
	Torgu vald	1445	12	3	16	0
	Valjala vald	1785	160	14	14	0
KOKKU:		33549	7014	570	227	0
Tartu maakond	Alatskivi vald	1408	219	23	10	0
	Elva linn	1949	1171	109	5	0
	Haaslava vald	1744	302	33	36	0
	Kambja vald	2128	337	31	21	0
	Kallaste linn	435	252	24	1	0
	Konguta vald	1012	166	17	5	0
	Laeva vald	673	168	12	14	0
	Luunja vald	2255	976	81	10	0
	Meeksi vald	785	102	10	11	0
	Mäksa vald	1069	331	31	7	0
	Nõo vald	2583	716	64	18	0
	Peipsiääre vald	836	8	1	2	0
	Piirissaare vald	125	0	0	1	0
	Puhja vald	1132	682	45	7	0
	Rannu vald	1180	367	30	9	0
	Rõngu vald	1728	580	66	7	0
	Tartu linn	11415	37636	1626	66	168
	Tartu vald	4714	1445	106	41	0
	Tähtvere vald	1389	795	69	17	0
	Vara vald	4910	790	60	120	0
	Võnnu vald	1034	201	15	3	0
	Ülenurme vald	4069	1533	133	26	0
KOKKU:		48573	48777	2586	437	168

Valga maakond	Helme vald	1492	452	45	7	0
	Hummuli vald	885	177	15	2	0
	Karula vald	1020	189	21	6	0
	Otepää vald	2861	876	82	22	0
	Palupera vald	1024	136	16	10	0
	Puka vald	1426	154	12	6	0
	Põdrala vald	797	105	13	6	0
	Sangaste vald	1050	210	25	12	0
	Taheva vald	841	120	14	4	0
	Tõlliste vald	1391	225	21	7	0
	Tõrva linn	1056	658	35	4	0
	Valga linn	2512	5072	264	15	0
	Õru vald	4319	1082	80	24	0
KOKKU:		20674	9456	643	125	0
Viljandi maakond	Abja vald	1636	466	60	9	0
	Halliste vald	1523	313	40	6	0
	Kolga-Jaani vald	1770	270	25	12	0
	Karksi vald	2294	872	102	9	0
	Kõo vald	983	86	8	2	0
	Kõpu vald	670	72	12	5	0
	Paistu vald	1	0	27	0	0
	Pärsti vald	1	0	103	0	0
	Saarepeedi vald	0	0	15	0	0
	Suure-Jaani vald	3812	770	95	26	0
	Tarvastu vald	2843	390	46	9	0
	Viiratsi vald	0	0	72	0	0
	Mõisaküla linn	383	175	21	1	0
	Viljandi linn	3495	6137	450	90	0
	Võhma linn	378	579	25	3	0
KOKKU:		19789	10130	1101	172	0
Võru maakond	Antsla vald	2204	711	77	22	0
	Haanja vald	1274	145	14	7	0
	Lasva vald	1406	211	24	4	0
	Meremäe vald	1742	162	14	2	0
	Misso vald	920	120	11	5	0
	Mõniste vald	720	186	23	9	0
	Rõuge vald	1752	157	13	15	0
	Sõmerpalu vald	1200	348	37	7	0
	Urvaste vald	991	158	14	3	0
	Varstu vald	937	141	18	2	0

	Vastseliina vald	1633	303	40	4	0
	Võru linn	2301	6274	303	4	0
	Võru vald	3809	963	74	18	0
KOKKU:		20889	9879	662	102	0
KÕIK KOKKU:		497106	487675	22494	4575	1201