

Kinnistusraamatu statistika seisuga 01.10.2015

Sisukord

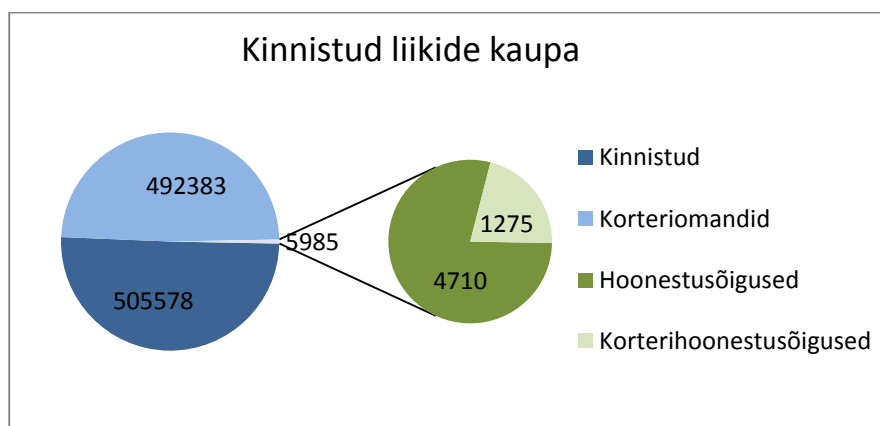
1. Kinnistusregistriosade statistika	3
2. Digitaalsed toimikud ja avatud registriosad	4
3. Kinnistusosakonna menetlustähtaegade statistika	5
4. Algatatud menetluste arv kuus	6
5. Menetlustes puudutatud registriosade arv	7
6. Keskmise allkirjastatud kannete arv	8
7. Avalduste jaotus	9
8. Õigusekannete jaotus.....	10
9. Hüpeteegiõiguste lisandumine	11
10. Kinnistute statistika kohalike omavalitsuste lõikes.....	12

1. KINNISTUSREGISTRIOSADE STATISTIKA

Kinnistusraamatus avatud registriosi 1003946

Neist on:

Kinnistud	505578
Korteriomandid	492383
Hoonestusõigused	4710
Korterihoonestusõigused	1275



2. DIGITAALSED TOIMIKUD JA AVATUD REGISTRIOSED

01.01.2015 toimus kohturegistrite reform, mille tulemusel neljas maakohtus olnud registrid koondati Tartu maakohtu alla ja jäi alles ainult üks kinnistusosakond - Tartu Maakohtu kinnistusosakond.

01.10.2015 seisuga on Tartu Maakohtu kinnistusosakonnas 1003946 avatud registriosa ja kõik toimikuid on digitaalsed.

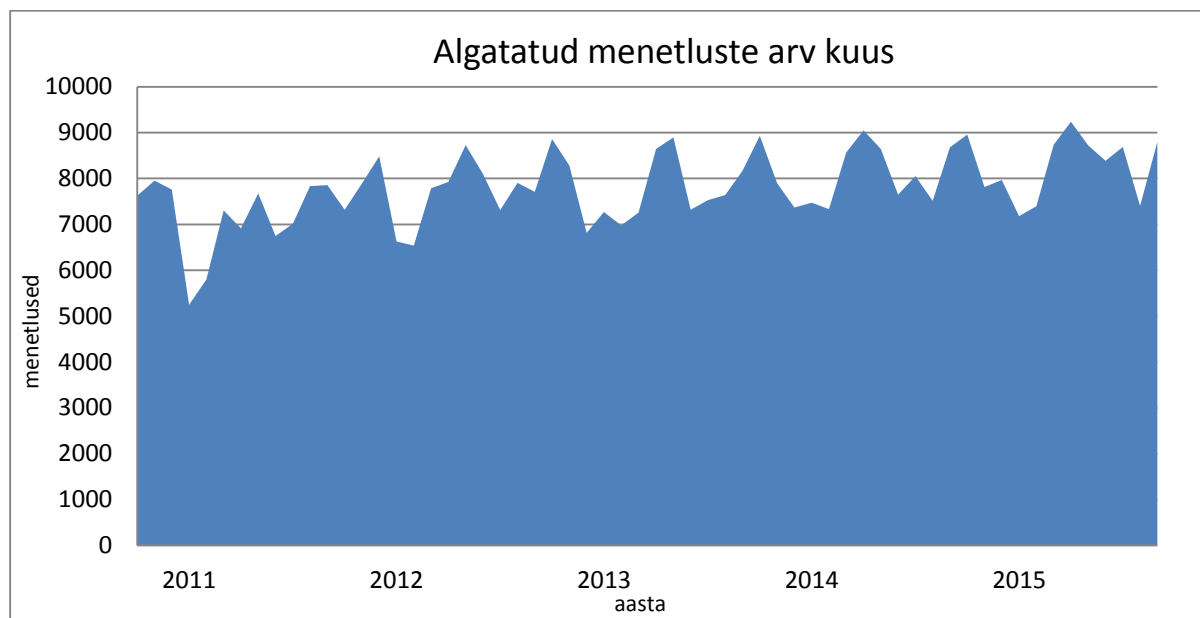
3. KINNISTUSOSAKONNA MENETLUSTÄHTAEGADE STATISTIKA

01.01.2015 toimus kohturegistrite reform, mille tulemusel neljas maakohtus olnud registrid koondati Tartu maakohtu alla ja jäi alles ainult üks kinnistusosakond - Tartu Maakohtu kinnistusosakond.

Keskmine menetlusaeg päevades on 8 päeva.

Keskmine menetlusaeg päevades näitab perioodil 01.07.2015 – 01.10.2015 lõpetatud menetluste keskmist menetlemisaega. Arvestatud on menetlusi, mis ei ole esmakinnistamised ja mille käigus ei tehtud vahemäärust.

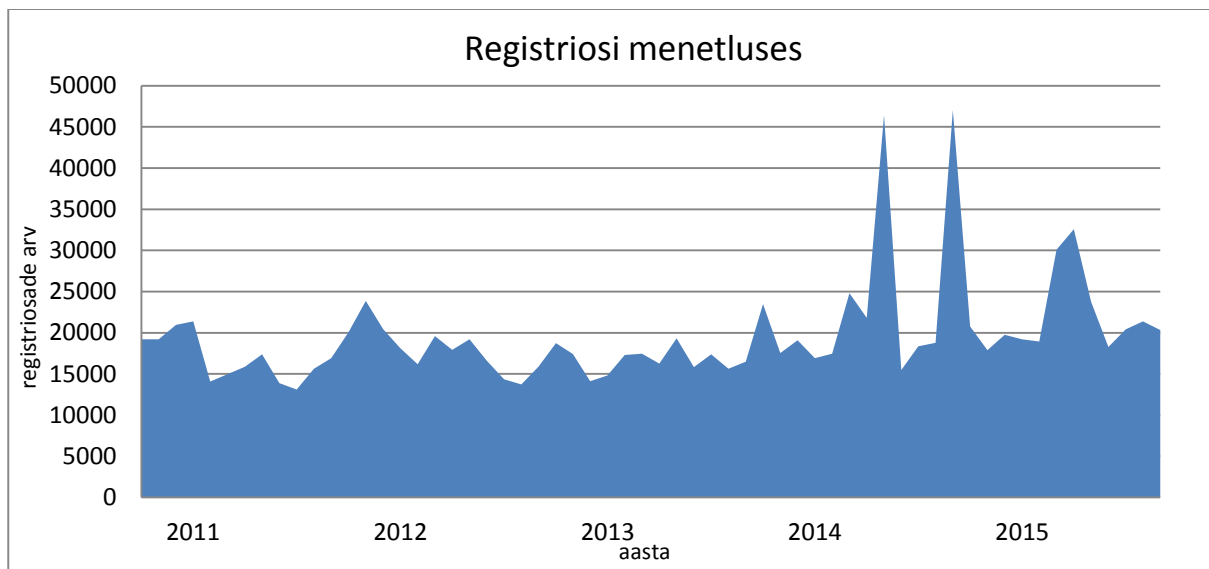
4. ALGATATUD MENETLUSTE ARV KUUS



Kuu (2014-2015)	Algatatud menetluste arv
Oktoober	8960
November	7816
Detsember	7966
Jaanuar	7176
Veebruar	7397
Märts	8736
Aprill	9235
Mai	8723
Juuni	8383
Juuli	8687
August	7402
September	8799

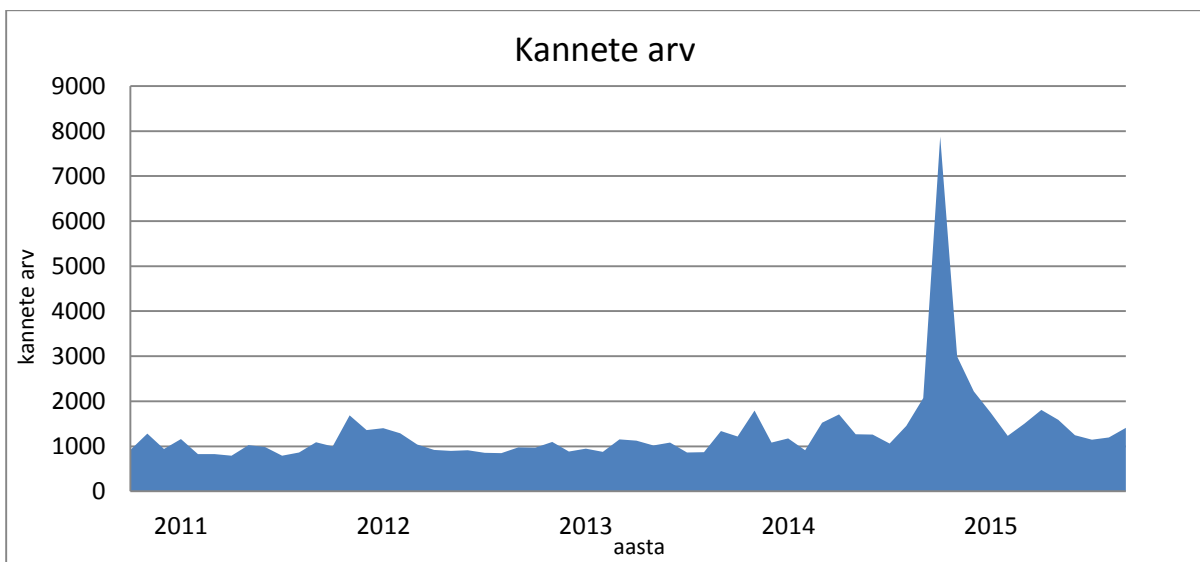
Diagrammis on välja toodud algatatud menetluste arv. Statistika on tehtud kuude lõikes algatatud menetluste arvu järgi.

5. MENETLUSTES PUUDUTATUD REGISTRIOSADE ARV



Kuu (2014-2015)	Registriosi menetluses
Oktoober	20764
November	17892
Detsember	19760
Jaanuar	19195
Veebruar	18931
Märts	30074
Aprill	32584
Mai	23755
Juuni	18275
Juuli	20401
August	21400
September	20325

6. KESKMINE ALLKIRJASTATUD KANNETE ARV

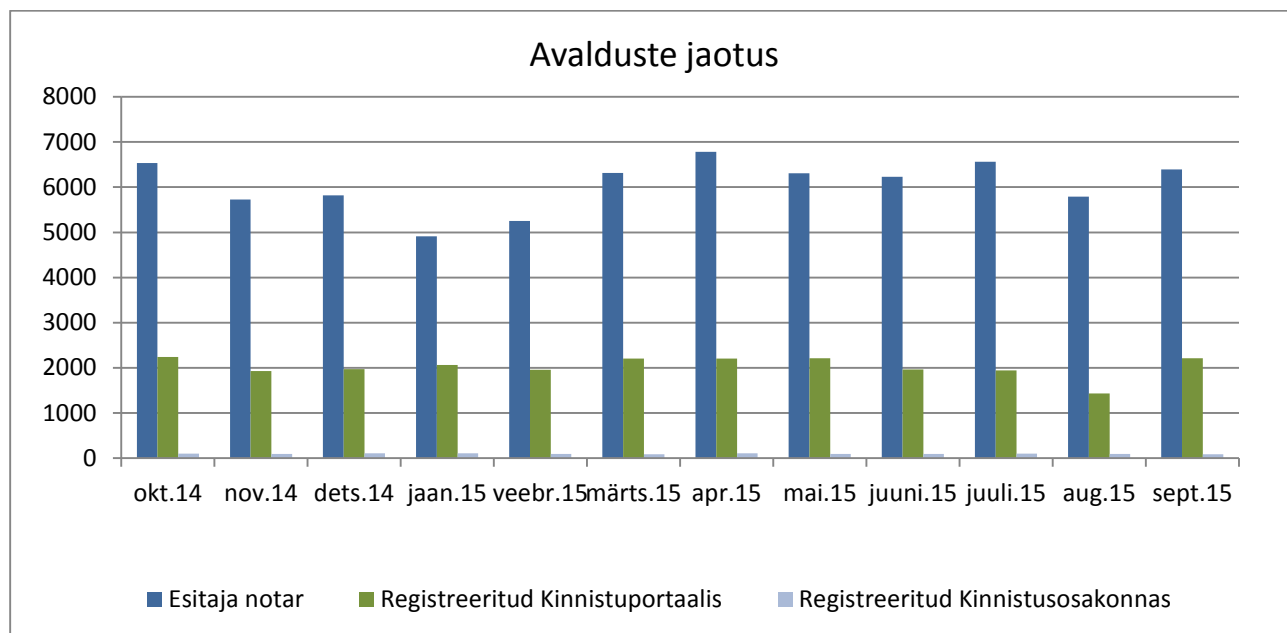


Kuu (2014-2015)	Kannete arv
Oktoober	7878
November	2993
Detsember	2222
Jaanuar	1742
Veebruar	1233
Märts	1499
Aprill	1808
Mai	1587
Juuni	1245
Juuli	1149
August	1199
September	1408

Kanded on jagatud päevade arvuga, mitte tööpäevade arvuga.

18.detsember 2009 ja juuni 2010 korrastas maakataster aadressandmeid, mis põhjustas suurema hulga kandeid.

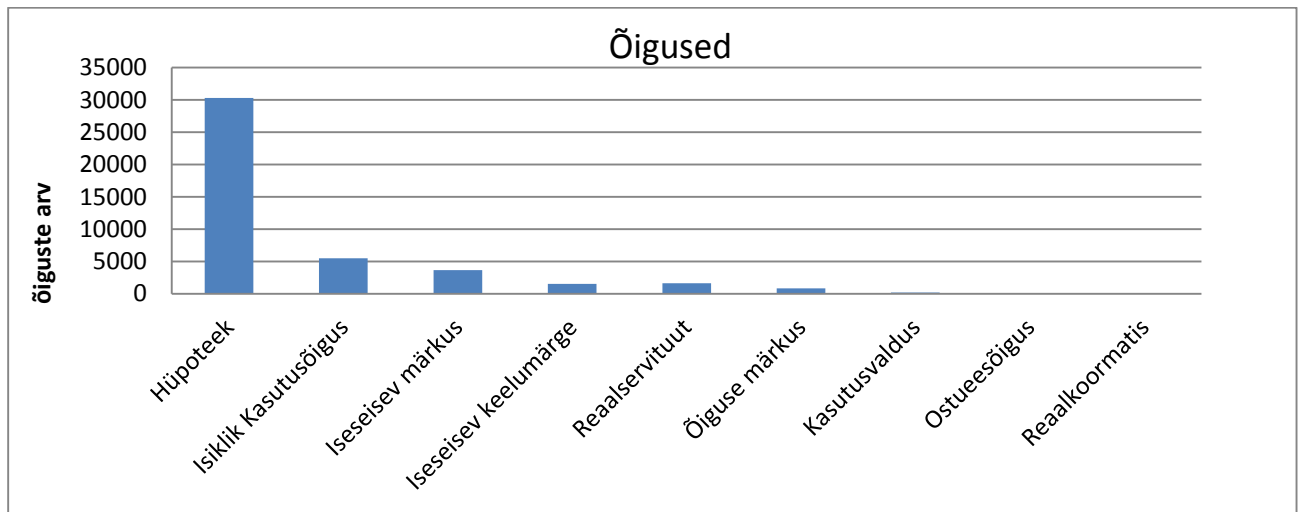
7. AVALDUSTE JAOTUS



	Esitaja notar	Registreeritud kinnistuportaalil	Registreeritud kinnistusosakonnas
Oktoober 2014	6532	2242	104
November 2014	5729	1927	97
Detsember 2014	5820	1972	110
Jaauuar 2015	4913	2061	109
Veebruar 2015	5249	1956	92
Märts 2015	6317	2209	85
Aprill 2015	6784	2208	106
Mai 2015	6304	2210	92
Juuni 2015	6226	1965	98
Juuli 2015	6564	1944	102
August 2015	5791	1435	98
September 2015	6393	2216	88

Alates 1.juunist 2007 on notaritel kohustus esitada kõik kinnistamisavaldused elektrooniliselt läbi notarite infosüsteemi. Alates 01.06.2011 esitatakse digitaalselt allkirjastatud kinnistamisavaldusi läbi Kinnistuportaaali.

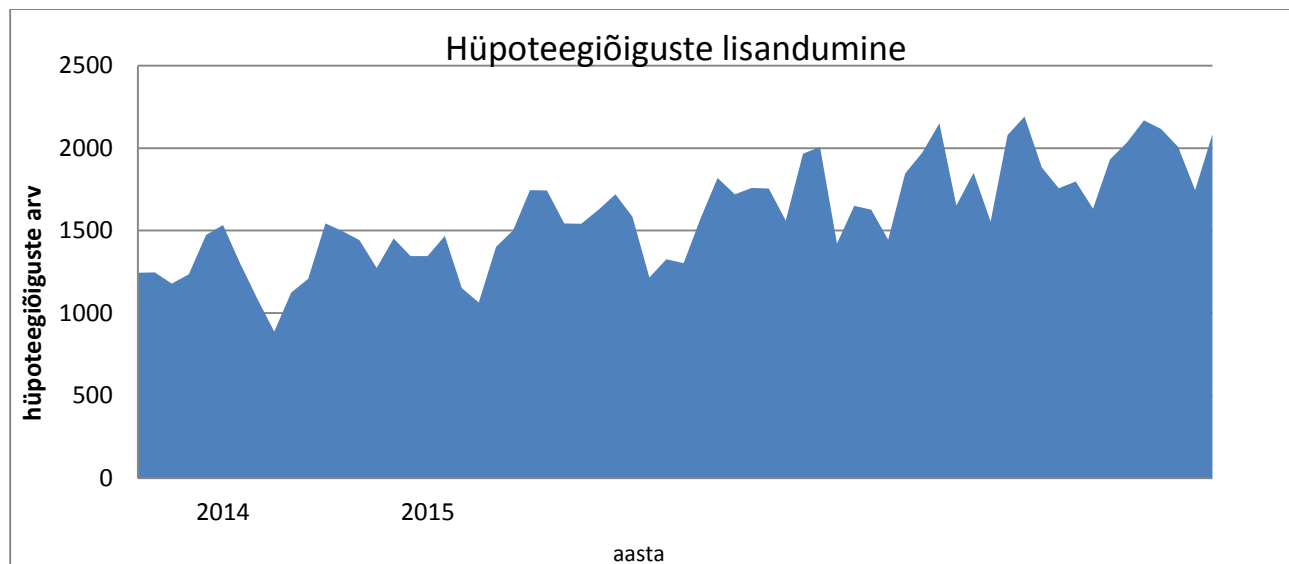
8. ÕIGUSEKANNETE JAOTUS



Õigus	Õiguskandeid
Hüpoteek	30302
Isiklik Kasutusõigus	5508
Iseseisev märkus	3683
Iseseisev keelumärge	1536
Reaalservituut	1613
Õiguse märkus	865
Kasutusvaldus	203
Ostueesõigus	105
Reaalkoormatis	84

Joonis näitab eri liiki koormatiste ja kitsenduste arvu. Arvestatud on registriosades olevaid kandeid.

9. HÜPOTEEGIÕIGUSTE LISANDUMINE



Kuu (2014-2015)	Hüpoteegiõiguste arv
Oktoober	2191
November	1883
Detsember	1757
Jaanuar	1797
Veebruar	1632
Märts	1932
Aprill	2035
Mai	2167
Juuni	2115
Juuli	2007
August	1745
September	2085

Joonis näitab hüpoteegiõiguste lisandumist. Ühe õigusega võib olla koormatud mitu kinnistusregistriosat.

10. KINNISTUTE STATISTIKA KOHALIKE OMAVALITSUSTE LÕIKES

Seisuga 01.10.2015

Maakond	Kohalik omavalitsus	Kinnis- asjad	Korteri- omandid	Korteri- omanditeks jagatud kinnisasjad	Hoonestus- õigused	Korteri- hoonestus- õigused
Harju maakond	Anija vald	3375	1709	94	20	0
	Aegviidu vald	541	136	22	7	0
	Harku vald	11386	2433	201	36	0
	Jõelähtme vald	5742	1221	62	48	0
	Keila linn	1765	2954	145	7	0
	Keila vald	5829	1316	102	7	0
	Kose vald	4743	1734	131	40	0
	Kernu vald	4298	259	25	6	0
	Kiili vald	3682	515	62	9	0
	Kõue vald	2	0	27	0	0
	Kuusalu vald	7045	1213	80	48	0
	Loksa linn	385	1388	81	3	0
	Maardu linn	4047	6544	153	25	0
	Nissi vald	1926	1013	59	8	0
	Padise vald	2903	243	31	15	0
	Paldiski linn	1362	2508	51	13	0
	Raasiku vald	2922	840	84	8	0
	Rae vald	8242	4819	338	36	0
	Saku vald	8432	1826	164	35	0
	Saue vald	6188	2410	147	23	0
	Saue linn	1550	1174	54	7	0
	Tallinn	32748	239938	11857	629	1126
	Vasalemma vald	787	1148	49	6	0
	Viimsi vald	9119	4833	223	132	0
KOKKU:		129019	282174	14242	1168	1126
Hiiu maakond	Emmaste vald	2279	110	15	11	0
	Kõrgessaare vald	6	0	24	0	0
	Käina vald	2561	269	32	15	0
	Kärdla linn	1140	888	102	3	0
	Pühalepa vald	2510	195	24	16	0
KOKKU:		8496	1462	197	45	0
Ida-Viru	Alajõe vald	1583	23	3	9	0

	Aseri vald	934	892	33	24	0
	Avinurme vald	1545	161	16	9	0
	Iisaku vald	1613	252	31	11	0
	Illuka vald	1311	85	9	18	0
	Jõhvi vald	3931	5678	238	57	0
	Kiviõli linn	923	3560	135	8	0
	Kohtla vald	1170	309	19	12	0
	Kohtla-Järve linn	2722	20734	890	59	0
	Kohtla-Nõmme vald	429	336	56	3	0
	Lohusuu vald	1113	26	5	5	0
	Lüganuse vald	2506	897	43	128	0
	Maidla vald	2	0	6	0	0
	Mäetaguse vald	1244	285	20	21	0
	Narva linn	8804	29223	450	755	0
	Narva-Jõesuu linn	972	1385	94	19	0
	Püssi linn	213	645	19	6	0
	Sillamäe linn	1154	7583	167	90	0
	Sonda vald	788	289	35	22	0
	Toila vald	1620	611	43	46	11
	Tudulinna vald	864	133	11	3	0
	Vaivara vald	3395	426	31	112	0
KOKKU:		38836	73533	2354	1417	11
Jõgeva maakond	Jõgeva linn	1002	2325	113	7	0
	Jõgeva vald	3254	934	103	9	0
	Mustvee linn	855	231	25	2	0
	Pajusi vald	1390	278	27	2	0
	Pala vald	1259	123	14	10	0
	Palamuse vald	1818	386	36	14	0
	Puurmani vald	1300	350	37	10	0
	Põltsamaa linn	1204	1221	110	24	0
	Põltsamaa vald	2837	773	78	12	0
	Kasepää vald	1531	0	0	3	0
	Saare vald	12718	1235	157	82	0
	Tabivere vald	1906	451	43	10	0
	Torma vald	2370	332	34	9	0
KOKKU:		33444	8639	777	194	0
Järva maakond	Albu vald	1293	285	28	6	0
	Ambla vald	1582	654	68	7	0
	Imavere vald	1067	181	16	9	0
	Järva-Jaani vald	1474	333	30	5	0
	Kareda vald	732	142	13	2	0

	Koeru vald	1672	488	35	6	0
	Koigi vald	1211	238	23	4	0
	Paide linn	1519	3563	151	6	0
	Paide vald	2139	349	37	12	0
	Roosna-Alliku vald	963	351	24	4	0
	Türi vald	5495	2426	179	20	0
	Väätsa vald	1167	230	27	2	0
KOKKU:		20314	9240	631	83	0
Lääne maakond	Haapsalu linn	2088	5327	289	16	166
	Hanila vald	1869	308	26	16	0
	Kullamaa vald	1162	235	21	10	0
	Lihula vald	2122	735	67	6	0
	Martna vald	1317	203	19	7	0
	Noarootsi vald	2762	133	13	26	0
	Nõva vald	696	104	12	2	0
	Oru vald	0	0	11	0	0
	Ridala vald	4275	816	56	22	0
	Risti vald	0	0	12	0	0
	Taebla vald	4	0	57	0	0
	Vormsi vald	1025	14	5	5	0
KOKKU:		17320	7875	588	110	166
Lääne-Viru maakond	Haljala vald	1792	607	44	14	0
	Kadrina vald	3198	1238	91	20	0
	Kunda linn	365	1875	81	14	0
	Laekvere vald	1925	254	24	2	0
	Rakke vald	1571	533	47	5	0
	Rakvere linn	3397	5784	342	47	4
	Rakvere vald	1674	522	47	12	0
	Rägavere vald	969	133	13	2	0
	Sõmeru vald	1894	1101	79	7	0
	Tamsalu vald	1972	1493	95	7	0
	Tapa vald	3093	2898	152	17	0
	Vihula vald	3617	230	30	17	0
	Vinni vald	3602	1260	108	20	0
	Viru-Nigula vald	1839	174	20	19	0
	Väike-Maarja vald	3501	1230	108	22	12
KOKKU:		34409	19332	1281	225	16
Põlva maakond	Ahja vald	884	182	21	7	0
	Kanepi vald	2062	343	41	8	0

	Kõlleste vald	1159	168	14	5	0
	Laheda vald	944	141	12	1	0
	Mikitamäe vald	1321	98	10	3	0
	Mooste vald	1278	280	23	5	0
	Orava vald	908	104	12	13	0
	Põlva linn	750	2580	118	4	0
	Põlva vald	3813	3066	163	18	0
	Räpina vald	2778	1101	119	17	0
	Valgjärve vald	1264	260	29	7	0
	Vastse-Kuuste vald	975	152	14	7	0
	Veriora vald	1188	235	31	7	0
	Värska vald	2138	232	24	14	0
KOKKU:		21462	8942	631	116	0
Pärnu maakond	Are vald	13924	1499	186	94	0
	Audru vald	4432	1171	108	39	0
	Halinga vald	1973	638	59	13	0
	Häädemeeste vald	2490	356	44	17	0
	Kihnu vald	564	10	1	7	0
	Koonga vald	1321	243	27	5	0
	Lavassaare vald	0	0	15	0	0
	Paikuse vald	1899	698	52	9	0
	Saarde vald	2779	946	111	11	0
	Sauga vald	3411	862	71	45	0
	Surju vald	1014	101	10	3	0
	Tahkuranna vald	2267	239	22	26	0
	Tootsi vald	52	497	28	1	0
	Tori vald	1965	405	38	18	0
	Tõstamaa vald	1650	176	17	18	0
	Varbla vald	1814	143	18	22	0
	Vändra alev	589	805	76	3	4
	Vändra vald	2760	380	45	16	0
	Pärnu linn	7715	17368	1014	62	10
	Sindi linn	1528	798	50	1	0
KOKKU:		54147	27335	1992	410	14
Rapla maakond	Juuru vald	1443	324	38	4	0
	Järvakandi vald	377	731	75	2	0
	Kaiu vald	1283	277	26	10	0
	Kehtna vald	3046	990	71	19	0
	Kohila vald	6634	1249	107	11	0
	Käru vald	744	106	8	4	0
	Märjamaa vald	5864	1349	114	16	0

	Raikküla vald	1601	274	29	7	0
	Rapla vald	4209	2567	155	11	0
	Vigala vald	1714	235	20	6	0
KOKKU:		26915	8102	643	90	0
Saare maakond						
	Kaarma vald	4	0	47	0	0
	Kihelkonna vald	1968	152	20	8	0
	Kuressaare linn	2893	4792	333	17	0
	Kärla vald	0	0	17	0	0
	Laimjala vald	1314	72	7	9	0
	Leisi vald	3593	191	26	17	0
	Lümanda vald	0	0	5	0	0
	Muhu vald	3037	68	8	21	0
	Mustjala vald	1777	82	7	13	0
	Orissaare vald	1960	353	38	10	0
	Pihtla vald	2598	131	14	21	0
	Pöide vald	1375	104	13	12	0
	Ruhnu vald	153	0	0	1	0
	Salme vald	1910	183	21	15	0
	Torgu vald	1467	12	3	16	0
	Valjala vald	1853	160	14	15	0
KOKKU:		25902	6300	573	175	0
Tartu maakond						
	Alatskivi vald	1461	219	23	9	0
	Elva linn	2107	1174	109	6	0
	Haaslava vald	1775	302	33	39	0
	Kambja vald	2176	337	31	23	0
	Kallaste linn	446	252	24	2	0
	Konguta vald	1029	166	17	4	0
	Laeva vald	691	168	12	16	0
	Luunja vald	2341	1010	84	11	0
	Meeksi vald	805	104	11	11	0
	Mäksa vald	1102	331	31	7	0
	Nõo vald	2610	716	64	19	0
	Peipsiääre vald	844	8	1	2	0
	Piirissaare vald	126	0	0	1	0
	Puhja vald	1159	682	45	9	0
	Rannu vald	1206	367	30	10	0
	Rõngu vald	1766	582	67	7	0
	Tartu linn	11607	38209	1663	70	168
	Tartu vald	4843	1554	111	44	0
	Tähtvere vald	1457	831	74	19	0
	Vara vald	5038	800	63	117	0

	Võnnu vald	1046	201	15	3	0
	Ülenurme vald	4209	1600	144	27	0
KOKKU:		49844	49613	2652	456	168
Valga maakond						
	Helme vald	1544	452	45	8	0
	Hummuli vald	909	177	15	5	0
	Karula vald	1039	189	21	6	0
	Otepää vald	2880	876	82	23	0
	Palupera vald	1075	136	16	10	0
	Puka vald	1466	166	13	6	0
	Põdrala vald	820	105	13	6	0
	Sangaste vald	1067	210	25	15	0
	Taheva vald	861	120	14	5	0
	Tõlliste vald	1432	225	21	7	0
	Tõrva linn	1061	658	35	4	0
	Valga linn	2547	5071	266	21	0
	Õru vald	4408	1096	82	26	0
KOKKU:		21109	9481	648	142	0
Viljandi maakond						
	Abja vald	1693	488	63	11	0
	Halliste vald	1562	311	40	6	0
	Kolga-Jaani vald	1849	270	25	13	0
	Karksi vald	2317	872	102	10	0
	Kõo vald	1002	86	8	2	0
	Kõpu vald	693	72	12	5	0
	Paistu vald	1	0	27	0	0
	Pärsti vald	1	0	103	0	0
	Saarepeedi vald	0	0	15	0	0
	Suure-Jaani vald	3900	790	98	28	0
	Tarvastu vald	2923	389	46	12	0
	Viiratsi vald	0	0	72	0	0
	Mõisaküla linn	393	175	21	2	0
	Viljandi linn	3528	6253	455	100	0
	Võhma linn	393	587	26	3	0
KOKKU:		20255	10293	1113	192	0
Võru maakond						
	Antsla vald	2271	713	78	23	0
	Haanja vald	1302	145	14	7	0
	Lasva vald	1441	211	24	4	0
	Meremäe vald	1789	162	14	2	0
	Misso vald	941	120	11	6	0
	Mõniste vald	745	186	23	9	0

	Rõuge vald	1783	157	13	18	0
	Sõmerpalu vald	1224	352	38	7	0
	Urvaste vald	1029	162	15	3	0
	Varstu vald	966	141	18	3	0
	Vastseliina vald	1676	303	40	5	0
	Võru linn	2312	6273	303	4	0
	Võru vald	3881	977	76	20	0
KOKKU:		21360	9902	667	111	0
KÕIK KOKKU:		522832	532223	28989	4934	1501