

Kinnistusraamatu statistika seisuga 01.01.2017

Sisukord

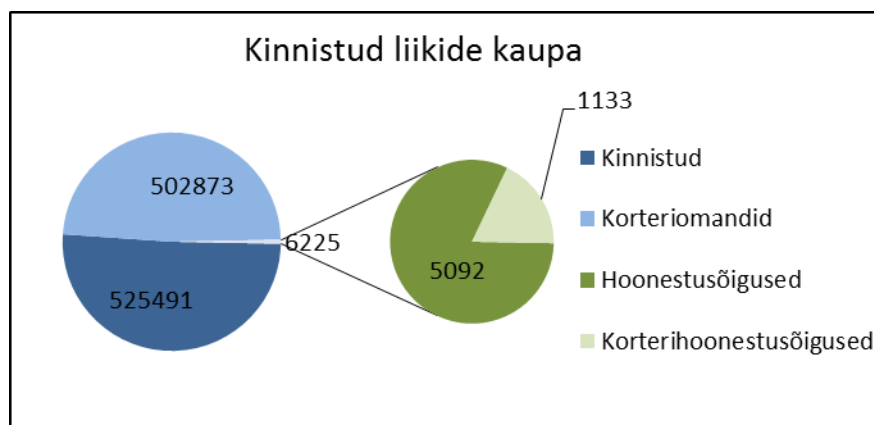
1. Kinnistusregistriosade statistika	3
2. Digitaalsed toimikud ja avatud registriosad	4
3. Kinnistusosakonna menetlustähtaegade statistika	5
4. Algatatud menetluste arv kuus	6
5. Menetlustes puudutatud registriosade arv	7
6. Keskmise allkirjastatud kannete arv	8
7. Avalduste jaotus	9
8. Õigusekannete jaotus.....	10
9. Hüpoteegiõiguste lisandumine	11
10. Kinnistute statistika kohalike omavalitsuste lõikes.....	12

1. KINNISTUSREGISTRIOSADE STATISTIKA

Kinnistusraamatus avatud registriosi 1034588

Neist on:

Kinnistud	525491
Korteriomandid	502873
Hoonestusõigused	5092
Korterihoonestusõigused	1133



2. DIGITAALSED TOIMIKUD JA AVATUD REGISTRIOSED

01.01.2015 toimus kohturegistrite reform, mille tulemusel neljas maakohtus olnud registrid koondati Tartu maakohtu alla ja jäi alles ainult üks kinnistusosakond - Tartu Maakohtu kinnistusosakond.

01.01.2017 seisuga on Tartu Maakohtu kinnistusosakonnas 1034588 avatud registriosa ja kõik toimikuid on digitaalsed.

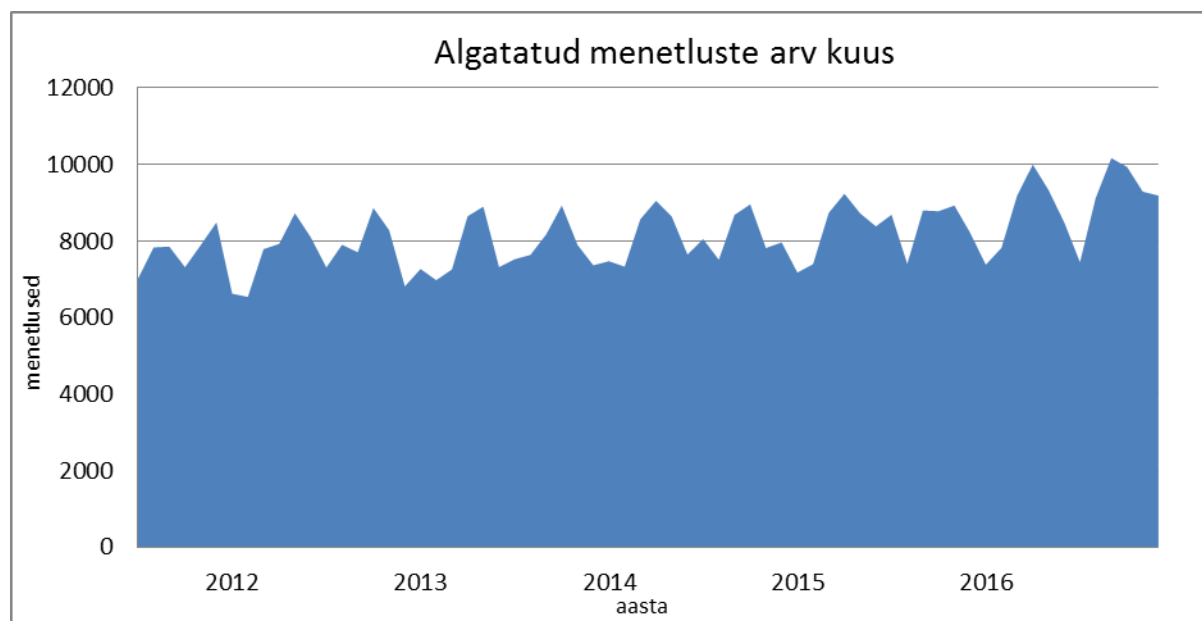
3. KINNISTUSOSAKONNA MENETLUSTÄHTAEGADE STATISTIKA

01.01.2015 toimus kohturegistrite reform, mille tulemusel neljas maakohtus olnud registrid koondati Tartu maakohtu alla ja jäi alles ainult üks kinnistusosakond - Tartu Maakohtu kinnistusosakond.

Keskmine menetlusaeg päevades on 6 päeva.

Keskmine menetlusaeg päevades näitab perioodil 01.07.2016 – 01.01.2017 lõpetatud menetluste keskmist menetlemisaega. Arvestatud on menetlusi, mis ei ole esmakinnistamised ja mille käigus ei tehtud vahemäärust.

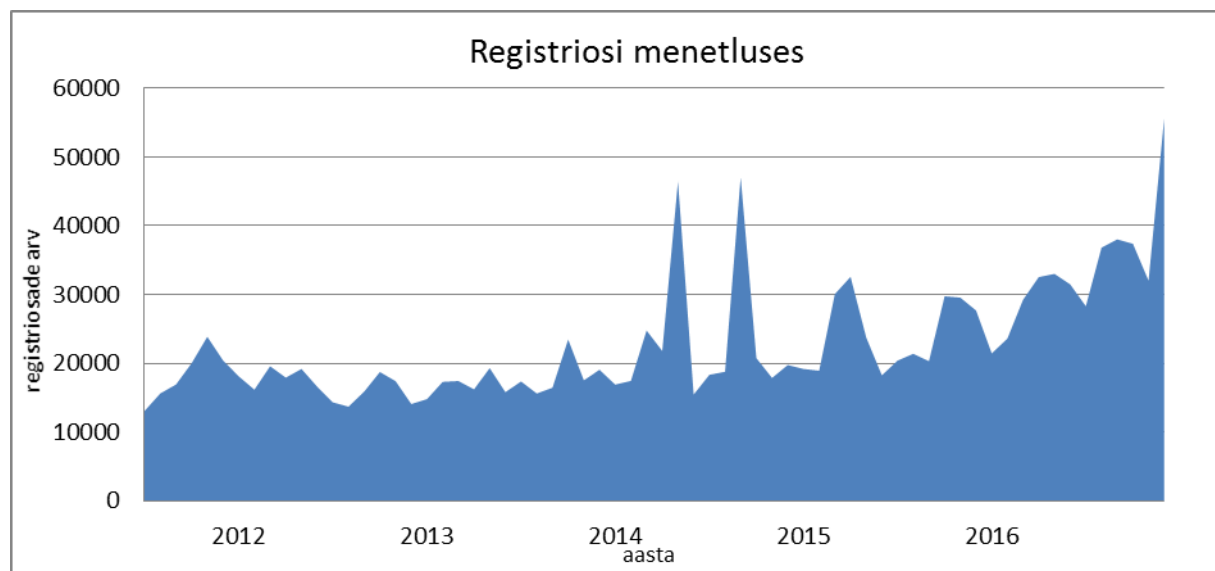
4. ALGATATUD MENETLUSTE ARV KUUS



Kuu (2016)	Algatatud menetluste arv
Jaanuar	7381
Veebruar	7820
Märts	9188
Aprill	9999
Mai	9329
Juuni	8487
Juuli	7446
August	9120
September	10167
Oktoober	9937
November	9289
Detsember	9188

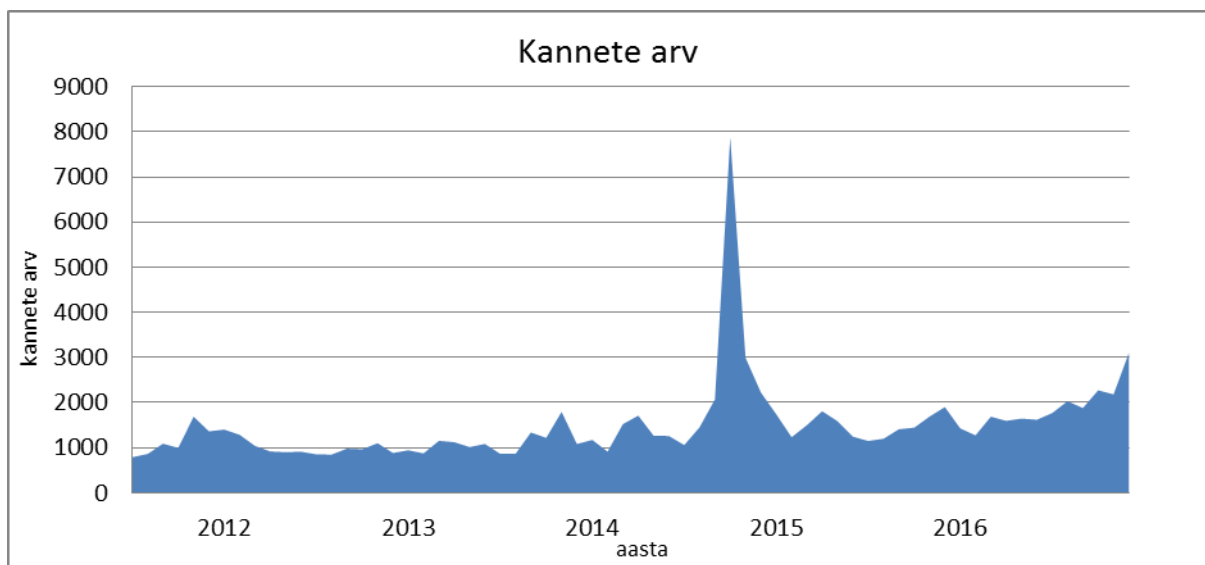
Diagrammis on välja toodud algatatud menetluste arv. Statistika on tehtud kuude lõikes algatatud menetluste arvu järgi.

5. MENETLUSTES PUUDUTATUD REGISTRIOSADE ARV



Kuu (2016)	Registriosi menetluses
Jaanuar	21455
Veebruar	23605
Märts	29248
Aprill	32550
Mai	33018
Juuni	31497
Juuli	28317
August	36825
September	38026
Oktoober	37390
November	32023
Detsember	55694

6. KESKMINE ALLKIRJASTATUD KANNETE ARV

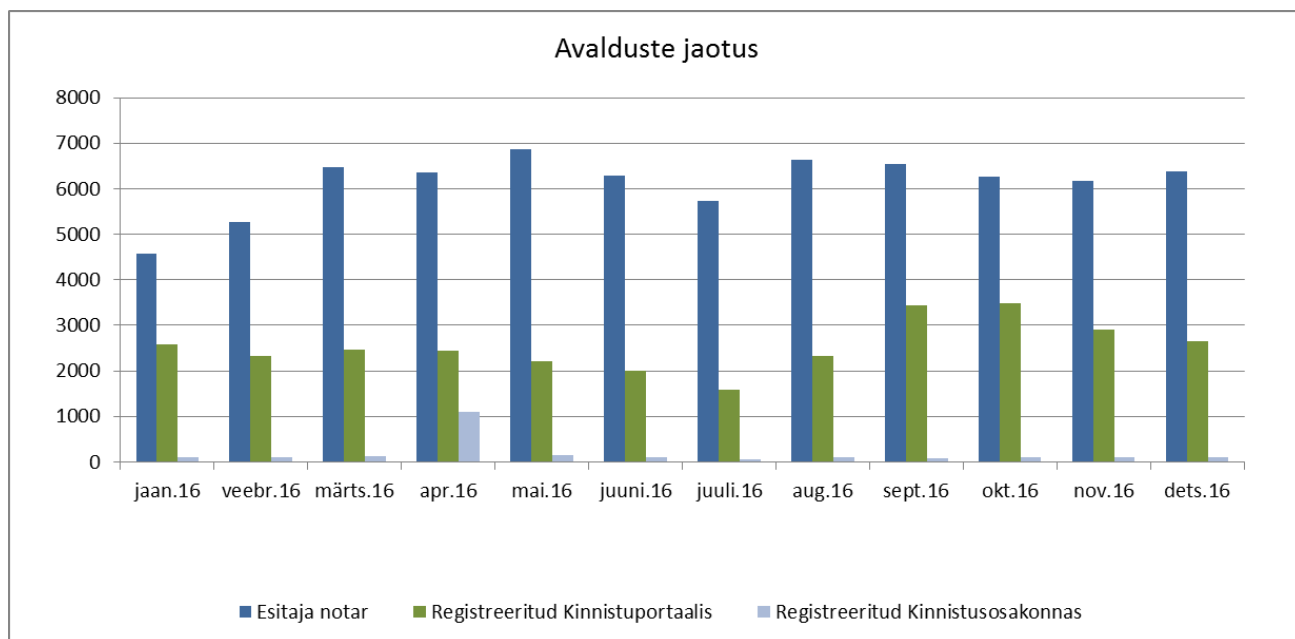


Kuu (2016)	Kannete arv
Jaauar	1428
Veebruar	1274
Märts	1687
Aprill	1595
Mai	1645
Juuni	1621
Juuli	1767
August	2031
September	1880
Oktoober	2273
November	2182
Detsember	3099

Kanded on jagatud päevade arvuga, mitte tööpäevade arvuga.

18.detsember 2009 ja juuni 2010 korrastas maakataster aadressandmeid, mis põhjustas suurema hulga kandeid.

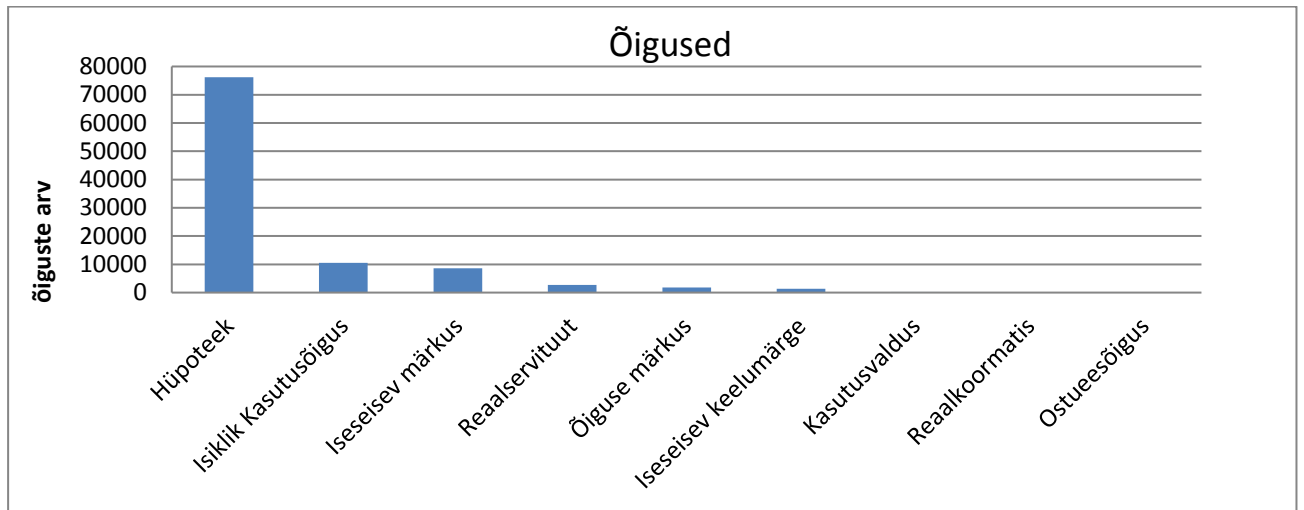
7. AVALDUSTE JAOTUS



	Esitaja notar	Registreeritud kinnistuportaalil	Registreeritud kinnistusosakonnas
Jaauar 2016	4584	2591	109
Veebruar 2016	5263	2321	100
Märts 2016	6470	2478	122
Aprill 2016	6349	2434	1108
Mai 2016	6876	2206	153
Juuni 2016	6283	2010	114
Juuli 2016	5743	1581	62
August 2016	6637	2327	93
September 2016	6541	3446	87
Oktoober 2016	6264	3477	103
November 2016	6173	2911	111
Detsember 2016	6374	2655	94

Alates 1.juunist 2007 on notaritel kohustus esitada kõik kinnistamisavaldused elektrooniliselt läbi notarite infosüsteemi. Alates 01.06.2011 esitatakse digitaalselt allkirjastatud kinnistamisavaldusi läbi Kinnistuportaaali.

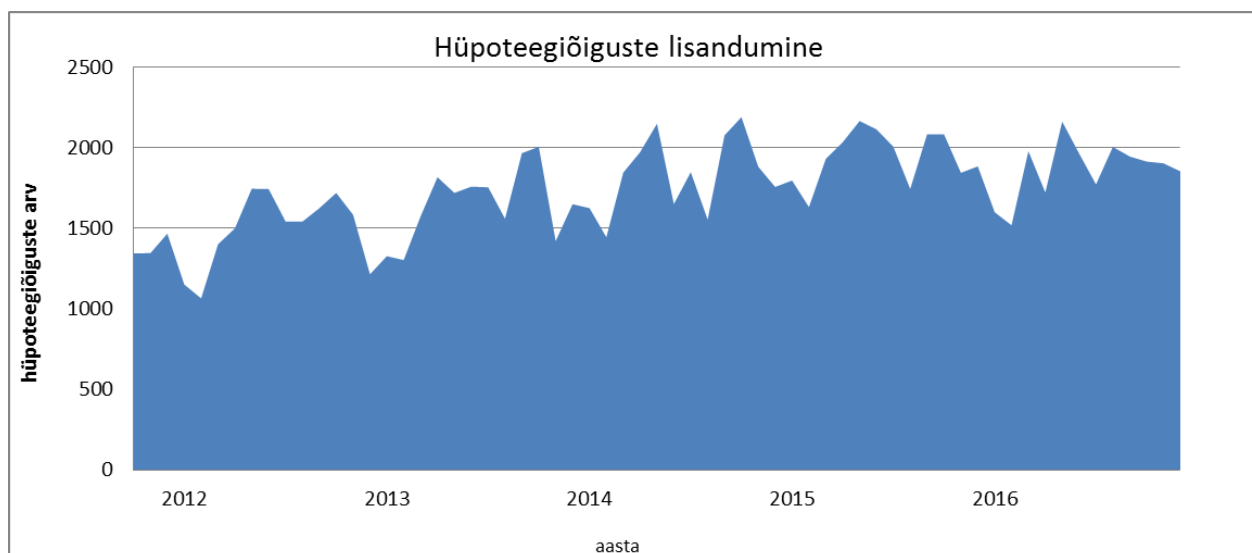
8. ÕIGUSEKANNETE JAOTUS



Õigus	Õiguskandeid
Hüpoteek	76189
Isiklik Kasutusõigus	10474
Iseseisev märkus	8632
Reaalservituut	2694
Õiguse märkus	1854
Iseseisev keelumärge	1396
Kasutusvaldus	166
Reaalkoormatis	66
Ostueesõigus	58

Joonis näitab eri liiki koormatiste ja kitsenduste arvu. Arvestatud on registriosades olevaid kandeid.

9. HÜPOTEEGIÕIGUSTE LISANDUMINE



Kuu (2016)	Hüpoteegiõiguste arv
Jaanuvar	1600
Veebruar	1519
Märts	1979
Aprill	1723
Mai	2163
Juuni	1965
Juuli	1773
August	2006
September	1946
Oktoober	1915
November	1904
Detsember	1854

Joonis näitab hüpoteegiõiguste lisandumist. Ühe õigusega võib olla koormatud mitu kinnistusregistriosa.

10. KINNISTUTE STATISTIKA KOHALIKE OMAVALITSUSTE LÕIKES

Seisuga 01.01.2017

Maakond	Kohalik omavalitsus	Kinnis- asjad	Korteri- omandid	Korteri- omanditeks jagatud kinnisasjad	Hoonestus- õigused	Korteri- hoonestus- õigused
Harju maakond	Anija vald	3530	1712	95	25	0
	Aegviidu vald	552	136	22	7	0
	Harku vald	11576	2488	216	37	0
	Jõelähtme vald	6077	1336	66	45	0
	Keila linn	1816	3006	148	6	0
	Keila vald	6085	1316	102	9	0
	Kose vald	5033	1742	160	45	0
	Kernu vald	4348	259	25	6	0
	Kiili vald	3820	517	63	10	0
	Kuusalu vald	7211	1213	80	47	0
	Loksa linn	435	1386	81	3	0
	Maardu linn	4071	6544	153	27	0
	Nissi vald	2016	1013	59	8	0
	Padise vald	3145	243	31	14	0
	Paldiski linn	1423	2508	51	15	0
	Raasiku vald	3037	840	84	11	0
	Rae vald	8499	5136	387	39	0
	Saku vald	8702	1912	169	38	0
	Saue vald	6468	2548	155	27	12
	Saue linn	1566	1176	55	10	0
	Tallinn	33556	249150	12062	627	830
	Vasalemma vald	819	1156	50	8	0
	Viimsi vald	9268	5117	256	132	0
KOKKU:		133053	292454	14570	1196	842
Hiiu maakond	Emmaste vald	2357	110	15	13	0
	Hiiu vald	5061	2027	251	28	0
	Käina vald	2595	269	32	15	0
	Pühalepa vald	2594	199	25	20	0
KOKKU:		12607	2605	323	76	0
Ida-Viru	Alajõe vald	1599	32	5	10	0
	Aseri vald	961	892	33	24	0
	Avinurme vald	1606	161	16	9	0
	Iisaku vald	1705	256	32	14	0
	Illuka vald	1386	97	11	20	0

	Jõhvi vald	3976	5678	238	58	0
	Kiviõli linn	1005	3564	136	8	0
	Kohtla vald	1253	309	19	12	0
	Kohtla-Järve linn	2913	20732	892	60	0
	Kohtla-Nõmme vald	486	336	56	3	0
	Lohusuu vald	1135	26	5	5	0
	Lüganuse vald	3849	8479	216	242	0
	Mäetaguse vald	1328	285	20	24	0
	Narva linn	9073	29221	451	795	0
	Narva-Jõesuu linn	980	1385	94	17	0
	Sillamäe linn	217	645	19	6	0
	Sonda vald	827	289	35	24	0
	Toila vald	1651	612	43	46	11
	Tudulinna vald	916	133	11	3	0
	Vaivara vald	3536	434	34	114	0
KOKKU:		40402	73566	2366	1494	11
Jõgeva maakond	Jõgeva linn	1068	2333	114	5	0
	Jõgeva vald	3450	943	105	11	0
	Mustvee linn	881	231	25	2	0
	Pajusi vald	1500	278	27	3	0
	Pala vald	1306	123	14	12	0
	Palamuse vald	1928	386	36	14	0
	Puurmani vald	1369	353	38	10	0
	Põltsamaa linn	1219	1223	111	17	0
	Põltsamaa vald	2993	779	79	14	0
	Kasepää vald	1555	0	0	3	0
	Saare vald	13332	1239	159	95	0
	Tabivere vald	2016	451	43	13	0
	Torma vald	2579	340	35	10	0
KOKKU:		35196	8679	786	209	0
Järva maakond	Albu vald	1351	287	29	9	0
	Ambla vald	1651	654	68	10	0
	Imavere vald	1098	181	16	10	0
	Järva-Jaani vald	1525	333	30	5	0
	Kareda vald	760	142	13	2	0
	Koeru vald	1735	488	35	6	0
	Koigi vald	1246	238	23	5	0
	Paide linn	1556	3563	151	5	0
	Paide vald	2223	349	37	13	0
	Roosna-Alliku vald	993	363	26	7	0
	Türi vald	5626	2436	181	30	0

	Väätsa vald	1208	228	27	3	0
KOKKU:		20972	9262	636	105	0
Lääne maakond	Haapsalu linn	2160	5331	289	43	166
	Hanila vald	1922	320	27	18	0
	Kullamaa vald	1191	235	21	10	0
	Lihula vald	2388	743	68	7	0
	Lääne-Nigula vald	3577	1127	161	23	0
	Martna vald	1404	203	19	19	0
	Noarootsi vald	2863	133	13	34	0
	Nõva vald	728	104	12	1	0
	Ridala vald	4418	816	56	27	0
	Vormsi vald	1099	14	5	6	0
KOKKU:		21750	9026	671	188	166
Lääne-Viru maakond	Haljala vald	1864	613	46	17	0
	Kadrina vald	3300	1242	92	23	0
	Kunda linn	370	1875	81	15	0
	Laekvere vald	1994	282	29	3	0
	Rakke vald	1669	597	52	5	0
	Rakvere linn	3439	5861	347	46	4
	Rakvere vald	1742	525	48	16	0
	Rägavere vald	1003	137	14	2	0
	Sõmeru vald	2037	1127	82	7	0
	Tamsalu vald	2115	1504	97	8	0
	Tapa vald	3257	2902	153	19	0
	Vihula vald	3754	230	30	20	0
	Vinni vald	3827	1297	113	21	0
	Viru-Nigula vald	1874	182	21	19	0
	Väike-Maarja vald	3819	1303	117	22	12
KOKKU:		36064	19677	1322	243	16
Põlva maakond	Ahja vald	914	184	21	8	0
	Kanepi vald	2250	343	41	8	0
	Kõlleste vald	1238	179	16	6	0
	Laheda vald	986	141	12	1	0
	Mikitamäe vald	1389	98	10	4	0
	Mooste vald	1342	285	24	12	0
	Orava vald	938	104	12	13	0
	Põlva linn	757	2580	118	4	0
	Põlva vald	3959	3084	164	17	0
	Räpina vald	2935	1102	120	17	0

	Valgjärve vald	1307	272	31	8	0
	Vastse-Kuuste vald	1013	152	14	8	0
	Veriora vald	1250	235	31	7	0
	Värskä vald	2311	242	25	17	0
KOKKU:		22589	9001	639	130	0
Pärnu maakond	Are vald	14633	1505	189	110	0
	Audru vald	4533	1196	124	44	0
	Halinga vald	2051	646	60	19	0
	Häädemeeste vald	2572	356	44	21	0
	Kihnu vald	579	10	1	7	0
	Koonga vald	1414	243	27	7	0
	Paikuse vald	1928	698	52	8	0
	Saarde vald	2853	946	111	12	0
	Sauga vald	3511	867	72	48	0
	Surju vald	1039	104	11	4	0
	Tahkuranna vald	2306	241	23	27	0
	Tootsi vald	52	497	28	1	0
	Tori vald	2033	405	38	20	0
	Tõstamaa vald	1802	179	18	19	0
	Varbla vald	1864	143	18	22	0
	Vändra alev	601	805	76	3	4
	Vändra vald	2891	412	49	23	0
	Pärnu linn	7835	17578	1036	64	10
	Sindi linn	1530	798	50	1	0
KOKKU:		56027	27629	2027	460	14
Rapla maakond	Juuru vald	1476	324	38	4	0
	Järvakandi vald	423	730	76	7	0
	Kaiu vald	1329	277	26	11	0
	Kehtna vald	3181	995	72	19	0
	Kohila vald	6913	1249	107	13	0
	Käru vald	773	106	8	4	0
	Märjamaa vald	6384	1374	116	19	0
	Raikküla vald	1693	277	30	8	0
	Rapla vald	4334	2573	156	13	0
	Vigala vald	1922	235	20	8	0
KOKKU:		28428	8140	649	106	0
Saare maakond	Kihelkonna vald	2035	152	20	8	0
	Kuressaare linn	2988	4807	337	20	0
	Laimjala vald	1438	72	7	19	0

	Leisi vald	3656	191	26	22	0
	Lääne-Saare	9353	736	138	68	0
	Muhu vald	3216	68	8	24	0
	Mustjala vald	1922	82	7	16	0
	Orissaare vald	2029	355	39	10	0
	Pihlta vald	2684	131	14	24	0
	Pöide vald	1423	104	13	14	0
	Ruhnu vald	157	0	0	1	0
	Salme vald	1963	183	21	15	0
	Torgu vald	1495	12	3	16	0
	Valjala vald	1946	171	15	18	0
KOKKU:		36305	7064	648	275	0
Tartu maakond	Alatskivi vald	1583	219	23	10	0
	Elva linn	2285	1174	109	8	0
	Haaslava vald	1842	308	35	41	0
	Kambja vald	2310	337	31	24	0
	Kallaste linn	448	252	24	2	0
	Konguta vald	1083	165	17	5	0
	Laeva vald	726	168	12	17	0
	Luunja vald	2442	1084	86	14	0
	Meeksi vald	864	104	11	12	0
	Mäksa vald	1157	331	31	8	0
	Nõo vald	2710	733	65	19	0
	Peipsiääre vald	874	8	1	2	0
	Piirissaare vald	129	0	0	2	0
	Puhja vald	1241	682	45	10	0
	Rannu vald	1295	375	31	11	0
	Rõngu vald	1860	589	67	7	0
	Tartu linn	11898	38746	1709	68	168
	Tartu vald	4999	1701	117	44	0
	Tähtvere vald	1553	848	78	19	0
	Vara vald	5292	811	67	120	0
	Võnnu vald	1106	201	15	3	0
	Ülenurme vald	4343	1664	152	27	0
KOKKU:		52040	50500	2726	473	168
Valga maakond	Helme vald	1608	463	48	11	0
	Hummuli vald	941	177	15	8	0
	Karula vald	1064	189	21	8	0
	Otepää vald	2924	880	83	25	0
	Palupera vald	1124	136	16	12	0
	Puka vald	1519	186	16	7	0

	Põdrala vald	860	105	13	6	0
	Sangaste vald	1131	210	25	14	0
	Taheva vald	922	120	14	5	0
	Tõlliste vald	1500	237	22	8	0
	Tõrva linn	1080	658	35	5	0
	Valga linn	2614	5067	266	22	0
	Õru vald	4511	1096	82	30	0
KOKKU:		21798	9524	656	161	0
Viljandi maakond	Abja vald	1717	488	63	12	0
	Halliste vald	1627	311	40	6	0
	Kolga-Jaani vald	1925	270	25	14	0
	Karksi vald	2361	872	102	13	0
	Kõo vald	1043	90	9	3	0
	Kõpu vald	717	72	12	5	0
	Suure-Jaani vald	4036	800	101	33	0
	Tarvastu vald	3011	389	46	17	0
	Mõisaküla linn	407	175	21	8	0
	Viljandi vald	7008	1980	432	131	0
	Viljandi linn	3723	6349	461	94	0
	Võhma linn	446	587	26	4	0
KOKKU:		28021	12383	1338	340	0
Võru maakond	Antsla vald	2380	743	81	26	0
	Haanja vald	1371	145	14	7	0
	Lasva vald	1480	219	25	5	0
	Meremäe vald	1839	162	14	3	0
	Misso vald	1021	124	12	6	0
	Mõniste vald	766	188	24	8	0
	Rõuge vald	1828	157	13	18	0
	Sõmerpalu vald	1278	365	40	7	0
	Urvaste vald	1081	162	15	4	0
	Varstu vald	1063	144	19	3	0
	Vastseliina vald	1777	303	40	6	0
	Võru linn	2397	6341	307	4	0
	Võru vald	3969	977	76	23	0
KOKKU:		22250	10030	680	120	0
KÕIK KOKKU:		567502	549540	30037	5576	1217