

Kinnistusraamatu statistika seisuga 01.01.2018

Sisukord

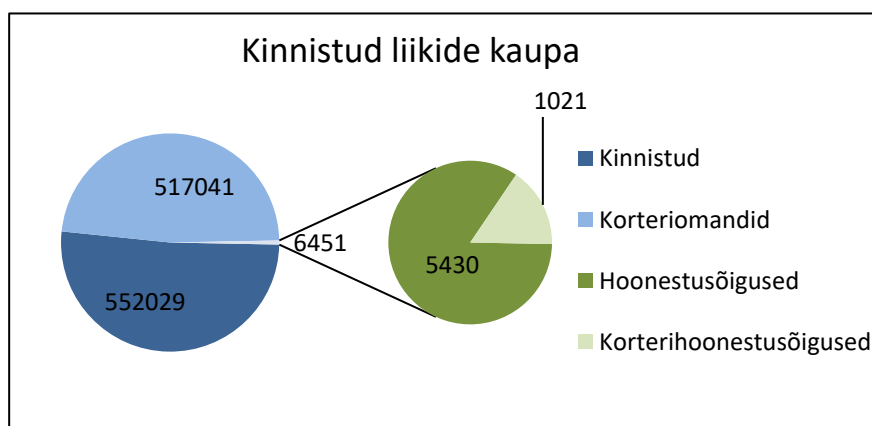
1. Kinnistusregistriosade statistika	3
2. Digitaalsed toimikud ja avatud registriosad	4
3. Kinnistusosakonna menetlustähtaegade statistika	5
4. Algatatud menetluste arv kuus	6
5. Menetlustes puudutatud registriosade arv	7
6. Keskmine allkirjastatud kannete arv	8
7. Avalduste jaotus	9
8. Õigusekannete jaotus.....	10
9. Hüpoteegiõiguste lisandumine	11
10. Kinnistute statistika kohalike omavalitsuste lõikes.....	12

1. KINNISTUSREGISTRIOSADE STATISTIKA

Kinnistusraamatus avatud registriosi 1075520

Neist on:

Kinnistud	552029
Korteriomandid	517041
Hoonestusõigused	5430
Korterihoonestusõigused	1021



2. DIGITAALSED TOIMIKUD JA AVATUD REGISTRIOSED

01.01.2015 toimus kohturegistrite reform, mille tulemusel neljas maakohtus olnud registrid koondati Tartu maakohtu alla ja jäi alles ainult üks kinnistusosakond - Tartu Maakohtu kinnistusosakond.

01.01.2018 seisuga on Tartu Maakohtu kinnistusosakonnas 1075520 avatud registriosa ja kõik toimikud on digitaalsed.

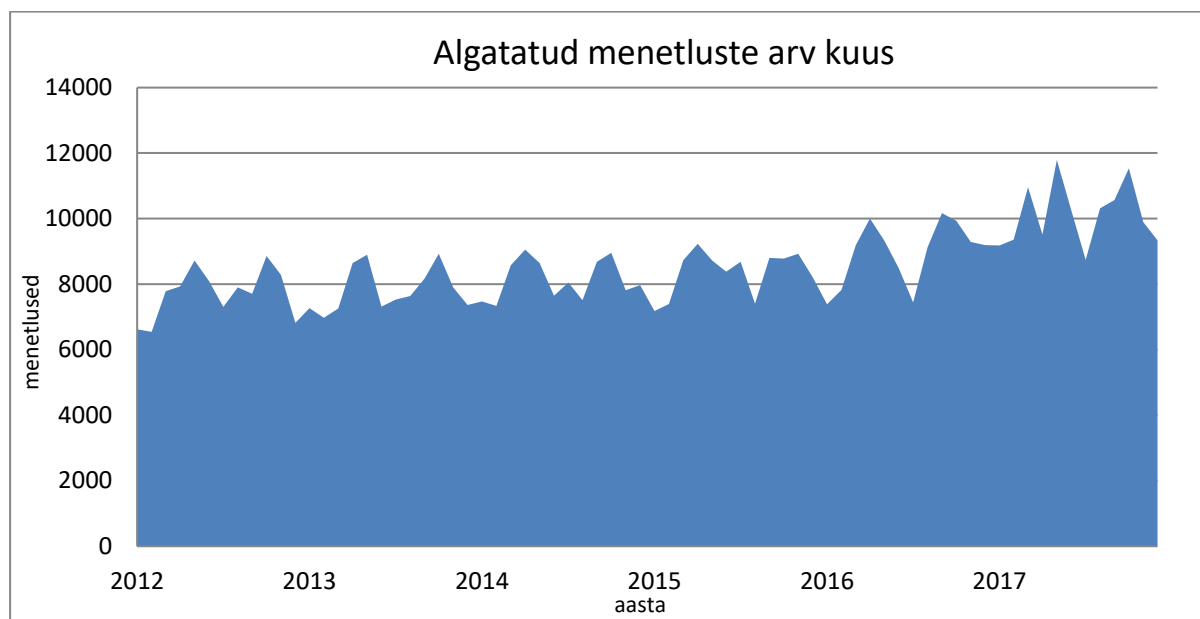
3. KINNISTUSOSAKONNA MENETLUSTÄHTAEGADE STATISTIKA

01.01.2015 toimus kohturegistrite reform, mille tulemusel neljas maakohtus olnud registrid koondati Tartu maakohtu alla ja jäi alles ainult üks kinnistusosakond - Tartu Maakohtu kinnistusosakond.

Keskmine menetlusaeg päevades on 8 päeva.

Keskmine menetlusaeg päevades näitab perioodil 01.10.2017 – 01.01.2018 lõpetatud menetluste keskmist menetlemisaega. Arvestatud on menetlusi, mis ei ole esmakinnistamised ja mille käigus ei tehtud vahemäärust.

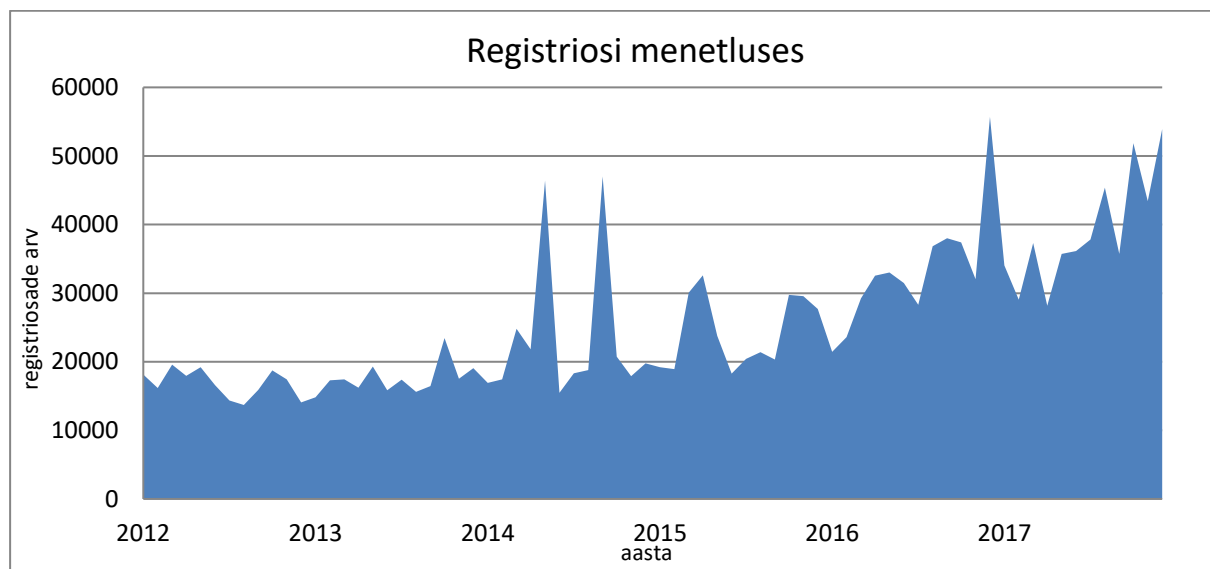
4. ALGATATUD MENETLUSTE ARV KUUS



Kuu (2017-2017)	Algatatud menetluste arv
Jaanuar	9178
Veebruar	9358
Märts	10961
Aprill	9511
Mai	11791
Juuni	10252
Juuli	8745
August	10319
September	10568
Oktoober	11537
November	9898
Detsember	9337

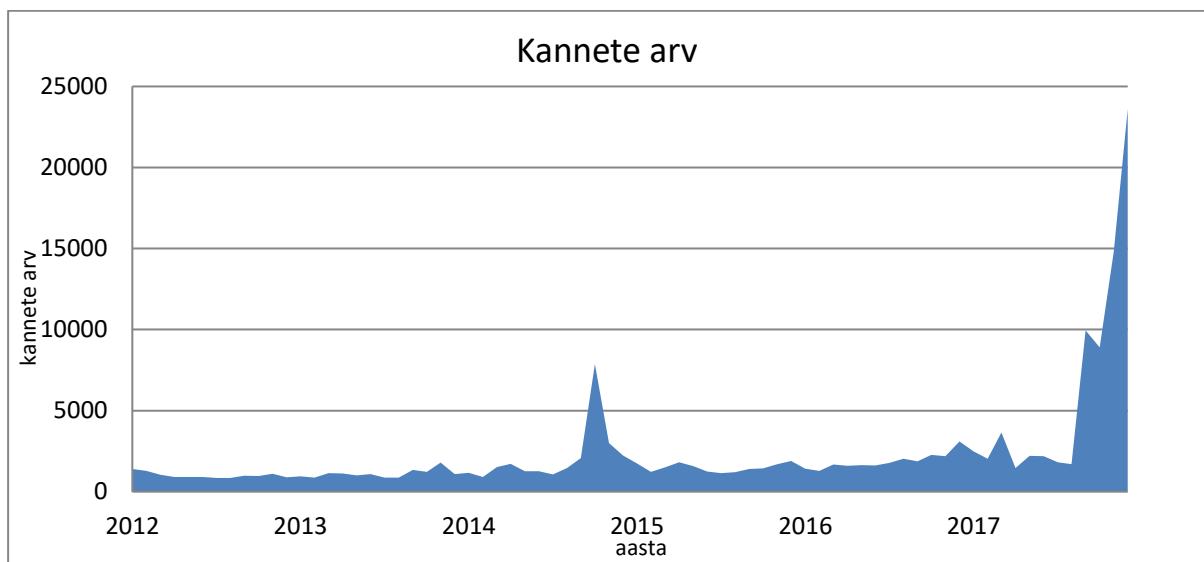
Diagrammis on välja toodud algatatud menetluste arv. Statistika on tehtud kuude lõikes algatatud menetluste arvu järgi.

5. MENETLUSTES PUUDUTATUD REGISTRIOSADE ARV



Kuu (2017-2017)	Registriosi menetluses
Jaanuar	34044
Veebruar	29039
Märts	37330
Aprill	28172
Mai	35720
Juuni	36158
Juuli	37827
August	45385
September	35721
Oktoober	51861
November	43427
Detsember	53912

6. KESKMINE ALLKIRJASTATUD KANNETE ARV

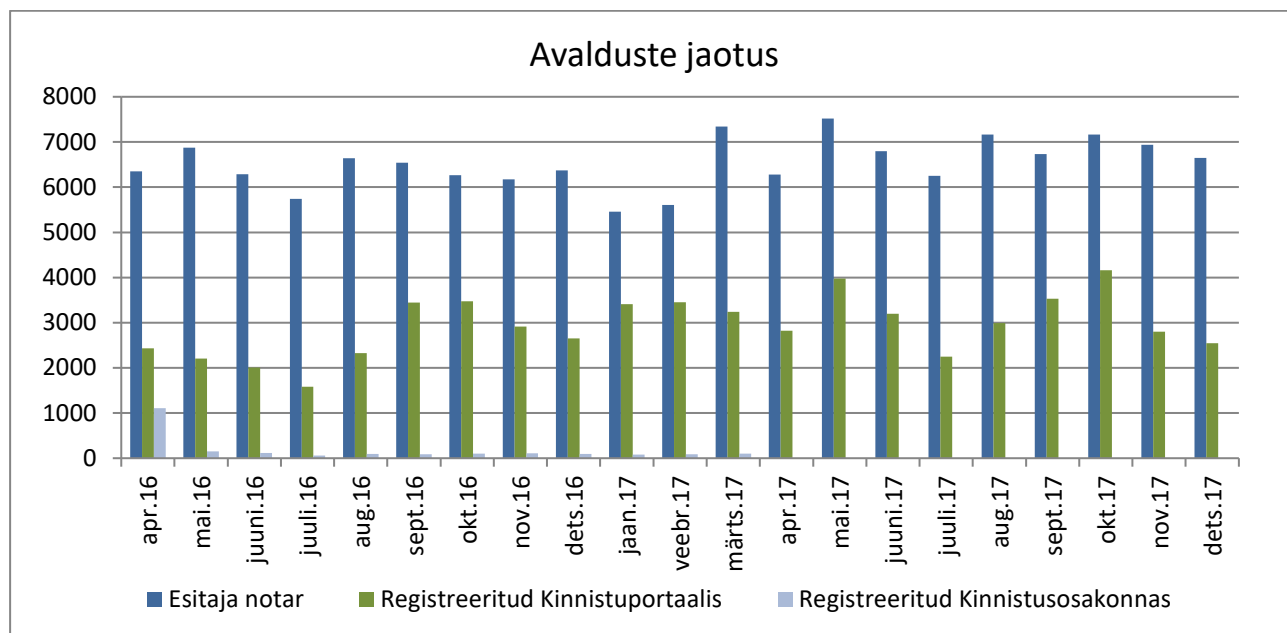


Kuu (2017- 2017)	Kannete arv
Jaanuar	2486
Veebruar	2040
Märts	3649
Aprill	1467
Mai	2217
Juuni	2184
Juuli	1817
August	1706
September	9954
Oktoober	8909
November	14808
Detsember	23602

Kanded on jagatud päevade arvuga, mitte tööpäevade arvuga.

2017. aasta lõpus oli suur hulk kandeid seoses haldusreformist põhjustatud muudatustega.

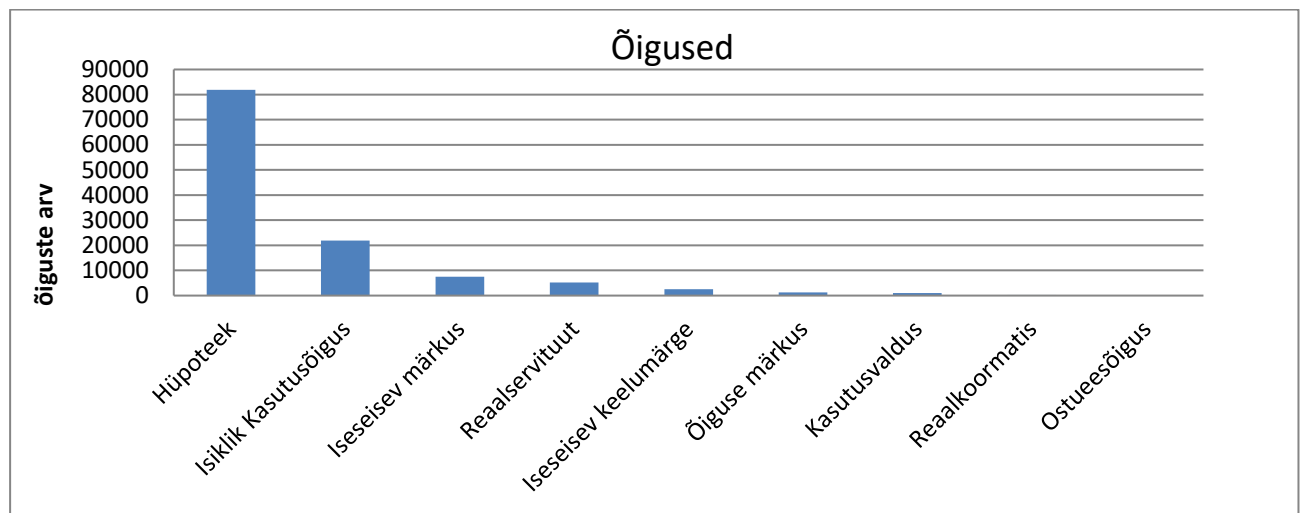
7. AVALDUSTE JAOTUS



	Esitaja notar	Registreeritud kinnistuportaalis	Registreeritud kinnistusosakonnas
Jaauuar 2017	5458	3409	83
Veebruar	5607	3454	88
Märts	7338	3242	103
Aprill	6279	2825	98
Mai	7521	3978	126
Juuni	6794	3198	87
Juuli	6252	2247	88
August	7164	2995	72
September	6731	3530	89
Oktoober	7163	4161	86
November	6940	2798	93
Detsember	6649	2549	75

Alates 1.juunist 2007 on notaritel kohustus esitada kõik kinnistamisavaldused elektrooniliselt läbi notarite infosüsteemi. Alates 01.06.2011 esitatakse digitaalselt allkirjastatud kinnistamisavaldusi läbi Kinnistuportaali.

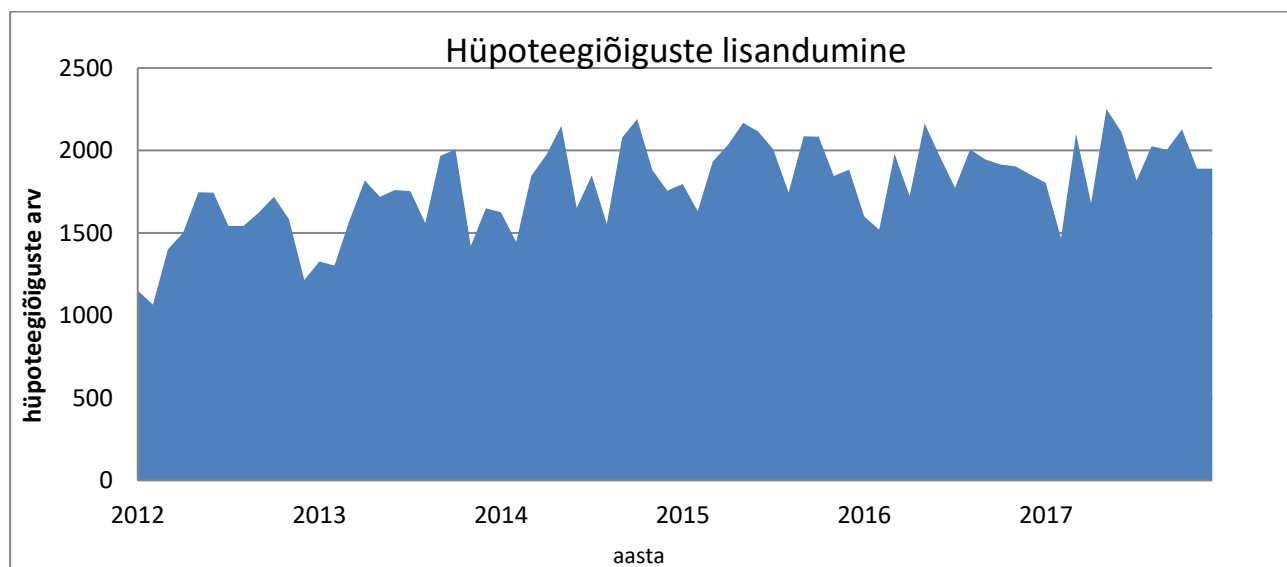
8. ÕIGUSEKANNETE JAOTUS



Õigus	Õigusekannete arv
Hüpoteek	81843
Isiklik Kasutusõigus	21895
Iseseisev märkus	7459
Reaalservituut	5231
Iseseisev keelumärge	2516
Õiguse märkus	1291
Kasutusvaldus	1013
Reaalkoormatis	225
Ostueesõigus	116

Joonis näitab eri liiki koormatiste ja kitsenduste arvu. Arvestatud on registriosades olevaid kandeid.

9. HÜPOTEEGIÕIGUSTE LISANDUMINE



Kuu (2017-2017)	Hüpoteegiõiguste arv
Jaanuar	1805
Veebruar	1468
Märts	2101
Aprill	1681
Mai	2252
Juuni	2112
Juuli	1819
August	2025
September	2004
Oktoober	2129
November	1890
Detsember	1889

Joonis näitab hüpoteegiõiguste lisandumist. Ühe õigusega võib olla koormatud mitu kinnistusregistriosa.

10. KINNISTUTE STATISTIKA KOHALIKE OMAVALITSUSTE LÕIKES

Seisuga 01.01.2018

Vald/Linn	Kinnisasjad	Korteriomandid	Korteriomanditeks jagatud kinnisasjad	Hoonestusõigused	Korteri hoonestusõigused
Alutaguse vald	7633	807	79	80	0
Anija vald	4185	1848	118	33	0
Antsla vald	3702	919	98	35	0
Elva vald	8641	3139	282	50	0
Haapsalu linn	6707	6168	327	72	166
Haljala vald	6028	843	76	38	0
Harku vald	11751	2595	222	42	0
Hiiumaa vald	12048	1717	195	69	0
Häädemeeste vald	5095	597	65	51	0
Jõelähtme vald	6315	1469	71	41	0
Jõgeva vald	12249	3834	321	56	0
Jõhvi vald	4237	5676	237	62	0
Järva vald	9831	2357	216	55	0
Kadrina vald	3379	1246	91	23	0
Kambja vald	6822	2156	199	52	0
Kanepi vald	4985	794	88	24	0
Kastre vald	5064	944	92	61	0
Kehtna vald	3852	1708	146	32	0
Keila linn	1839	3082	145	6	0
Kihnu vald	599	10	1	7	0
Kiili vald	3927	621	70	10	0
Kohila vald	7066	1255	107	18	0
Kohtla-Järve linn	3186	20550	853	53	0
Kose vald	5138	1740	131	45	0
Kuusalu vald	7425	1213	80	46	0
Loksa linn	440	1386	78	3	0
Lääneranna vald	7557	1445	139	68	0
Lääne-Harju vald	11878	5187	231	47	0
Luunja vald	2596	1263	98	14	0
Lääne-Nigula vald	10186	1807	147	85	0
Lüganuse vald	5034	4513	209	168	0
Maardu linn	4128	6552	155	28	0
Muhu vald	3375	68	8	23	0
Mulgi vald	5921	1666	201	37	0
Mustvee vald	7188	566	59	42	0
Märjamaa vald	10592	1876	165	40	0
Narva linn	8798	22432	343	770	0

Narva-Jõesuu linn	4952	2024	152	137	0
Nõo vald	2843	732	65	21	0
Otepää vald	4243	1090	108	40	0
Paide linn	5006	4282	215	31	0
Peipsiääre vald	6062	923	89	34	0
Põhja-Sakala vald	5937	957	120	42	0
Põltsamaa vald	4316	1845	179	35	0
Põlva vald	8439	3850	236	43	0
Pärnu linn	16812	19900	1209	142	10
Põhja-Pärnumaa vald	6057	2406	213	51	4
Raasiku vald	3077	884	87	14	0
Rae vald	8857	5524	413	38	0
Rakvere vald	4099	1702	136	30	0
Rakvere linn	3380	5055	312	49	4
Rapla vald	7755	3170	215	33	0
Ruhnu vald	158	0	0	1	0
Rõuge vald	6578	825	90	44	0
Räpina vald	4347	1337	148	24	0
Saarde vald	4263	1050	121	19	0
Saaremaa vald	31908	2206	233	243	0
Saku vald	7202	1710	141	36	0
Saue vald	14877	5345	301	47	2
Setomaa vald	5936	499	48	23	0
Sillamäe linn	1306	7700	161	136	0
Tallinn	29395	219670	6026	568	653
Tapa vald	5828	4533	258	26	0
Tartu linn	13760	40217	1793	82	168
Tartu vald	7868	2342	167	76	0
Toila vald	3641	1257	117	61	11
Tori vald	8649	2353	192	85	0
Tõrva vald	4590	1423	113	32	0
Türi vald	7816	2781	216	49	0
Valga vald	6814	4772	290	49	0
Viimsi vald	9369	5323	280	132	0
Viljandi linn	3789	6444	459	93	0
Viljandi vald	12247	2644	284	174	0
Vinni vald	7156	1732	158	32	0
Viru-Nigula vald	3497	2948	134	59	0
Vormsi vald	1139	14	5	5	0
Võru vald	9774	1975	193	50	0
Võru linn	2302	5998	288	6	0
Väike-Maarja vald	5662	1951	175	31	12

Üks kinnistu võib samaaegselt paikneda mitme omavalitsusega.