

Kinnistusraamatu statistika seisuga 01.01.2020

Sisukord

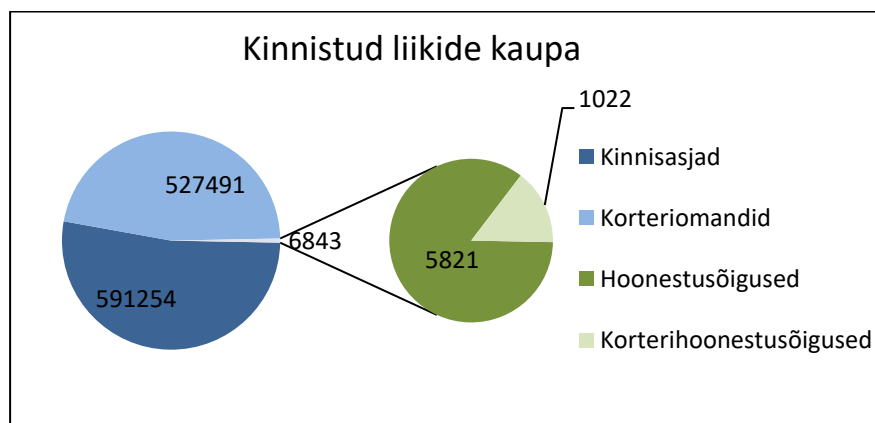
1. Kinnistusregistriosade statistika	3
2. Digitaalsed toimikud ja avatud registriosad	4
3. Kinnistusosakonna menetlustähtaegade statistika	5
4. Algatatud menetluste arv kuus	6
5. Menetlustes puudutatud registriosade arv	7
6. Keskmise allkirjastatud kannete arv	8
7. Avalduste jaotus	9
8. Õigusekannete jaotus.....	10
9. Hüpeteegiõiguste lisandumine	11
10. Kinnistute statistika kohalike omavalitsuste lõikes.....	12

1. KINNISTUSREGISTRIOSADE STATISTIKA

Kinnistusraamatus avatud registriosi 1 125 588

Neist on:

Kinnisasjad	591254
Korteriomandid	527491
Hoonestusõigused	5821
Korterihoonestusõigused	1022



2. DIGITAALSED TOIMIKUD JA AVATUD REGISTRIOSED

01.01.2015 toimus kohturegistrite reform, mille tulemusel neljas maakohtus olnud registrid koondati Tartu maakohtu alla ja jäi alles ainult üks kinnistusosakond - Tartu Maakohtu kinnistusosakond.

01.01.2020 seisuga on Tartu Maakohtu kinnistusosakonnas 1 125 588 avatud registriosa ja kõik toimikud on digitaalsed.

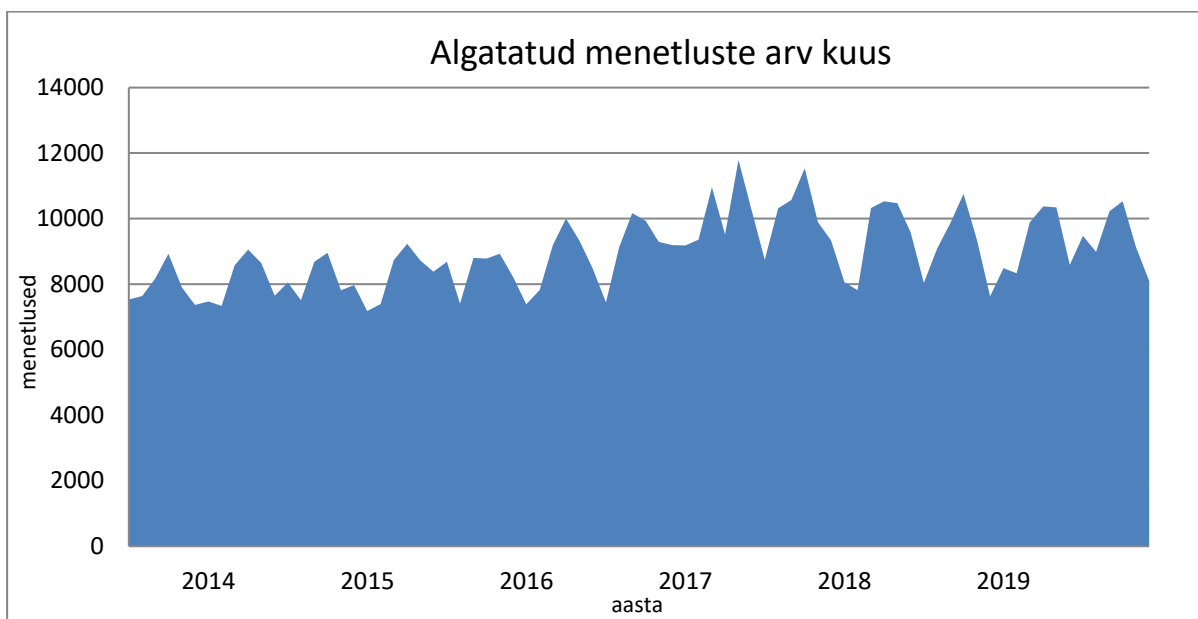
3. KINNISTUSOSAKONNA MENETLUSTÄHTAEGADE STATISTIKA

01.01.2015 toimus kohturegistrite reform, mille tulemusel neljas maakohtus olnud registrid koondati Tartu maakohtu alla ja jäi alles ainult üks kinnistusosakond - Tartu Maakohtu kinnistusosakond.

Keskmine menetlusaeg päevades on 7 päeva.

Keskmine menetlusaeg päevades näitab perioodil 01.10.2019 – 01.01.2020 lõpetatud menetluste keskmist menetlemisaega. Arvestatud on menetlusi, mis ei ole esmakinnistamised ja mille käigus ei tehtud vahemäärust.

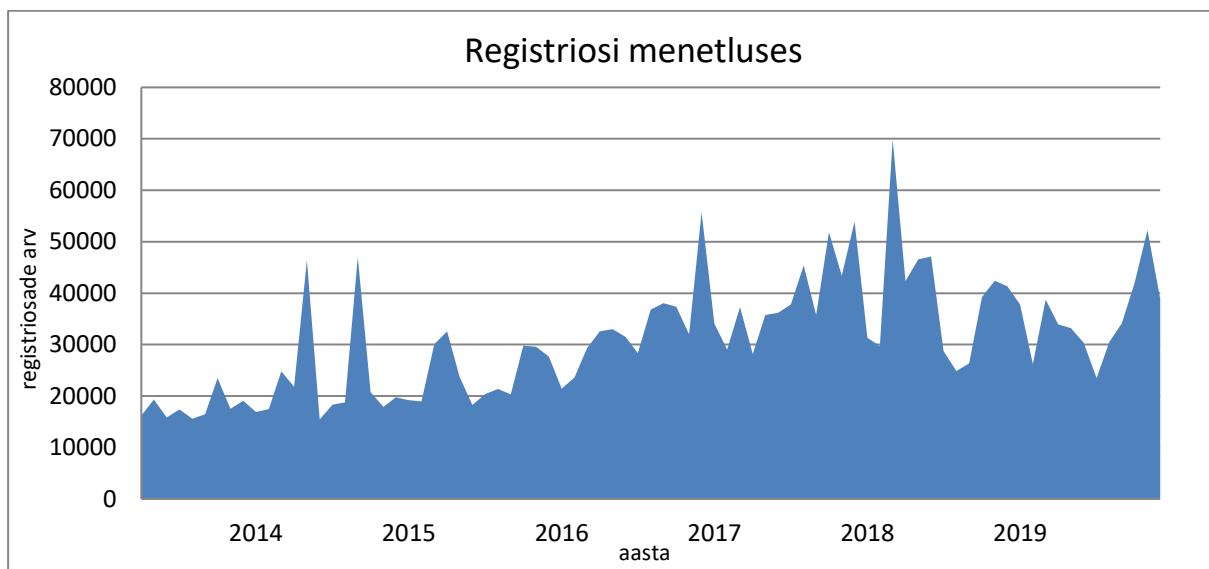
4. ALGATATUD MENETLUSTE ARV KUUS



Kuu (2019)	Algatatud menetluste arv
Jaanuar	8492
Veebruar	8333
Märts	9886
Aprill	10376
Mai	10346
Juuni	8585
Juuli	9477
August	8982
September	10222
Oktoober	10528
November	9120
Detsember	8100

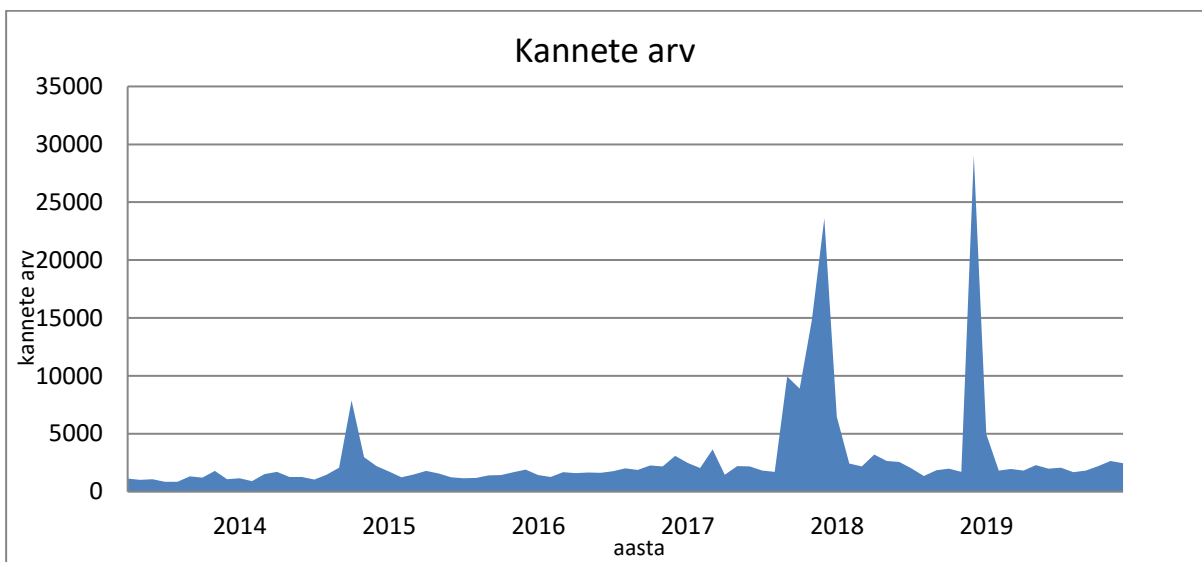
Diagrammis on välja toodud algatatud menetluste arv. Statistika on tehtud kuude lõikes algatatud menetluste arvu järgi.

5. MENETLUSTES PUUDUTATUD REGISTRIOSE ARV



Kuu (2019)	Registriosi menetluses
Jaanuar	37798
Veebruar	26255
Märts	38734
Aprill	33948
Mai	33200
Juuni	30339
Juuli	23508
August	30500
September	34135
Oktoober	42057
November	52216
Detsember	38919

6. KESKMINE ALLKIRJASTATUD KANNETE ARV

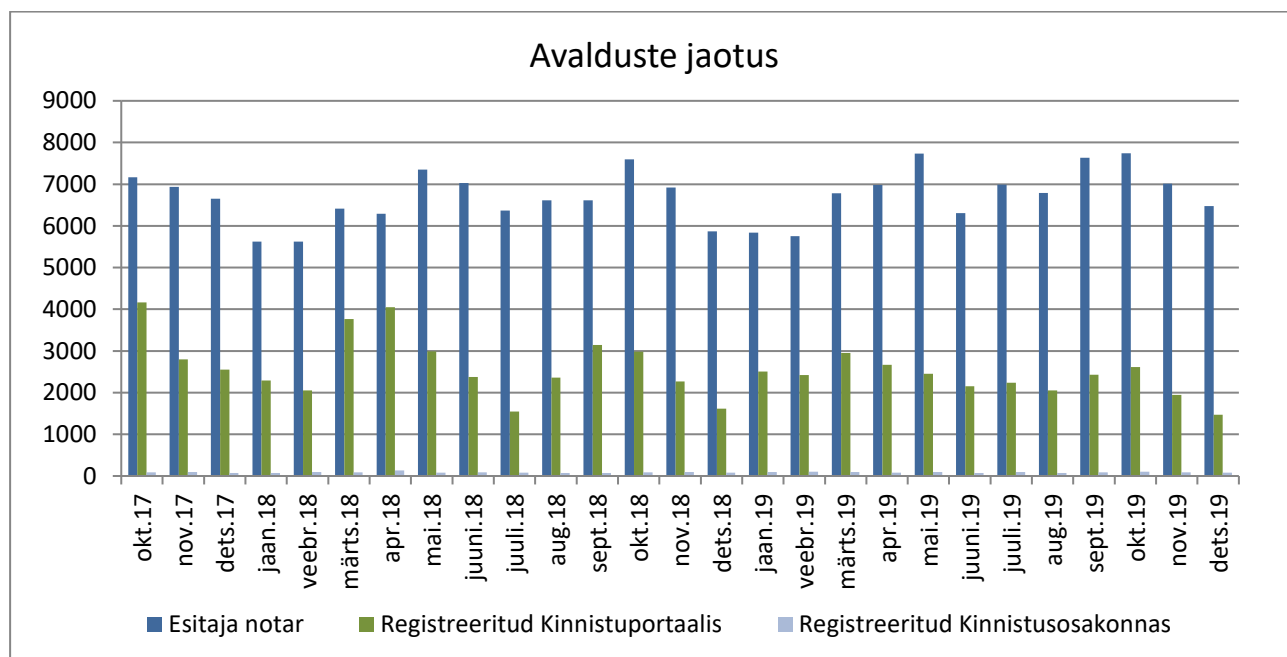


Kuu (2019)	Kannete arv
Jaanuar	4987
Veebruar	1825
Märts	1973
Aprill	1824
Mai	2285
Juuni	1987
Juuli	2085
August	1692
September	1834
Oktoober	2198
November	2657
Detsember	2455

Kanded on jagatud päevade arvuga, mitte tööpäevade arvuga.

2017. aasta lõpus oli suur hulk kandeid seoses haldusreformist põhjustatud muudatustega.

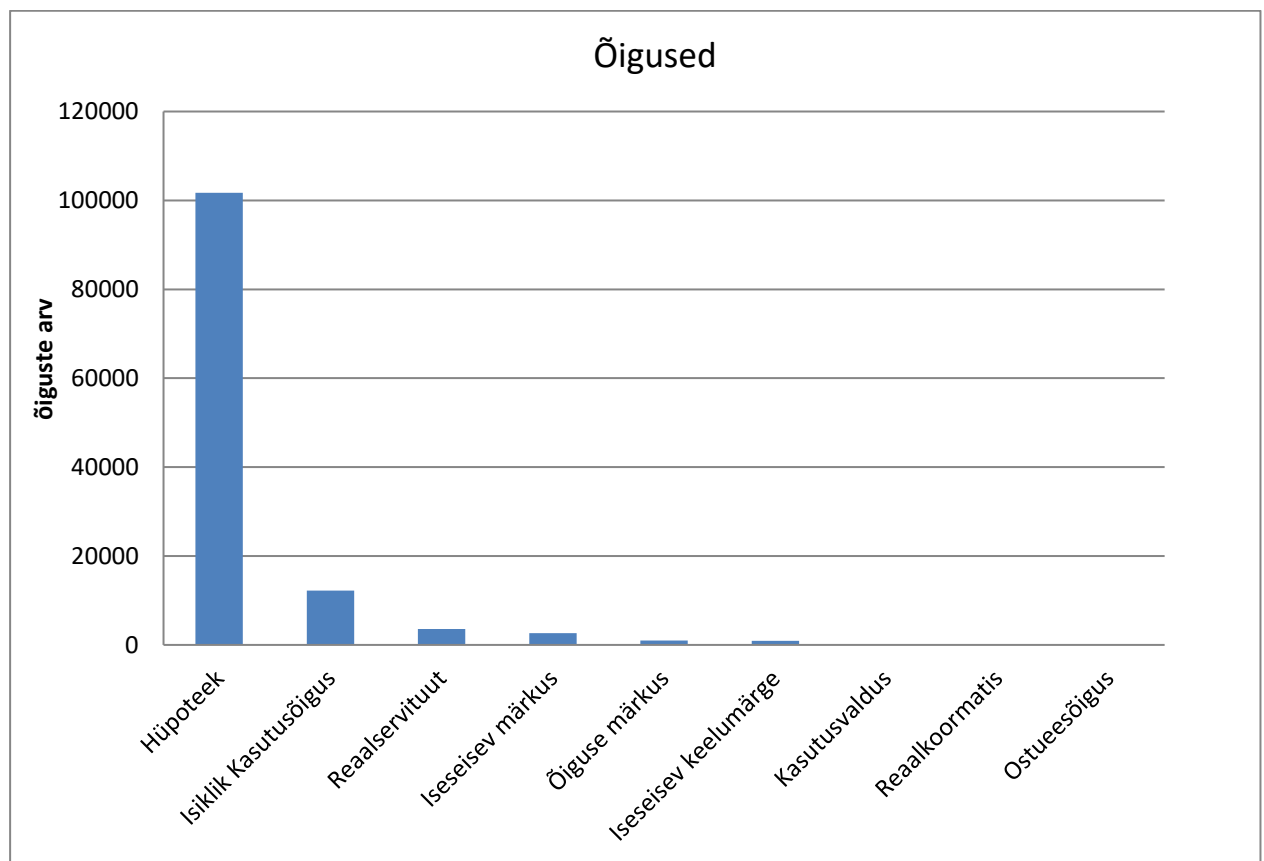
7. AVALDUSTE JAOTUS



Kuu (2019)	Esitaja notar	Registreeritud kinnistuportaalis	Registreeritud kinnistusosakonnas
Jaanuar	5837	2507	93
Veebruar	5751	2419	106
Märts	6782	2948	92
Aprill	6984	2669	81
Mai	7735	2454	96
Juuni	6309	2150	69
Juuli	6988	2234	93
August	6788	2050	71
September	7633	2431	87
Oktoober	7739	2613	100
November	7012	1945	86
Detsember	6479	1472	77

Alates 1.juunist 2007 on notaritel kohustus esitada kõik kinnistamisavaldused elektrooniliselt läbi notarite infosüsteemi. Alates 01.06.2011 esitatakse digitaalselt allkirjastatud kinnistamisavaldusi läbi Kinnistuportaali.

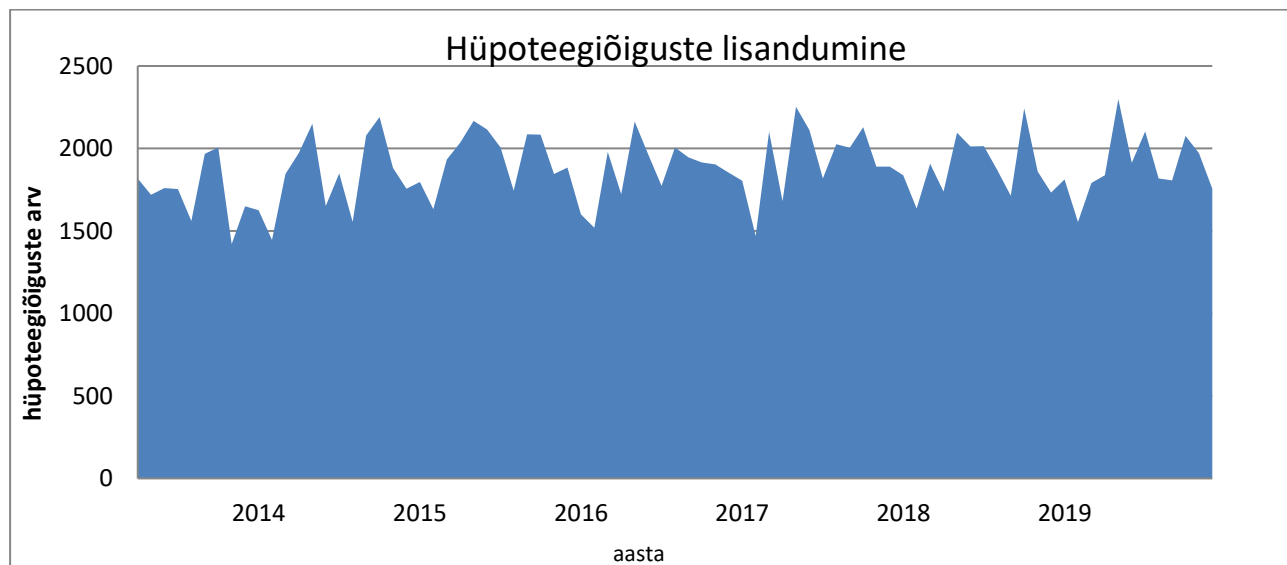
8. ÕIGUSEKANNETE JAOTUS



Väärtus	Õigusekannete arv
Hüpoteek	101750
Isiklik Kasutusõigus	12213
Reaalservituut	3574
Iseseisev märkus	2622
Õiguse märkus	996
Iseseisev keelumärge	956
Kasutusvaldus	95
Reaalkoormatis	61
Ostueesõigus	43

Joonis näitab eri liiki koormatiste ja kitsenduste arvu. Arvestatud on registriosades olevaid kandeid.

9. HÜPOTEEGIÕIGUSTE LISANDUMINE



Kuu (2019)	Hüpoteegiõiguste arv
Jaanuar	1812
Veebruar	1554
Märts	1791
Aprill	1837
Mai	2300
Juuni	1913
Juuli	2104
August	1818
September	1807
Oktoober	2076
November	1972
Detsember	1756

Joonis näitab hüpoteegiõiguste lisandumist. Ühe õigusega võib olla koormatud mitu kinnistusregistriosa.

10. KINNISTUTE STATISTIKA KOHALIKE OMAVALITSUSTE LÕIKES

Seisuga 01.01.2020

Vald	Kinnisasjad	Korteriomandid	Korteriomanditeks jagatud kinnisasjad	Hoonestusõigused	Korteri-hoonestusõigused
Alutaguse vald	8520	807	79	87	0
Anija vald	4567	1854	119	37	0
Antsla vald	4128	958	104	42	0
Elva vald	9790	3155	287	67	0
Haapsalu linn	7164	6201	329	77	166
Haljala vald	6578	847	77	40	0
Harku vald	12282	2800	247	45	0
Hiiumaa vald	13139	1719	196	73	0
Häädemeeste vald	5401	597	65	53	0
Jõelähtme vald	6684	1750	73	49	0
Jõgeva vald	11399	3749	288	55	0
Jõhvi vald	4441	5675	237	63	0
Järva vald	10903	2361	217	55	0
Kadrina vald	3573	1246	91	21	0
Kambja vald	7262	2312	231	55	0
Kanepi vald	5463	782	86	26	0
Kastre vald	4847	889	87	56	0
Kehtna vald	4284	1713	147	33	0
Keila linn	1902	3157	154	6	0
Kihnu vald	702	10	1	9	0
Kihnu vald	702	10	1	9	0
Kohila vald	7283	1268	108	24	0
Kohtla-Järve linn	3374	20709	856	57	0
Kose vald	5759	1794	140	48	0
Kuusalu vald	8151	1217	81	49	0
Loksa linn	453	1385	78	4	0
Lääneranna vald	8798	1524	148	69	0
Lääne-Harju vald	12571	5351	234	48	0
Luunja vald	2950	1310	103	18	0
Lääne-Nigula vald	11386	1807	147	100	0
Lüganuse vald	5718	4646	212	198	0
Maardu linn	4264	6702	163	29	0
Muhu vald	3544	68	8	27	0

Mulgi vald	6776	1771	212	41	0
Mustvee vald	7957	571	60	50	0
Märjamaa vald	10508	1662	144	47	0
Narva linn	9220	26474	396	813	0
Narva-Jõesuu linn	5339	1950	151	148	0
Nõo vald	3105	726	65	23	0
Otepää vald	5650	1219	118	49	0
Paide linn	5534	4288	216	33	0
Peipsiääre vald	6952	962	93	35	0
Põhja-Sakala vald	6873	1390	140	51	0
Põltsamaa vald	6419	2390	233	54	0
Põlva vald	9299	3866	237	45	0
Pärnu linn	17810	20456	1237	154	10
Põhja-Pärnumaa vald	6446	2406	213	52	4
Raasiku vald	3235	893	89	16	0
Rae vald	9355	6161	476	24	0
Rakvere vald	4263	1702	137	31	0
Rakvere linn	3529	5394	326	49	4
Rapla vald	9653	3420	241	44	0
Ruhnu vald	160	0	0	1	0
Rõuge vald	7067	843	94	48	0
Räpina vald	5609	1396	155	36	0
Saarde vald	4686	1047	120	24	0
Saaremaa vald	35629	5920	442	278	0
Saaremaa vald	35629	5920	442	278	0
Saue vald	15782	5841	341	57	0
Setomaa vald	6864	523	52	26	0
Sillamäe linn	1497	7700	161	181	0
Tallinn	29894	225558	6223	592	647
Tapa vald	6143	4533	258	31	0
Tartu linn	14227	41609	1888	83	168
Tartu vald	8794	2523	185	86	0
Toila vald	3867	1258	116	62	11
Tori vald	8979	2395	194	93	0
Tõrva vald	5131	1423	113	35	0
Türi vald	8795	2789	218	55	0
Valga vald	7404	5297	305	57	0
Viimsi vald	9610	5562	323	128	0
Viljandi linn	3834	6519	467	102	0

Viljandi vald	13285	2640	283	177	0
Vinni vald	7788	1822	172	38	0
Viru-Nigula vald	3674	2961	136	62	0
Vormsi vald	1317	14	5	5	0
Võru vald	10996	1979	194	53	0
Võru linn	2446	6129	294	6	0
Väike-Maarja vald	6094	1965	177	44	12

Üks kinnistu võib samaaegselt paikneda mitme omavalitsusega.