

Kinnistusraamatu statistika seisuga 01.07.2020

Sisukord

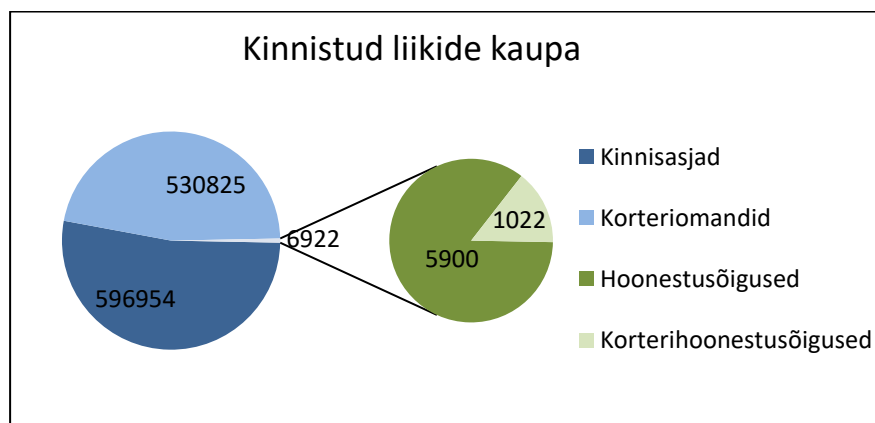
1. Kinnistusregistriosade statistika	3
2. Digitaalsed toimikud ja avatud registriosad	4
3. Kinnistusosakonna menetlustähtaegade statistika	5
4. Algatatud menetluste arv kuus	6
5. Menetlustes puudutatud registriosade arv	7
6. Keskmine allkirjastatud kannete arv	8
7. Avalduste jaotus	9
8. Õigusekannete jaotus.....	10
9. Hüpeteegiõiguste lisandumine	11
10. Kinnistute statistika kohalike omavalitsuste lõikes.....	12

1. KINNISTUSREGISTRIOSADE STATISTIKA

Kinnistusraamatus avatud registriosi 1 134 701

Neist on:

Kinnisasjad	596954
Korteriomandid	530825
Hoonestusõigused	5900
Korterihoonestusõigused	1022



2. DIGITAALSED TOIMIKUD JA AVATUD REGISTRIOSED

01.01.2015 toimus kohturegistrite reform, mille tulemusel neljas maakohtus olnud registrid koondati Tartu maakohtu alla ja jäi alles ainult üks kinnistusosakond - Tartu Maakohtu kinnistusosakond.

01.07.2020 seisuga on Tartu Maakohtu kinnistusosakonnas 1 134 701 avatud registriosa ja kõik toimikud on digitaalsed.

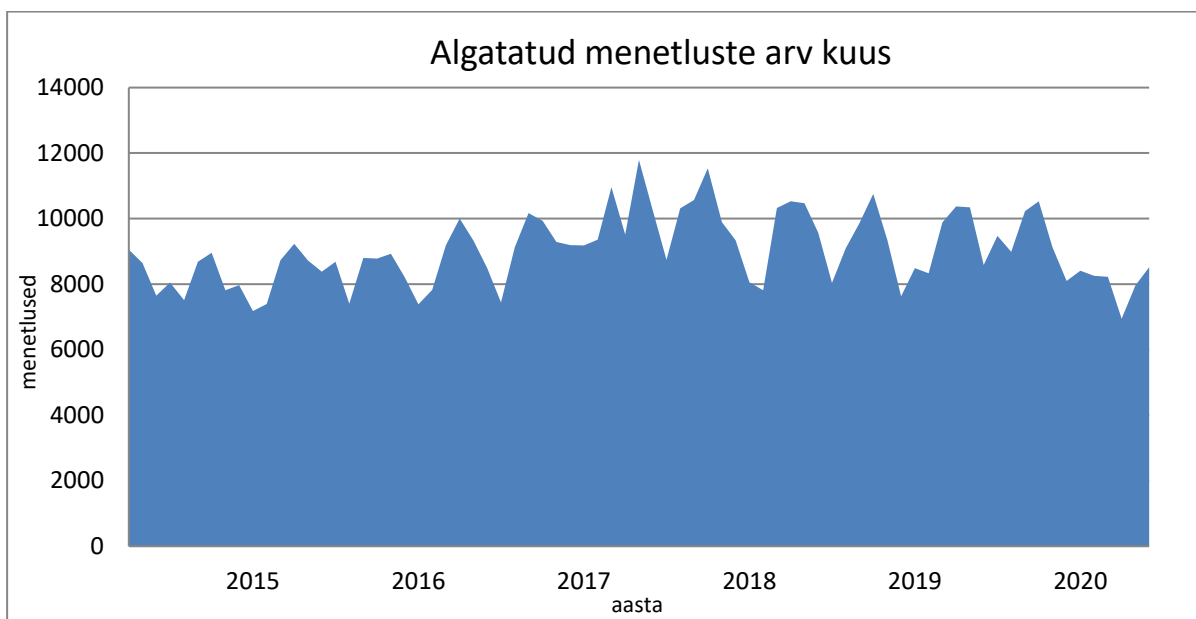
3. KINNISTUSOSAKONNA MENETLUSTÄHTAEGADE STATISTIKA

01.01.2015 toimus kohturegistrite reform, mille tulemusel neljas maakohtus olnud registrid koondati Tartu maakohtu alla ja jäi alles ainult üks kinnistusosakond - Tartu Maakohtu kinnistusosakond.

Keskmine menetlusaeg päevades on 5 päeva.

Keskmine menetlusaeg päevades näitab perioodil 01.04.2020 – 01.07.2020 lõpetatud menetluste keskmist menetlemisaega. Arvestatud on menetlusi, mis ei ole esmakinnistamised ja mille käigus ei tehtud vahemäärust.

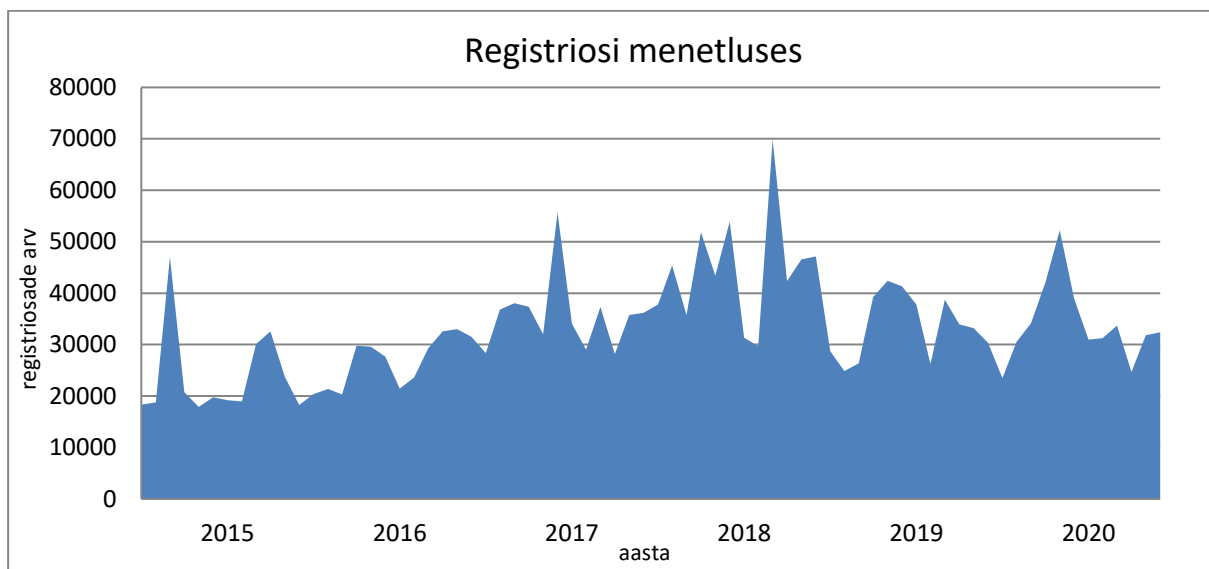
4. ALGATATUD MENETLUSTE ARV KUUS



Kuu (2019-2020)	Algatatud menetluste arv
Juuli	9477
August	8982
September	10222
Oktoober	10528
November	9120
Detsember	8100
Jaanuar	8408
Veebruar	8256
Märts	8228
Aprill	6942
Mai	7960
Juuni	8520

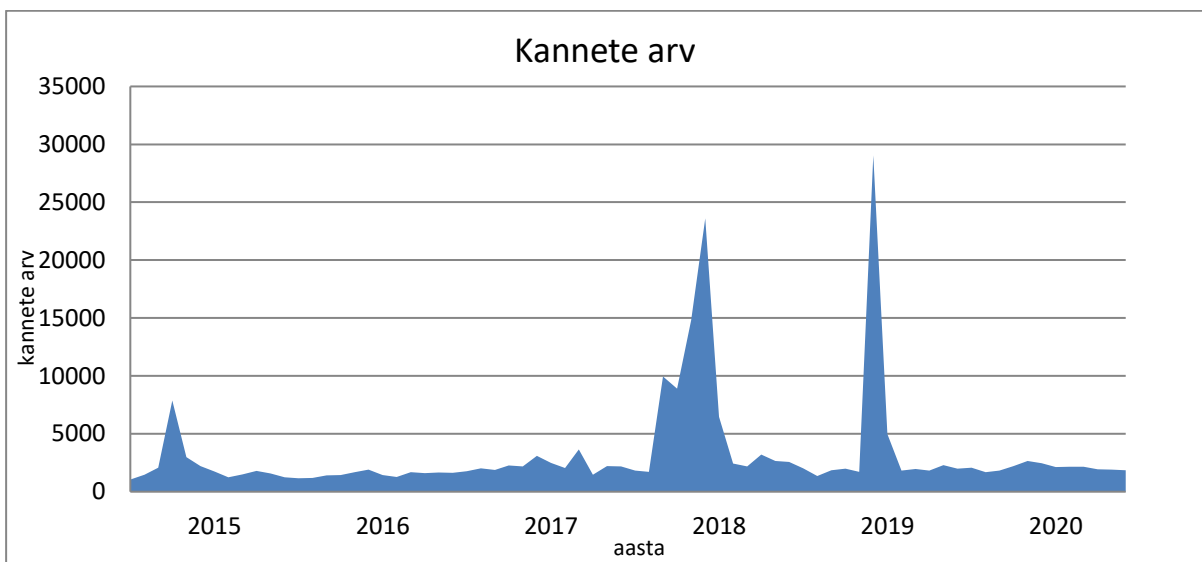
Diagrammis on välja toodud algatatud menetluste arv. Statistika on tehtud kuude lõikes algatatud menetluste arvu järgi.

5. MENETLUSTES PUUDUTATUD REGISTRIOSADE ARV



Kuu (2019-2020)	Registriosi menetluses
Juuli	23508
August	30500
September	34135
Oktoober	42057
November	52216
Detsember	38919
Jaanuar	30949
Veebruar	31250
Märts	33668
Aprill	24650
Mai	31822
Juuni	32375

6. KESKMINE ALLKIRJASTATUD KANNETE ARV

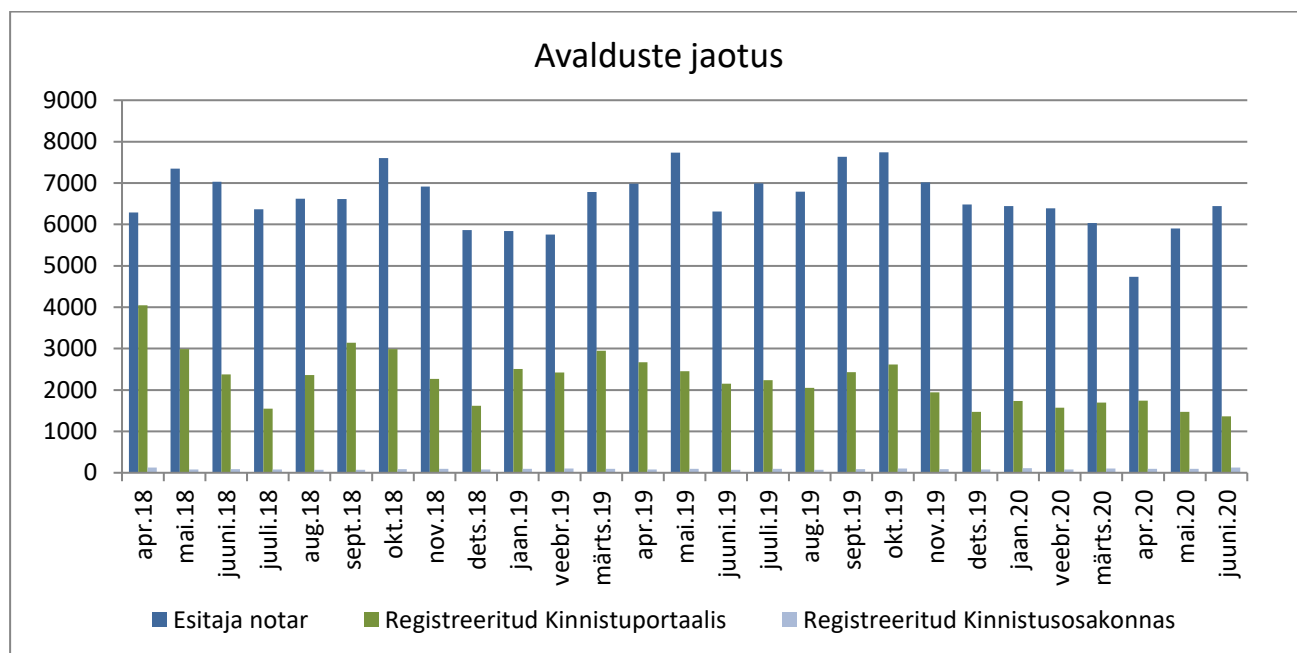


Kuu (2019-2020)	Kannete arv
Juuli	2085
August	1692
September	1834
Oktoober	2198
November	2657
Detsember	2455
Jaanuar	2131
Veebruar	2155
Märts	2154
Aprill	1936
Mai	1903
Juuni	1862

Kanded on jagatud päevade arvuga, mitte tööpäevade arvuga.

2017. aasta lõpus oli suur hulk kandeid seoses haldusreformist põhjustatud muudatustega.

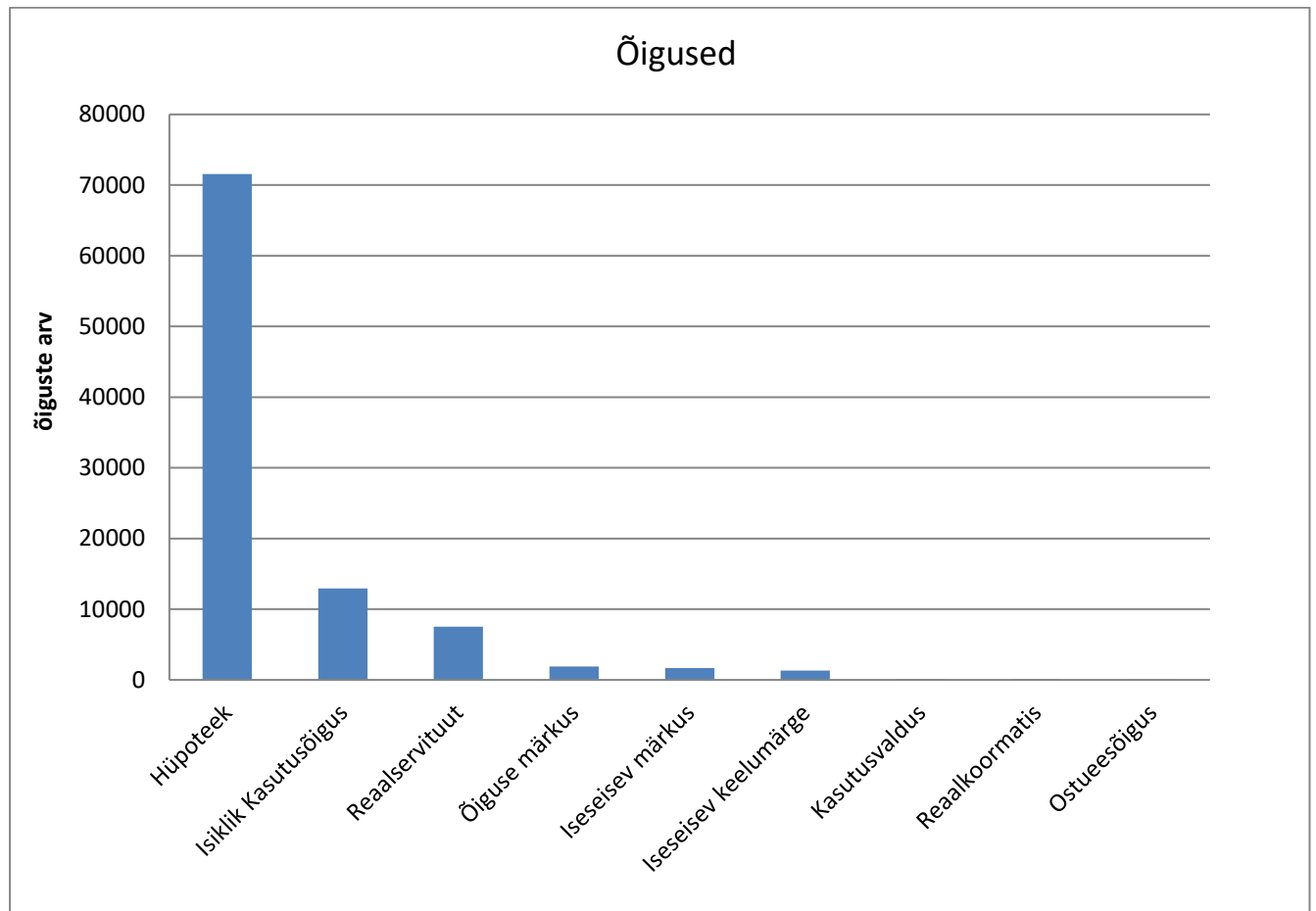
7. AVALDUSTE JAOTUS



Kuu (2019-2020)	Esitaja notar	Registreeritud kinnistuportaalis	Registreeritud kinnistusosakonnas
Juuli	6988	2234	93
August	6788	2050	71
September	7633	2431	87
Oktoober	7739	2613	100
November	7012	1945	86
Detsember	6479	1472	77
Jaanuar	6446	1734	112
Veebruar	6390	1569	82
Märts	6034	1696	103
Aprill	4732	1743	92
Mai	5905	1473	94
Juuni	6444	1361	126

Alates 1.juunist 2007 on notaritel kohustus esitada kõik kinnistamisavaldused elektrooniliselt läbi notarite infosüsteemi. Alates 01.06.2011 esitatakse digitaalselt allkirjastatud kinnistamisavaldusi läbi Kinnistuportaali.

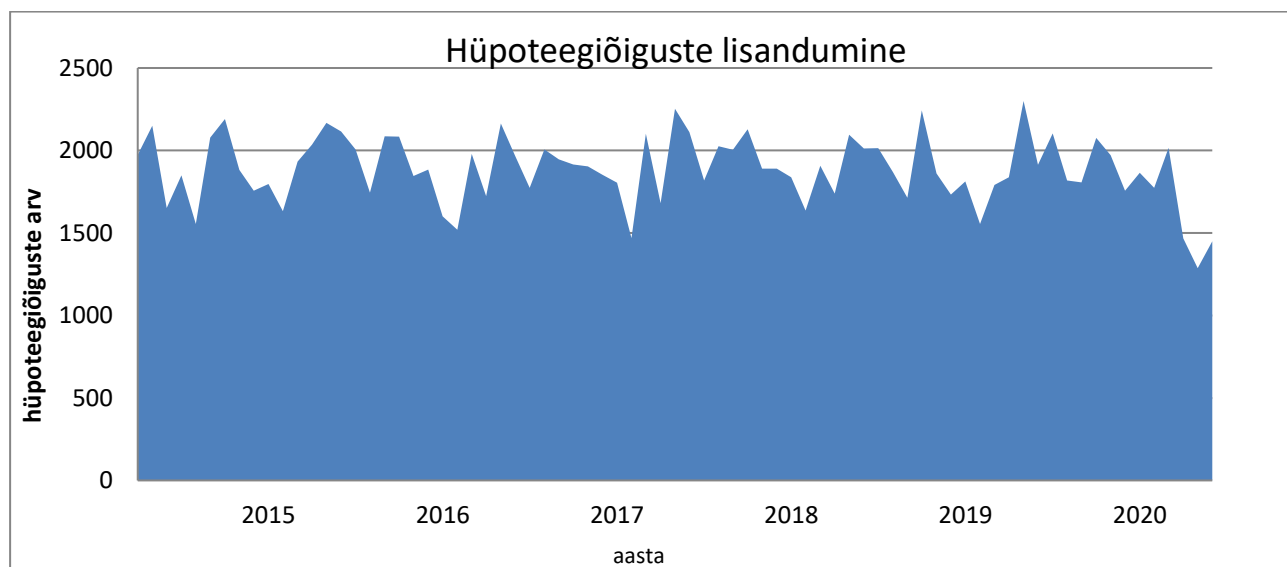
8. ÕIGUSEKANNETE JAOTUS



Väärtus	Õigusekannete arv
Hüpoteek	71559
Isiklik Kasutusõigus	12936
Realservituut	7519
Õiguse märkus	1887
Iseseisev märkus	1665
Iseseisev keelumärge	1313
Kasutusvaldus	81
Reaalkoormatis	74
Ostueesõigus	51

Joonis näitab eri liiki koormatiste ja kitsenduste arvu. Arvestatud on registriosades olevaid kandeid.

9. HÜPOTEEGIÕIGUSTE LISANDUMINE



Kuu (2019-2020)	Hüpoteegiõiguste arv
Juuli	2104
August	1818
September	1807
Oktoober	2076
November	1972
Detsember	1756
Jaanuar	1864
Veebruar	1774
Märts	2016
Aprill	1467
Mai	1287
Juuni	1449

Joonis näitab hüpoteegiõiguste lisandumist. Ühe õigusega võib olla koormatud mitu kinnistusregistriosa.

10. KINNISTUTE STATISTIKA KOHALIKE OMAVALITSUSTE LÕIKES

Seisuga 01.07.2020

Vald	Kinnisasjad	Korteriomandid	Korteriomanditeks jagatud kinnisasjad	Hoonestusõigused	Korteri-hoonestusõigused
Alutaguse vald	8578	812	80	88	0
Anija vald	4592	1854	119	34	0
Antsla vald	4173	958	104	42	0
Elva vald	9896	3172	290	71	0
Haapsalu linn	7236	6203	329	75	166
Haljala vald	6607	847	77	45	0
Harku vald	12417	2867	254	45	0
Hiiumaa vald	13271	1719	196	78	0
Häädemeeste vald	5439	597	65	54	0
Jõelähtme vald	6769	1814	79	49	0
Jõgeva vald	11509	3732	288	58	0
Jõhvi vald	4481	5675	237	63	0
Järva vald	11084	2364	219	55	0
Kadrina vald	3601	1246	91	21	0
Kambja vald	7376	2446	248	56	0
Kanepi vald	5531	782	86	29	0
Kastre vald	4903	903	90	56	0
Kehtna vald	4330	1713	147	33	0
Keila linn	1918	3198	157	7	0
Kihnu vald	714	10	1	9	0
Kihnu vald	714	10	1	9	0
Kohila vald	7334	1268	108	26	0
Kohtla-Järve linn	3412	20705	855	57	0
Kose vald	5841	1804	141	49	0
Kuusalu vald	8218	1217	81	49	0
Loksa linn	454	1385	78	4	0
Lääneranna vald	8878	1535	150	71	0
Lääne-Harju vald	12703	5351	234	50	0
Luunja vald	2974	1314	104	18	0
Lääne-Nigula vald	11496	1807	147	101	0
Lüganuse vald	5751	4646	212	199	0
Maardu linn	4274	6723	164	30	0
Muhu vald	3561	76	9	28	0

Mulgi vald	6885	1798	216	43	0
Mustvee vald	8022	571	60	52	0
Märjamaa vald	10538	1648	142	47	0
Narva linn	9271	26471	397	816	0
Narva-Jõesuu linn	5377	1950	151	149	0
Nõo vald	3126	723	64	23	0
Otepää vald	5762	1219	118	49	0
Paide linn	5625	4288	216	34	0
Peipsiääre vald	7068	962	93	40	0
Põhja-Sakala vald	6949	1390	140	51	0
Põltsamaa vald	6536	2425	237	56	0
Põlva vald	9397	3866	237	42	0
Pärnu linn	17976	20511	1242	150	10
Põhja-Pärnumaa vald	6516	2406	213	52	4
Raasiku vald	3261	946	93	16	0
Rae vald	9520	6335	495	25	0
Rakvere vald	4360	1702	137	32	0
Rakvere linn	3535	5443	329	53	4
Rapla vald	9749	3448	245	45	0
Ruhnu vald	162	0	0	1	0
Rõuge vald	7129	843	94	46	0
Räpina vald	5702	1404	156	37	0
Saarde vald	4712	1047	120	24	0
Saaremaa vald	35829	5937	442	276	0
Saaremaa vald	35829	5937	442	276	0
Saue vald	15917	5930	355	62	0
Setomaa vald	6960	525	53	26	0
Sillamäe linn	1543	7700	161	190	0
Tallinn	29911	227099	6278	592	647
Tapa vald	6187	4540	259	32	0
Tartu linn	14451	42102	1916	83	168
Tartu vald	9068	2678	191	88	0
Toila vald	3893	1258	116	61	11
Tori vald	9042	2436	195	88	0
Tõrva vald	5168	1423	113	36	0
Türi vald	8854	2789	218	55	0
Valga vald	7469	5296	305	56	0
Viimsi vald	9846	5641	328	133	0
Viljandi linn	3840	6522	468	123	0

Viljandi vald	13431	2642	284	173	0
Vinni vald	7839	1861	178	39	0
Viru-Nigula vald	3691	2961	136	63	0
Vormsi vald	1332	14	5	5	0
Võru vald	11096	1987	196	53	0
Võru linn	2451	6155	296	6	0
Väike-Maarja vald	6180	2005	178	47	12

Üks kinnistu võib samaaegselt paikneda mitme omavalitsusega.